

東洋学園大学 授業評価 2018 年度 秋学期 【全体傾向】

2019年1月

FD 委員会

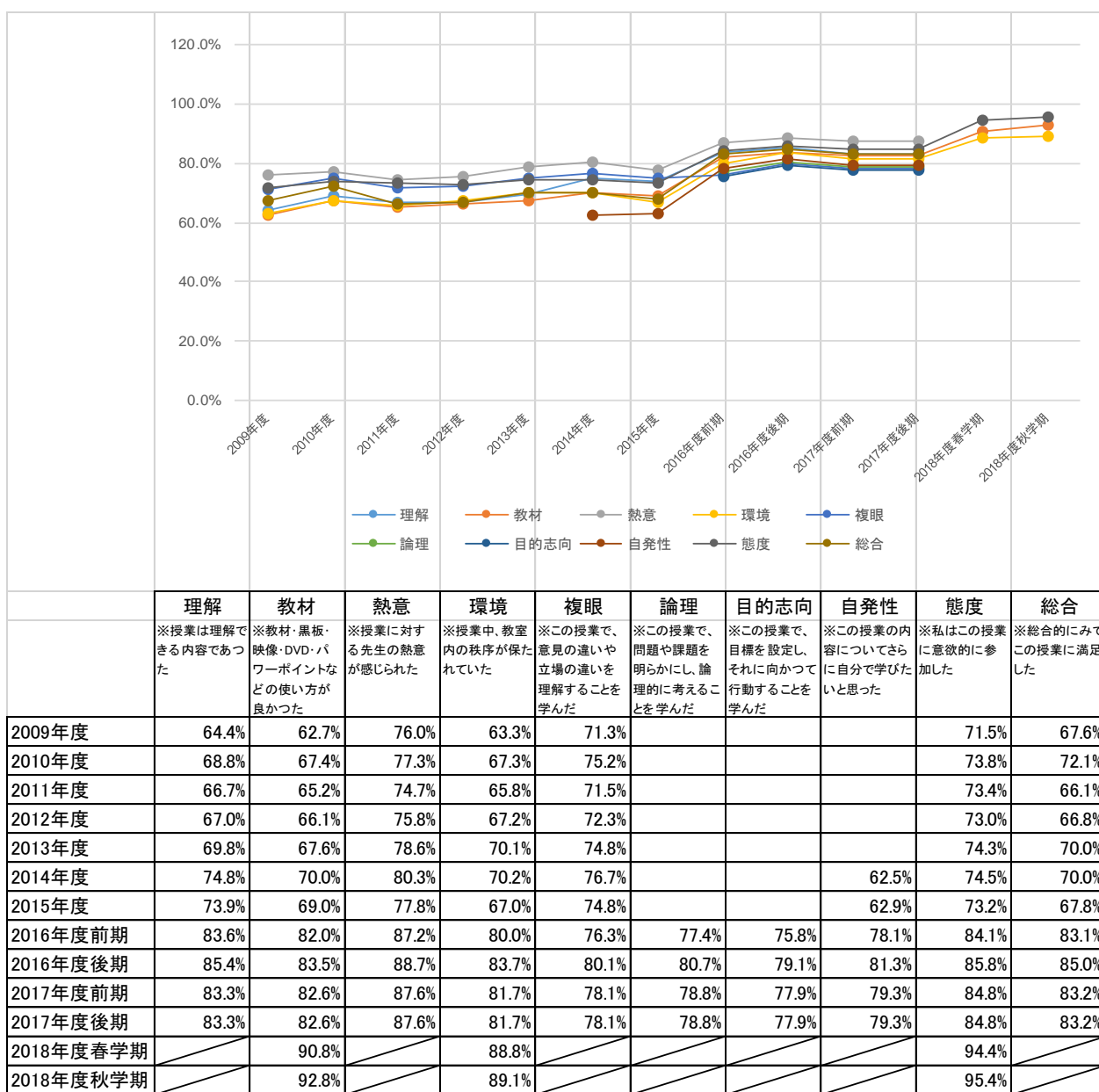
## 目次

I	時系列比較 .....	1
II	全体・科目群別集計結果 .....	2
	問 1-1~4.....	2
	問 2-1~13.....	7
	問 3-1~5.....	20
III	アンケート実施状況 .....	30

# I 時系列比較

全体

■各評価の「そう思う」と「どちらかというと思う」の割合（各単一回答）



※2018年度春学期に設問の変更を行ったため、類似の設問により昨年度までの結果と時系列の比較を行った。

2018年度の設問は以下の通りで、赤字部分の割合を合計して比較した。

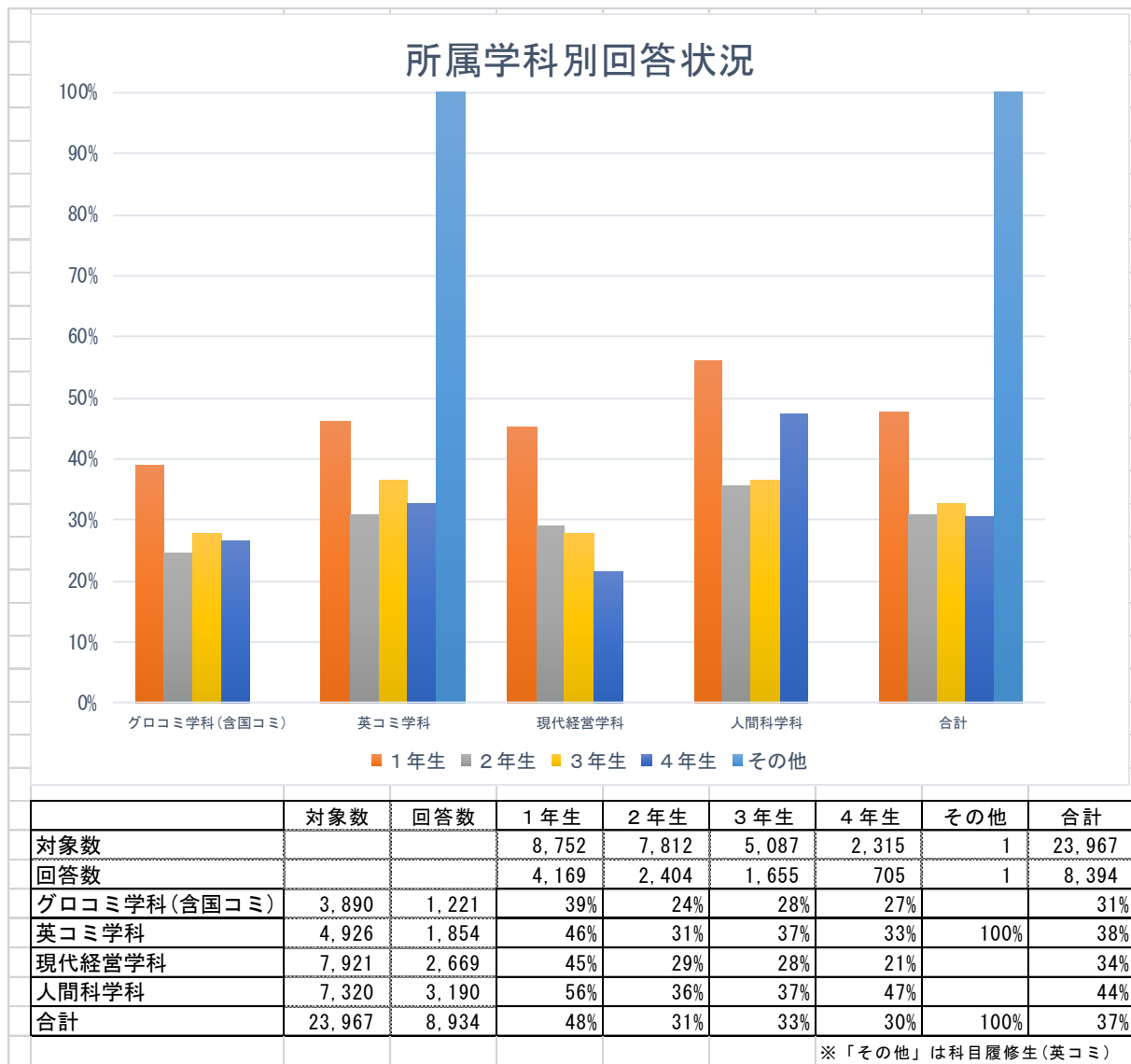
教材：担当教員による説明や文字等は明瞭でしたか？（とても明瞭・明瞭・あまり明瞭でない・明瞭でない）

環境：担当教員は、教室内の秩序を保つための、私語・授業妨害行為・スマホの使用などを注意していましたか？  
（いつもした・大体した・あまりしない・殆どしない・しなくても秩序が維持されていた）

態度：あなたは、この授業に集中して取り組みましたか？  
（いつもそうした・大体そうした・あまりそうしなかった・まったくそうしなかった）

## Ⅱ 全体・科目群別集計結果

問1-1. あなたの所属する学科を教えてください。



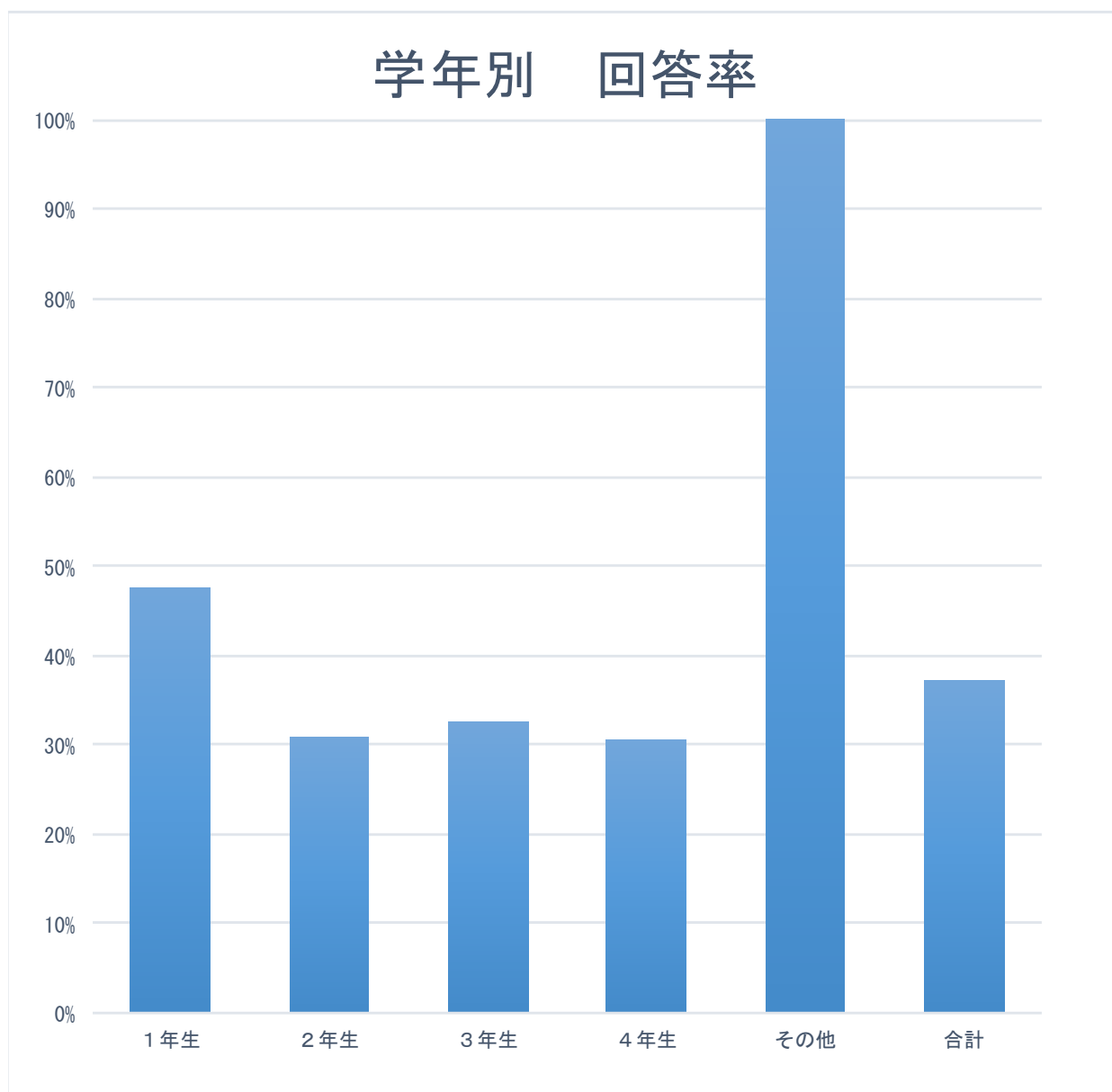
### ●アンケート対象件数

	1年生	2年生	3年生	4年生	その他	合計
グローバル・コミュニケーション学科	1,591	1,111	856	332		3,890
英語コミュニケーション学科	1,746	1,575	933	661	1	4,916
現代経営学科	2,762	2,815	1,482	862		7,921
人間科学科	2,653	2,311	1,816	450		7,230
国際コミュニケーション学科				10		10
総計	8,752	7,812	5,087	2,315	1	23,967

### ●アンケート回答件数

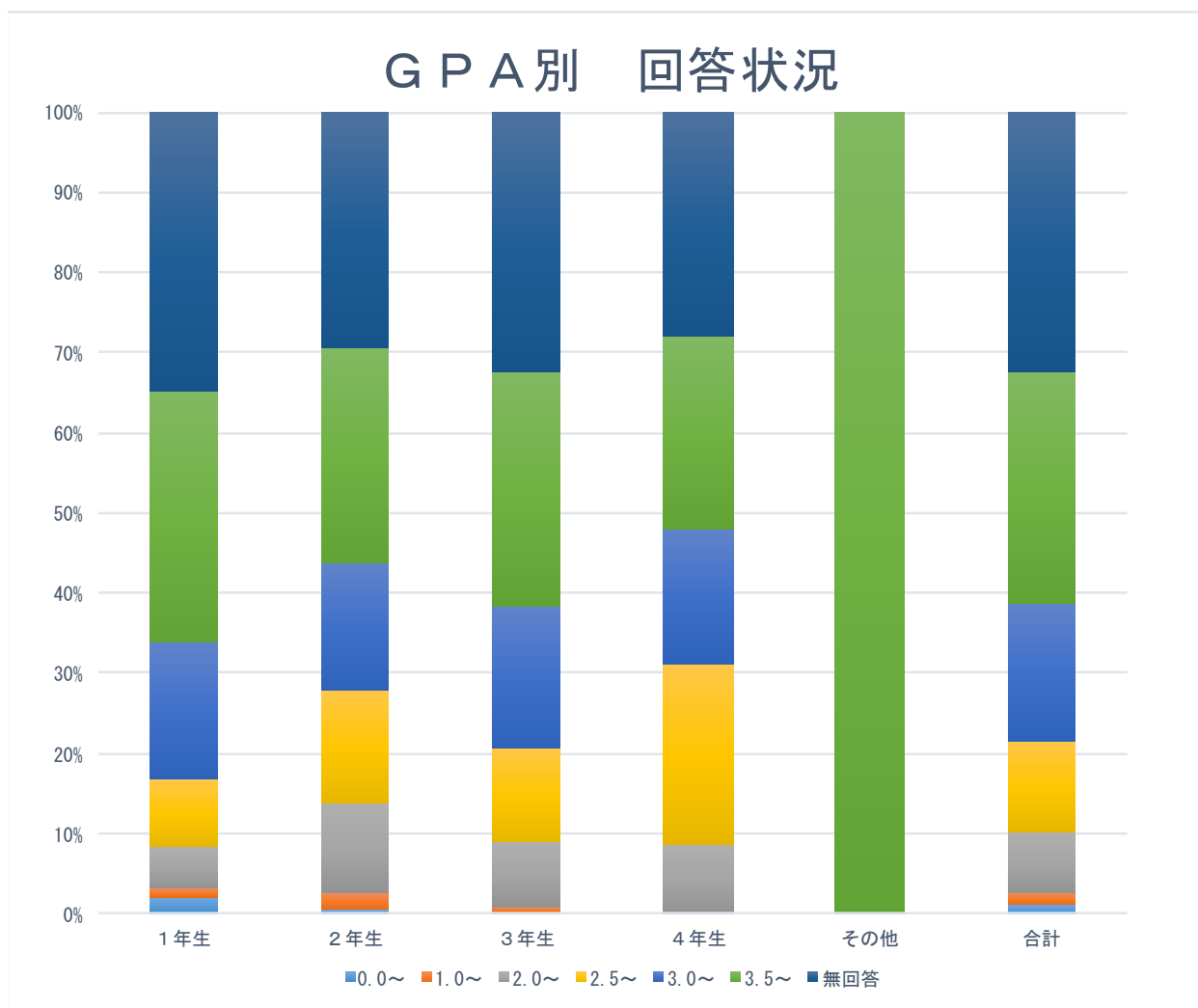
	1年生	2年生	3年生	4年生	その他	合計
グローバル・コミュニケーション学科	620	272	238	91		1,221
英語コミュニケーション学科	808	487	342	216	1	1,854
現代経営学科	1,252	821	411	185		2,669
人間科学科	1,489	824	664	213		3,190
国際コミュニケーション学科						
総計	4,169	2,404	1,655	705	1	8,934

問 1-2. あなたの学年を教えてください。



	合計	回答	無回答	回答率
1年生	8,752	4,169	4,583	48%
2年生	7,812	2,404	5,408	31%
3年生	5,087	1,655	3,432	33%
4年生	2,315	705	1,610	30%
その他	1	1		100%
合計	23,967	8,934	15,033	37%

問 1-3. あなたの現在のおおよその通算 GPA を教えてください。

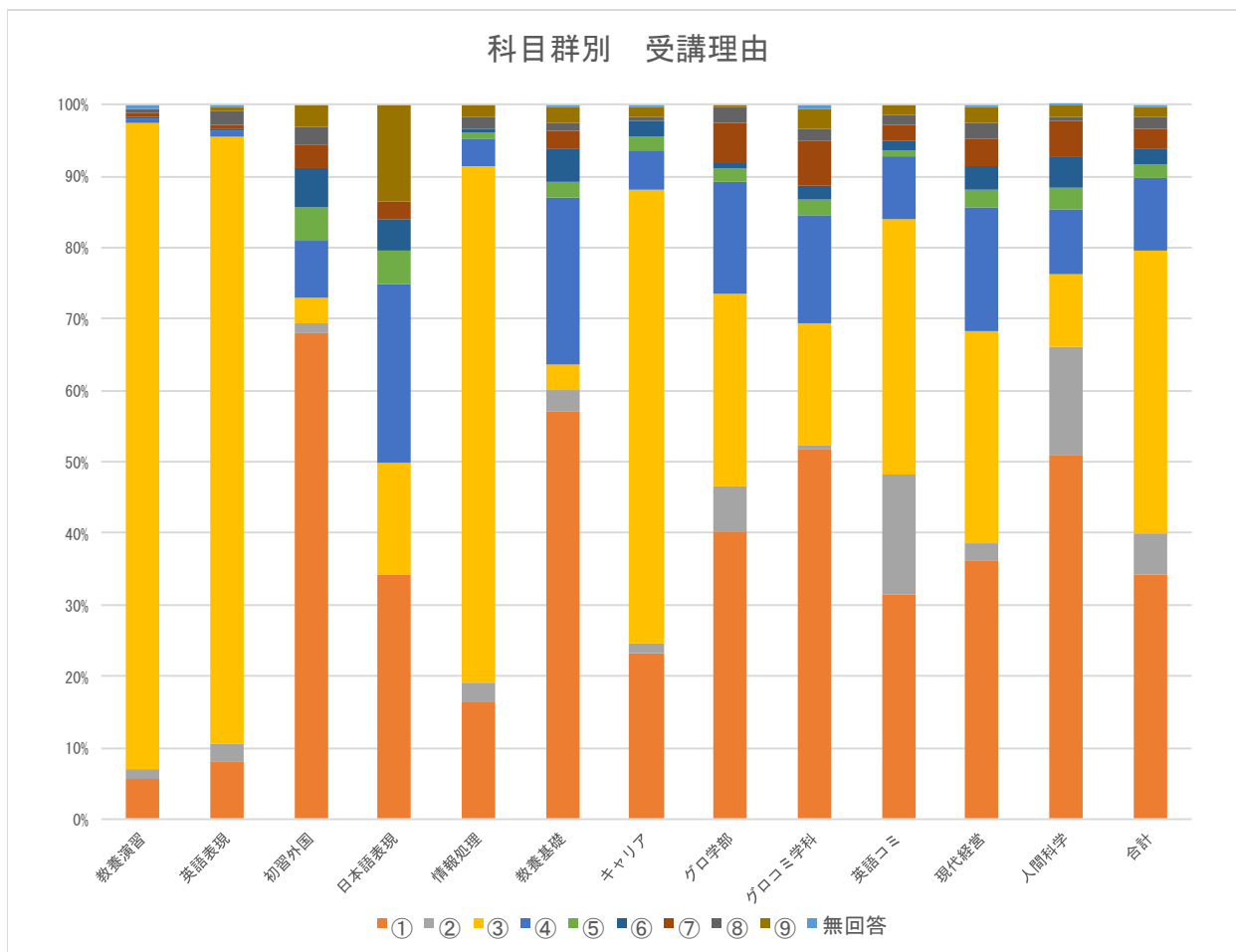


	合計	0.0~	1.0~	2.0~	2.5~	3.0~	3.5~	無回答
1年生	4,169	2%	1%	5%	8%	17%	31%	35%
2年生	2,404	0%	2%	11%	14%	16%	27%	29%
3年生	1,655	0%	1%	8%	12%	18%	29%	33%
4年生	705	0%	0%	8%	23%	17%	24%	28%
その他	1	0%	0%	0%	0%	0%	100%	0%
合計	8,934	1%	1%	8%	12%	18%	31%	35%

※「その他」は科目履修生(英コミ)

問 1-4. この科目を受講した理由を教えてください。

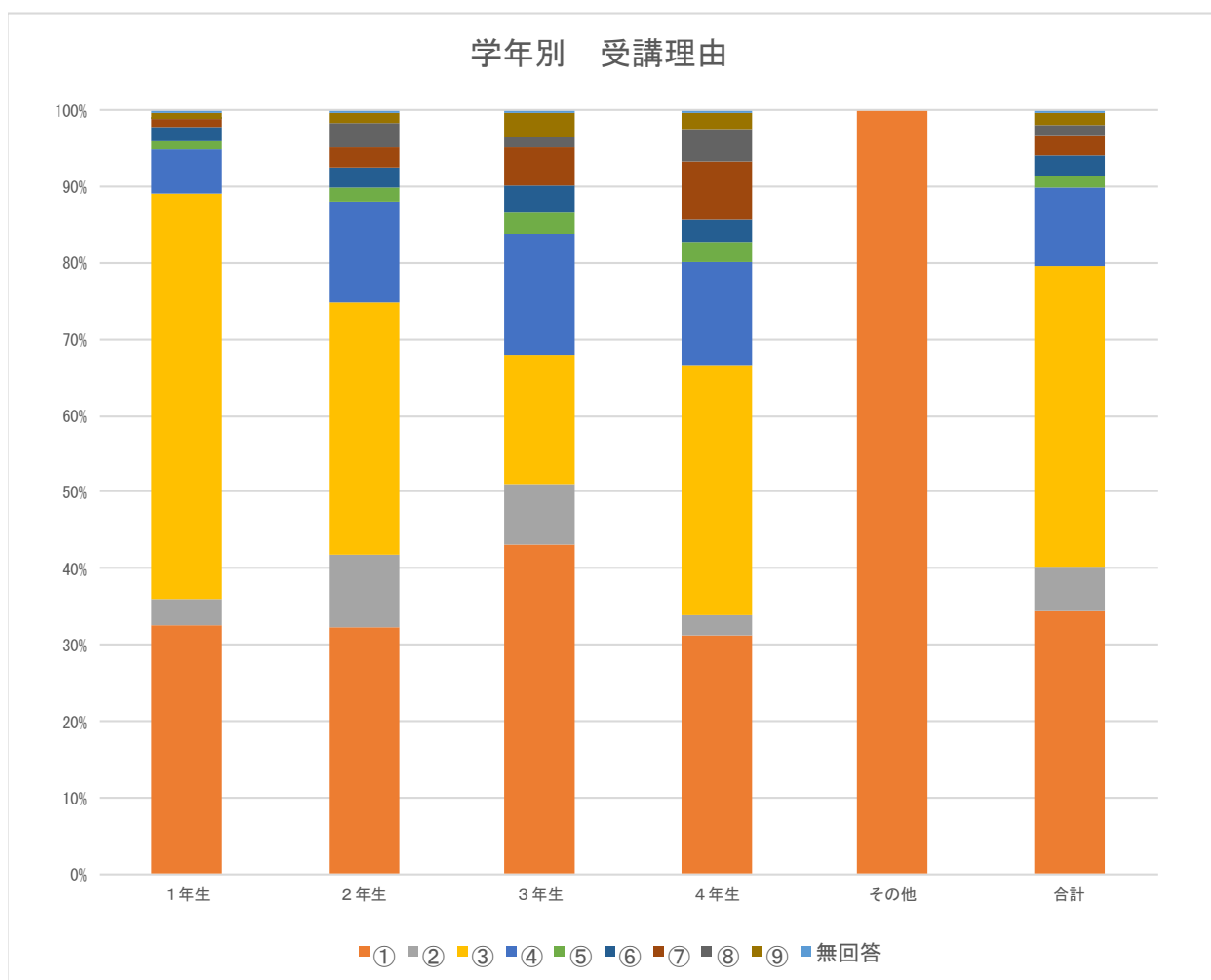
科目群別集計



	合計	①	②	③	④	⑤	⑥	⑦	⑧	⑨	無回答
教養演習	313	6%	1%	90%	1%	0%	0%	0%	1%	0%	1%
英語表現	2,120	8%	2%	85%	1%	0%	0%	1%	2%	1%	0%
初習外国	267	68%	1%	4%	8%	5%	5%	3%	3%	3%	0%
日本語表現	44	34%	0%	16%	25%	5%	5%	2%	0%	14%	0%
情報処理	335	16%	3%	72%	4%	1%	1%	0%	1%	2%	0%
教養基礎	1,380	57%	3%	4%	23%	2%	5%	2%	1%	2%	0%
キャリア	309	23%	1%	63%	6%	2%	2%	0%	1%	1%	0%
グロ学部	330	40%	6%	27%	15%	2%	1%	6%	2%	0%	0%
グロコミ学科	344	52%	1%	17%	15%	2%	2%	6%	1%	3%	1%
英語コミ	724	31%	17%	36%	9%	1%	1%	2%	1%	2%	0%
現代経営	1,258	36%	2%	30%	17%	2%	3%	4%	2%	2%	0%
人間科学	1,510	51%	15%	10%	9%	3%	4%	5%	1%	2%	0%
合計	8,934	34%	6%	39%	10%	2%	2%	3%	1%	2%	0%

- ①興味
- ④時間割
- ⑦教員魅力
- ②資格取得
- ⑤修得容易
- ⑧再履修
- ③必修
- ⑥友達
- ⑨その他

## 学年別集計



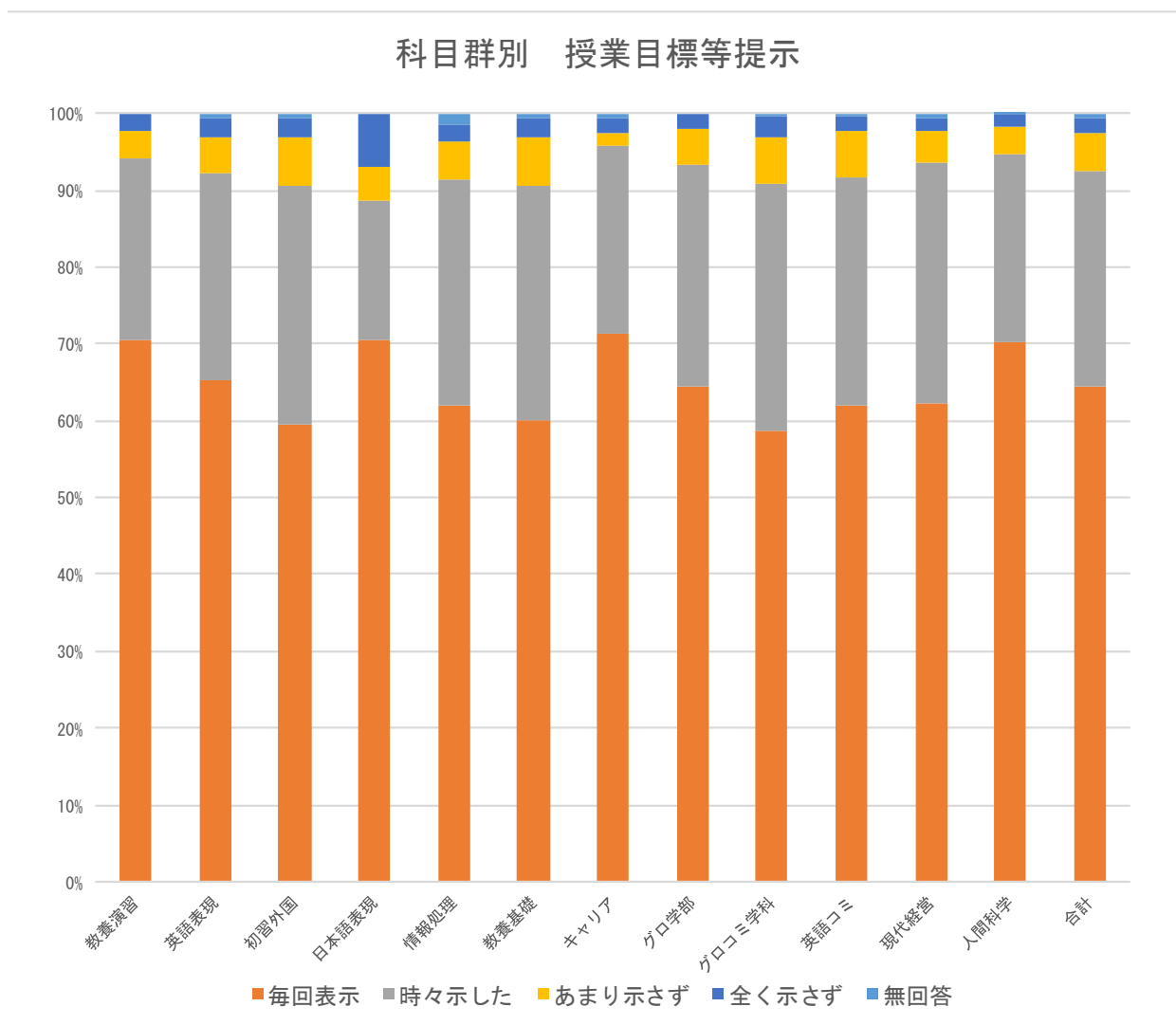
	合計	①	②	③	④	⑤	⑥	⑦	⑧	⑨	無回答
1年生	4,169	33%	3%	53%	6%	1%	2%	1%	0%	1%	0%
2年生	2,404	32%	9%	33%	13%	2%	3%	2%	3%	2%	0%
3年生	1,655	43%	8%	17%	16%	3%	3%	5%	1%	3%	0%
4年生	705	31%	3%	33%	13%	3%	3%	8%	4%	2%	0%
その他	1	100%	0%	0%	0%	0%	0%	0%	0%	0%	0%
合計	8,934	34%	6%	39%	10%	2%	2%	3%	1%	2%	0%

※「その他」は科目履修生(英コミ)

- |       |       |       |
|-------|-------|-------|
| ①興味   | ④時間割  | ⑦教員魅力 |
| ②資格取得 | ⑤修得容易 | ⑧再履修  |
| ③必修   | ⑥友達   | ⑨その他  |

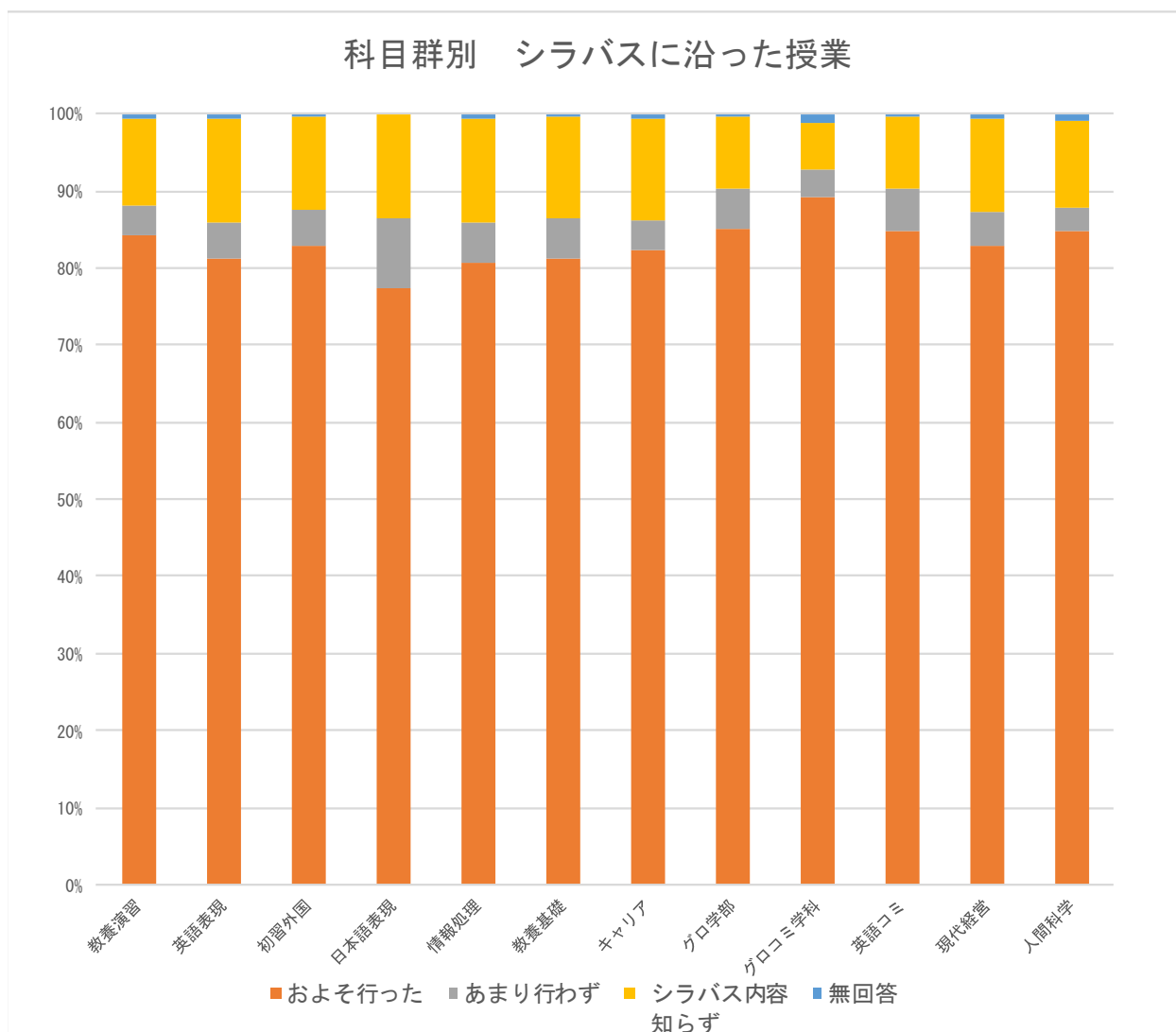


問 2-1. 担当教員は、初回および各授業で、授業のねらい・目的、到達目標などを明確に示していましたか。



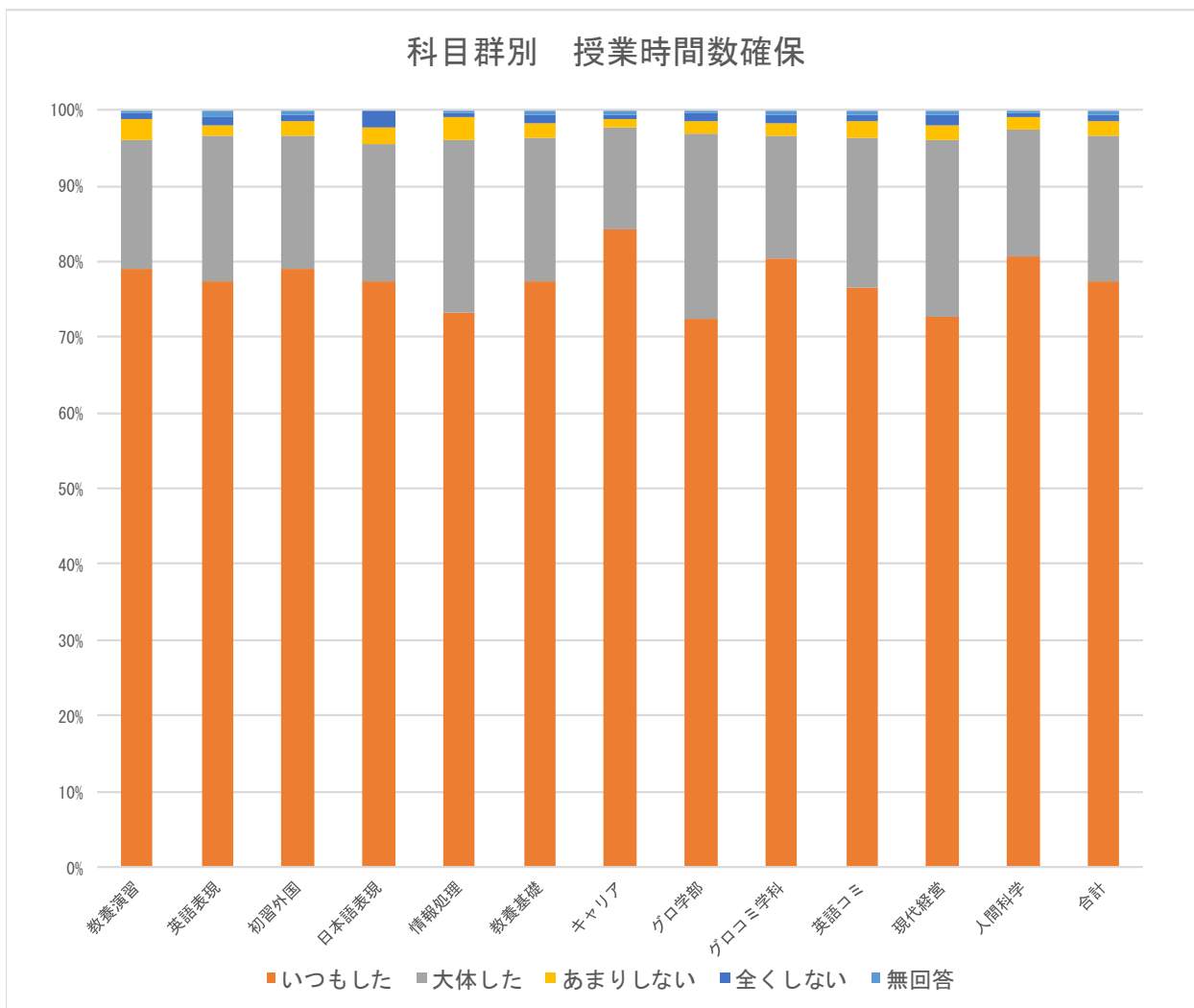
	合計	毎回表示	時々示した	あまり示さず	全く示さず	無回答
教養演習	313	71%	24%	4%	2%	0%
英語表現	2,120	65%	27%	5%	2%	1%
初習外国	267	60%	31%	6%	2%	1%
日本語表現	44	70%	18%	5%	7%	0%
情報処理	335	62%	29%	5%	2%	1%
教養基礎	1,380	60%	30%	6%	2%	1%
キャリア	309	71%	25%	2%	2%	1%
グロ学部	330	65%	29%	5%	2%	0%
グロコミ学科	344	59%	32%	6%	3%	0%
英語コミ	724	62%	30%	6%	2%	0%
現代経営	1,258	62%	31%	4%	2%	1%
人間科学	1,510	70%	25%	4%	2%	0%
合計	8,934	64%	28%	5%	2%	0%

問 2-2. 担当教員は、シラバスに従った授業を行っていましたか。



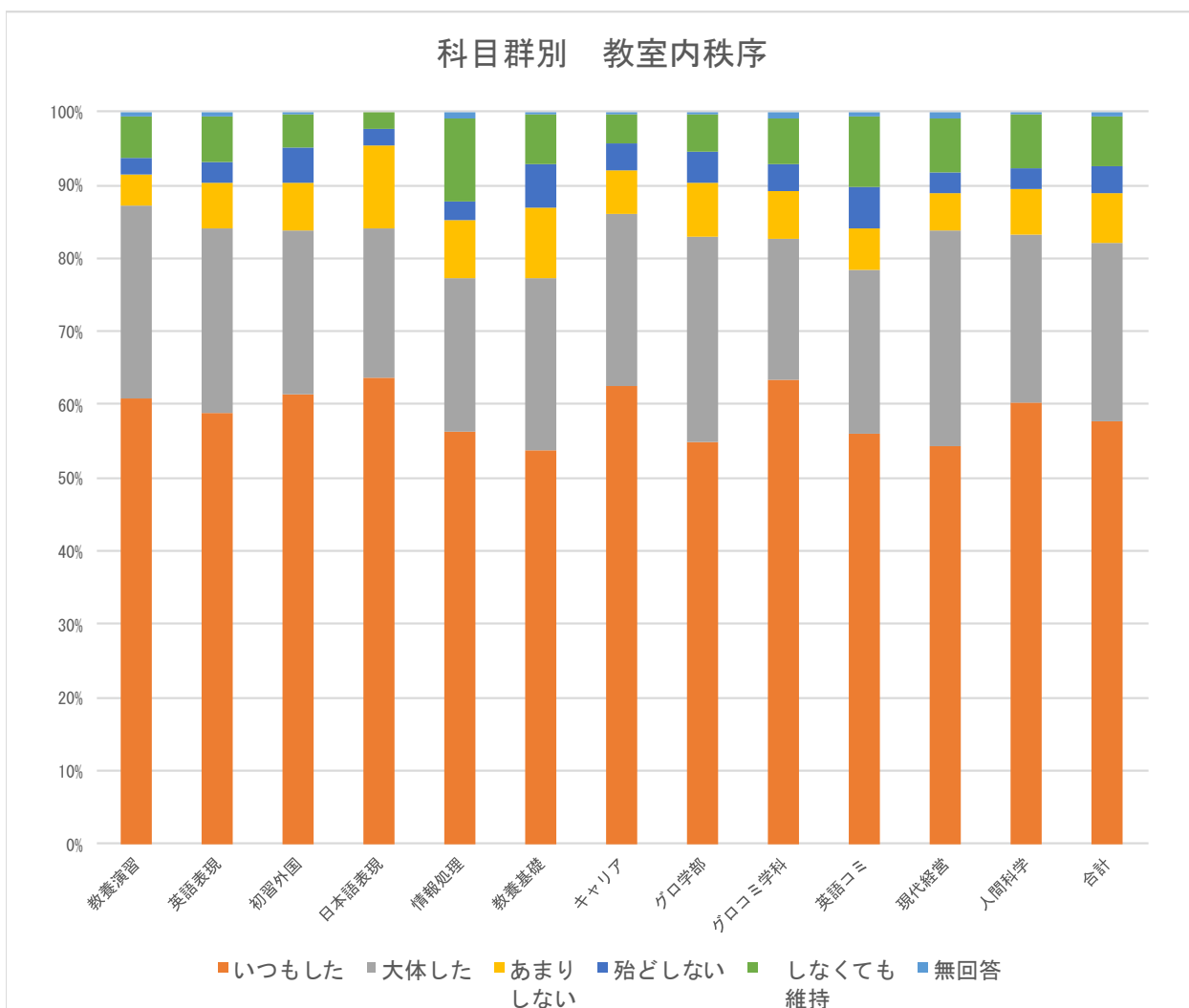
	合計	およそ行った	あまり行わず	シラバス内容 知らず	無回答
教養演習	313	84%	4%	11%	1%
英語表現	2,120	81%	5%	13%	1%
初習外国	267	83%	5%	12%	0%
日本語表現	44	77%	9%	14%	0%
情報処理	335	81%	5%	13%	1%
教養基礎	1,380	81%	5%	13%	0%
キャリア	309	82%	4%	13%	1%
グロ学部	330	85%	5%	9%	0%
グロコミ学科	344	89%	3%	6%	1%
英語コミ	724	85%	6%	10%	0%
現代経営	1,258	83%	4%	12%	1%
人間科学	1,510	85%	3%	11%	1%
合計	8,934	83%	5%	12%	1%

問 2-3. 担当教員は、90 分×学期中 14 回の授業時間・回数が確保されるように授業を行っていますか。



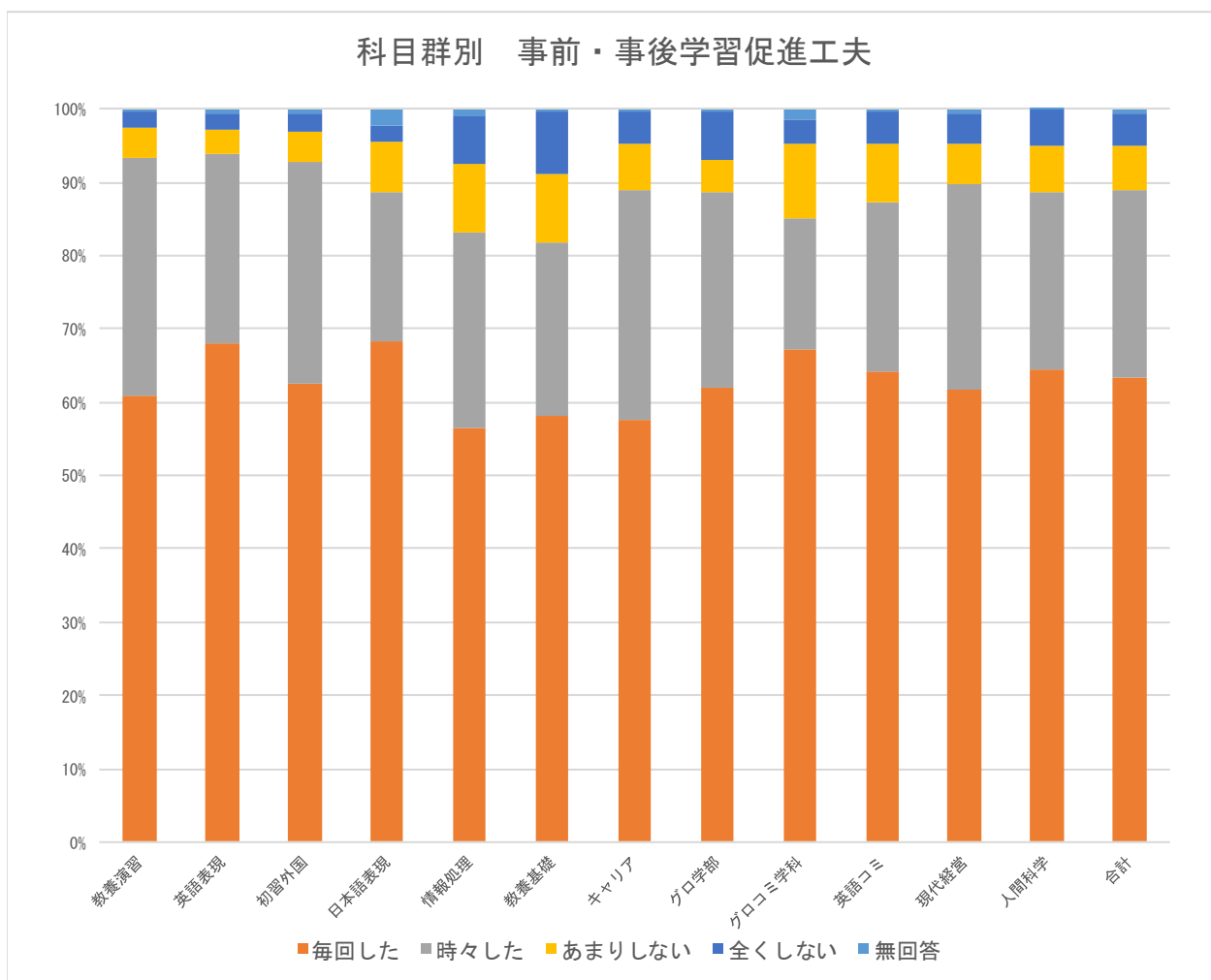
	合計	いつもした	大体した	あまりしない	全くしない	無回答
教養演習	313	79%	17%	3%	1%	0%
英語表現	2,120	77%	19%	2%	1%	1%
初習外国	267	79%	18%	2%	1%	1%
日本語表現	44	77%	18%	2%	2%	0%
情報処理	335	73%	23%	3%	1%	0%
教養基礎	1,380	77%	19%	2%	1%	1%
キャリア	309	84%	14%	1%	1%	1%
グロ学部	330	72%	25%	2%	1%	0%
グロコミ学科	344	81%	16%	2%	1%	1%
英語コミ	724	77%	20%	2%	1%	1%
現代経営	1,258	73%	23%	2%	1%	1%
人間科学	1,510	81%	17%	2%	1%	0%
合計	8,934	77%	19%	2%	1%	1%

問 2-4. 担当教員は、教室内の秩序を保つように、私語・授業妨害行為・スマホの使用などを注意していましたか。



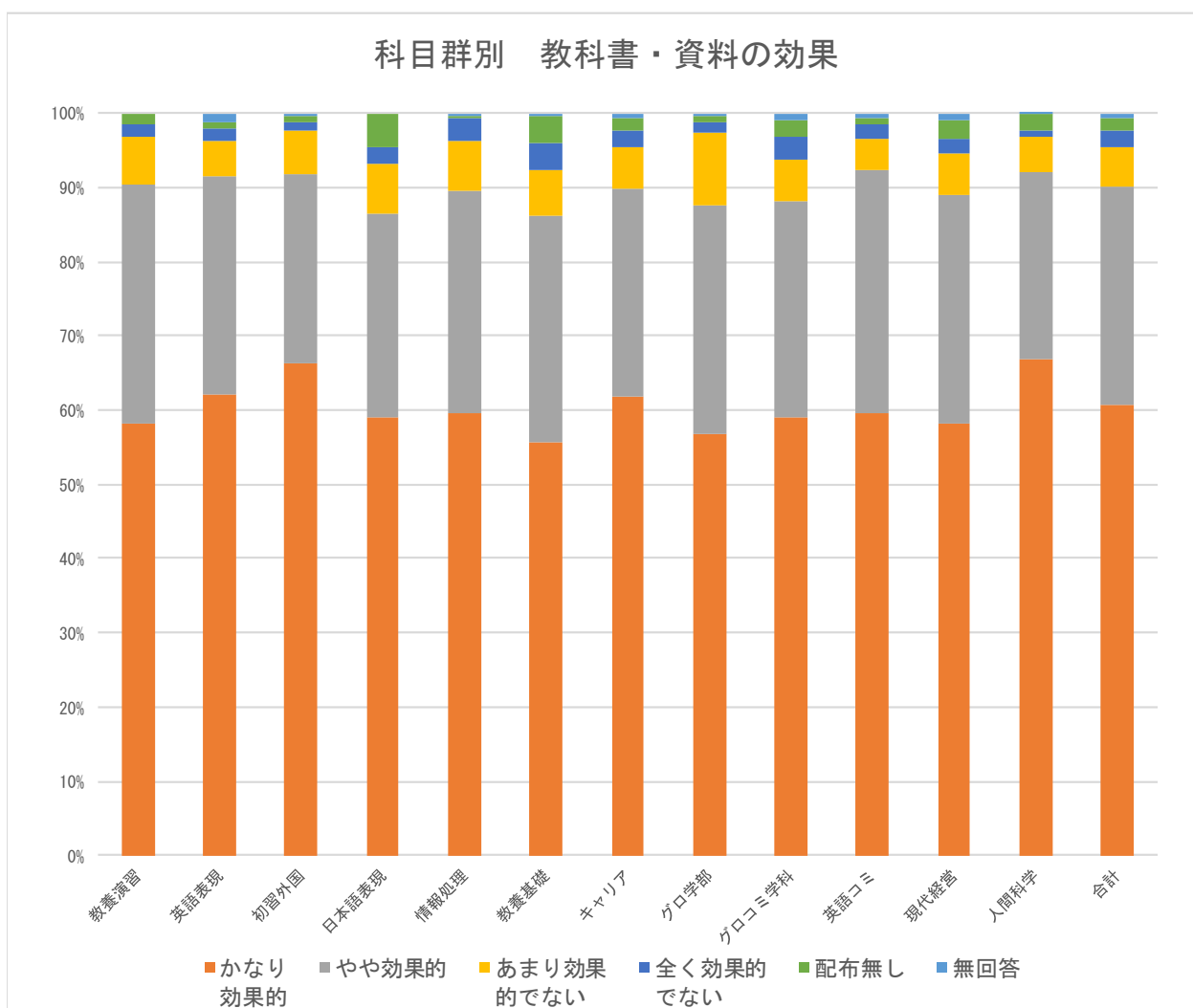
	合計	いつもした	大体した	あまりしない	殆どしない	しなくても維持	無回答
教養演習	313	61%	27%	4%	2%	6%	1%
英語表現	2,120	59%	25%	6%	3%	6%	1%
初習外国	267	61%	22%	6%	5%	4%	0%
日本語表現	44	64%	20%	11%	2%	2%	0%
情報処理	335	56%	21%	8%	3%	11%	1%
教養基礎	1,380	54%	24%	10%	6%	7%	0%
キャリア	309	62%	24%	6%	4%	4%	0%
グロ学部	330	55%	28%	7%	4%	5%	0%
グロコミ学科	344	63%	19%	7%	3%	6%	1%
英語コミ	724	56%	22%	6%	6%	10%	1%
現代経営	1,258	54%	29%	5%	3%	7%	1%
人間科学	1,510	60%	23%	6%	3%	7%	0%
合計	8,934	58%	24%	7%	4%	7%	1%

問 2-5. 担当教員は、学生に事前・事後学習を促す工夫をしたり(教材のアーカイブ・過去資料の配布・参考資料の提示など)、課題や宿題を出したりしていましたか。



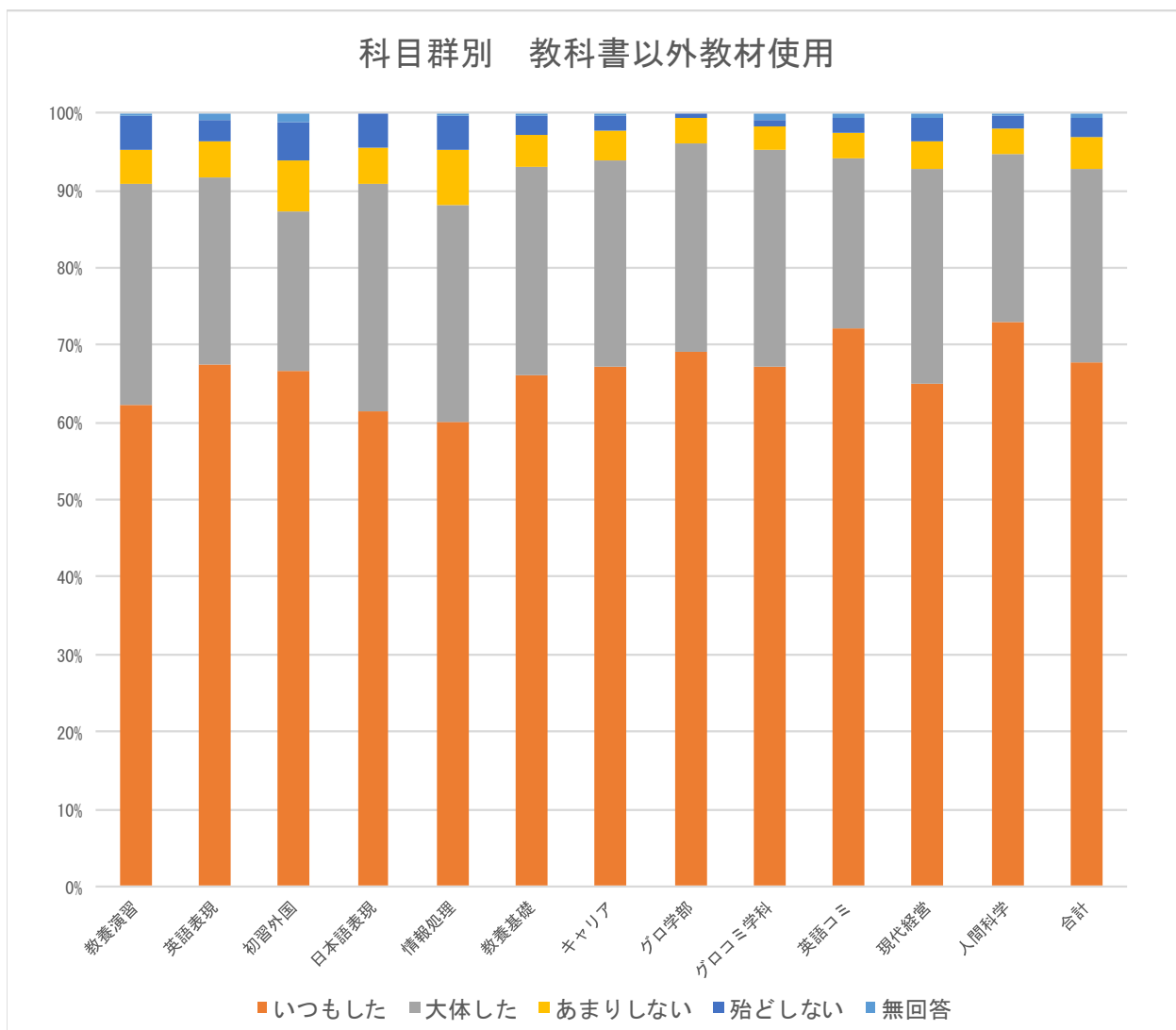
	合計	毎回した	時々した	あまりしない	全くしない	無回答
教養演習	313	61%	32%	4%	2%	0%
英語表現	2,120	68%	26%	3%	2%	1%
初習外国	267	63%	30%	4%	2%	1%
日本語表現	44	68%	20%	7%	2%	2%
情報処理	335	56%	27%	9%	7%	1%
教養基礎	1,380	58%	24%	9%	8%	0%
キャリア	309	58%	31%	6%	5%	0%
グロ学部	330	62%	27%	4%	7%	0%
グロコミ学科	344	67%	18%	10%	3%	1%
英語コミ	724	64%	23%	8%	5%	0%
現代経営	1,258	62%	28%	6%	4%	1%
人間科学	1,510	64%	24%	6%	5%	0%
合計	8,934	63%	26%	6%	5%	1%

問 2-6. 担当教員が配布した資料あるいは使用した教科書は、授業内容を理解する上で効果的でしたか。



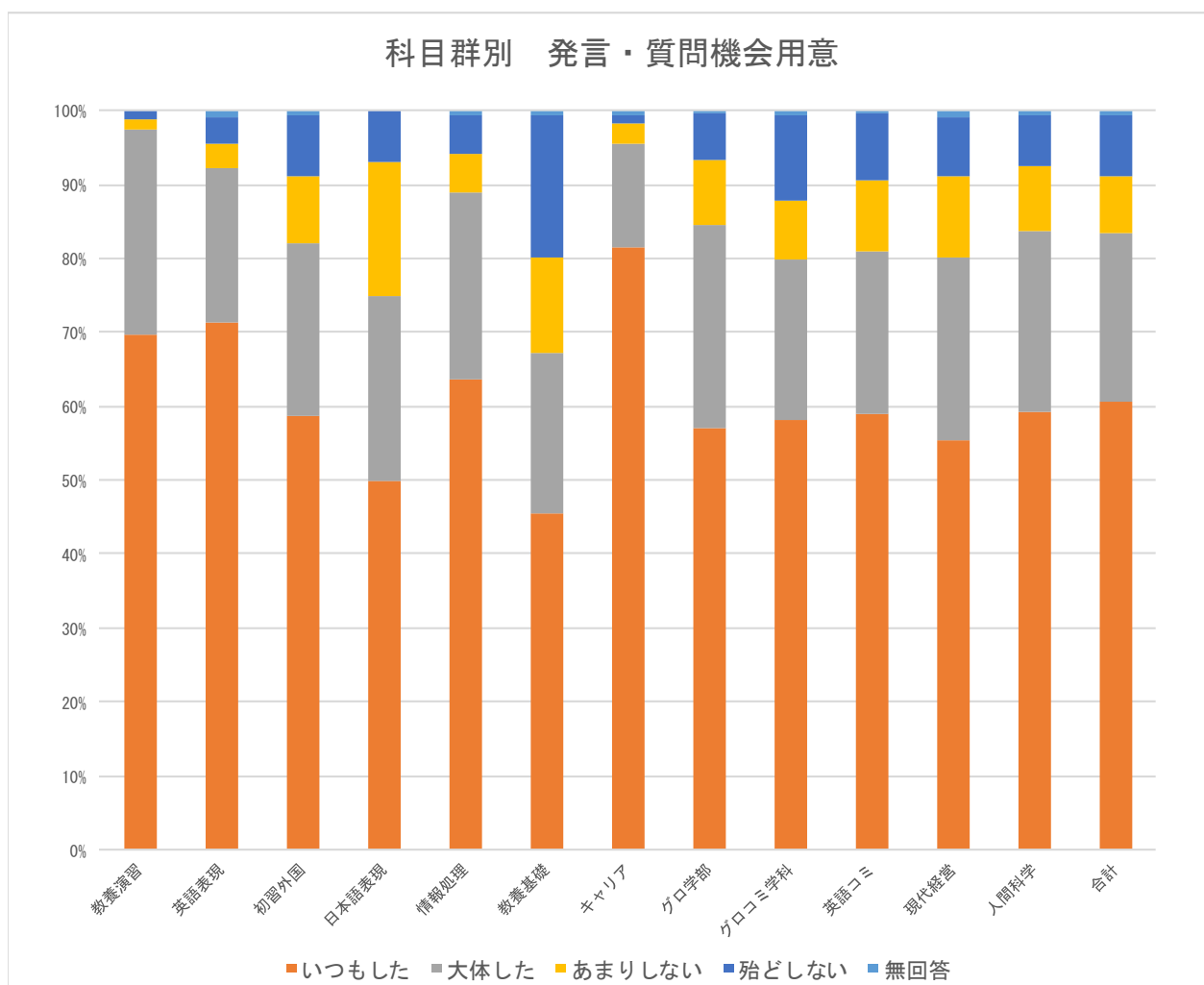
	合計	かなり効果的	やや効果的	あまり効果的でない	全く効果的でない	配布無し	無回答
教養演習	313	58%	32%	6%	2%	2%	0%
英語表現	2,120	62%	29%	5%	2%	1%	1%
初習外国	267	66%	25%	6%	1%	1%	0%
日本語表現	44	59%	27%	7%	2%	5%	0%
情報処理	335	60%	30%	7%	3%	0%	0%
教養基礎	1,380	56%	31%	6%	3%	4%	0%
キャリア	309	62%	28%	6%	2%	2%	1%
グロ学部	330	57%	31%	10%	2%	1%	0%
グロコミ学科	344	59%	29%	6%	3%	2%	1%
英語コミ	724	60%	33%	4%	2%	1%	1%
現代経営	1,258	58%	31%	6%	2%	2%	1%
人間科学	1,510	67%	25%	5%	1%	2%	0%
合計	8,934	61%	29%	6%	2%	2%	1%

問 2-7. 担当教員は、学生の理解を促進したり、興味を持たせたりするため、配付資料や教科書以外の教材(スライド・映像など)を使用したり、具体例を挙げたり、実践(実演)して見せたりなどしていませんか。



	合計	いつもした	大体した	あまりしない	殆どしない	無回答
教養演習	313	62%	28%	4%	4%	0%
英語表現	2,120	67%	24%	5%	3%	1%
初習外国	267	67%	21%	7%	5%	1%
日本語表現	44	61%	30%	5%	5%	0%
情報処理	335	60%	28%	7%	4%	0%
教養基礎	1,380	66%	27%	4%	2%	0%
キャリア	309	67%	27%	4%	2%	0%
グロ学部	330	69%	27%	3%	1%	0%
グロコミ学科	344	67%	28%	3%	1%	1%
英語コミ	724	72%	22%	3%	2%	1%
現代経営	1,258	65%	28%	4%	3%	1%
人間科学	1,510	73%	22%	3%	2%	0%
合計	8,934	68%	25%	4%	3%	1%

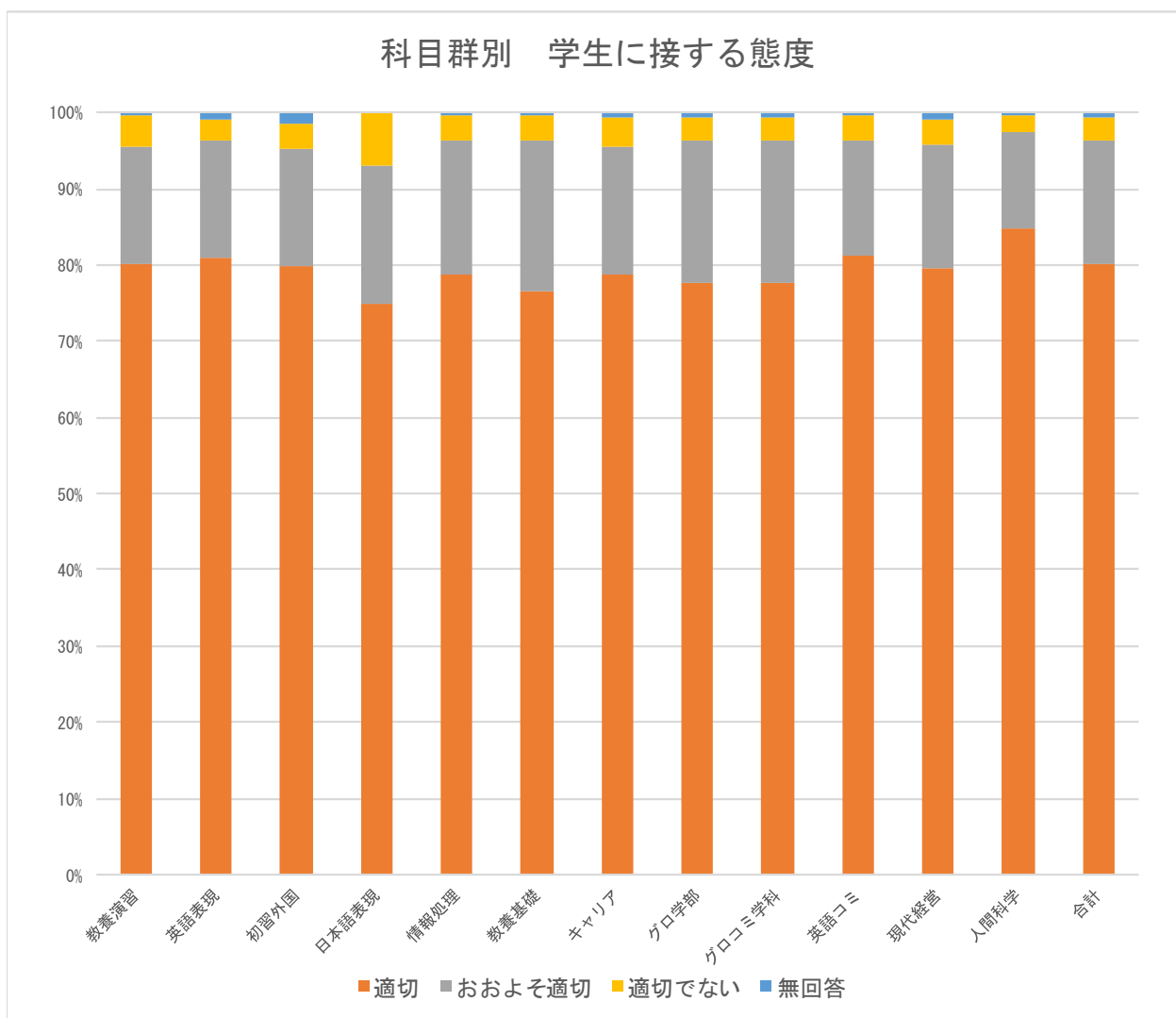
問 2-8. 担当教員は、学生にも発言や質問の機会を与えたり、学生同士で話し合う機会を与えたりしていませんか。



	合計	いつもした	大体した	あまりしない	殆どしない	無回答
教養演習	313	70%	28%	1%	1%	0%
英語表現	2,120	71%	21%	3%	3%	1%
初習外国	267	59%	23%	9%	8%	1%
日本語表現	44	50%	25%	18%	7%	0%
情報処理	335	64%	25%	5%	5%	1%
教養基礎	1,380	45%	22%	13%	19%	1%
キャリア	309	82%	14%	3%	1%	1%
グロ学部	330	57%	28%	9%	6%	0%
グロコミ学科	344	58%	22%	8%	12%	1%
英語コミ	724	59%	22%	10%	9%	0%
現代経営	1,258	55%	25%	11%	8%	1%
人間科学	1,510	59%	25%	9%	7%	1%
合計	8,934	61%	23%	8%	8%	1%

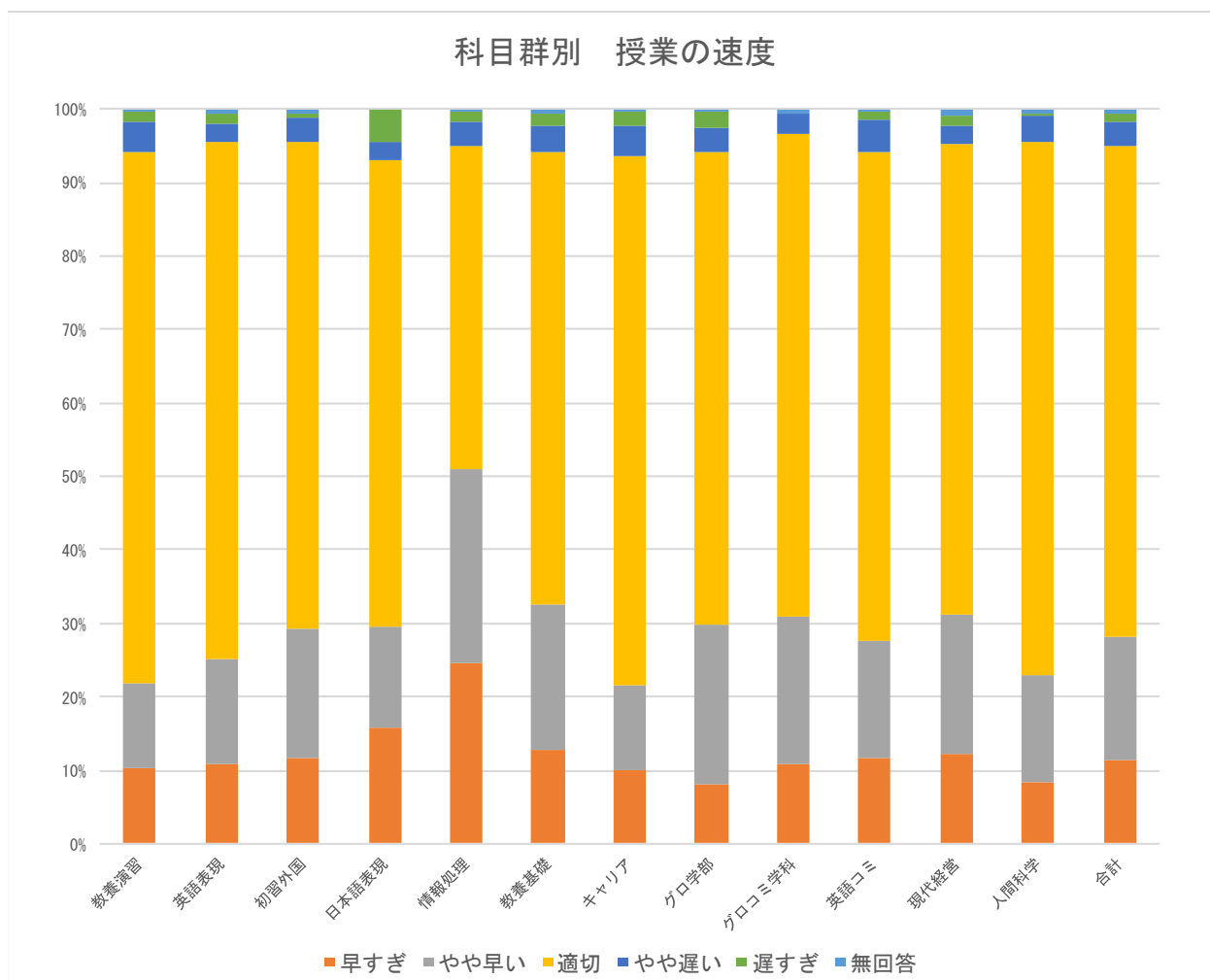


問 2-9. 担当教員は、学生に対して適切な態度で接していましたか。



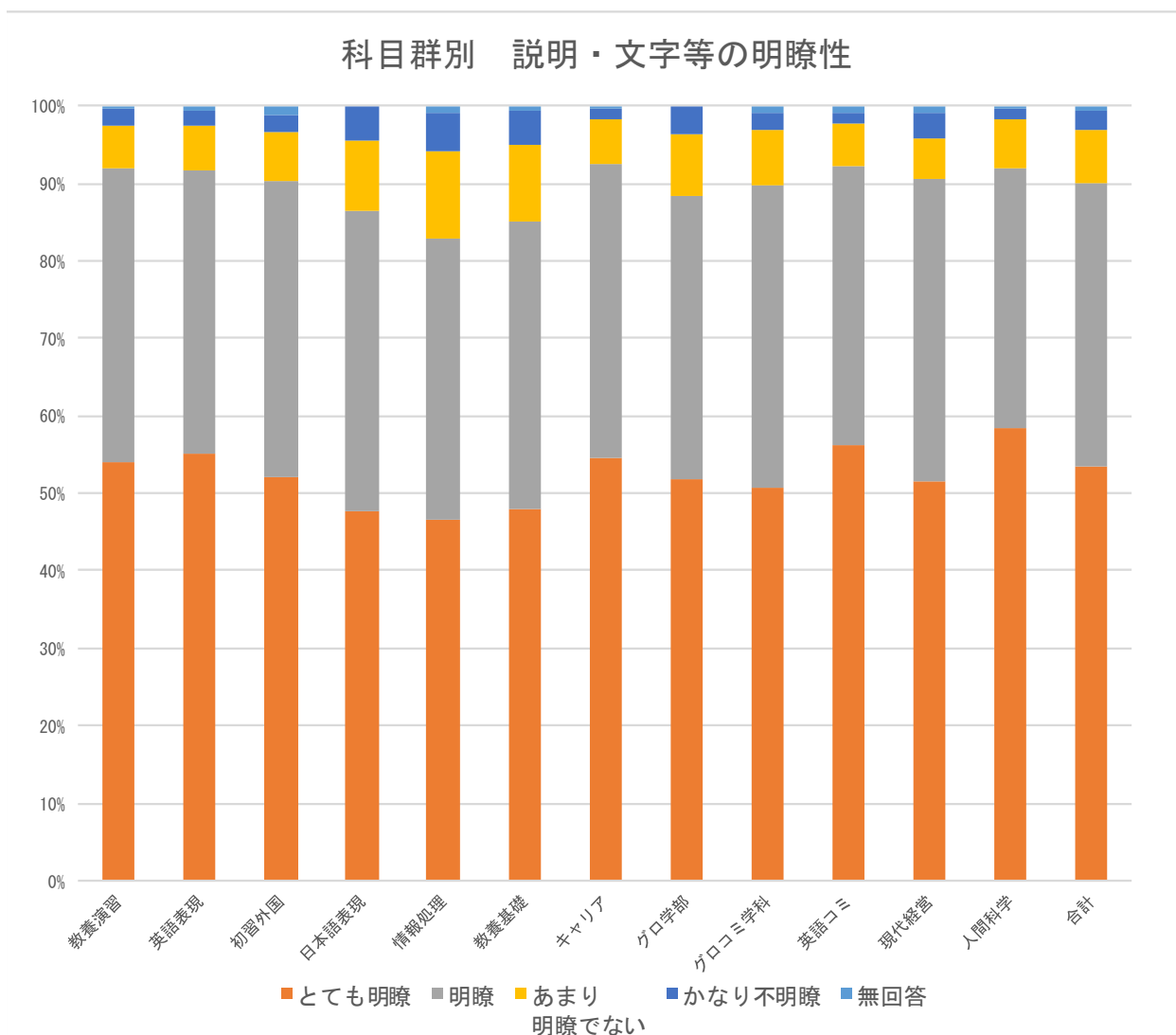
	合計	適切	おおよそ適切	適切でない	無回答
教養演習	313	80%	15%	4%	0%
英語表現	2,120	81%	15%	3%	1%
初習外国	267	80%	15%	3%	1%
日本語表現	44	75%	18%	7%	0%
情報処理	335	79%	18%	3%	0%
教養基礎	1,380	77%	20%	3%	0%
キャリア	309	79%	17%	4%	1%
グロ学部	330	78%	19%	3%	1%
グロコミ学科	344	78%	19%	3%	1%
英語コミ	724	81%	15%	3%	0%
現代経営	1,258	80%	16%	3%	1%
人間科学	1,510	85%	13%	2%	0%
合計	8,934	80%	16%	3%	1%

問 2-10. 担当教員は、この授業を適切な速度で進めましたか。



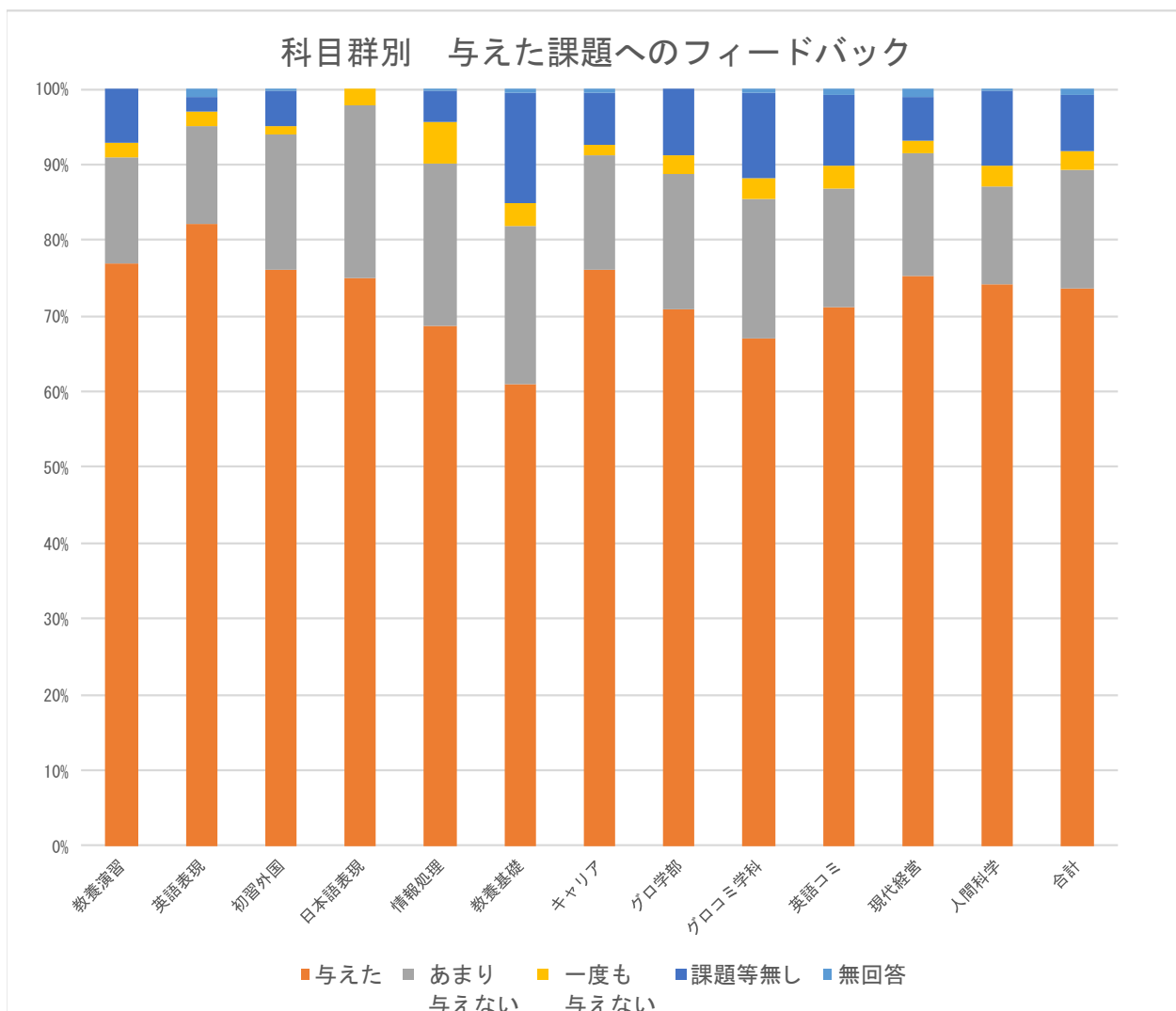
	合計	早すぎ	やや早い	適切	やや遅い	遅すぎ	無回答
教養演習	313	10%	12%	73%	4%	1%	0%
英語表現	2,120	11%	14%	70%	2%	1%	1%
初習外国	267	12%	18%	66%	3%	0%	1%
日本語表現	44	16%	14%	64%	2%	5%	0%
情報処理	335	24%	27%	44%	3%	1%	0%
教養基礎	1,380	13%	20%	62%	3%	2%	1%
キャリア	309	10%	12%	72%	4%	2%	0%
グロ学部	330	8%	22%	65%	3%	2%	0%
グロコミ学科	344	11%	20%	66%	3%	0%	1%
英語コミ	724	12%	16%	67%	4%	1%	0%
現代経営	1,258	12%	19%	64%	2%	1%	1%
人間科学	1,510	8%	15%	73%	4%	0%	1%
合計	8,934	11%	17%	67%	3%	1%	1%

問 2-11. 担当教員による説明や文字等は、明瞭でしたか。



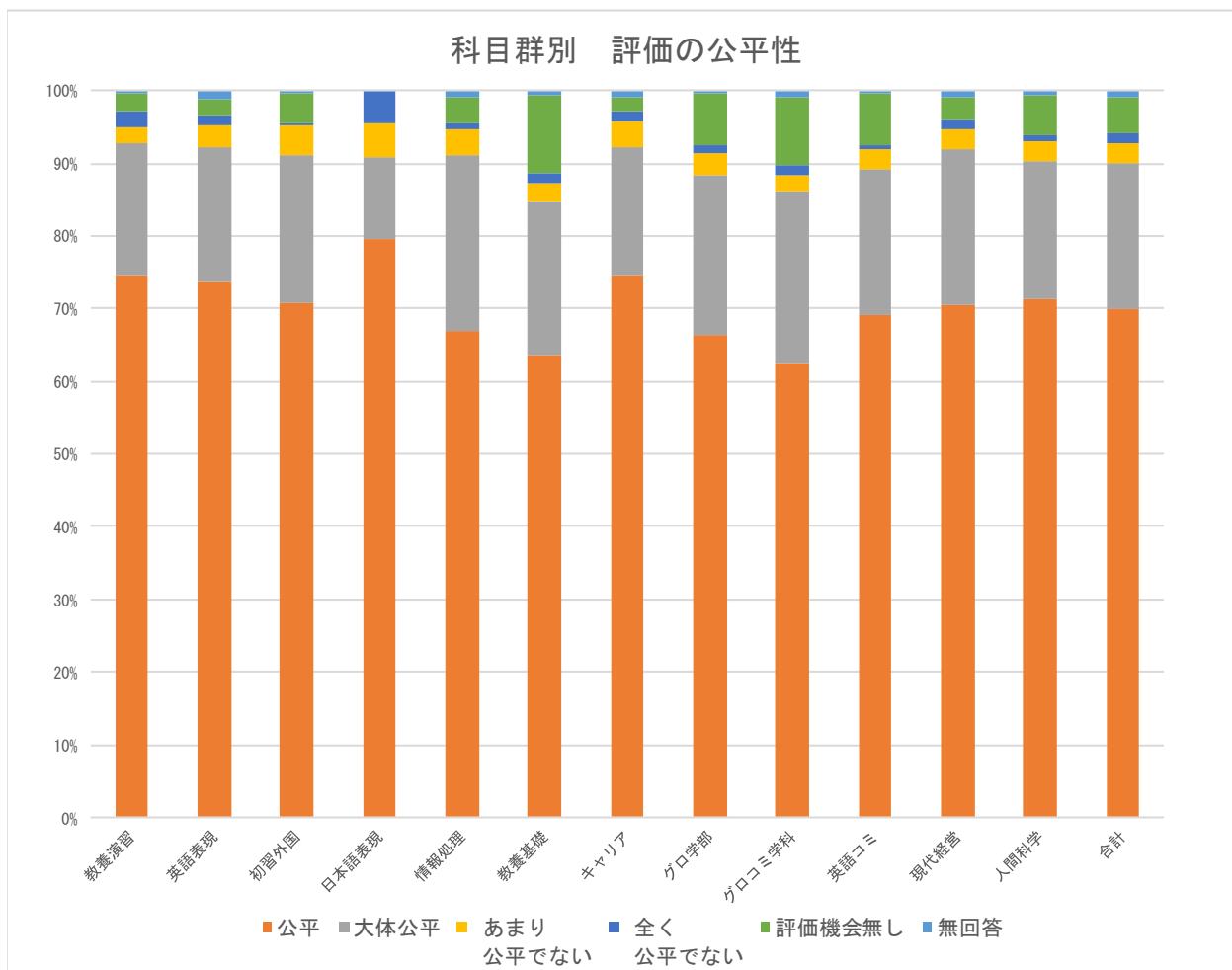
	合計	とても明瞭	明瞭	あまり明瞭でない	かなり不明瞭	無回答
教養演習	313	54%	38%	5%	2%	0%
英語表現	2,120	55%	36%	6%	2%	1%
初習外国	267	52%	38%	6%	2%	1%
日本語表現	44	48%	39%	9%	5%	0%
情報処理	335	47%	36%	11%	5%	1%
教養基礎	1,380	48%	37%	10%	5%	1%
キャリア	309	55%	38%	6%	1%	0%
グロ学部	330	52%	37%	8%	4%	0%
グロコミ学科	344	51%	39%	7%	2%	1%
英語コミ	724	56%	36%	6%	1%	1%
現代経営	1,258	51%	39%	5%	3%	1%
人間科学	1,510	58%	34%	6%	1%	0%
合計	8,934	53%	37%	7%	3%	1%

問 2-12. 担当教員は、小テストや課題等に対して、答え合わせをしたり、コメントをしたり等、学習に生かせるよう何かしらのフィードバックを与えていましたか。



	合計	与えた	あまり与えない	一度も与えない	課題等無し	無回答
教養演習	313	77%	14%	2%	7%	0%
英語表現	2,120	82%	13%	2%	2%	1%
初習外国	267	76%	18%	1%	4%	0%
日本語表現	44	75%	23%	2%	0%	0%
情報処理	335	69%	21%	5%	4%	0%
教養基礎	1,380	61%	21%	3%	15%	1%
キャリア	309	76%	15%	1%	7%	1%
グロ学部	330	71%	18%	2%	9%	0%
グロコミ学科	344	67%	18%	3%	11%	1%
英語コミ	724	71%	16%	3%	10%	1%
現代経営	1,258	75%	16%	2%	6%	1%
人間科学	1,510	74%	13%	3%	10%	0%
合計	8,934	74%	16%	2%	8%	1%

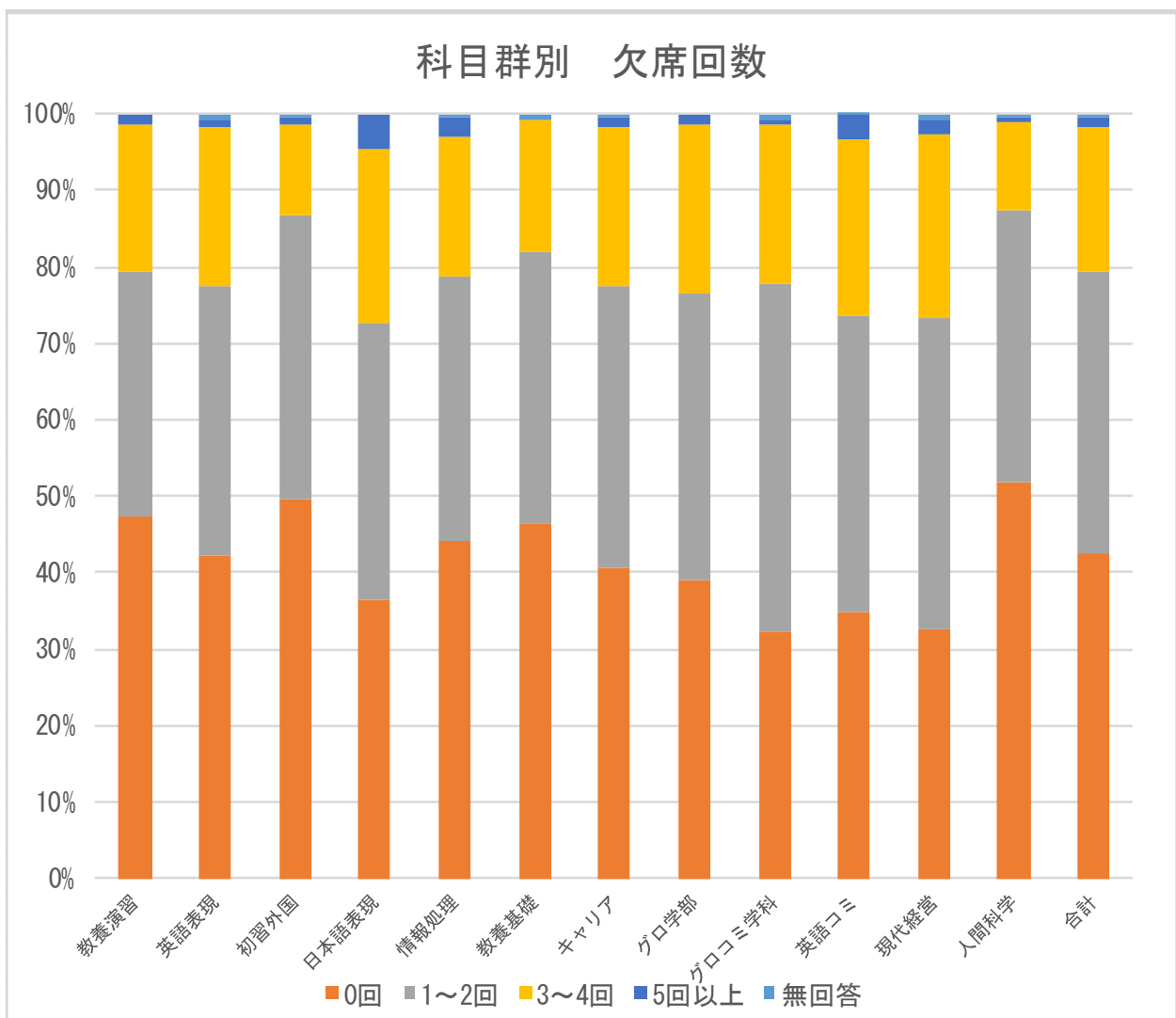
問 2-13. 担当教員は、公平な評価をしていましたか(小テストやレポート、宿題などのフィードバック、またクラスでの発言やディスカッションに対して)。



	合計	公平	大体公平	あまり公平でない	全く公平でない	評価機会無し	無回答
教養演習	313	75%	18%	2%	2%	3%	0%
英語表現	2,120	74%	18%	3%	1%	2%	1%
初習外国	267	71%	20%	4%	0%	4%	0%
日本語表現	44	80%	11%	5%	5%	0%	0%
情報処理	335	67%	24%	4%	1%	4%	1%
教養基礎	1,380	64%	21%	2%	1%	11%	1%
キャリア	309	75%	17%	4%	1%	2%	1%
グロ学部	330	66%	22%	3%	1%	7%	0%
グロコミ学科	344	63%	24%	2%	1%	9%	1%
英語コミ	724	69%	20%	3%	0%	7%	0%
現代経営	1,258	70%	22%	3%	1%	3%	1%
人間科学	1,510	71%	19%	3%	1%	5%	1%
合計	8,934	70%	20%	3%	1%	5%	1%

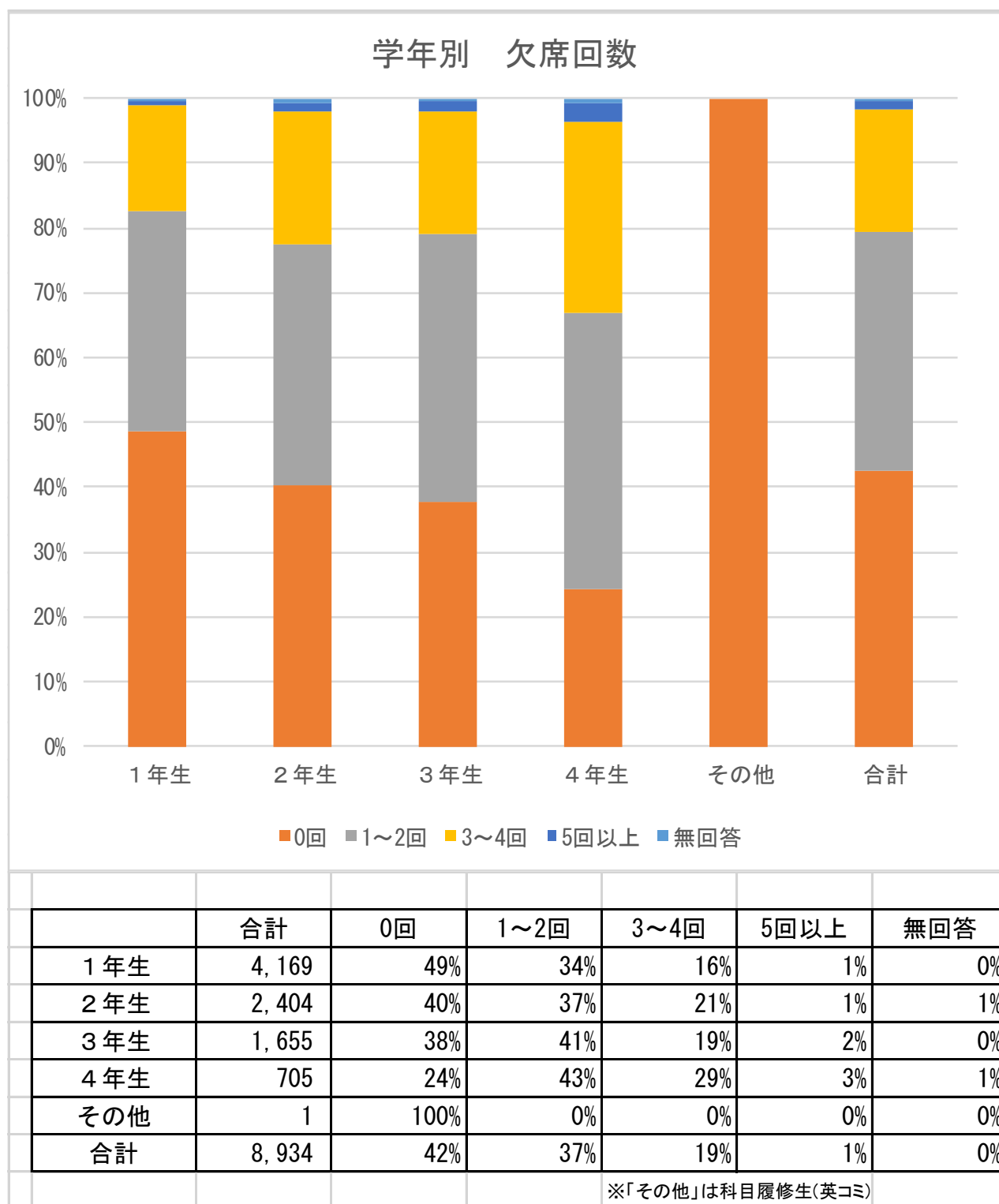
問3-1. あなたがこの授業を欠席した回数(公欠や就活も含めて)は何回ですか。

科目群別集計



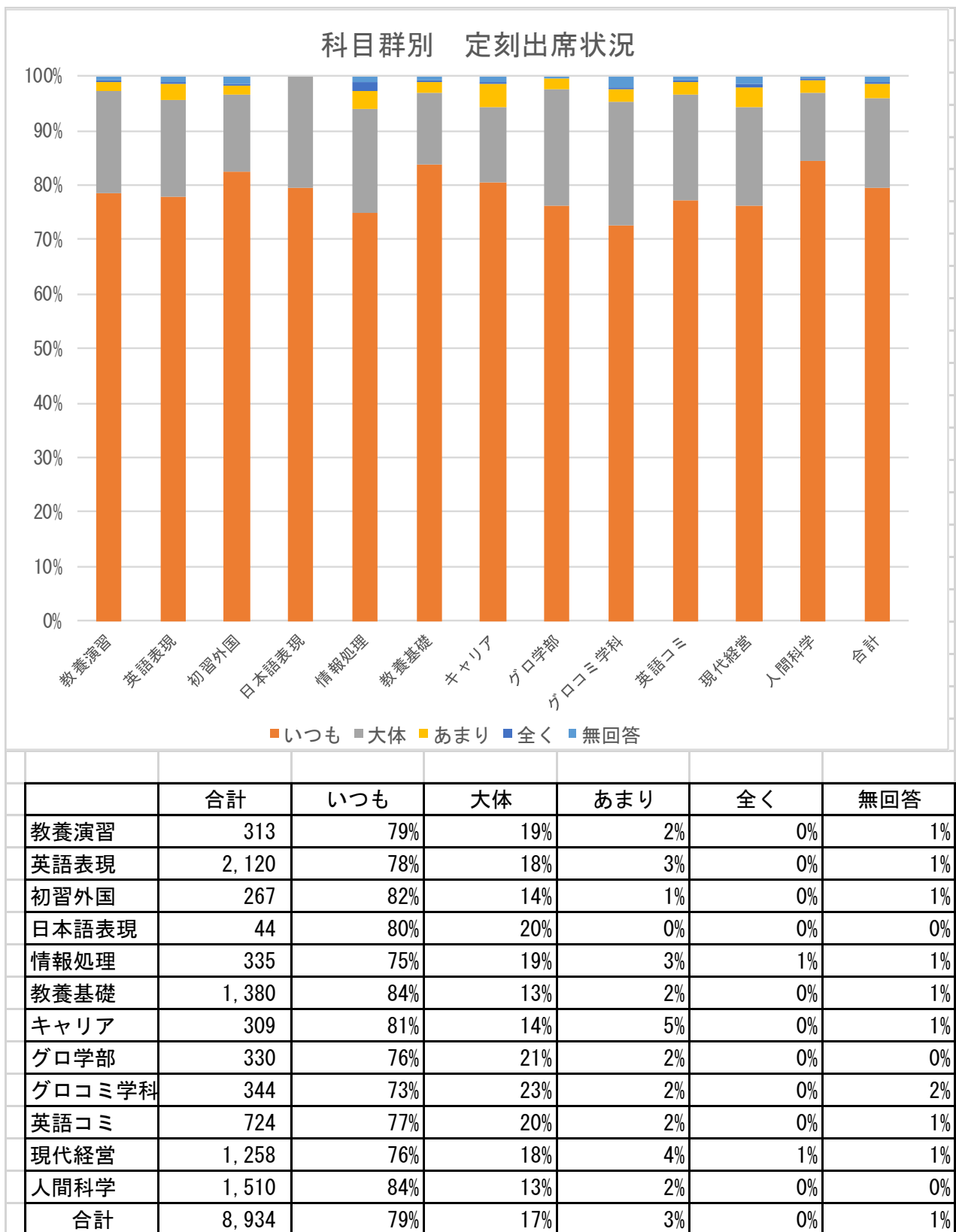
	合計	0回	1~2回	3~4回	5回以上	無回答
教養演習	313	47%	32%	19%	1%	0%
英語表現	2,120	42%	35%	21%	1%	1%
初習外国	267	49%	37%	12%	1%	0%
日本語表現	44	36%	36%	23%	5%	0%
情報処理	335	44%	35%	18%	3%	0%
教養基礎	1,380	46%	36%	17%	0%	1%
キャリア	309	40%	37%	21%	1%	0%
グロ学部	330	39%	38%	22%	1%	0%
グロコミ学科	344	32%	46%	21%	1%	1%
英語コミ	724	35%	39%	23%	3%	0%
現代経営	1,258	33%	41%	24%	2%	1%
人間科学	1,510	52%	36%	12%	1%	0%
合計	8,934	42%	37%	19%	1%	0%

## 学年別集計



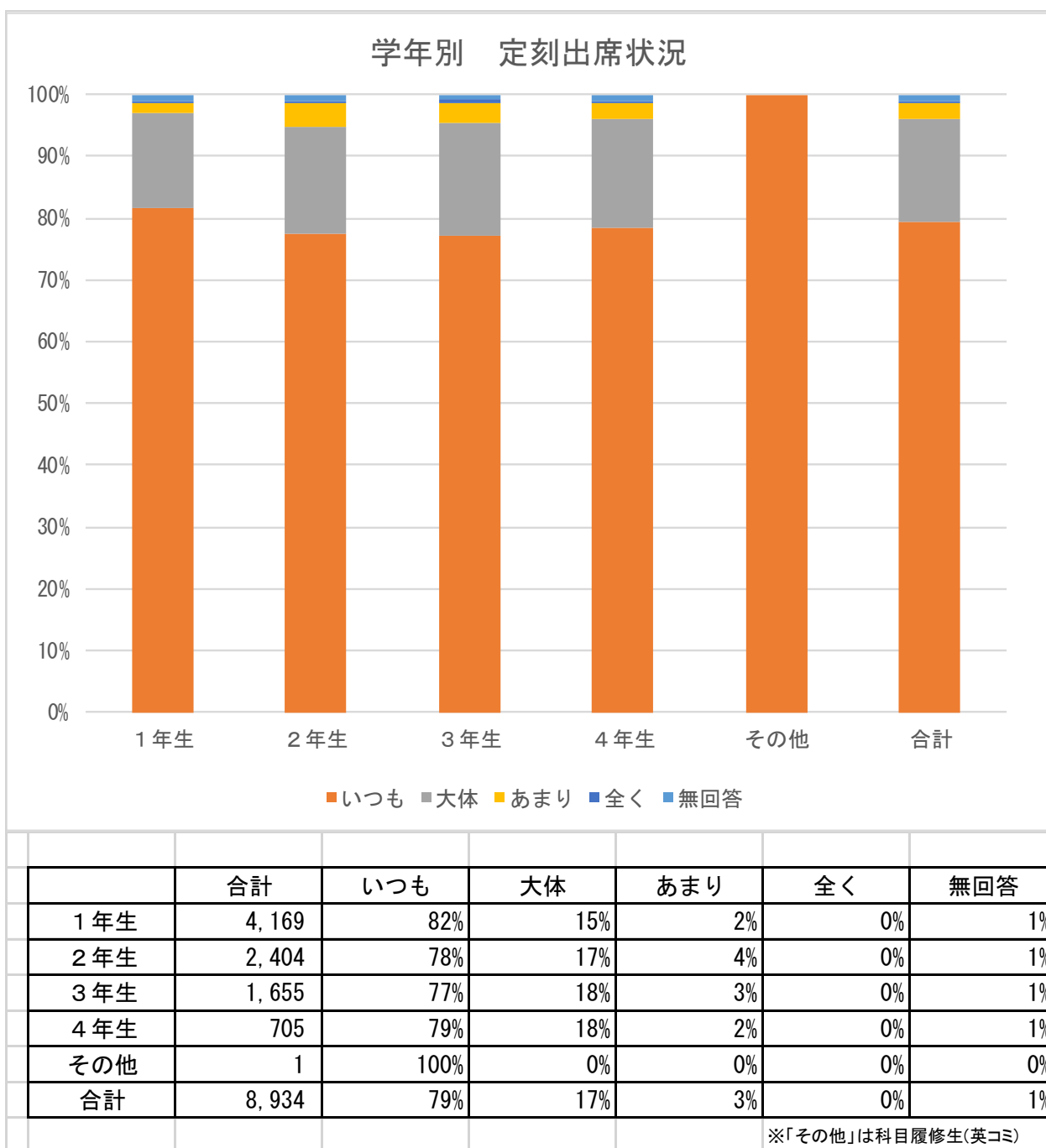
問3-2. あなたは、この授業に定刻通り出席しましたか。

科目群別集計



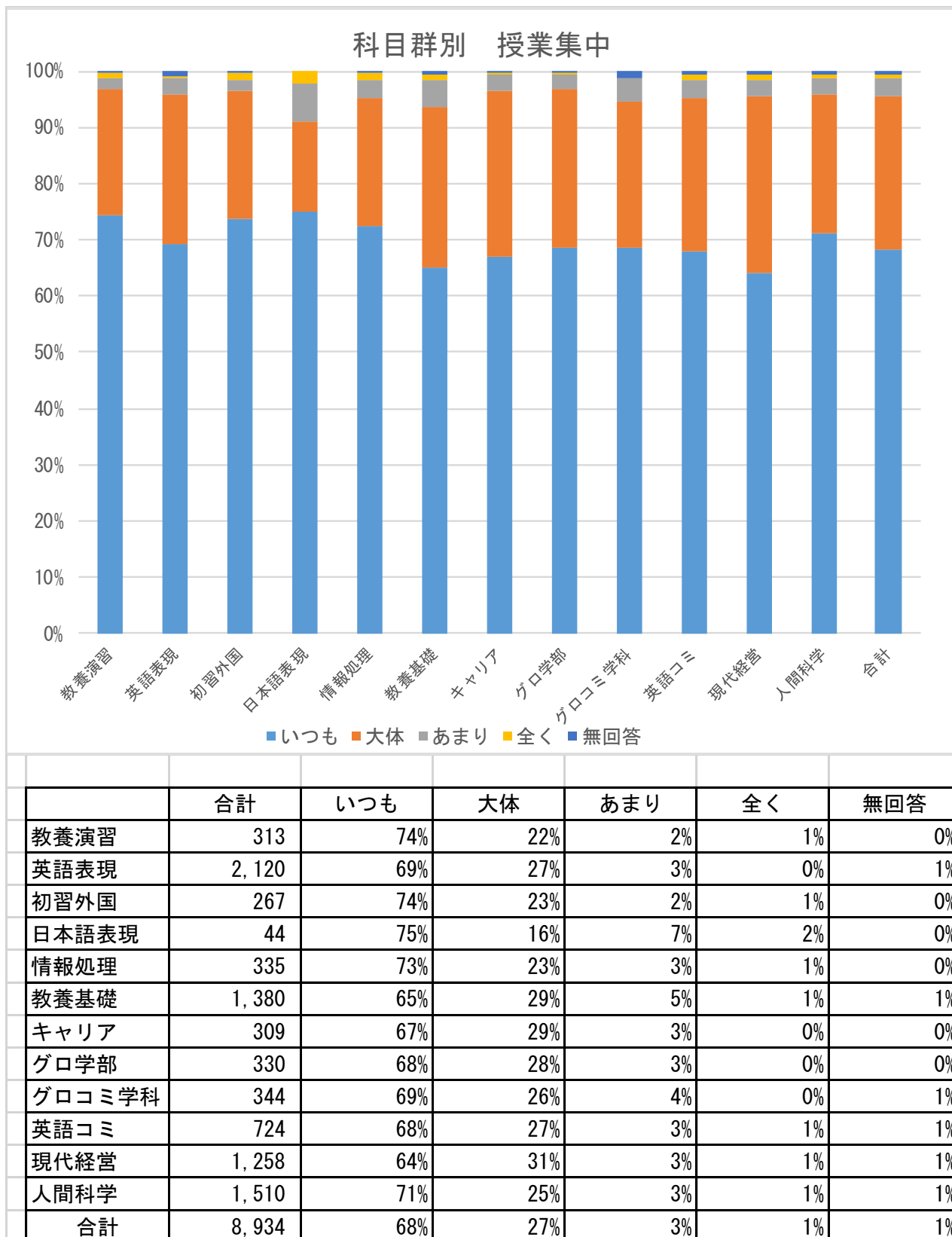


## 学年別集計

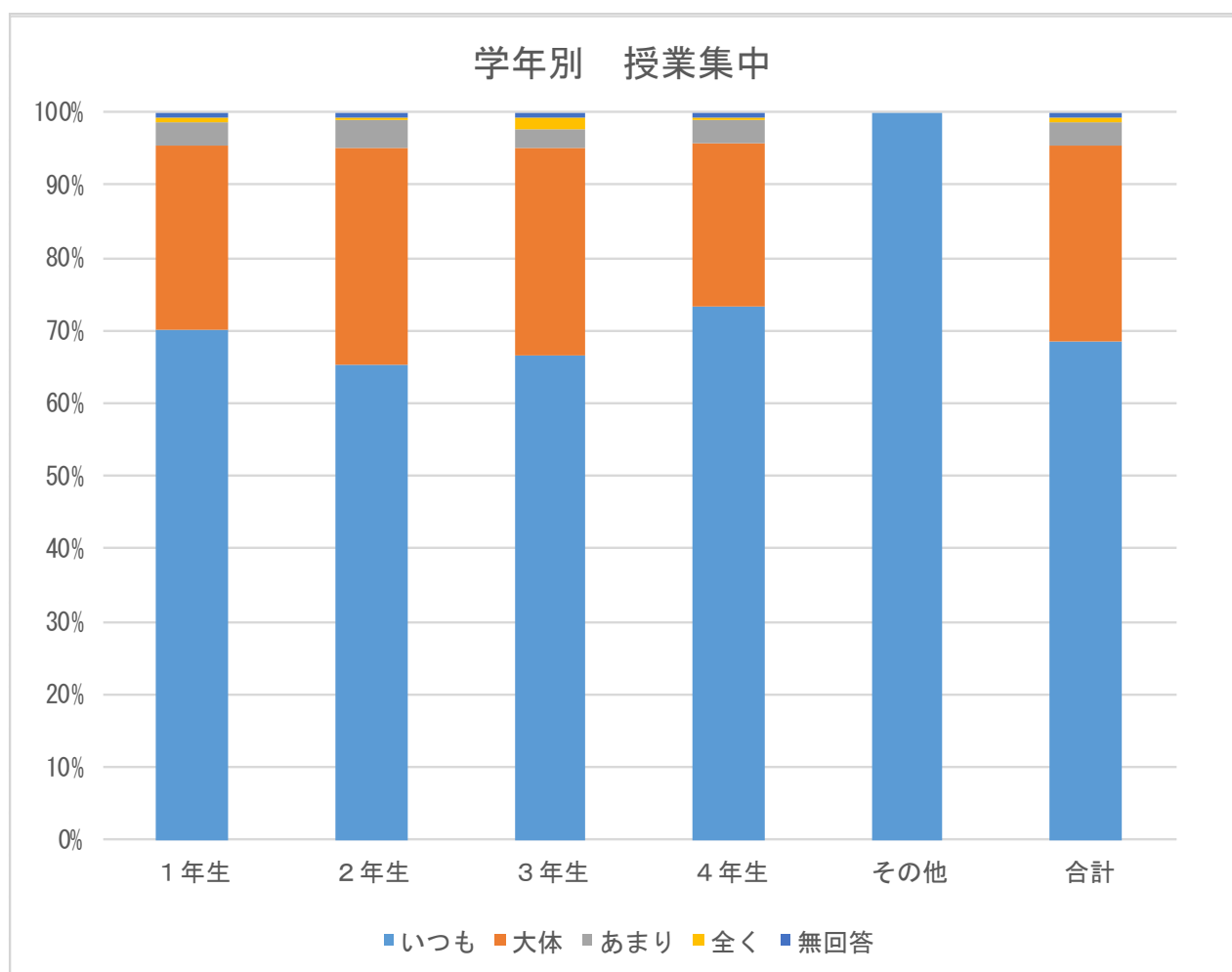


問3-3. あなたは、この授業に集中して取り組みましたか。

科目群別集計



## 学年別集計

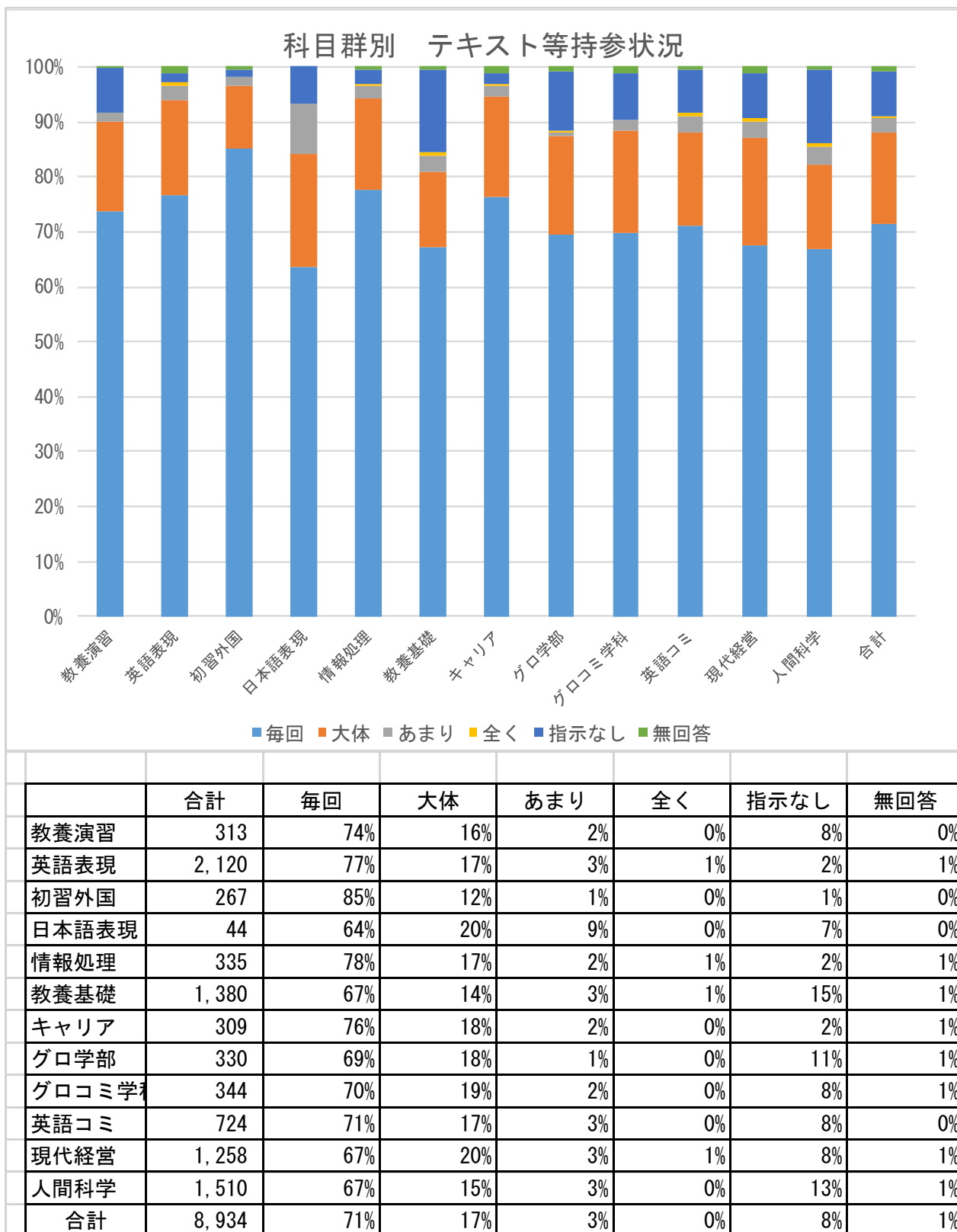


	合計	いつも	大体	あまり	全く	無回答
1年生	4,169	70%	25%	3%	1%	1%
2年生	2,404	65%	30%	4%	0%	1%
3年生	1,655	67%	28%	3%	2%	1%
4年生	705	73%	23%	3%	1%	1%
その他	1	100%	0%	0%	0%	0%
合計	8,934	68%	27%	3%	1%	1%

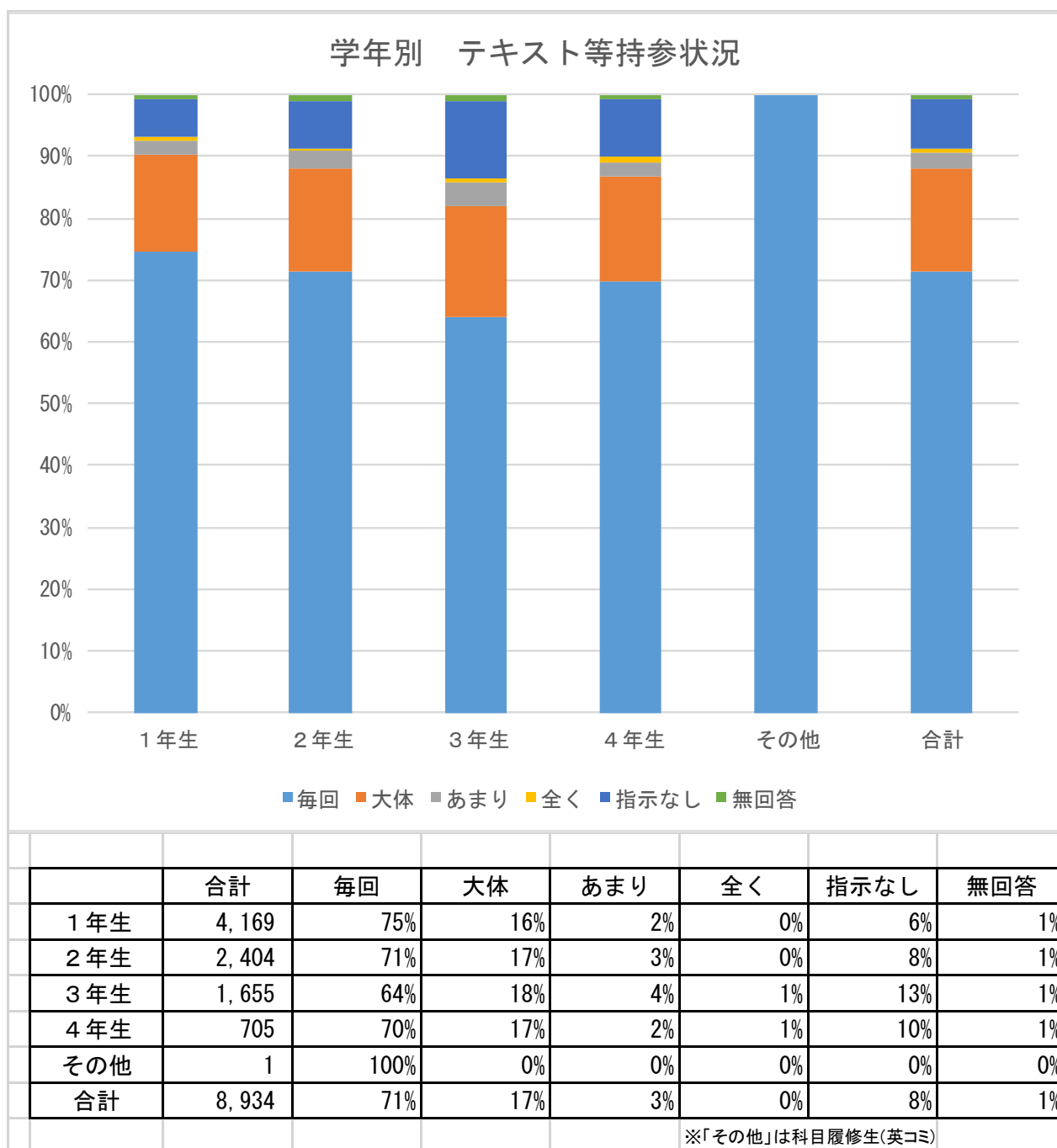
※「その他」は科目履修生(英コミ)

問3-4. あなたは、この授業で必要なテキストや指示された物を用意してきましたか。

科目群別集計

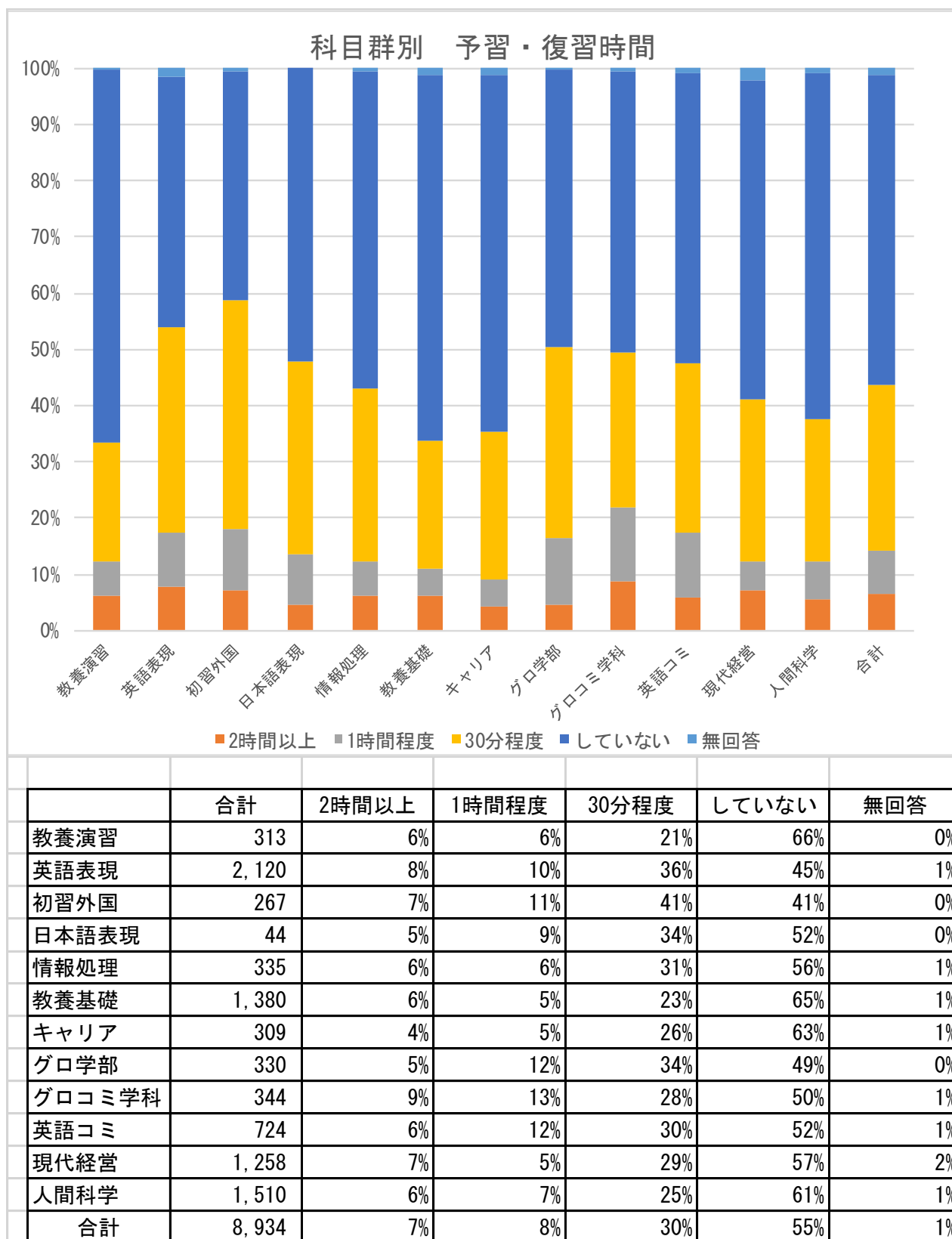


## 学年別集計

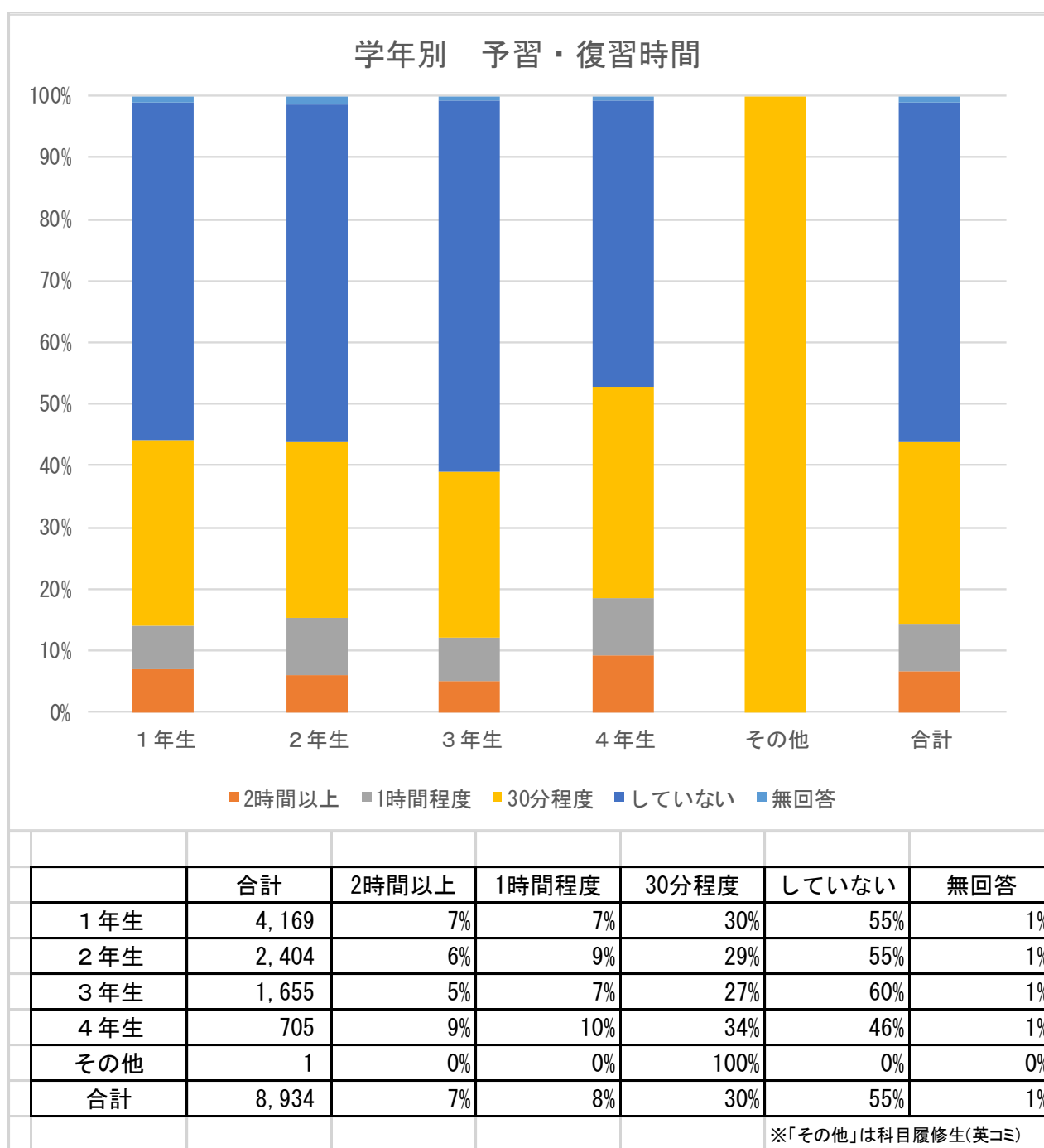


問3-5. あなたは、1回の授業に対して、予習・復習を平均どのくらいしていましたか。

科目群別集計



## 学年別集計

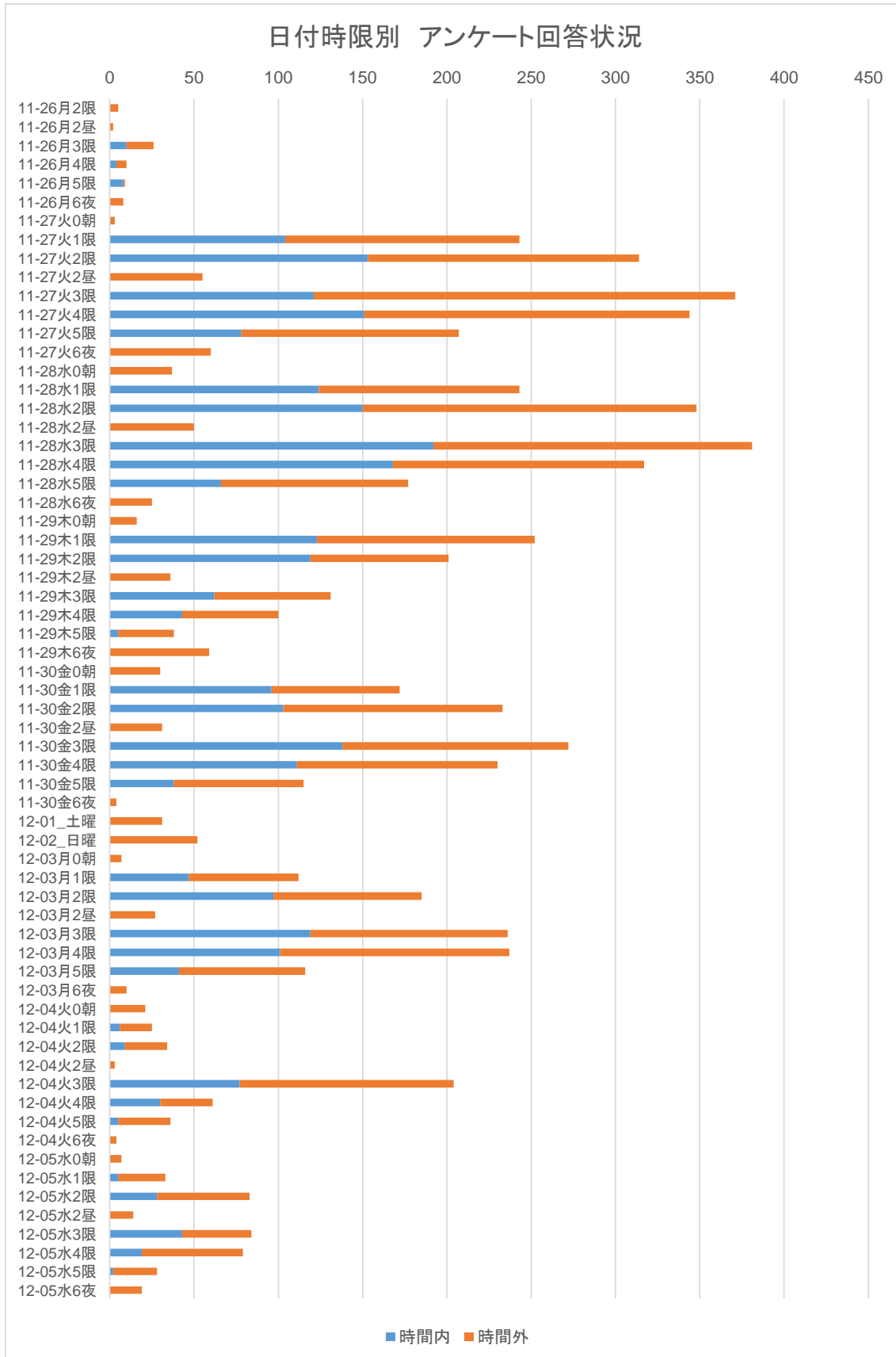


### Ⅲ アンケート実施状況

●日付時間帯別回答状況

	時間内	時間外	総計
第一週(11月26日～12月2日)	2,167 件	3,071 件	5,238 件
第二週(12月3日～12月9日)	836 件	1,661 件	2,497 件
第三週(12月10日～12月19日)	164 件	1,035 件	1,199 件
総計	3,167 件	5,767 件	8,934 件

※授業時間内とはアンケート対象の授業時間（授業後の 10 分を含む）内に回答が行われたもの。





### 日付時限別 アンケート回答状況

