

東洋学園大学 授業評価 2023 年度 春学期 【全体傾向】

2023年8月

FD 委員会

目次

I	時系列比較	1
II	全体回答率比較	3
III	学科別回答率	4
IV	学年別回答率	5
V	GPA 別回答率	6
VI	学科 × 学年別回答率	7
VII	全体・科目群別・学年別・GPA 高低群別集計結果	
	Q1	8
	Q2	11
	Q3	13
	Q4	16
	Q5	19
	Q6	22
	Q7	25
	Q8	28
	Q9	31

I 時系列比較

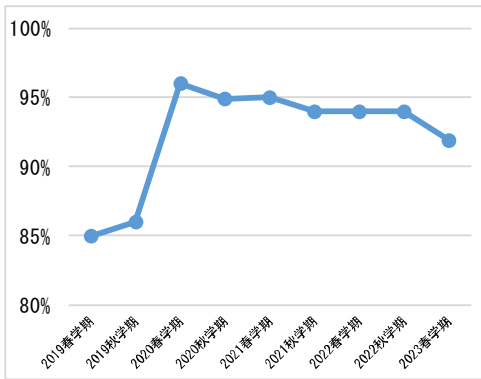
全体

■各設問のポジティブ回答の割合（各単一回答）

◆工夫

担当教員は、学生に事前・事後学習を促す工夫をしたり（教材のアーカイブ・過去資料の配布・参考資料の提示など）、課題や宿題を出したりしていませんか。

割合：毎回していた・時々していた

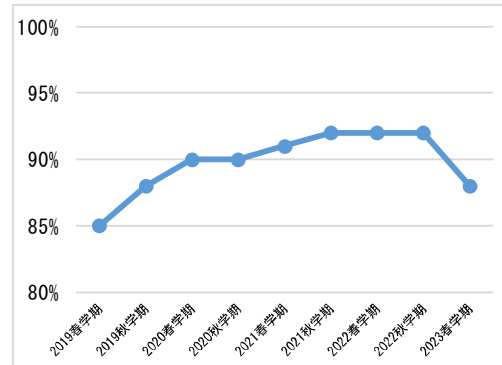


2019 春学期	85%
2019 秋学期	86%
2020 春学期	96%
2020 秋学期	95%
2021 春学期	95%
2021 秋学期	94%
2022 春学期	94%
2022 秋学期	94%
2023 春学期	92%

◆教科書・資料の効果

担当教員が配布（提示）した資料あるいは使用した教科書は、授業内容を理解する上で効果的でしたか。

割合：かなり効果的・やや効果的

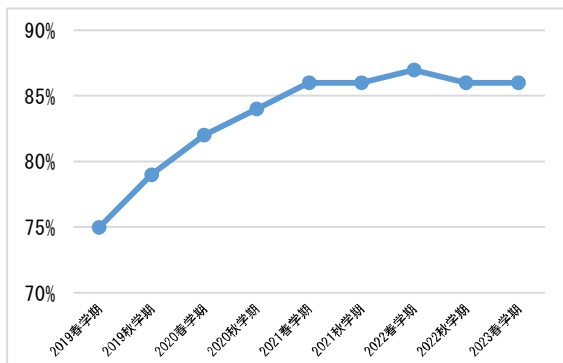


2019 春学期	85%
2019 秋学期	88%
2020 春学期	90%
2020 秋学期	90%
2021 春学期	91%
2021 秋学期	92%
2022 春学期	92%
2022 秋学期	92%
2023 春学期	88%

◆発言・質問機会

担当教員は、学生に質問の機会を与えたり、他の学生の意見（質問等を含む）を知る機会を与えたりしていませんか。

割合：いつもしていた・だいたいしていた

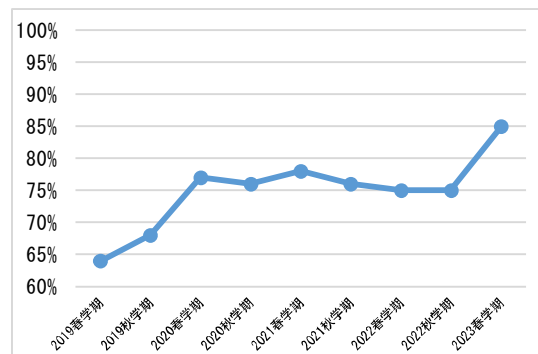


2019 春学期	75%
2019 秋学期	79%
2020 春学期	82%
2020 秋学期	84%
2021 春学期	86%
2021 秋学期	86%
2022 春学期	87%
2022 秋学期	86%
2023 春学期	88%

◆フィードバック

担当教員は、小テストや課題などに対して、答え合わせをしたり、コメント（個別に限らず全体に向けたものも含む）をしたりなど、学修に生かせるような工夫をおこなっていませんか。

割合：いつもおこなっていた・だいたいおこなっていた

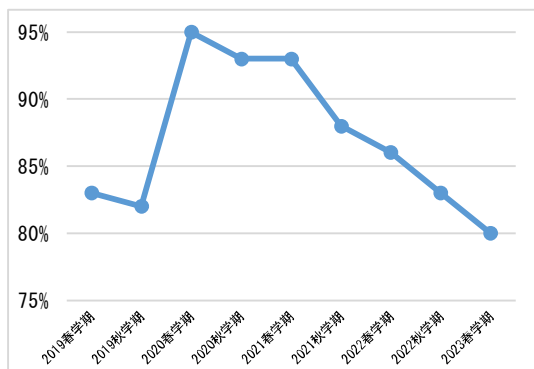


2019 春学期	64%
2019 秋学期	68%
2020 春学期	77%
2020 秋学期	76%
2021 春学期	78%
2021 秋学期	76%
2022 春学期	75%
2022 秋学期	75%
2023 春学期	85%

◆欠席回数

あなたがこの授業を欠席した（出席に代わる課題の未提出）回数は何回ですか。

割合：0回・1～2回

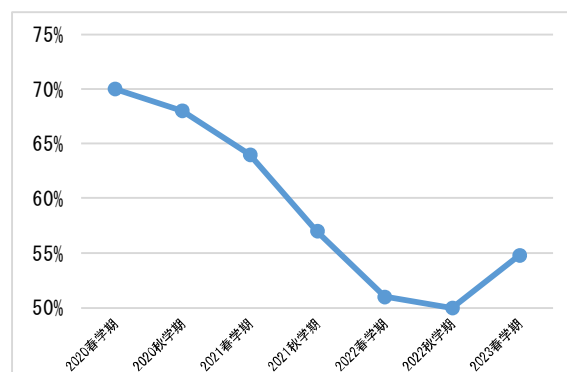


2019 春学期	83%
2019 秋学期	82%
2020 春学期	95%
2020 秋学期	93%
2021 春学期	93%
2021 秋学期	88%
2022 春学期	86%
2022 秋学期	83%
2023 春学期	80%

◆学修時間

あなたは、この授業の事前・事後学修に、1週間でどの程度の時間を費やしましたか。

割合：3時間以上・2時間～3時間未満・1時間～2時間未満・30分以上1時間未満

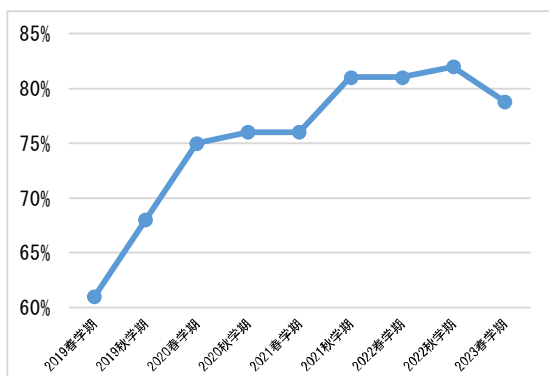


2020 春学期	70%
2020 秋学期	68%
2021 春学期	64%
2021 秋学期	57%
2022 春学期	51%
2022 秋学期	50%
2023 春学期	55%

◆達成度

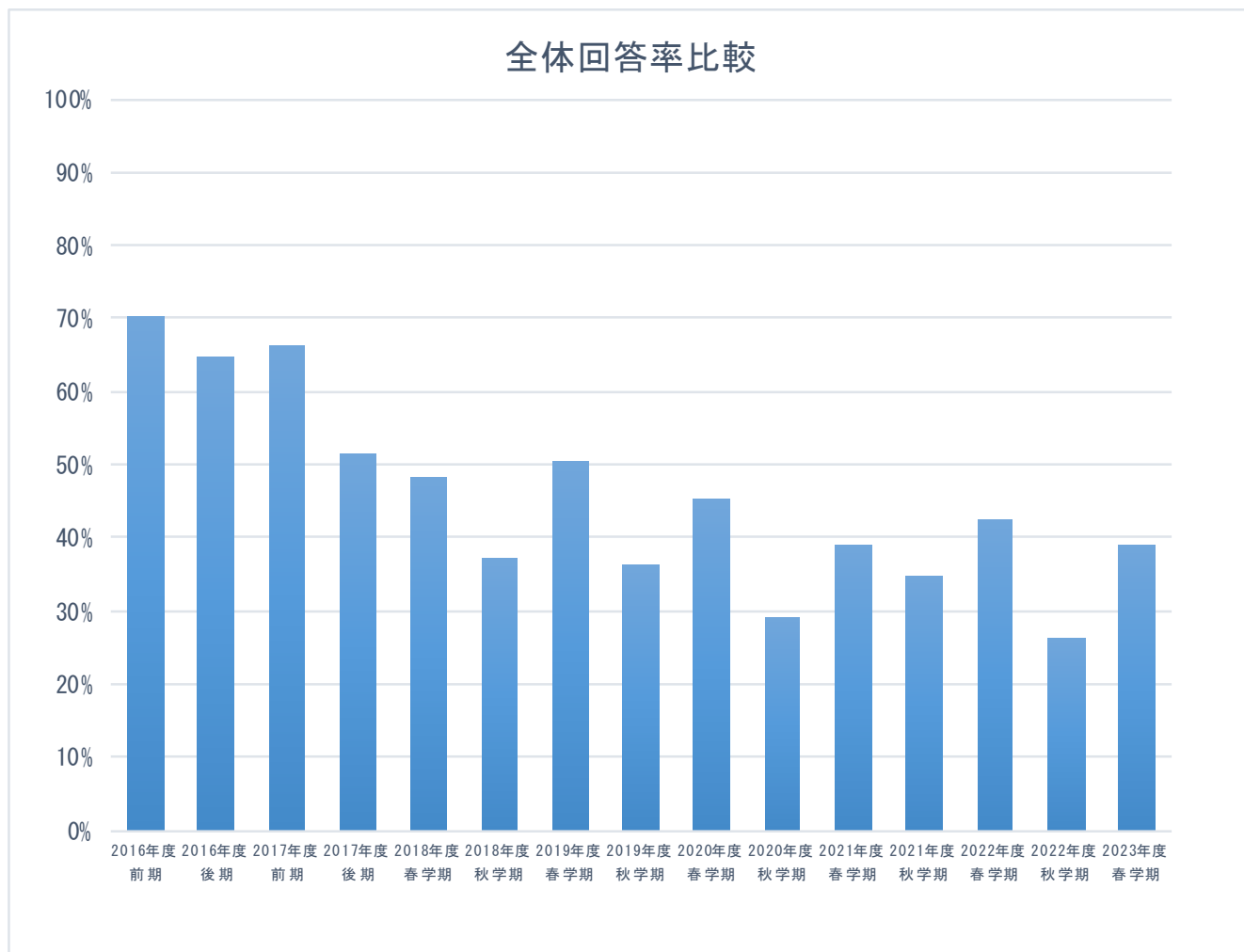
あなたは、講義で説明された到達目標が達成できましたか。

割合：できた・だいたいできた



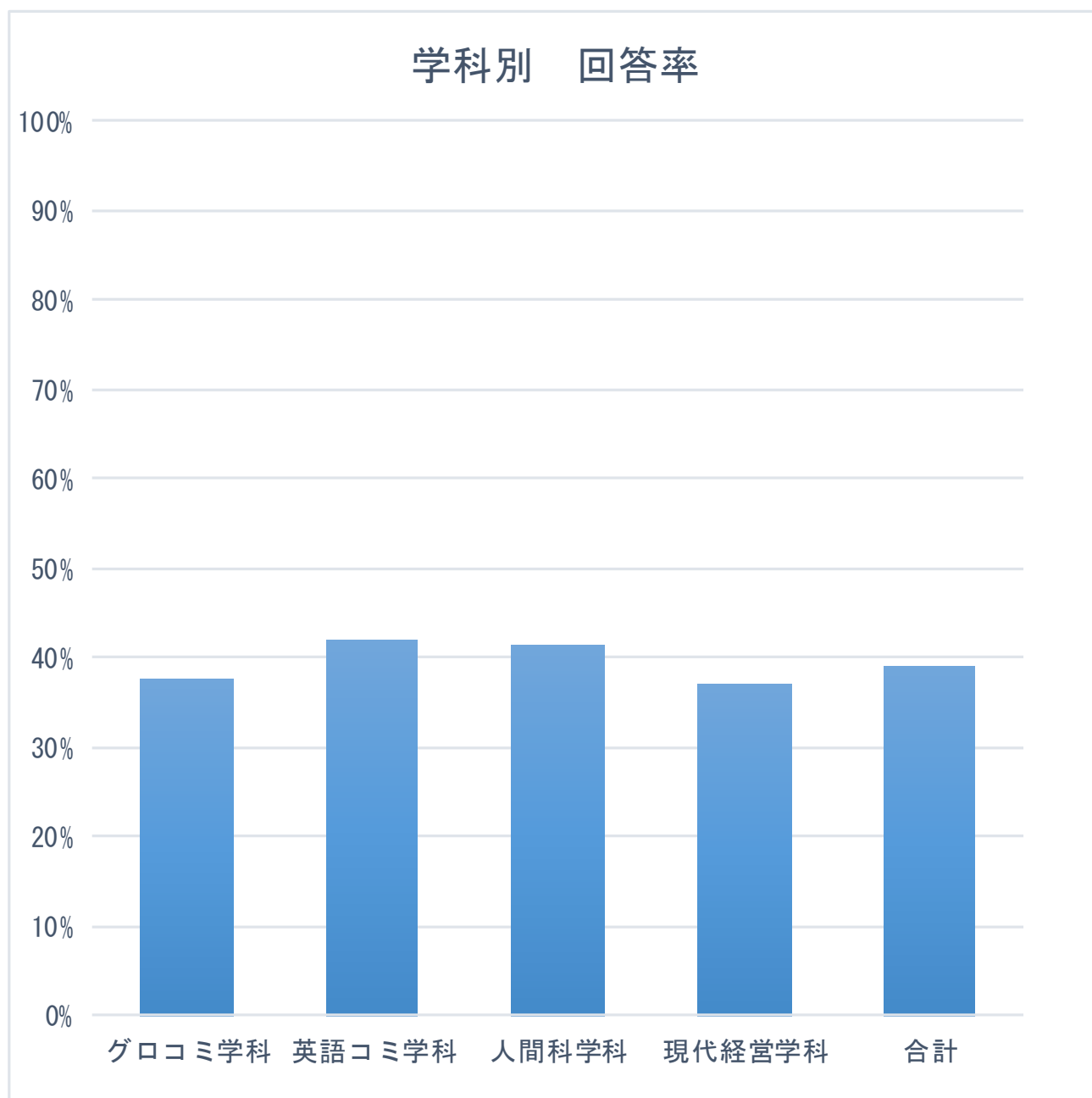
2019 春学期	61%
2019 秋学期	68%
2020 春学期	75%
2020 秋学期	76%
2021 春学期	76%
2021 秋学期	81%
2022 春学期	81%
2022 秋学期	82%
2023 春学期	79%

Ⅱ 全体回答率比較



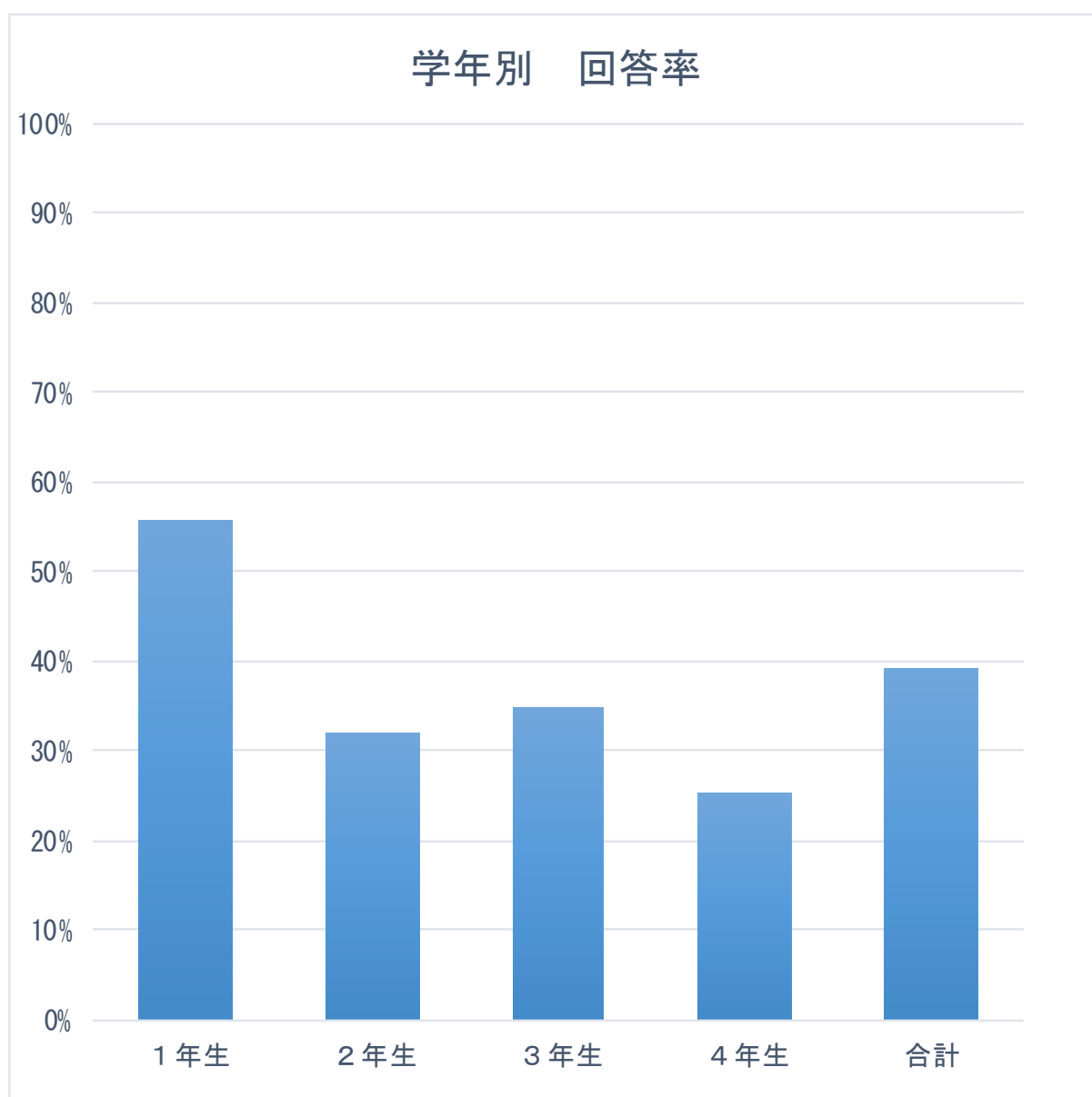
アンケート実施時期	回答対象総数	回答数	回答率	備考
2016年度 前期	20,935	14,717	70.3%	
2016年度 後期	20,659	13,387	64.8%	
2017年度 前期	24,482	16,256	66.4%	
2017年度 後期	22,694	11,691	51.5%	Webアンケート開始
2018年度 春学期	25,130	12,174	48.4%	
2018年度 秋学期	23,967	8,934	37.3%	
2019年度 春学期	25,760	13,031	50.6%	
2019年度 秋学期	25,053	9,060	36.2%	
2020年度 春学期	26,880	12,180	45.3%	オンライン授業
2020年度 秋学期	26,601	7,739	29.1%	オンライン授業 一部対面
2021年度 春学期	25,694	10,056	39.1%	オンライン授業 一部対面
2021年度 秋学期	24,478	8,463	34.6%	オンライン授業 一部対面
2022年度 春学期	25,094	10,629	42.4%	オンライン授業 一部対面
2022年度 秋学期	24,593	6,441	26.2%	オンライン授業 一部対面
2023年度 春学期	21,403	8,379	39.1%	対面授業 一部オンライン

Ⅲ 学科別回答率



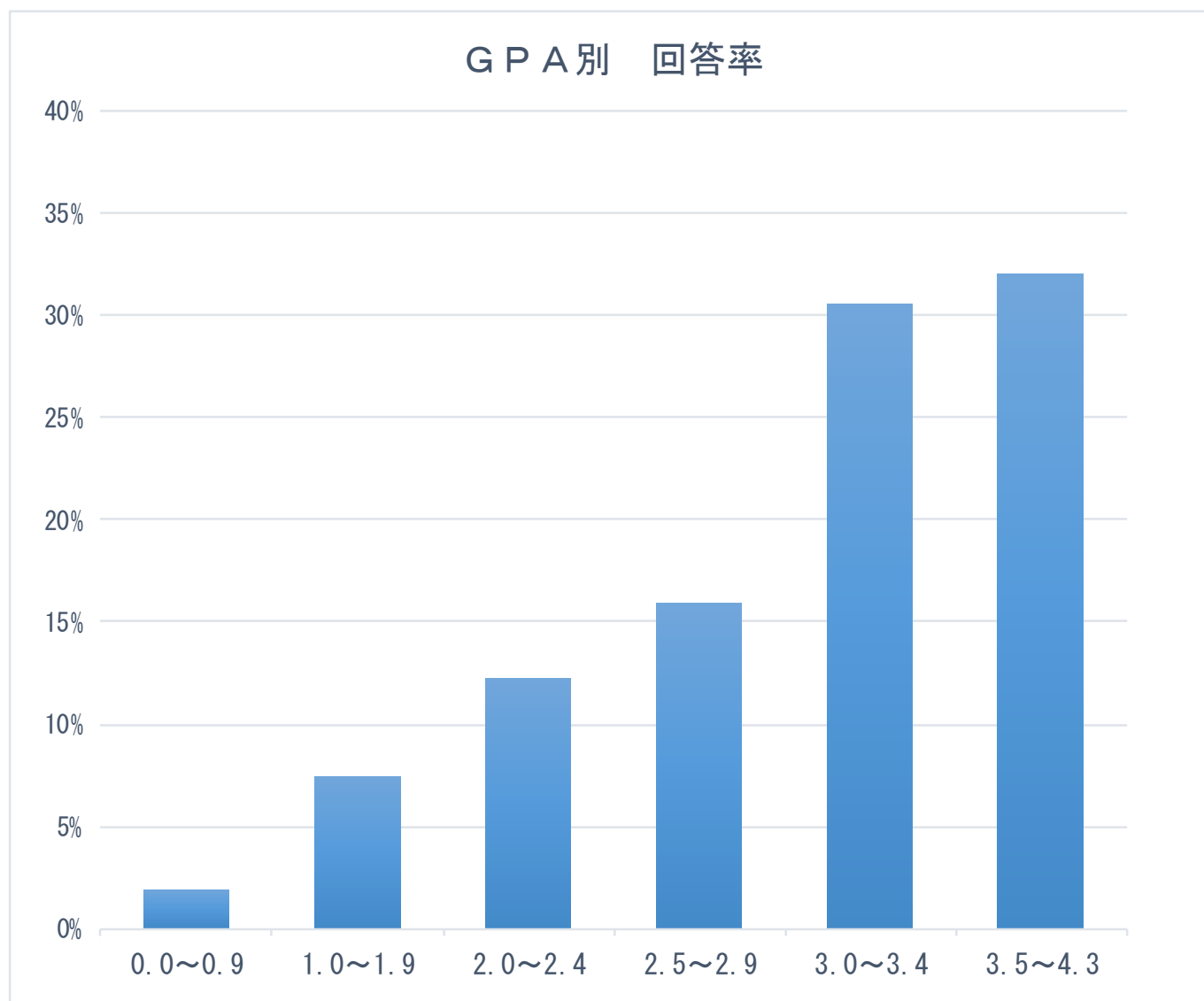
	合計	回答	未回答	回答率
グロコミ学科	3,732	1,406	2,326	37.7%
英語コミ学科	2,562	1,076	1,486	42.0%
人間科学科	7,128	2,950	4,178	41.4%
現代経営学科	7,981	2,947	5,034	36.9%
合計	21,403	8,379	13,024	39.1%

IV 学年別回答率



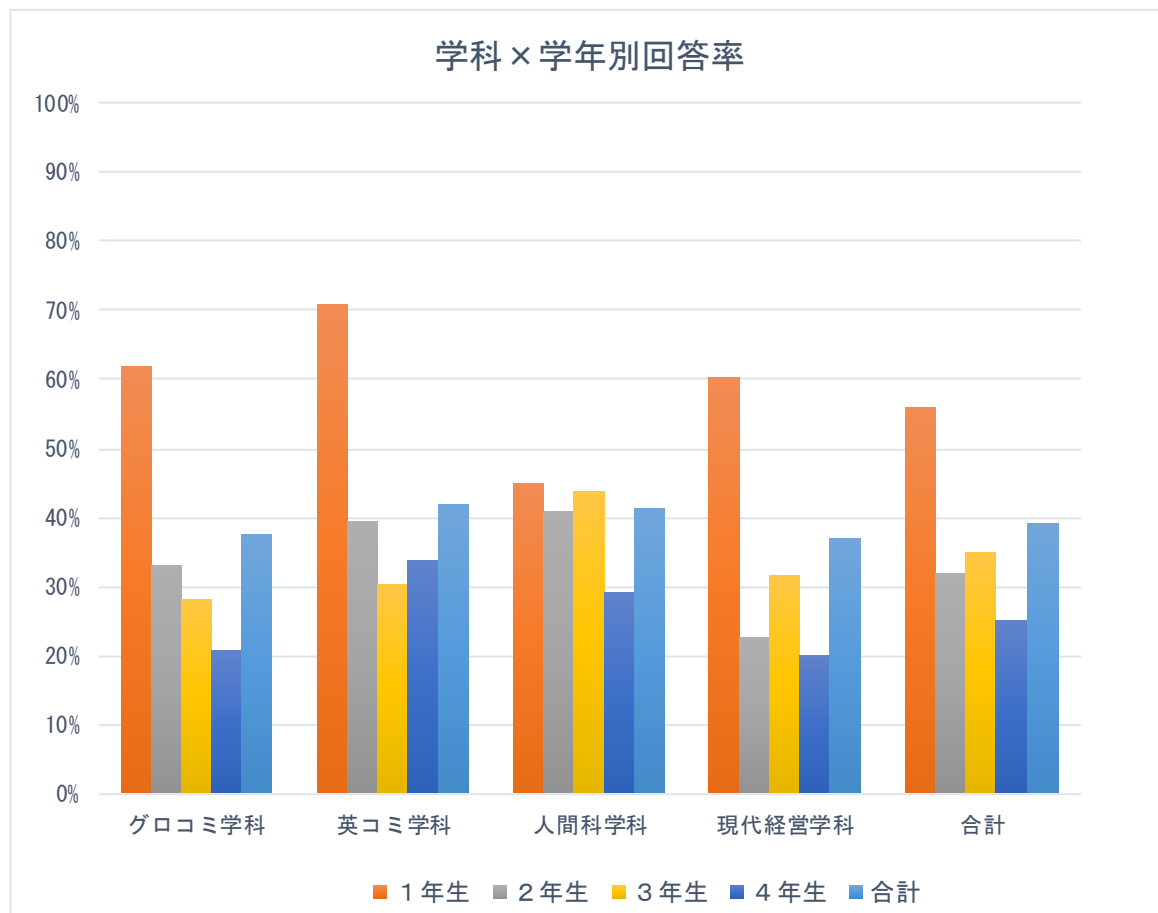
	合計	回答	未回答	回答率
1年生	6,768	3,782	2,986	55.9%
2年生	6,259	2,007	4,252	32.1%
3年生	4,901	1,715	3,186	35.0%
4年生	3,475	875	2,600	25.2%
合計	21,403	8,379	13,024	39.1%

V GPA 別回答率



総数	0.0~0.9	1.0~1.9	2.0~2.4	2.5~2.9	3.0~3.4	3.5~4.3
4,500	1.9%	7.5%	12.2%	15.9%	30.5%	32.0%

VI 学科×学年別回答率



	対象数	回答数	1年生	2年生	3年生	4年生	合計
対象数			6,768	6,259	4,901	3,475	21,403
回答数			3,782	2,007	1,715	875	8,379
グロコミ学科	3,732	1,406	61.8%	33.1%	28.1%	20.6%	37.7%
英コミ学科	2,562	1,076	71.0%	39.4%	30.4%	33.7%	42.0%
人間科学科	7,128	2,950	45.0%	40.9%	43.9%	29.1%	41.4%
現代経営学科	7,981	2,947	60.4%	22.7%	31.8%	20.1%	36.9%
合計	21,403	8,379	55.9%	32.1%	35.0%	25.2%	39.1%

●アンケート対象件数

	1年生	2年生	3年生	4年生	合計
グローバル・コミュニケーション学科	1,097	881	1,001	753	3,732
英語コミュニケーション学科	511	770	664	617	2,562
人間科学科	2,440	2,017	1,681	990	7,128
現代経営学科	2,720	2,591	1,555	1,115	7,981
合計	6,768	6,259	4,901	3,475	21,403

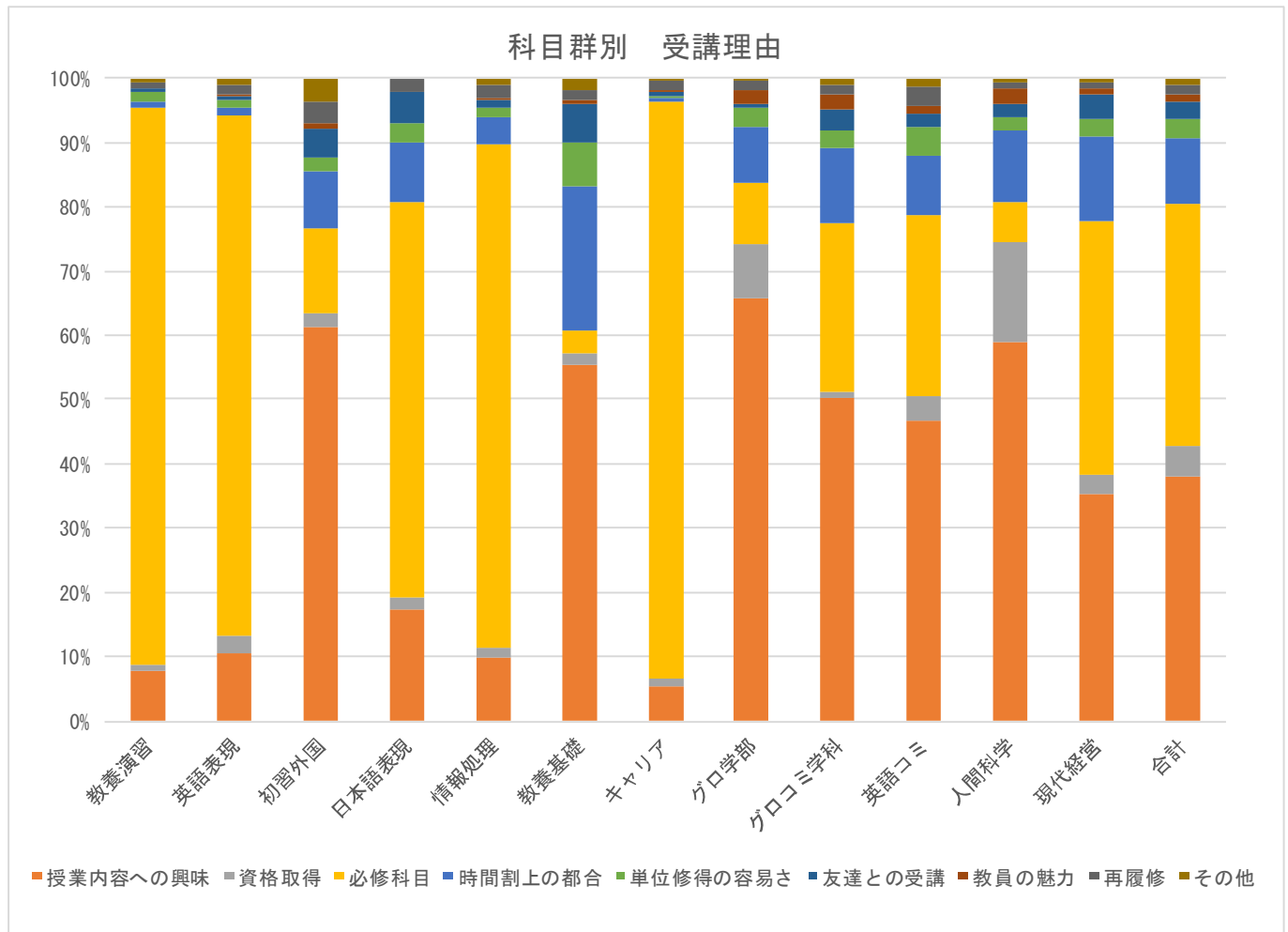
●アンケート回答件数

	1年生	2年生	3年生	4年生	合計
グローバル・コミュニケーション学科	678	292	281	155	1,406
英語コミュニケーション学科	363	303	202	208	1,076
人間科学科	1,099	825	738	288	2,950
現代経営学科	1,642	587	494	224	2,947
合計	3,782	2,007	1,715	875	8,379

Ⅶ 全体・科目群別ほか集計結果

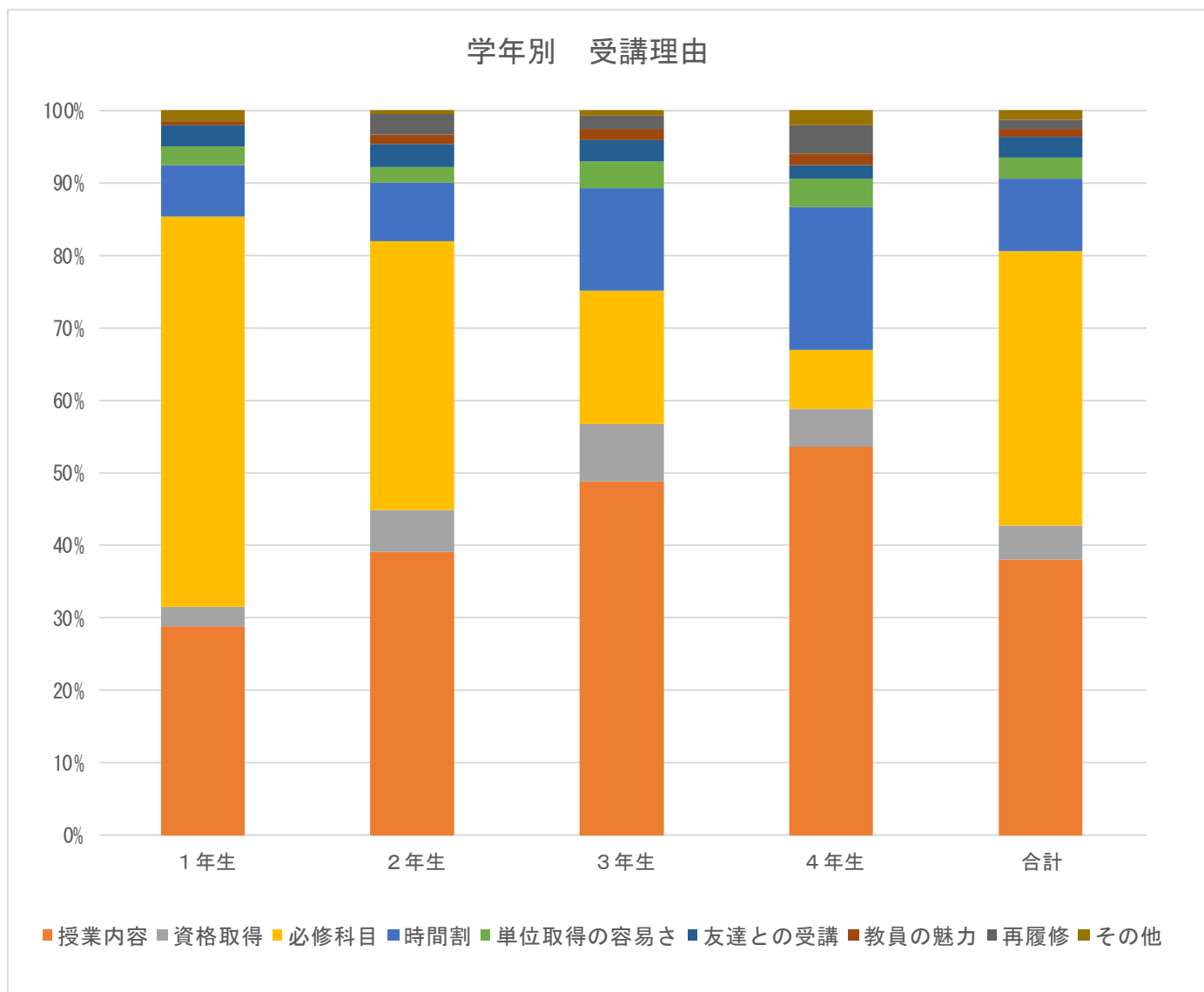
Q1. この科目を受講した理由を教えてください。(最も当てはまるものを1つ選択)

科目群別集計



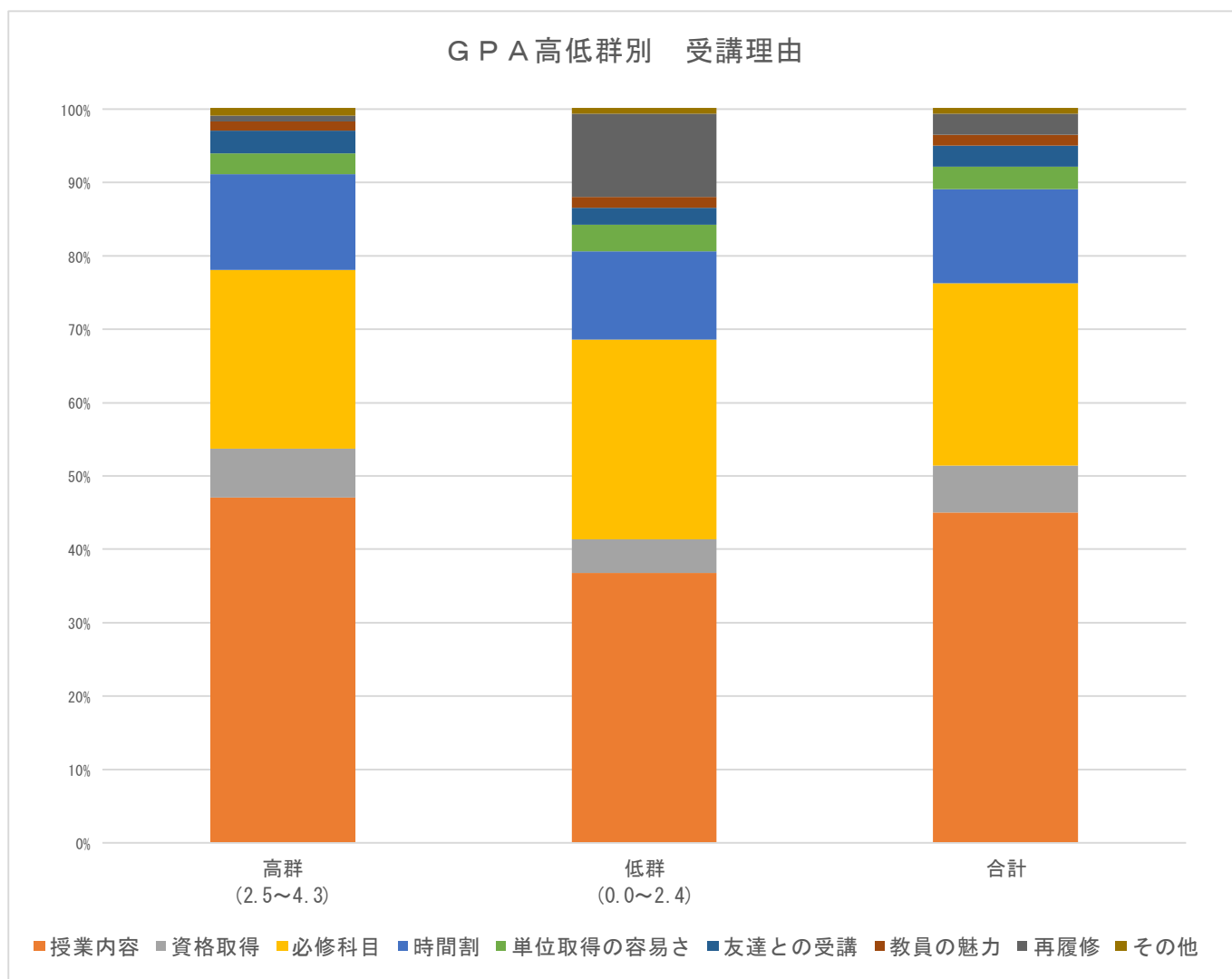
	回答件数	授業内容への興味	資格取得	必修科目	時間割上の都合	単位修得の容易さ	友達との受講	教員の魅力	再履修	その他
教養演習	363	7.7%	1.1%	86.5%	1.1%	1.4%	0.6%	0.0%	1.1%	0.6%
英語表現	1,222	10.6%	2.5%	81.0%	1.3%	1.1%	0.7%	0.4%	1.3%	1.1%
初習外国	406	61.3%	2.0%	13.3%	8.9%	2.2%	4.4%	1.0%	3.2%	3.7%
日本語表現	131	17.6%	1.5%	61.8%	9.2%	3.1%	4.6%	0.0%	2.3%	0.0%
情報処理	555	9.9%	1.4%	78.4%	4.1%	1.6%	1.3%	0.2%	2.2%	0.9%
教養基礎	1,312	55.3%	2.0%	3.5%	22.4%	6.9%	6.0%	0.5%	1.5%	2.0%
キャリア	365	5.5%	1.1%	89.9%	0.6%	0.3%	0.6%	0.3%	1.6%	0.3%
グロ学部	202	65.8%	8.4%	9.4%	8.9%	3.0%	0.5%	2.0%	1.5%	0.5%
グロコミ学科	483	50.3%	0.8%	26.3%	11.6%	2.7%	3.3%	2.5%	1.5%	1.0%
英語コミ	481	46.6%	4.2%	28.1%	9.2%	4.4%	2.1%	1.5%	2.9%	1.3%
人間科学	1,470	59.0%	15.7%	6.3%	10.8%	2.1%	2.3%	2.2%	0.9%	0.8%
現代経営	1,389	35.4%	2.9%	39.6%	13.3%	2.5%	4.0%	0.7%	1.2%	0.6%
合計	8,379	38.0%	4.7%	37.8%	10.1%	2.8%	2.9%	1.0%	1.5%	1.1%

学年別集計



	回答件数	授業内容	資格取得	必修科目	時間割	単位取得の容易さ	友達との受講	教員の魅力	再履修	その他
1年生	3,782	29.0%	2.5%	53.9%	7.1%	2.6%	2.9%	0.5%	0.1%	1.4%
2年生	2,007	39.0%	6.0%	37.1%	8.1%	2.1%	3.0%	1.3%	2.9%	0.5%
3年生	1,715	48.9%	7.9%	18.4%	14.2%	3.5%	3.1%	1.5%	1.8%	0.7%
4年生	875	53.7%	5.1%	8.2%	19.5%	3.9%	1.8%	1.6%	4.0%	2.1%
合計	8,379	38.0%	4.7%	37.8%	10.1%	2.8%	2.9%	1.0%	1.5%	1.1%

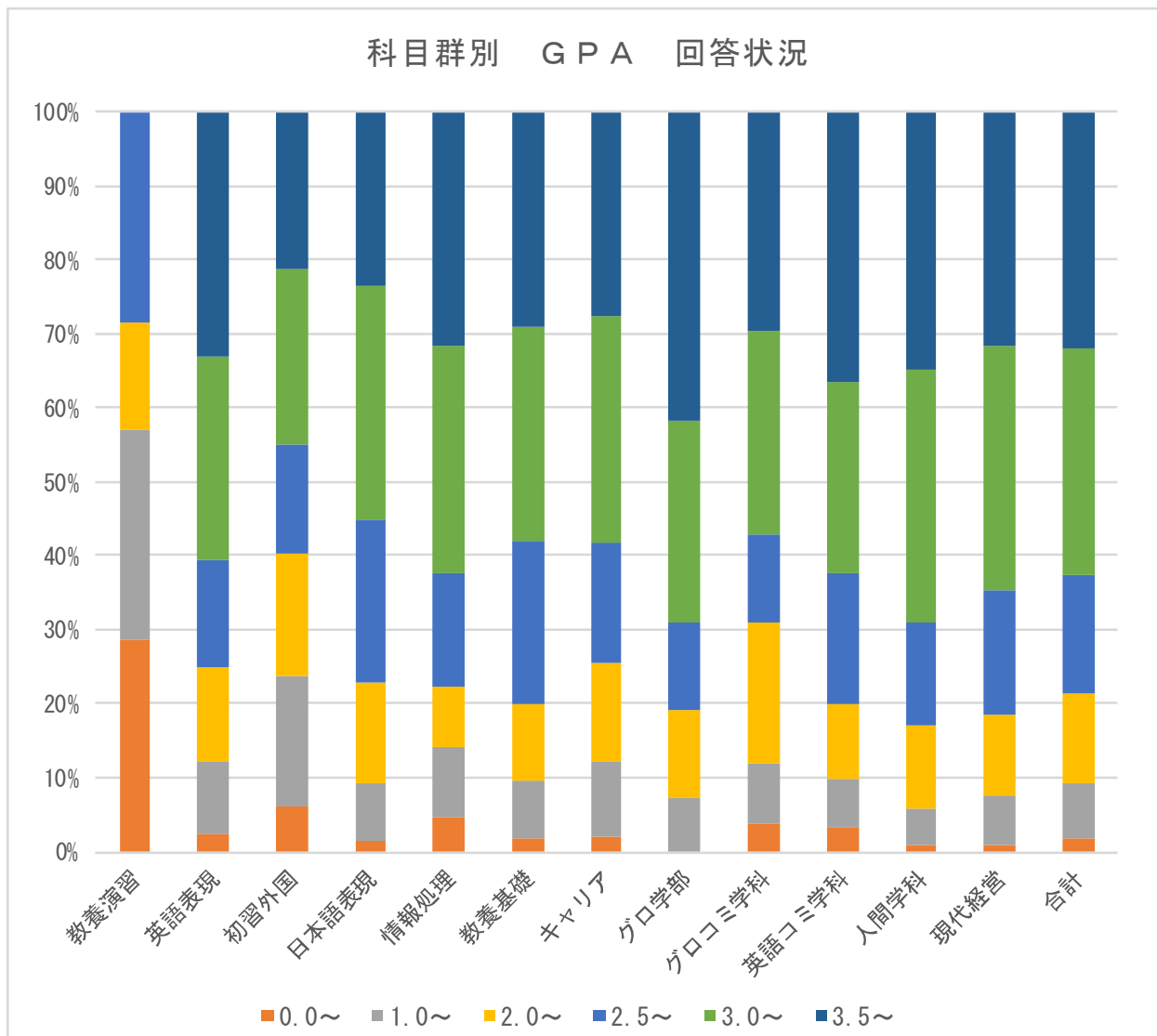
GPA 高低群別集計



	回答件数	授業内容	資格取得	必修科目	時間割	単位取得の容易さ	友達との受講	教員の魅力	再履修	その他
高群 (2.5~4.3)	3,659	47.0%	6.7%	24.3%	13.0%	2.9%	3.0%	1.5%	0.8%	0.9%
低群 (0.0~2.4)	841	36.7%	4.8%	27.0%	12.0%	3.6%	2.5%	1.4%	11.4%	0.6%
合計	4,500	45.1%	6.4%	24.8%	12.8%	3.0%	2.9%	1.5%	2.8%	0.8%

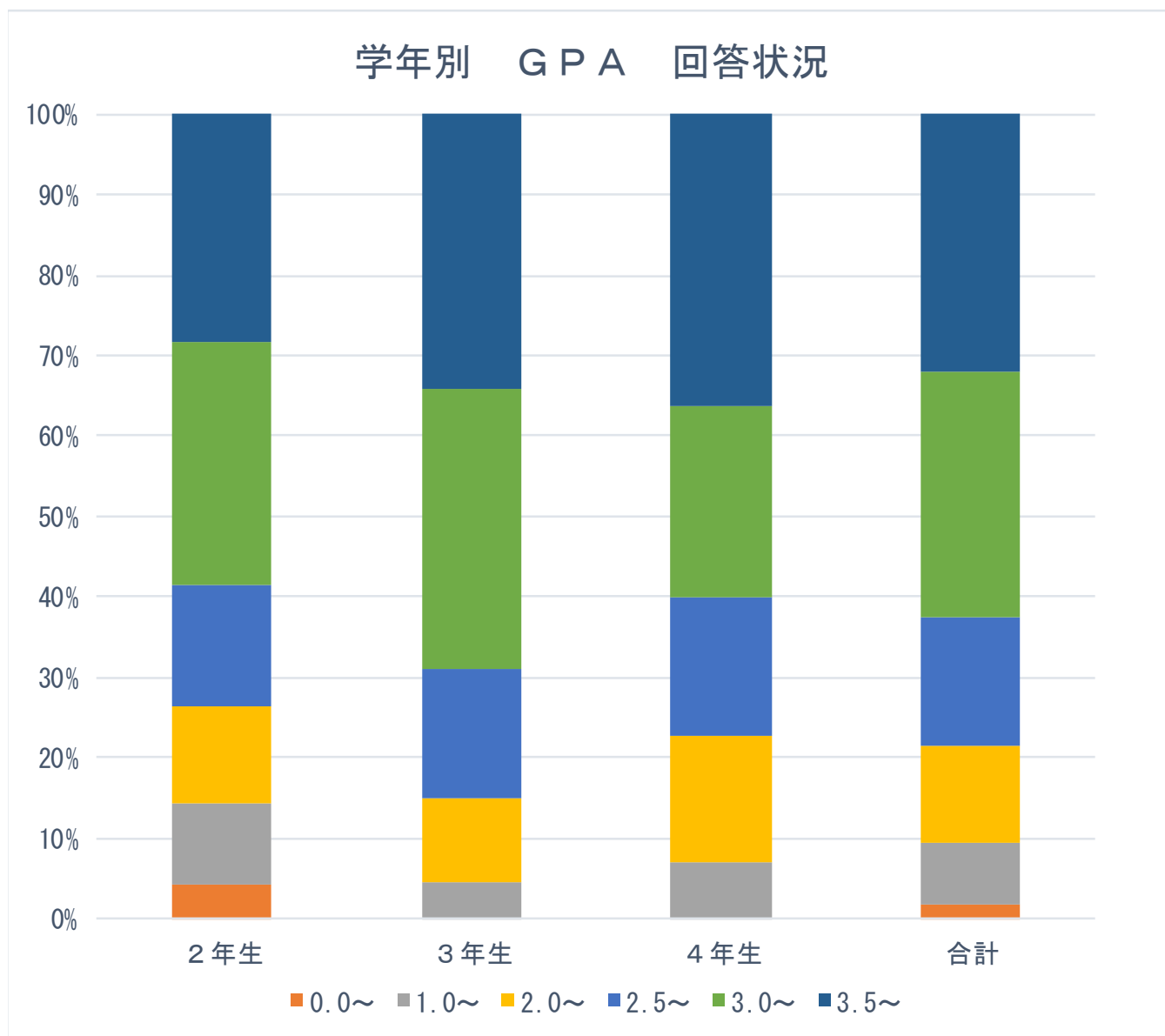
Q2. あなたの現在のおおよその通算 GPA を教えてください。

科目群別集計



	回答件数	0.0~	1.0~	2.0~	2.5~	3.0~	3.5~
教養演習	7	28.6%	28.6%	14.3%	28.6%	0.0%	0.0%
英語表現	482	2.3%	9.8%	12.9%	14.5%	27.6%	33.0%
初習外国	151	6.0%	17.9%	16.6%	14.6%	23.8%	21.2%
日本語表現	131	1.5%	7.6%	13.7%	22.1%	31.3%	23.7%
情報処理	85	4.7%	9.4%	8.2%	15.3%	30.6%	31.8%
教養基礎	496	1.8%	7.7%	10.5%	22.0%	29.0%	29.0%
キャリア	353	2.0%	10.2%	13.3%	16.2%	30.9%	27.5%
グロ学部	194	0.0%	7.2%	11.9%	11.9%	27.3%	41.8%
グロコミ学科	317	3.8%	8.2%	18.9%	12.0%	27.4%	29.7%
英語コミ学科	323	3.1%	6.8%	10.2%	17.7%	25.7%	36.5%
人間学科	1,158	0.9%	4.8%	11.4%	13.8%	34.1%	35.0%
現代経営	803	1.0%	6.6%	10.8%	16.8%	33.1%	31.6%
合計	4,500	1.9%	7.5%	12.2%	15.9%	30.5%	32.0%

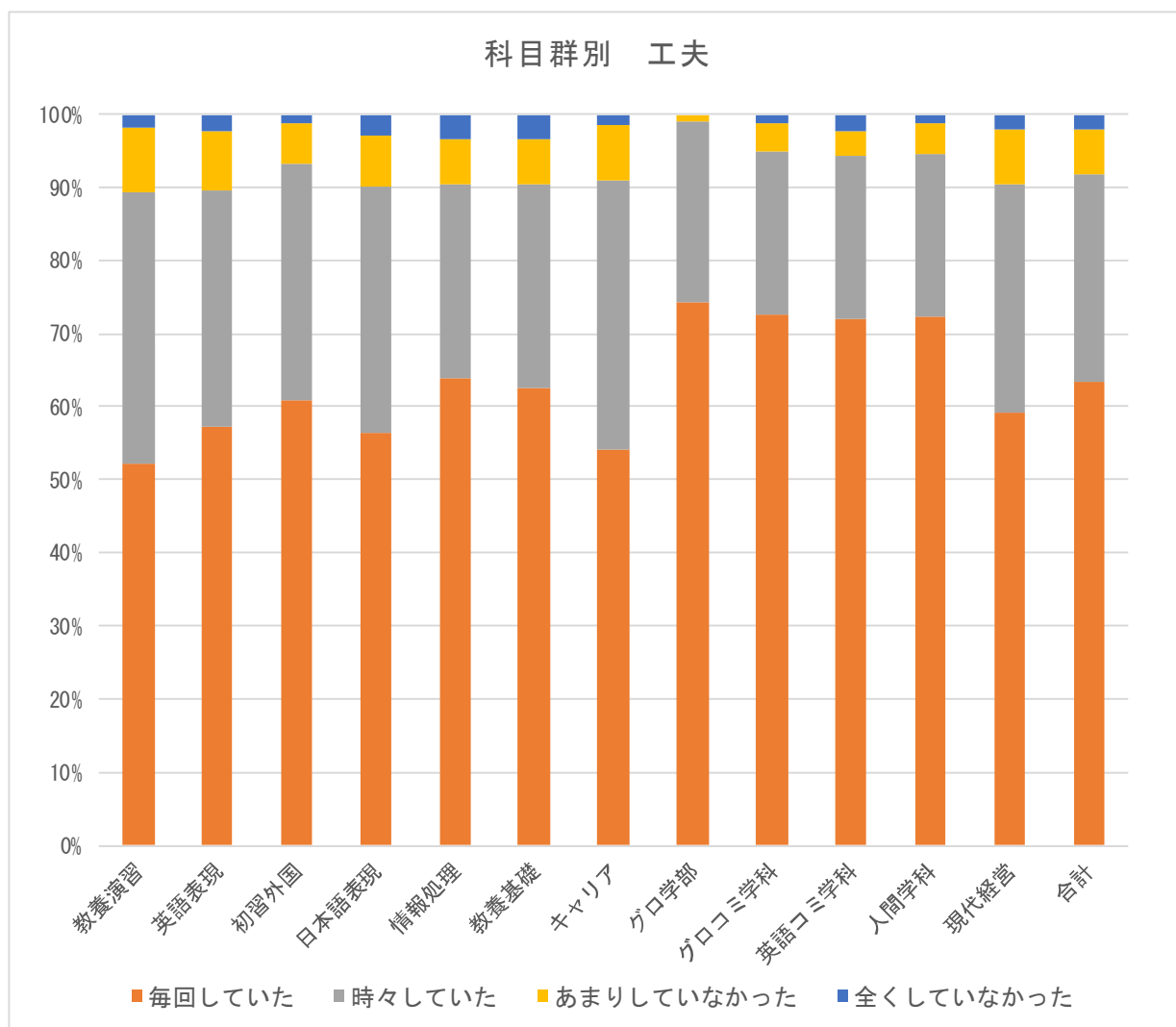
学年別集計



	回答件数	0.0~	1.0~	2.0~	2.5~	3.0~	3.5~
2年生	2,007	4.2%	10.2%	12.1%	15.0%	30.1%	28.4%
3年生	1,618	0.0%	4.5%	10.4%	16.2%	34.7%	34.2%
4年生	875	0.0%	7.0%	15.7%	17.4%	23.7%	36.3%
合計	4,500	1.9%	7.5%	12.2%	15.9%	30.5%	32.0%

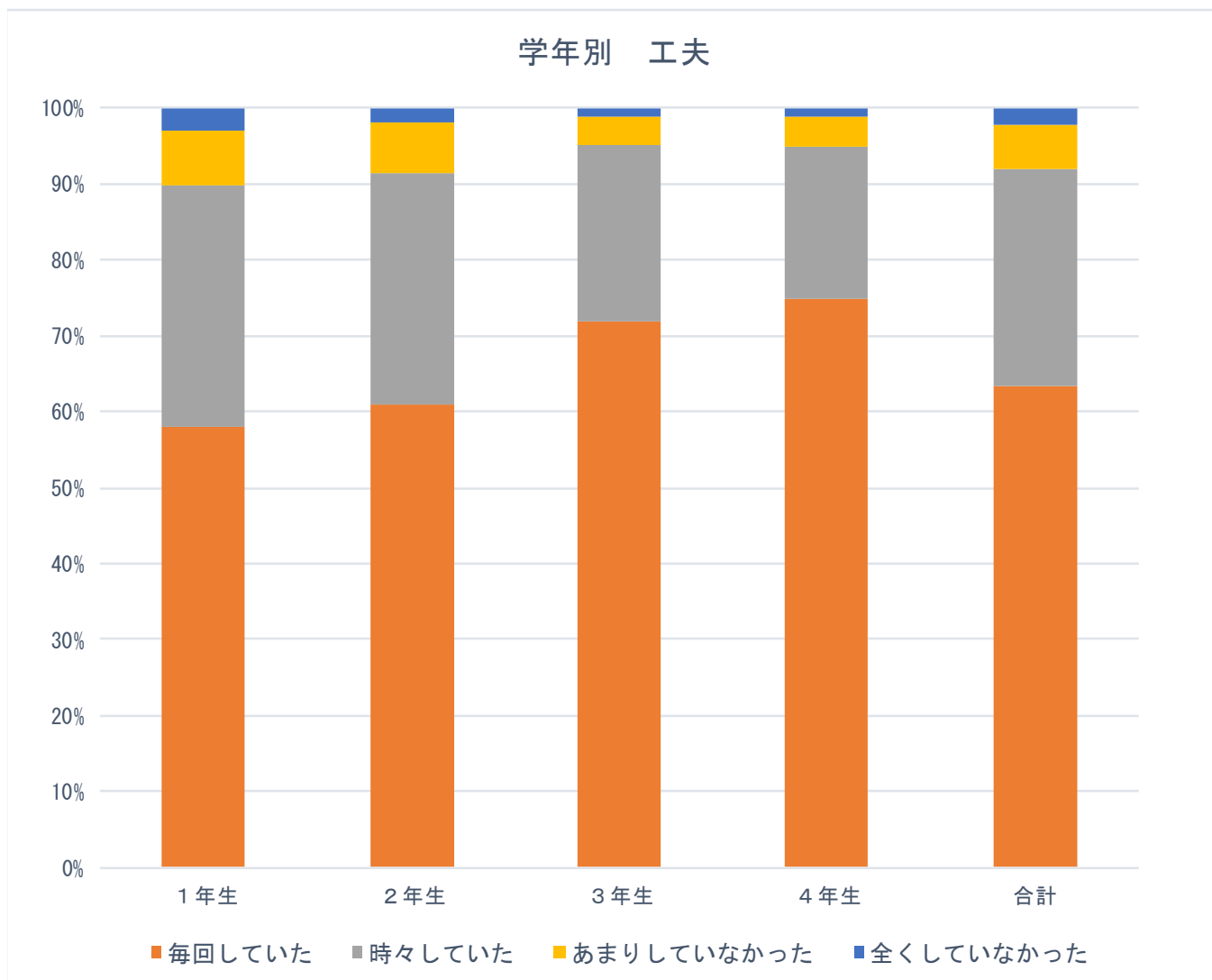
Q3. 担当教員は、学生に事前・事後学習を促す工夫をしたり（教材のアーカイブ・過去資料の配布・参考資料の提示など）、課題や宿題を出したりしていましたか。

科目群別集計



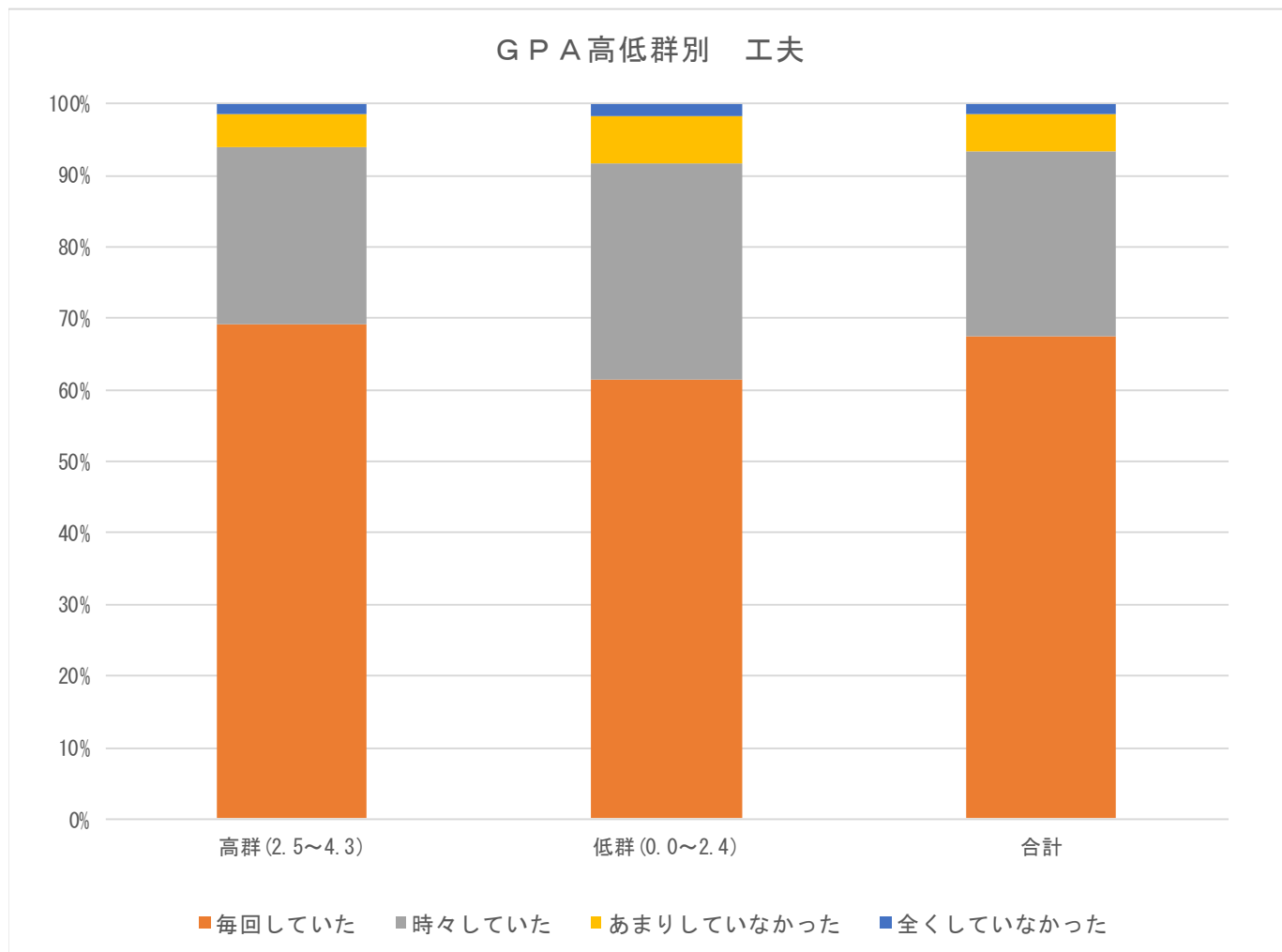
	回答件数	毎回していた	時々していた	あまりしていなかった	全くしていなかった
教養演習	363	52.1%	37.2%	8.8%	1.9%
英語表現	1,222	57.2%	32.5%	7.9%	2.4%
初習外国	406	60.8%	32.3%	5.7%	1.2%
日本語表現	131	56.5%	33.6%	6.9%	3.1%
情報処理	555	63.8%	26.7%	6.0%	3.6%
教養基礎	1,312	62.5%	28.0%	6.0%	3.6%
キャリア	365	54.3%	36.7%	7.4%	1.6%
グロ学部	202	74.3%	24.8%	1.0%	0.0%
グロコミ学科	483	72.5%	22.4%	3.9%	1.2%
英語コミ学科	481	71.9%	22.3%	3.5%	2.3%
人間学科	1,470	72.2%	22.5%	4.0%	1.3%
現代経営	1,389	59.1%	31.3%	7.6%	2.0%
合計	8,379	63.4%	28.5%	6.0%	2.2%

学年別集計



	回答件数	毎回していた	時々していた	あまりしていなかった	全くしていなかった
1年生	3,782	58.1%	31.8%	7.2%	2.9%
2年生	2,007	61.0%	30.3%	6.6%	2.0%
3年生	1,715	71.8%	23.4%	3.6%	1.2%
4年生	875	74.9%	20.0%	4.0%	1.1%
合計	8,379	63.4%	28.5%	6.0%	2.2%

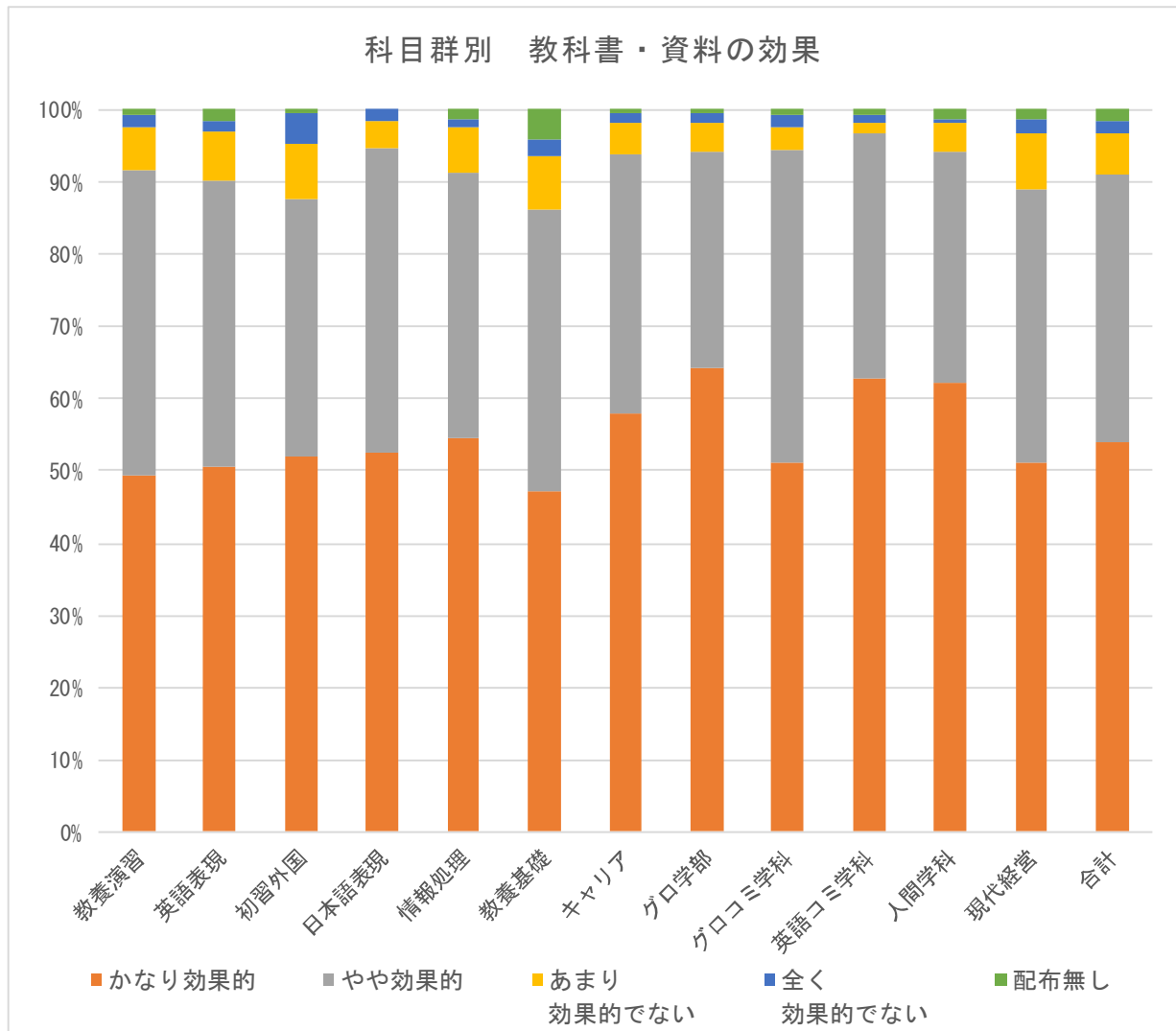
GPA 高低群別集計



	回答件数	毎回していた	時々していた	あまりしていなかった	全くしていなかった
高群 (2.5~4.3)	3,659	69.0%	24.8%	4.7%	1.5%
低群 (0.0~2.4)	841	61.5%	30.3%	6.4%	1.8%
合計	4,500	67.6%	25.8%	5.0%	1.6%

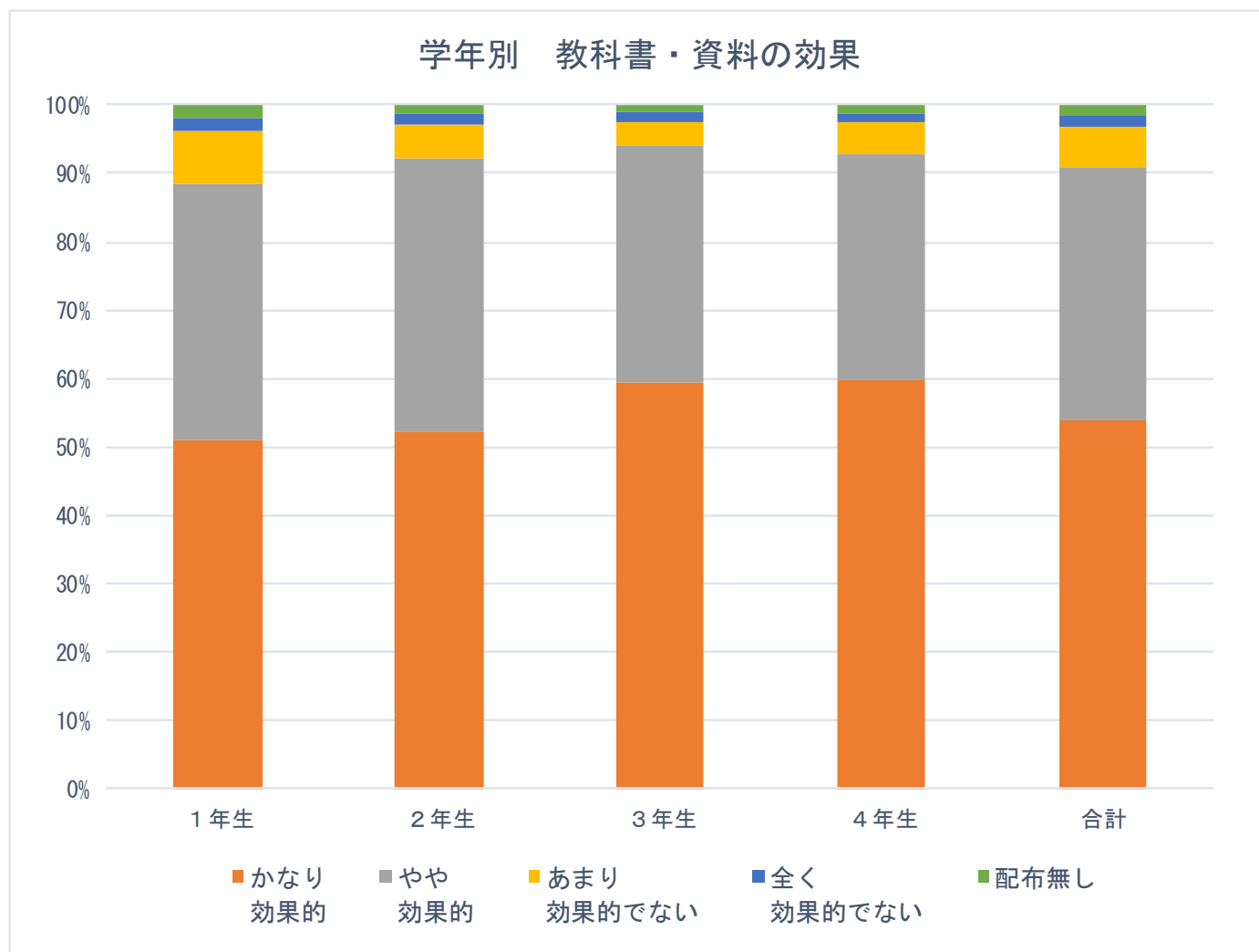
Q4. 担当教員が配布（提示）した資料あるいは使用した教科書は、授業内容を理解する上で効果的でしたか。

科目群別集計



	回答件数	かなり効果的	やや効果的	あまり効果的でない	全く効果的でない	配布無し
教養演習	363	49.3%	42.2%	6.1%	1.7%	0.8%
英語表現	1,222	50.6%	39.4%	7.0%	1.4%	1.6%
初習外国	406	52.0%	35.7%	7.6%	4.2%	0.5%
日本語表現	131	52.7%	42.0%	3.8%	1.5%	0.0%
情報処理	555	54.6%	36.6%	6.5%	1.1%	1.3%
教養基礎	1,312	47.1%	39.2%	7.2%	2.4%	4.2%
キャリア	365	58.1%	35.9%	4.1%	1.4%	0.6%
グロ学部	202	64.4%	29.7%	4.0%	1.5%	0.5%
グロコミ学科	483	51.1%	43.3%	3.1%	1.9%	0.6%
英語コミ学科	481	62.8%	33.9%	1.5%	1.0%	0.8%
人間学科	1,470	62.2%	31.8%	4.0%	0.8%	1.2%
現代経営	1,389	51.2%	37.8%	7.8%	1.9%	1.4%
合計	8,379	53.9%	37.1%	5.8%	1.7%	1.6%

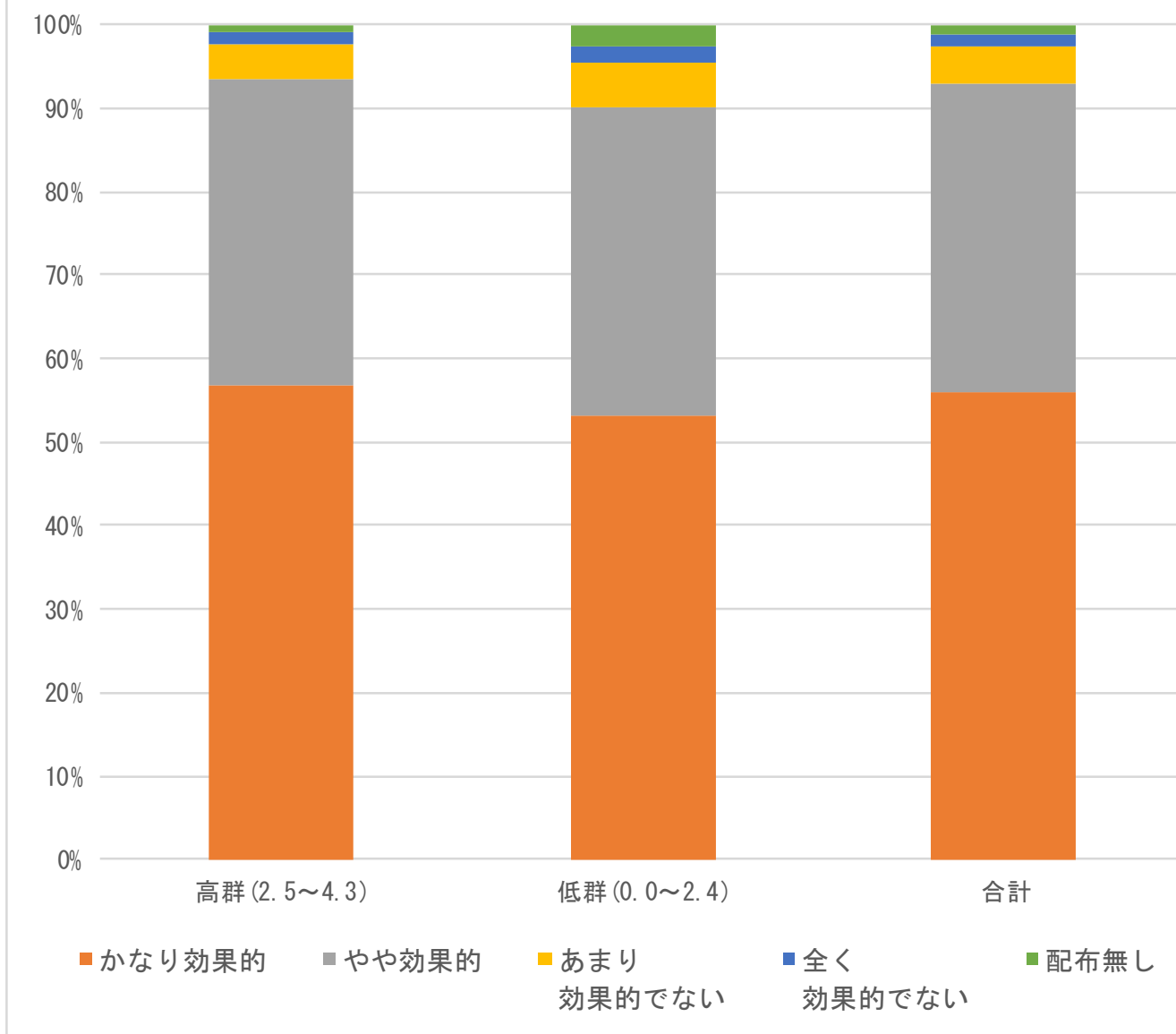
学年別集計



	回答件数	かなり効果的	やや効果的	あまり効果的でない	全く効果的でない	配布無し
1年生	3,782	51.0%	37.6%	7.6%	1.9%	1.9%
2年生	2,007	52.2%	39.9%	4.9%	1.6%	1.4%
3年生	1,715	59.4%	34.6%	3.6%	1.3%	1.1%
4年生	875	59.7%	33.3%	4.5%	1.3%	1.4%
合計	8,379	53.9%	37.1%	5.8%	1.7%	1.6%

GPA 高低群別集計

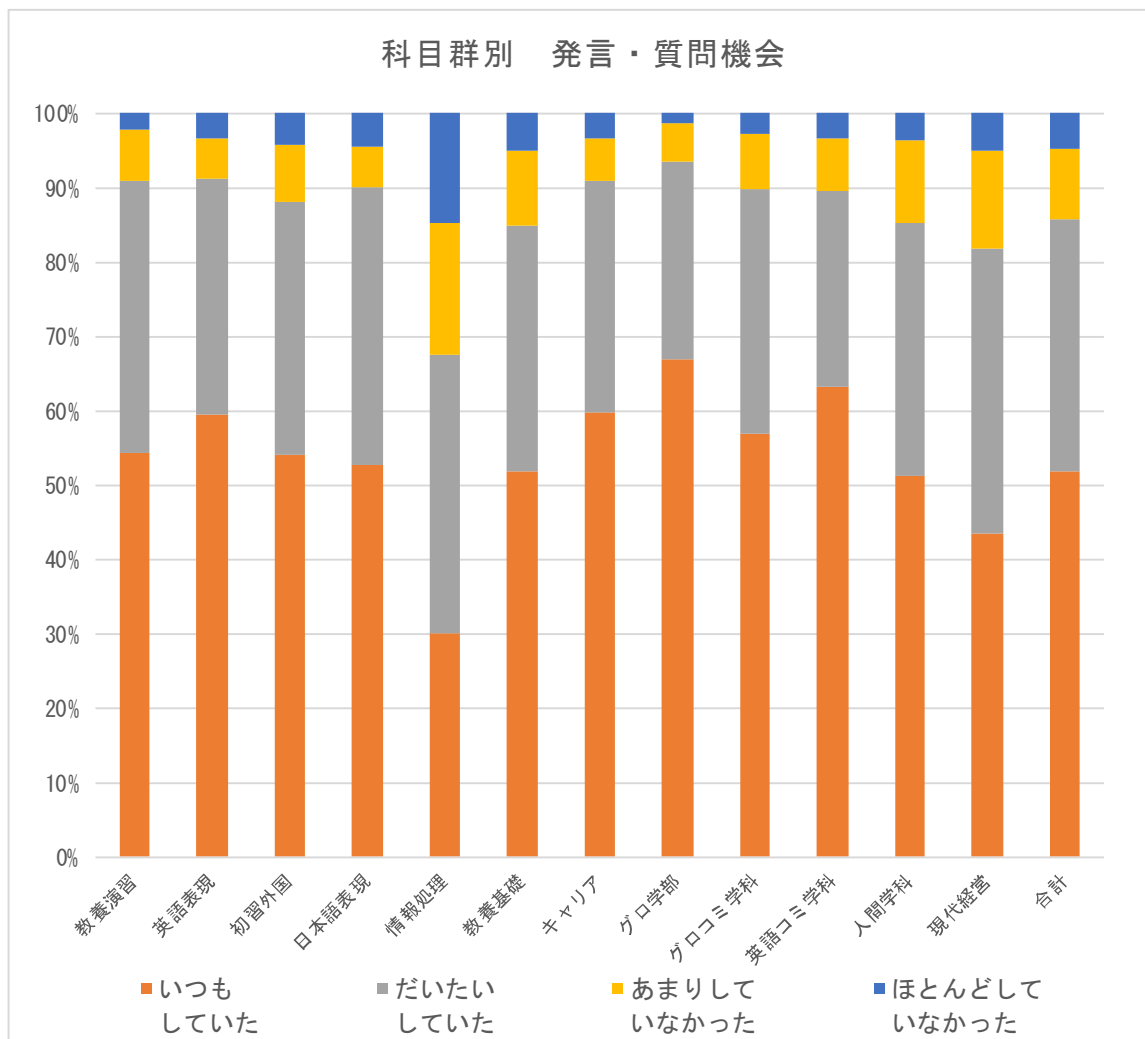
G P A 高低群別 教科書・資料の効果



	回答件数	かなり効果的	やや効果的	あまり効果的でない	全く効果的でない	配布無し
高群 (2.5~4.3)	3,659	56.7%	36.7%	4.2%	1.3%	1.0%
低群 (0.0~2.4)	841	53.2%	37.0%	5.2%	2.0%	2.6%
合計	4,500	56.1%	36.8%	4.4%	1.4%	1.3%

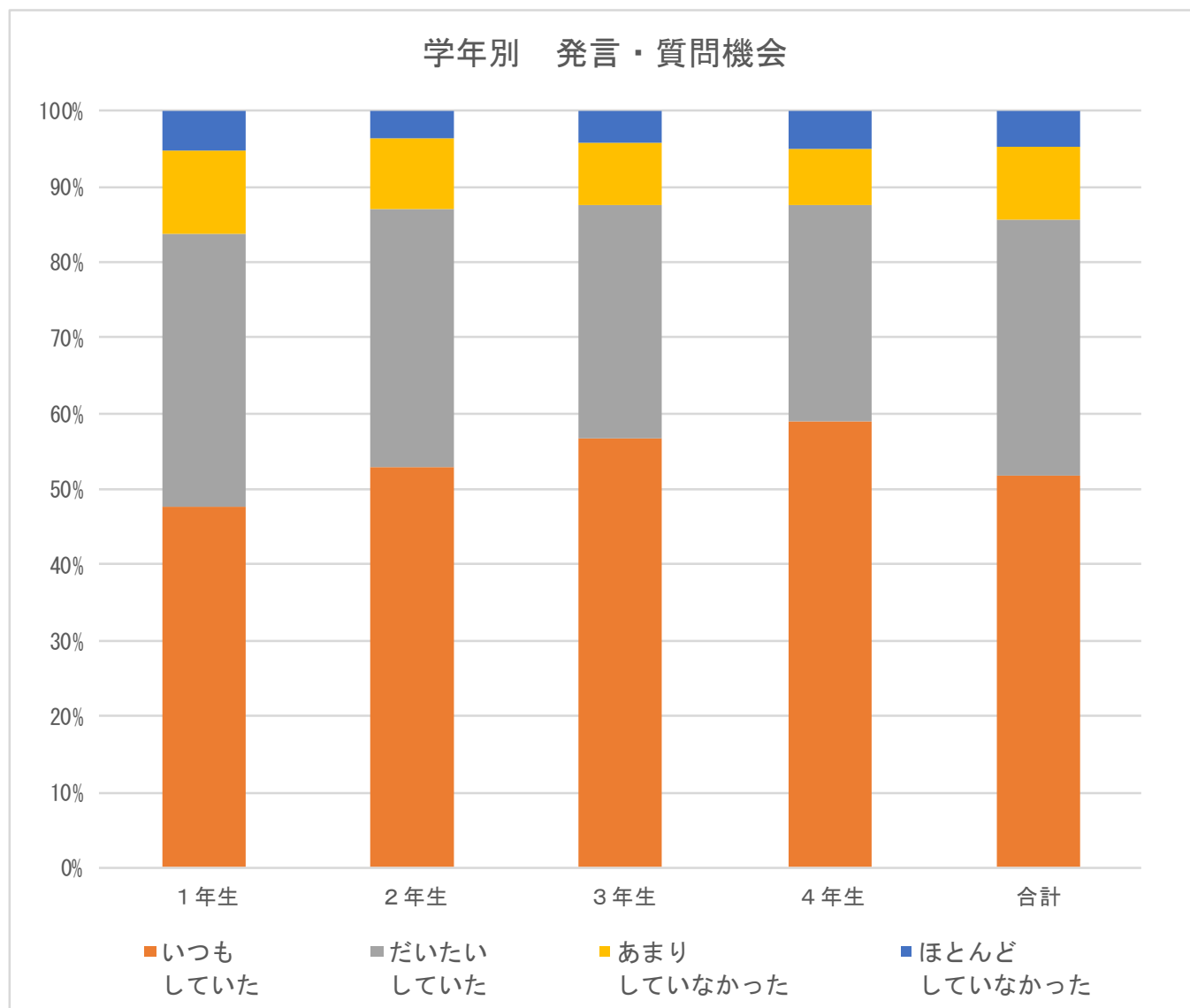
Q5. 担当教員は、学生に質問の機会を与えたり、他の学生の意見（質問等を含む）を知る機会を与えたりしていましたか。

科目群別集計



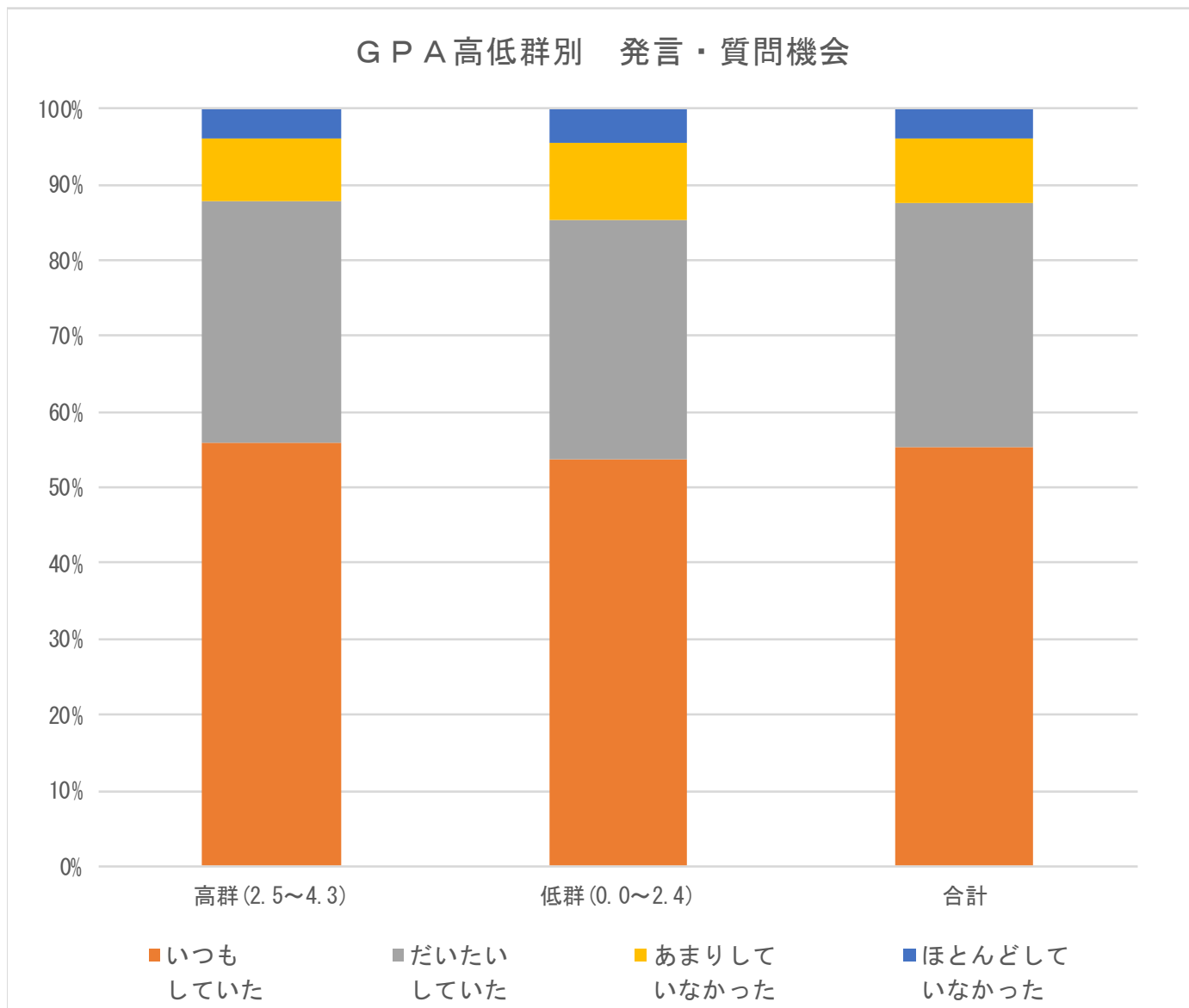
	回答件数	いつもしていた	だいたいしていた	あまりしてなかった	ほとんどしてなかった
教養演習	363	54.3%	36.6%	6.9%	2.2%
英語表現	1,222	59.5%	31.6%	5.7%	3.3%
初習外国	406	54.2%	34.0%	7.6%	4.2%
日本語表現	131	52.7%	37.4%	5.3%	4.6%
情報処理	555	30.1%	37.5%	17.7%	14.8%
教養基礎	1,312	51.8%	33.2%	10.1%	5.0%
キャリア	365	59.7%	31.2%	5.8%	3.3%
グロ学部	202	66.8%	26.7%	5.0%	1.5%
グロコミ学科	483	56.9%	32.7%	7.5%	2.9%
英語コミ学科	481	63.2%	26.4%	7.1%	3.3%
人間学科	1,470	51.2%	34.0%	11.0%	3.7%
現代経営	1,389	43.6%	38.1%	13.2%	5.1%
合計	8,379	51.9%	33.8%	9.6%	4.7%

学年別集計



	回答件数	いつもしていた	だいたいしていた	あまりしていなかった	ほとんどしていなかった
1年生	3,782	47.6%	36.0%	11.0%	5.4%
2年生	2,007	52.8%	34.3%	9.2%	3.7%
3年生	1,715	56.7%	31.0%	8.3%	4.1%
4年生	875	59.1%	28.5%	7.5%	4.9%
合計	8,379	51.9%	33.8%	9.6%	4.7%

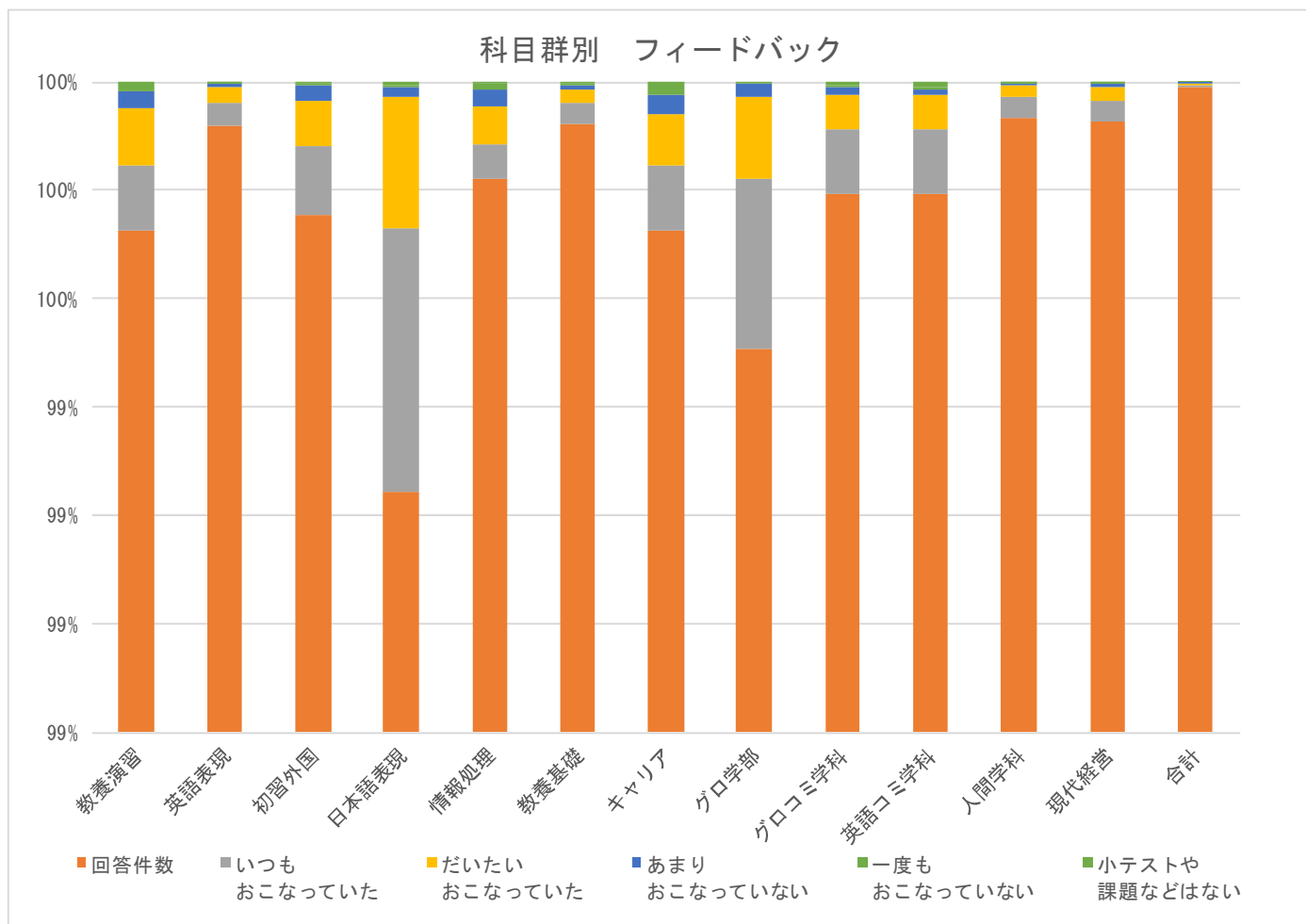
GPA 高低群別集計



	回答件数	いつもしていた	だいたいしていた	あまりしてなかった	ほとんどしてなかった
高群 (2.5~4.3)	3,659	55.9%	32.0%	8.3%	3.9%
低群 (0.0~2.4)	841	53.8%	31.8%	10.0%	4.5%
合計	4,500	55.5%	32.0%	8.6%	4.0%

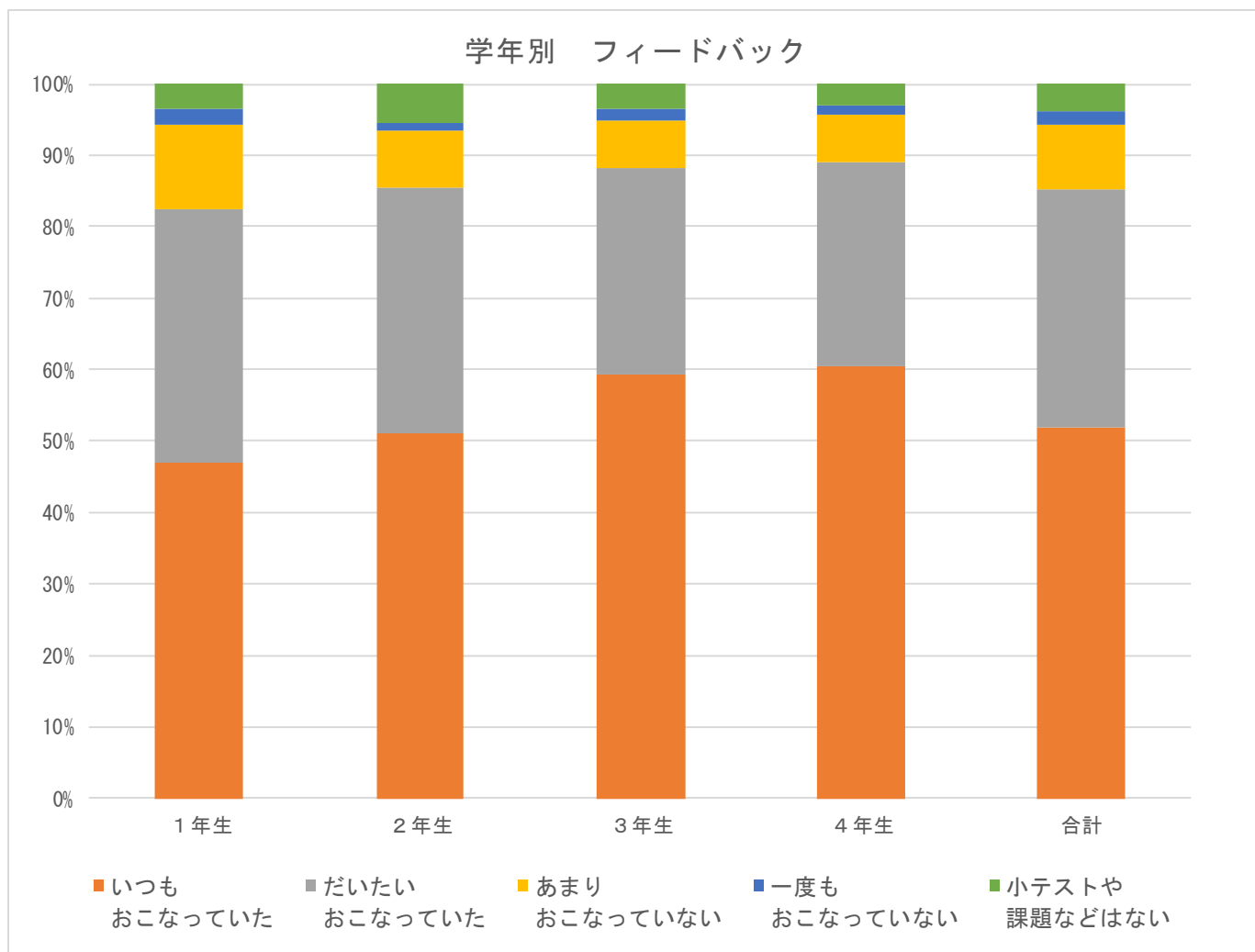
Q6. 担当教員は、小テストや課題などに対して、答え合わせをしたり、コメント（個別に限らず全体に向けたものも含む）をしたりなど、学修に生かせるような工夫をおこなっていましたか。

科目群別集計



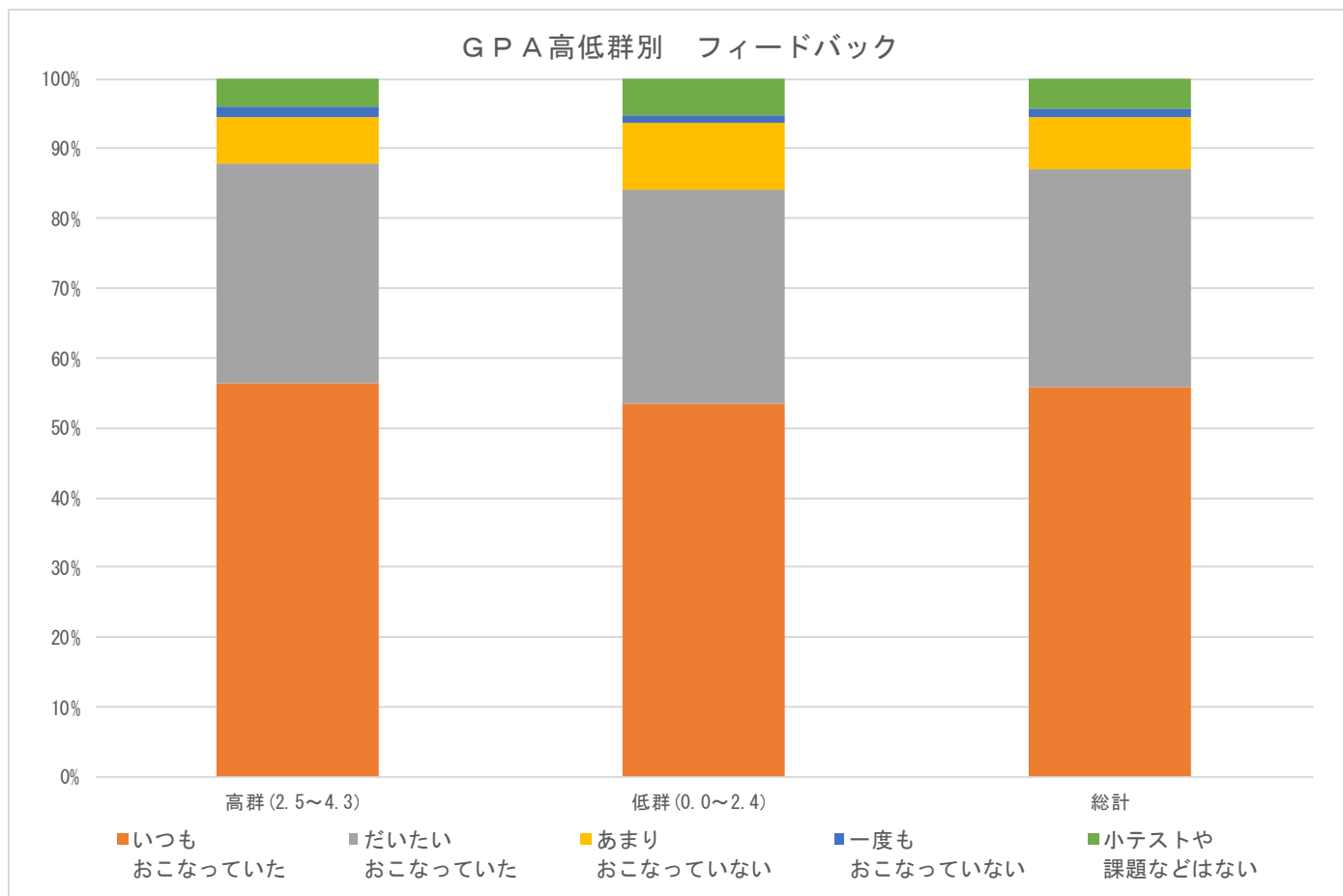
	回答件数	いつもおこなっていた	だいたいおこなっていた	あまりおこなっていない	一度もおこなっていない	小テストや課題などはない
教養演習	363	43.3%	38.3%	11.6%	1.7%	5.2%
英語表現	1,222	53.0%	34.1%	8.5%	1.2%	3.3%
初習外国	406	51.0%	35.2%	10.3%	2.2%	1.2%
日本語表現	131	64.1%	32.1%	2.3%	0.8%	0.8%
情報処理	555	35.3%	39.1%	18.4%	5.6%	1.6%
教養基礎	1,312	48.0%	33.7%	9.8%	2.2%	6.3%
キャリア	365	43.8%	34.8%	12.9%	2.5%	6.0%
グロ学部	202	63.9%	30.7%	4.5%	1.0%	0.0%
グロコミ学科	483	58.0%	30.6%	6.2%	1.2%	3.9%
英語コミ学科	481	58.2%	30.4%	4.8%	0.8%	5.8%
人間学科	1,470	59.7%	28.0%	7.3%	1.4%	3.7%
現代経営	1,389	50.5%	35.0%	9.7%	1.4%	3.5%
合計	8,379	51.9%	33.2%	9.2%	1.8%	3.9%

学年別集計



	回答件数	いつもおこなっていた	だいたいおこなっていた	あまりおこなっていない	一度もおこなっていない	小テストや課題などはない
1年生	3,782	47.0%	35.5%	11.7%	2.3%	3.5%
2年生	2,007	51.1%	34.3%	7.9%	1.3%	5.4%
3年生	1,715	59.4%	28.9%	6.6%	1.6%	3.6%
4年生	875	60.5%	28.7%	6.4%	1.5%	3.0%
合計	8,379	51.9%	33.2%	9.2%	1.8%	3.9%

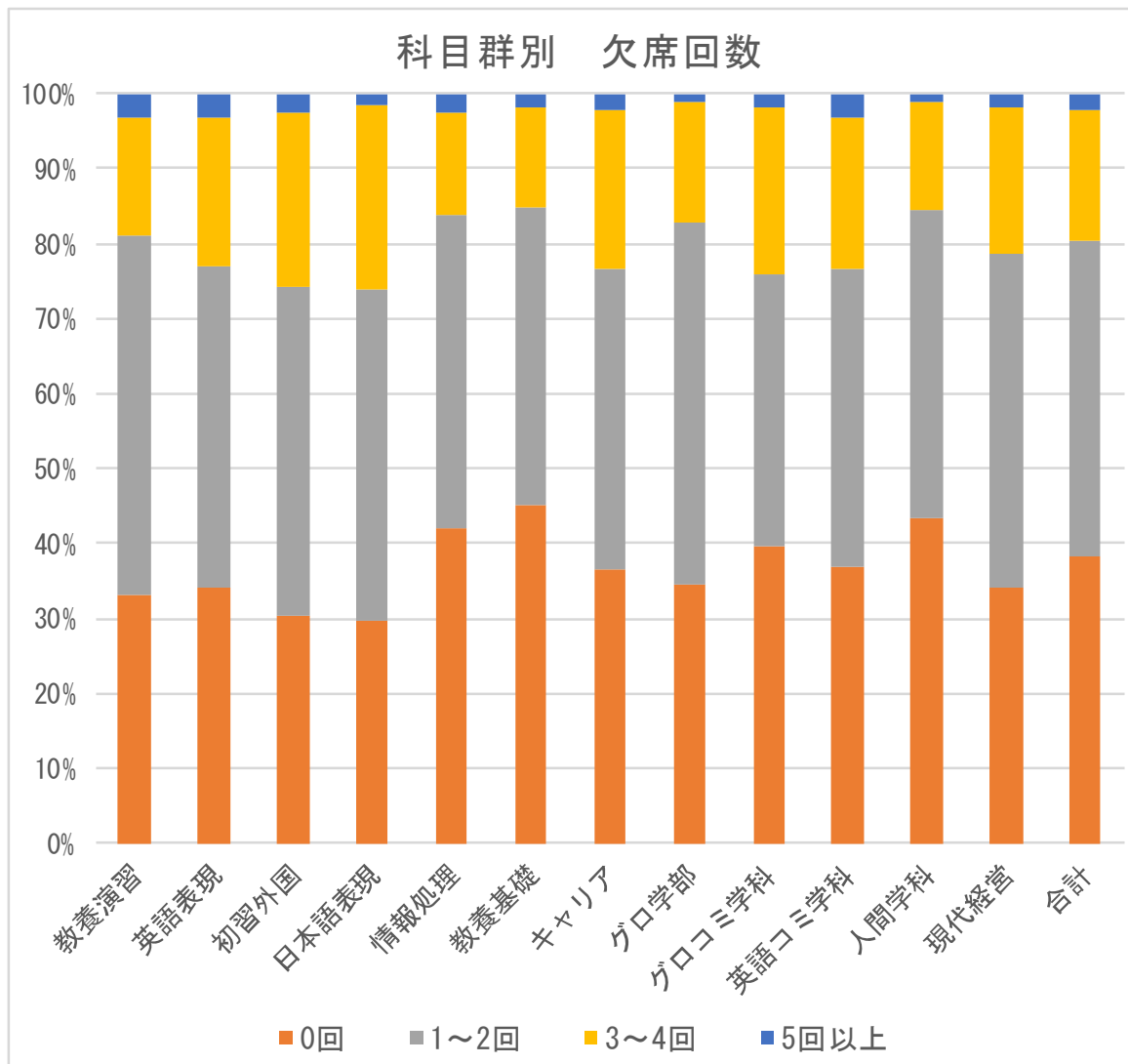
GPA 高低群別集計



	回答件数	いつもおこなっていた	だいたいおこなっていた	あまりおこなっていない	一度もおこなっていない	小テストや課題などはない
高群 (2.5~4.3)	3,659	56.4%	31.5%	6.6%	1.5%	4.0%
低群 (0.0~2.4)	841	53.5%	30.7%	9.5%	1.1%	5.2%
総計	4,500	55.8%	31.3%	7.2%	1.4%	4.2%

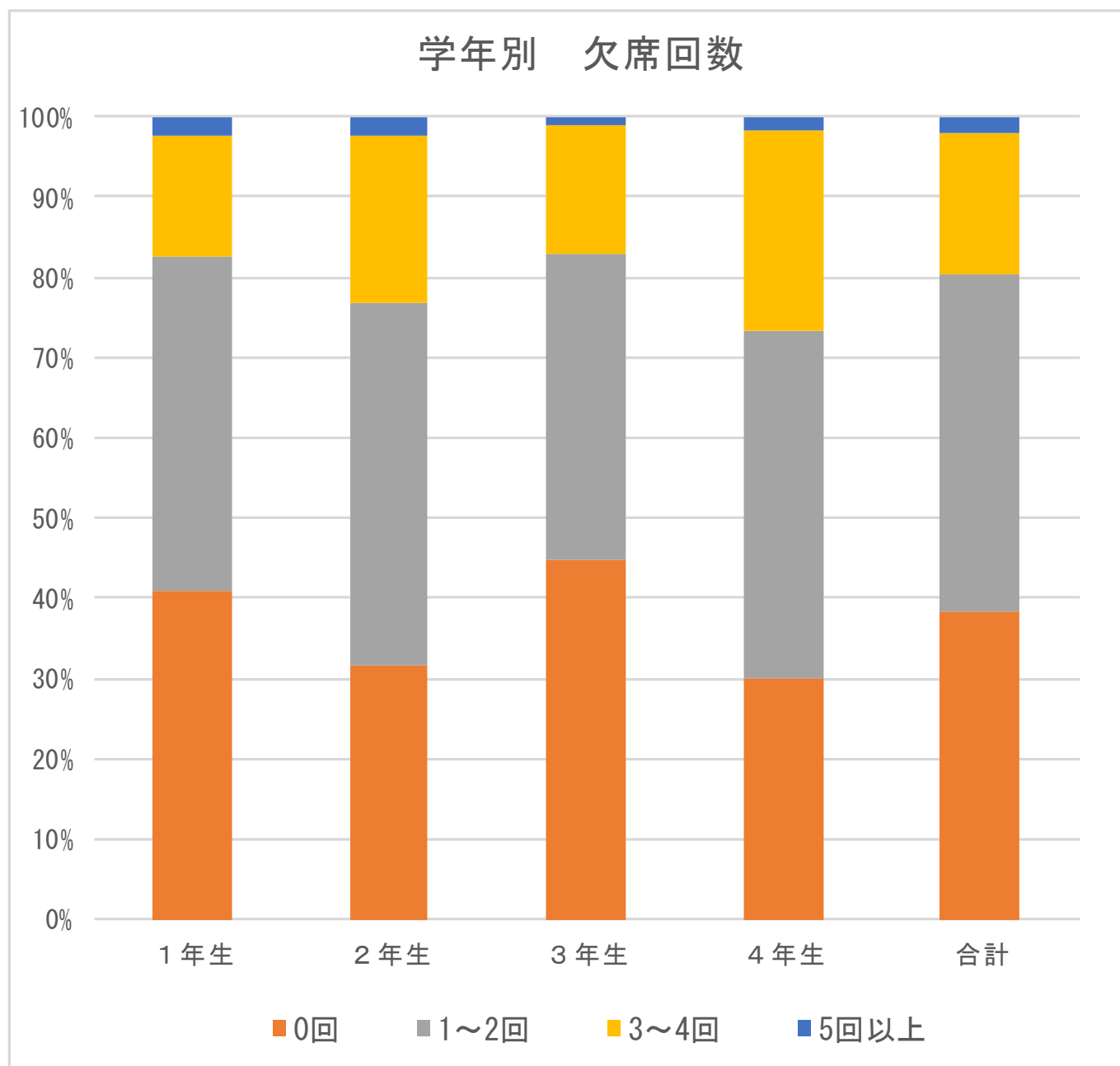
Q7. あなたがこの授業を欠席した（出席に代わる課題の未提出）回数は何回ですか。

科目群別集計



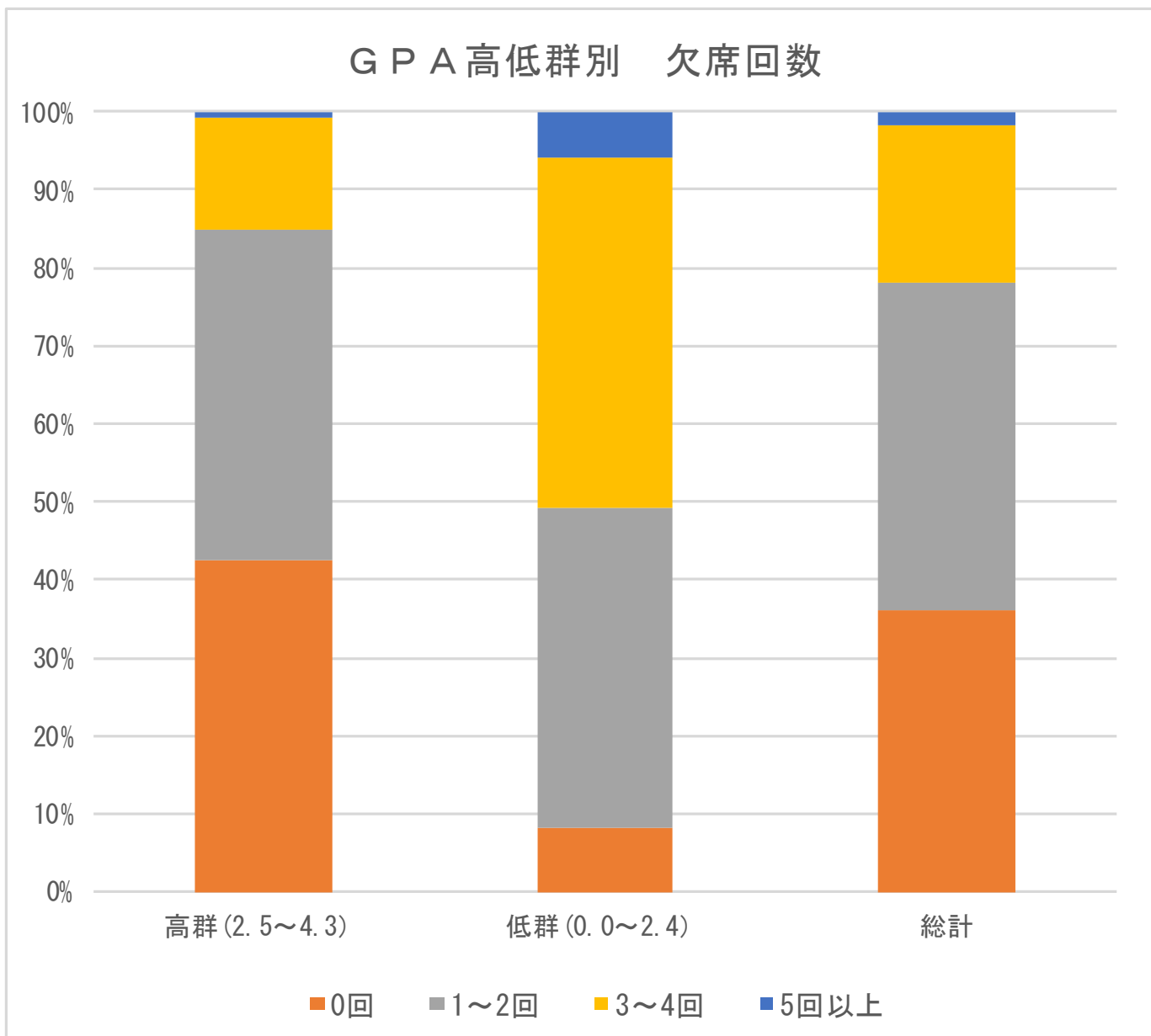
	回答件数	0回	1~2回	3~4回	5回以上
教養演習	363	33.1%	47.9%	15.7%	3.3%
英語表現	1,222	34.3%	42.8%	19.9%	3.0%
初習外国	406	30.5%	43.6%	23.4%	2.5%
日本語表現	131	29.8%	44.3%	24.4%	1.5%
情報処理	555	42.0%	41.8%	13.9%	2.3%
教養基礎	1,312	45.2%	39.5%	13.6%	1.7%
キャリア	365	36.7%	40.0%	21.1%	2.2%
グロ学部	202	34.7%	48.0%	16.3%	1.0%
グロコミ学科	483	39.5%	36.2%	22.4%	1.9%
英語コミ学科	481	36.8%	39.9%	20.0%	3.3%
人間学科	1,470	43.4%	41.1%	14.6%	1.0%
現代経営	1,389	34.1%	44.6%	19.5%	1.8%
合計	8,379	38.3%	42.0%	17.7%	2.0%

学年別集計



	回答件数	0回	1~2回	3~4回	5回以上
1年生	3,782	40.9%	41.6%	15.1%	2.4%
2年生	2,007	31.7%	45.0%	21.0%	2.3%
3年生	1,715	44.6%	38.4%	15.9%	1.1%
4年生	875	30.1%	43.3%	24.8%	1.8%
合計	8,379	38.3%	42.0%	17.7%	2.0%

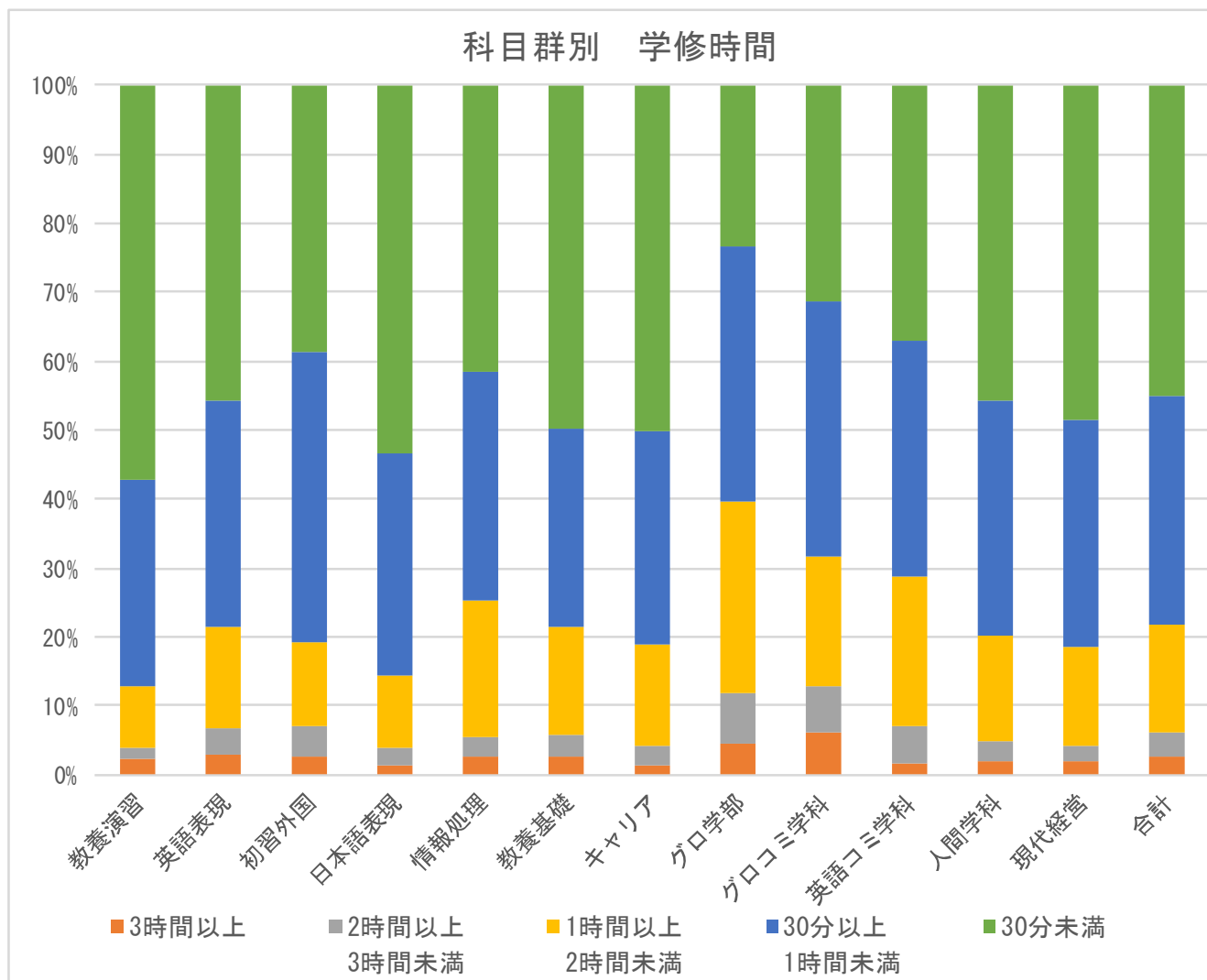
GPA 高低群別集計



	回答件数	0回	1~2回	3~4回	5回以上
高群 (2.5~4.3)	3,659	42.4%	42.4%	14.4%	0.9%
低群 (0.0~2.4)	841	8.3%	40.9%	45.1%	5.7%
総計	4,500	36.0%	42.1%	20.1%	1.8%

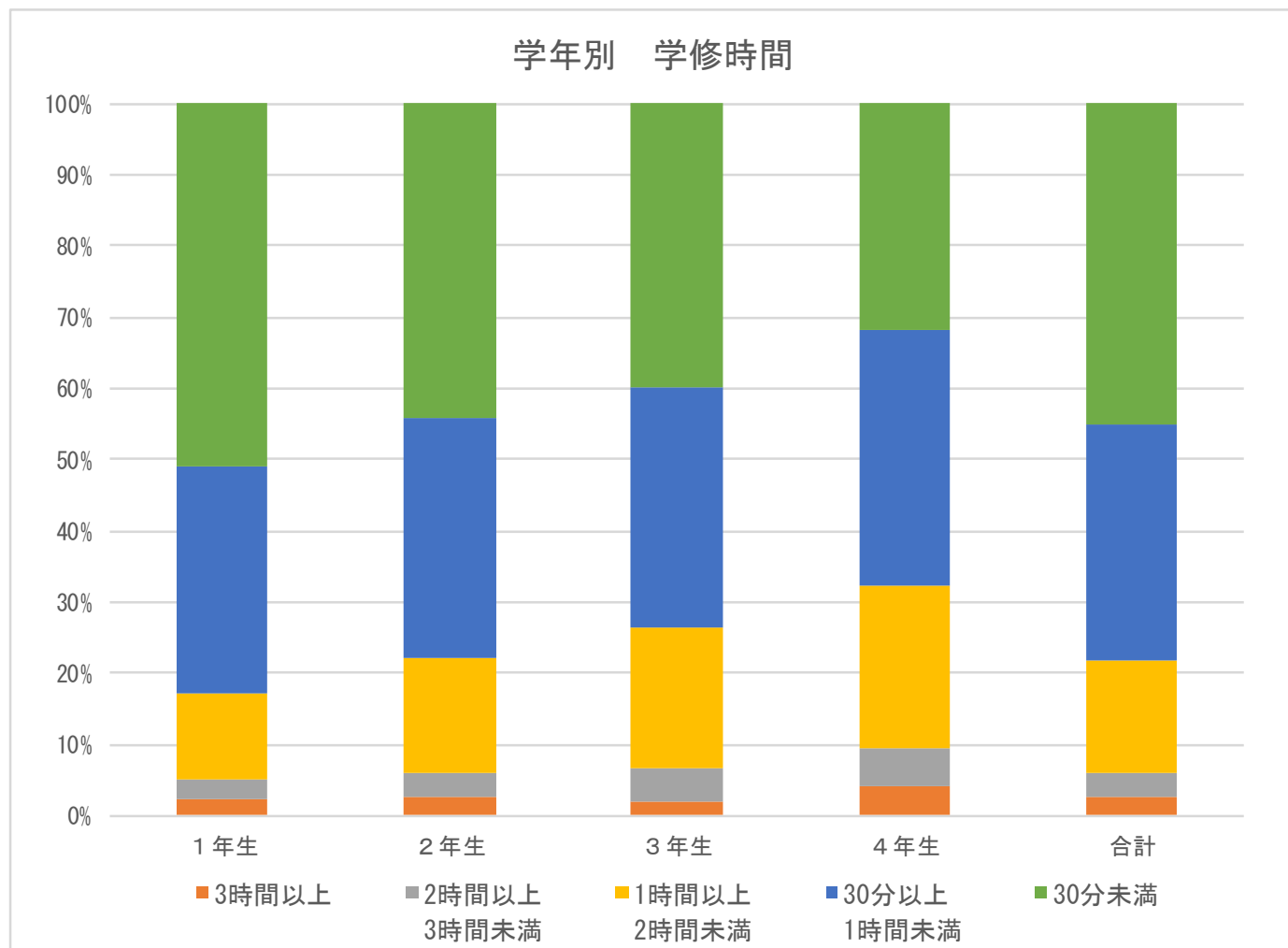
Q8. あなたは、この授業の事前・事後学修に、1週間でどの程度の時間を費やしましたか。

科目群別集計



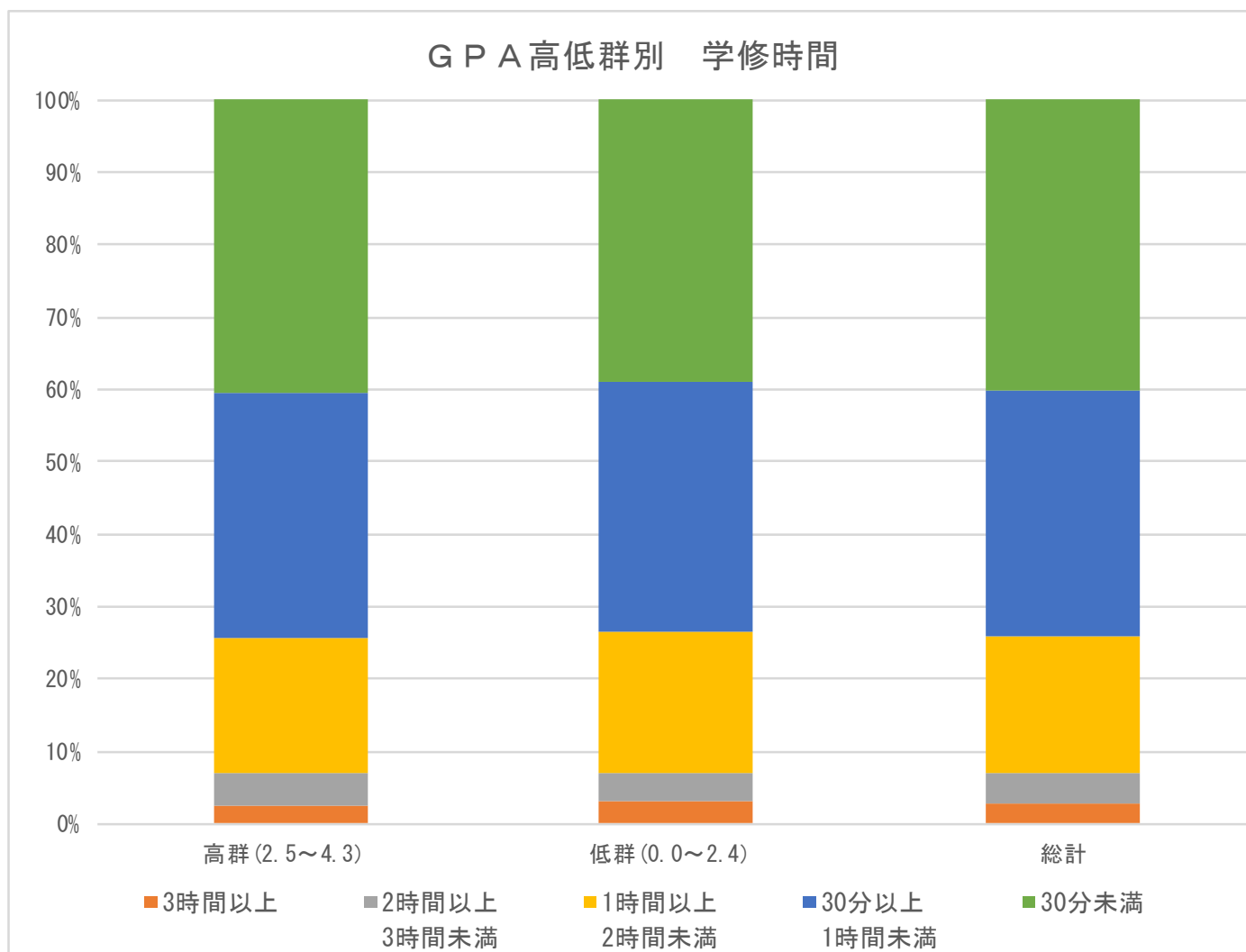
	回答件数	3時間以上	2時間以上 3時間未満	1時間以上 2時間未満	30分以上 1時間未満	30分未満
教養演習	363	2.2%	1.7%	9.1%	29.8%	57.3%
英語表現	1,222	3.0%	3.9%	14.6%	32.9%	45.7%
初習外国	406	2.7%	4.4%	12.1%	42.1%	38.7%
日本語表現	131	1.5%	2.3%	10.7%	32.1%	53.4%
情報処理	555	2.5%	3.1%	19.6%	33.2%	41.6%
教養基礎	1,312	2.5%	3.2%	15.8%	28.7%	49.9%
キャリア	365	1.4%	3.0%	14.5%	31.0%	50.1%
グロ学部	202	4.5%	7.4%	27.7%	37.1%	23.3%
グロコミ学科	483	6.0%	6.8%	18.8%	37.1%	31.3%
英語コミ学科	481	1.7%	5.6%	21.4%	34.1%	37.2%
人間学科	1,470	2.1%	2.8%	15.4%	34.1%	45.7%
現代経営	1,389	1.9%	2.3%	14.5%	32.8%	48.5%
合計	8,379	2.5%	3.5%	15.8%	33.1%	45.2%

学年別集計



	回答件数	3時間以上	2時間以上 3時間未満	1時間以上 2時間未満	30分以上 1時間未満	30分未満
1年生	3,782	2.4%	2.6%	12.1%	31.9%	51.1%
2年生	2,007	2.5%	3.5%	16.1%	33.6%	44.3%
3年生	1,715	2.0%	4.7%	19.8%	33.6%	39.9%
4年生	875	4.2%	5.3%	22.9%	35.9%	31.8%
合計	8,379	2.5%	3.5%	15.8%	33.1%	45.2%

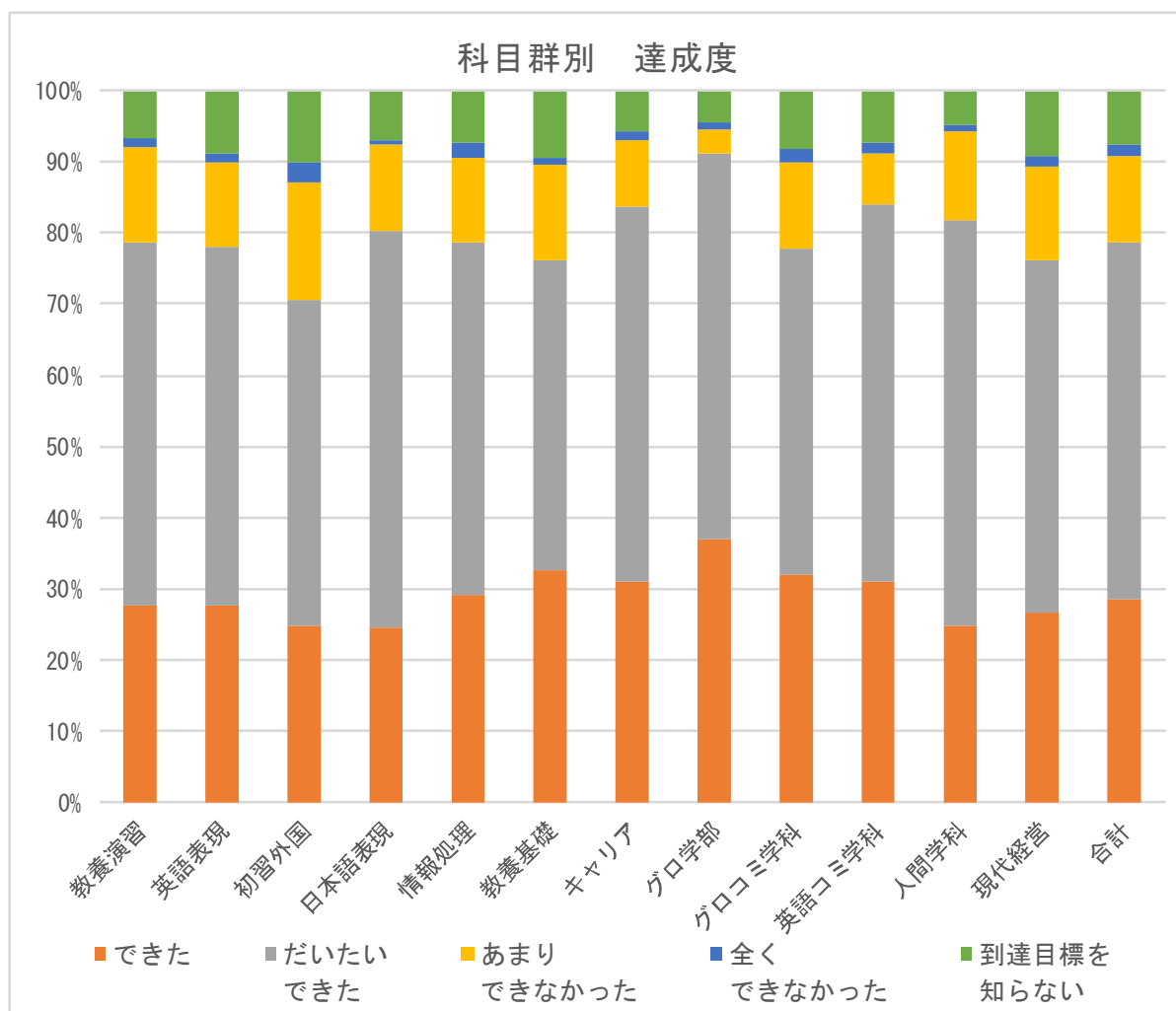
GPA 高低群別集計



	回答件数	3時間以上	2時間以上 3時間未満	1時間以上 2時間未満	30分以上 1時間未満	30分未満
高群 (2.5~4.3)	3,659	2.7%	4.3%	18.6%	33.9%	40.5%
低群 (0.0~2.4)	841	3.0%	4.2%	19.5%	34.4%	39.0%
総計	4,500	2.7%	4.3%	18.8%	34.0%	40.2%

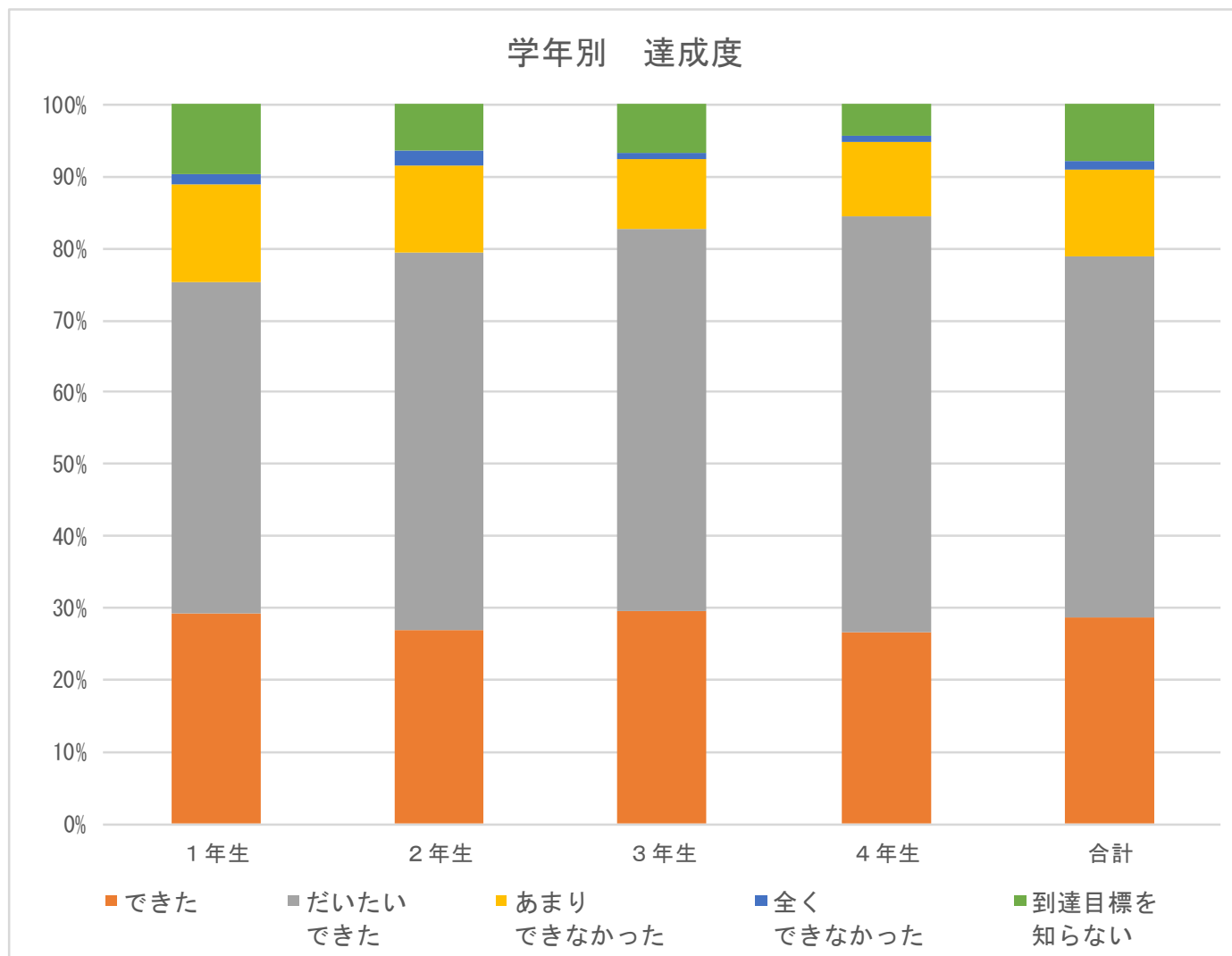
Q9. あなたは、講義で説明された到達目標が達成できましたか。

科目群別集計



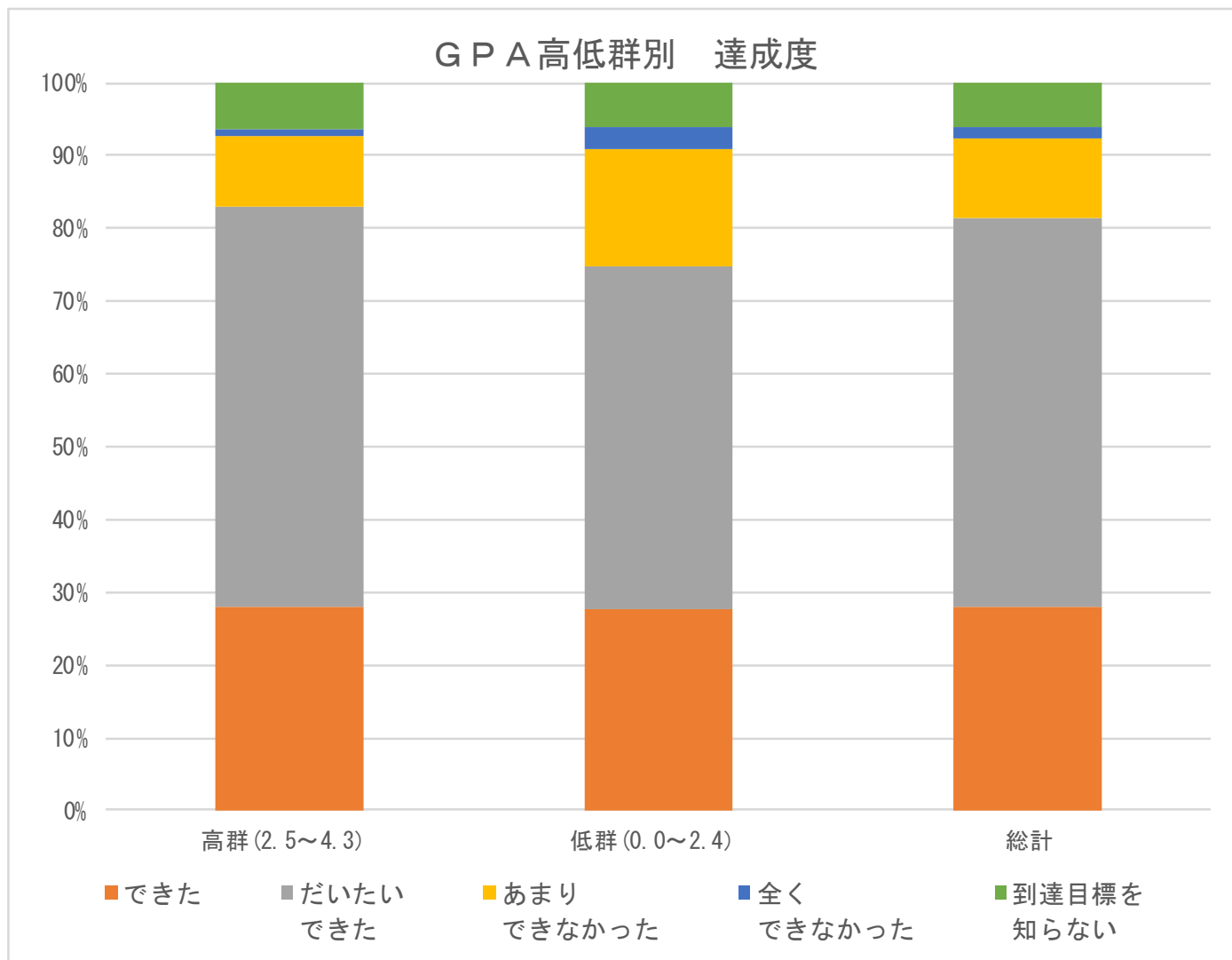
	回答件数	できた	だいたいできた	あまりできなかった	全くできなかった	到達目標を知らない
教養演習	363	27.6%	51.2%	13.2%	1.4%	6.6%
英語表現	1,222	27.8%	50.3%	11.7%	1.4%	8.8%
初習外国	406	24.9%	45.8%	16.5%	2.7%	10.1%
日本語表現	131	24.4%	55.7%	12.2%	0.8%	6.9%
情報処理	555	29.2%	49.6%	11.7%	2.2%	7.4%
教養基礎	1,312	32.8%	43.6%	13.1%	1.1%	9.4%
キャリア	365	31.0%	52.6%	9.3%	1.4%	5.8%
グロ学部	202	37.1%	54.0%	3.5%	1.0%	4.5%
グロコミ学科	483	31.9%	45.8%	12.4%	1.7%	8.3%
英語コミ学科	481	31.2%	52.8%	7.3%	1.5%	7.3%
人間学科	1,470	25.0%	56.7%	12.5%	1.0%	4.8%
現代経営	1,389	26.7%	49.5%	13.2%	1.6%	9.1%
合計	8,379	28.6%	50.2%	12.1%	1.4%	7.7%

学年別集計



	回答件数	できた	だいたいできた	あまりできなかった	全くできなかった	到達目標を知らない
1年生	3,782	29.4%	45.9%	13.6%	1.4%	9.7%
2年生	2,007	27.1%	52.3%	12.1%	2.1%	6.4%
3年生	1,715	29.7%	53.1%	9.6%	0.9%	6.8%
4年生	875	26.6%	57.7%	10.5%	0.9%	4.2%
合計	8,379	28.6%	50.2%	12.1%	1.4%	7.7%

GPA 高低群別集計



	回答件数	できた	だいたいできた	あまりできなかった	全くできなかった	到達目標を知らない
高群 (2.5~4.3)	3,659	27.9%	54.9%	9.8%	1.1%	6.3%
低群 (0.0~2.4)	841	27.6%	47.2%	16.1%	3.1%	6.1%
総計	4,500	27.8%	53.5%	11.0%	1.5%	6.2%