

東洋学園大学 授業評価 2023 年度 秋学期 【全体傾向】

2024年2月

FD 委員会

目次

I	時系列比較	1
II	全体回答率比較	3
III	学科別回答率	4
IV	学年別回答率	5
V	GPA 別回答率	6
VI	学科 × 学年別回答率	7
VII	全体・科目群別・学年別・GPA 高低群別集計結果	
	Q1	8
	Q2	11
	Q3	13
	Q4	16
	Q5	19
	Q6	22
	Q7	25
	Q8	28
	Q9	31

I 時系列比較

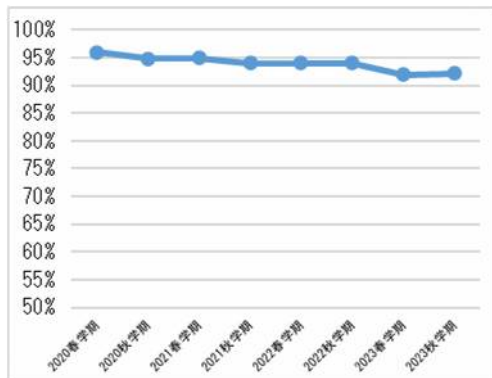
全体

■各設問のポジティブ回答の割合（各単一回答）

◆工夫

担当教員は、学生に事前・事後学修を促す工夫をしたり（教材のアーカイブ・過去資料の配布・参考資料の提示など）、課題や宿題を出したりしていましたか。

割合：されていた・時々されていた

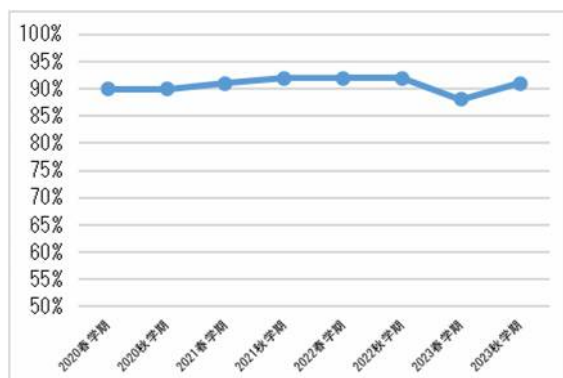


2020 春学期	96%
2020 秋学期	95%
2021 春学期	95%
2021 秋学期	94%
2022 春学期	94%
2022 秋学期	94%
2023 春学期	92%
2023 秋学期	92%

◆教科書・資料の効果

担当教員が配布（提示）した資料あるいは使用した教科書は、授業内容を理解する上で効果的でしたか。

割合：かなり効果的だった・やや効果的だった

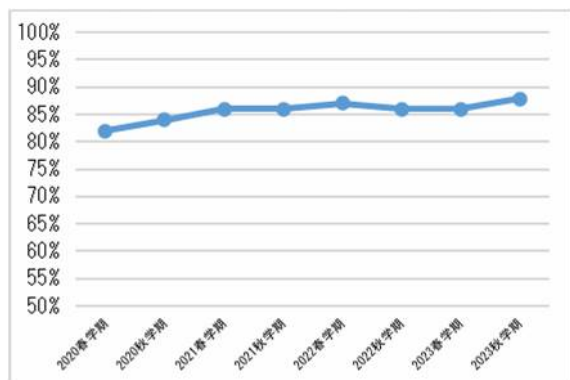


2020 春学期	90%
2020 秋学期	90%
2021 春学期	91%
2021 秋学期	92%
2022 春学期	92%
2022 秋学期	92%
2023 春学期	88%
2023 秋学期	91%

◆発言・質問機会

担当教員は、学生に質問の機会や他の学生の意見（質問等を含む）を知る機会を与えていましたか。

割合：いつも与えられていた・だいたい与えられていた

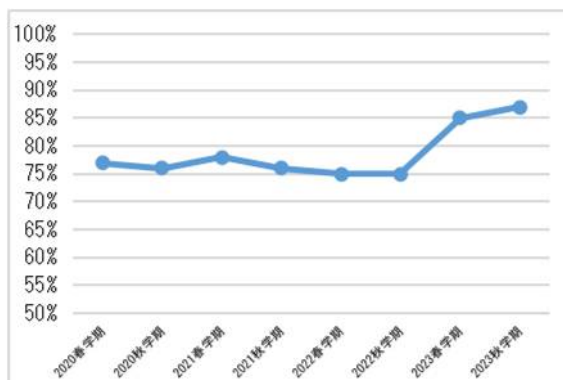


2020 春学期	82%
2020 秋学期	84%
2021 春学期	86%
2021 秋学期	86%
2022 春学期	87%
2022 秋学期	86%
2023 春学期	86%
2023 秋学期	88%

◆フィードバック

担当教員は、小テストや課題の答え合わせをしたり、コメント（全体に向けたものも含む）をしたりなど、学修に生かせるような工夫がされていましたか。

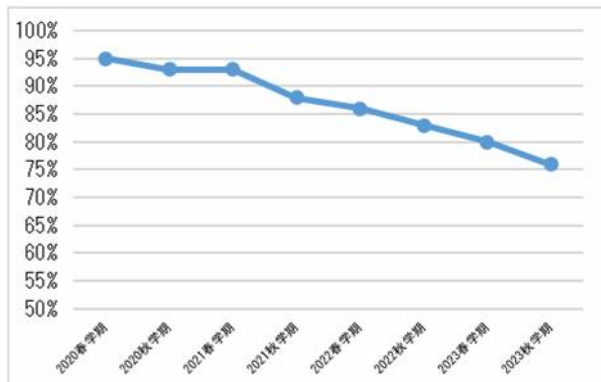
割合：いつもされていた・だいたいされていた



2020 春学期	77%
2020 秋学期	76%
2021 春学期	78%
2021 秋学期	76%
2022 春学期	75%
2022 秋学期	75%
2023 春学期	85%
2023 秋学期	87%

◆欠席回数

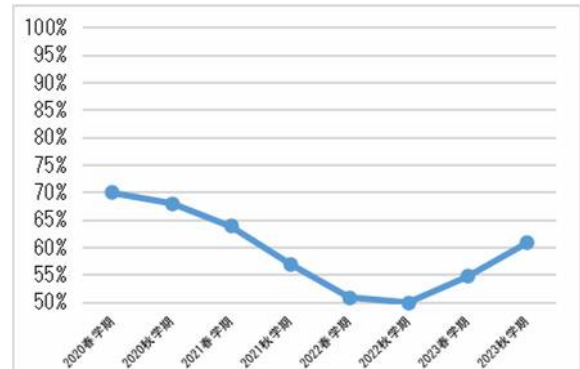
あなたがこの授業を欠席した（出席に代わる課題の未提出）
回数は何回ですか。
割合：0回・1～2回



2020 春学期	95%
2020 秋学期	93%
2021 春学期	93%
2021 秋学期	88%
2022 春学期	86%
2022 秋学期	83%
2023 春学期	80%
2023 秋学期	76%

◆学修時間

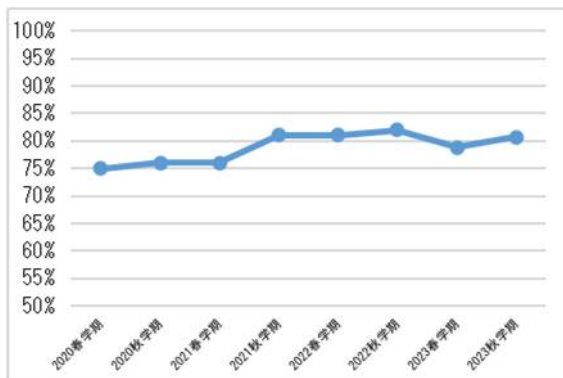
あなたは、この授業の事前・事後学修に、1週間でどの
程度の時間を費やしましたか。
割合：3時間以上・2時間～3時間未満・1時間～2時間
未満・30分以上1時間未満



2020 春学期	70%
2020 秋学期	68%
2021 春学期	64%
2021 秋学期	57%
2022 春学期	51%
2022 秋学期	50%
2023 春学期	55%
2023 秋学期	61%

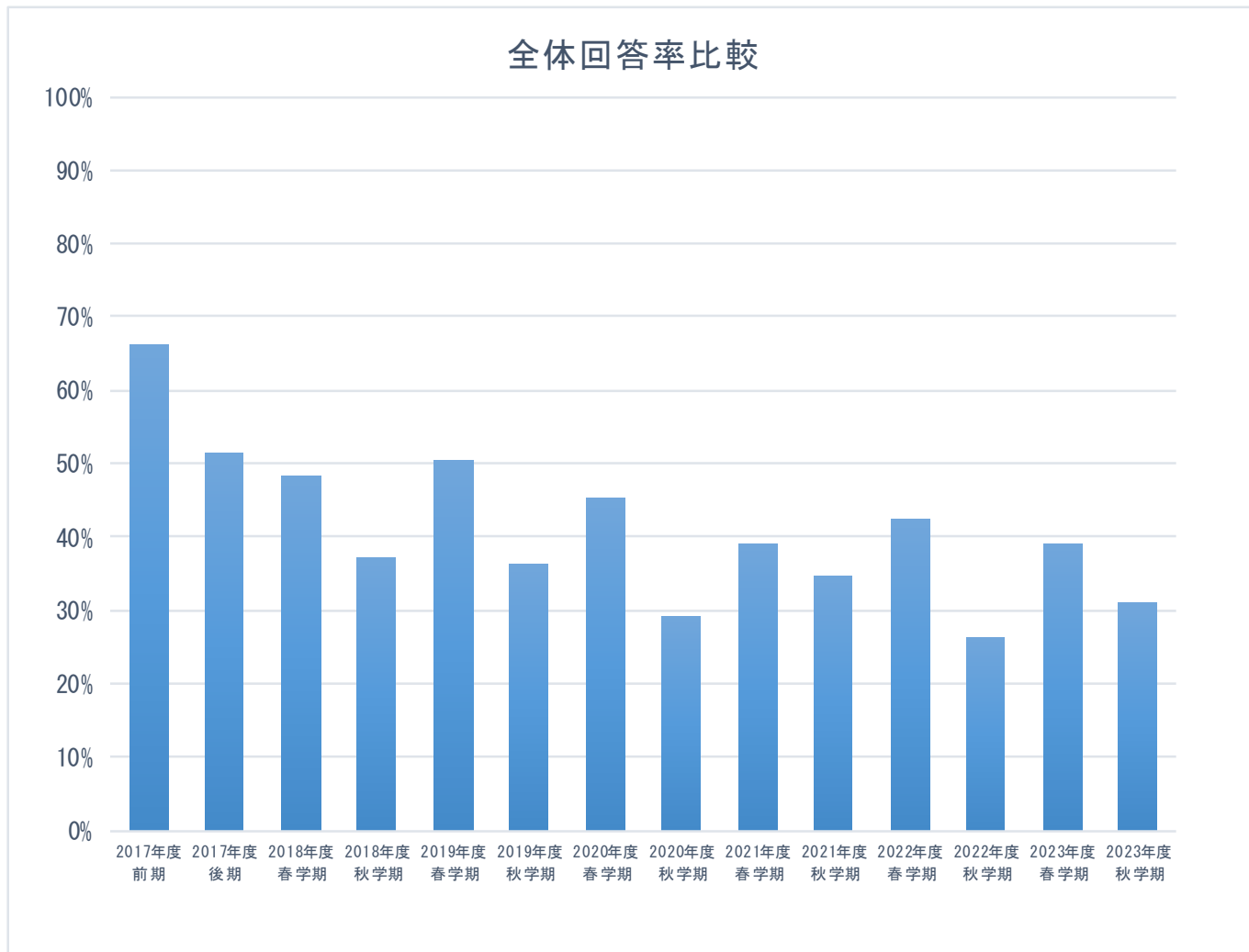
◆達成度

あなたは、講義で説明された到達目標が達成できましたか。
割合：できた・だいたいできた



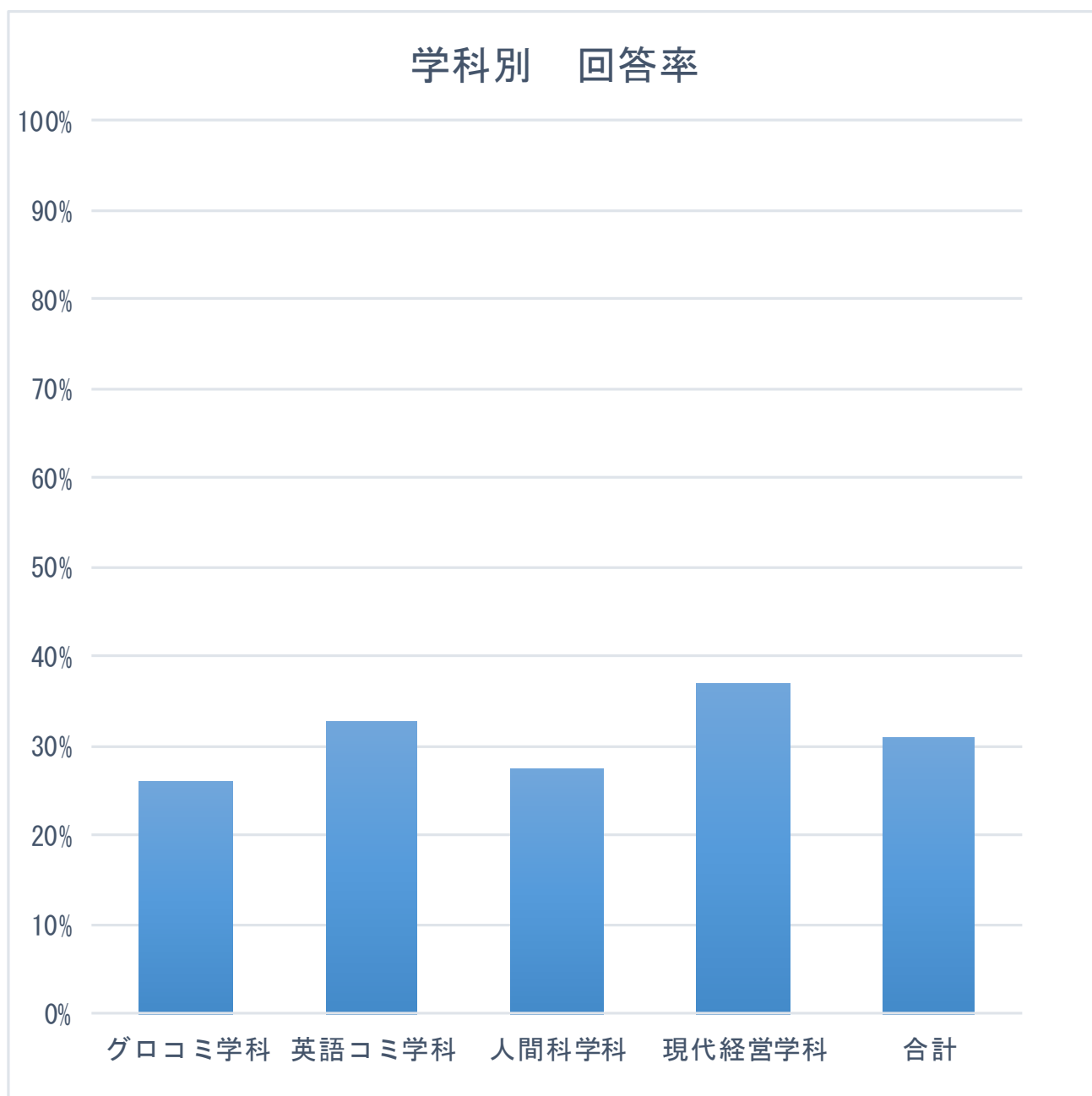
2020 春学期	75%
2020 秋学期	76%
2021 春学期	76%
2021 秋学期	81%
2022 春学期	81%
2022 秋学期	82%
2023 春学期	79%
2023 秋学期	81%

Ⅱ 全体回答率比較



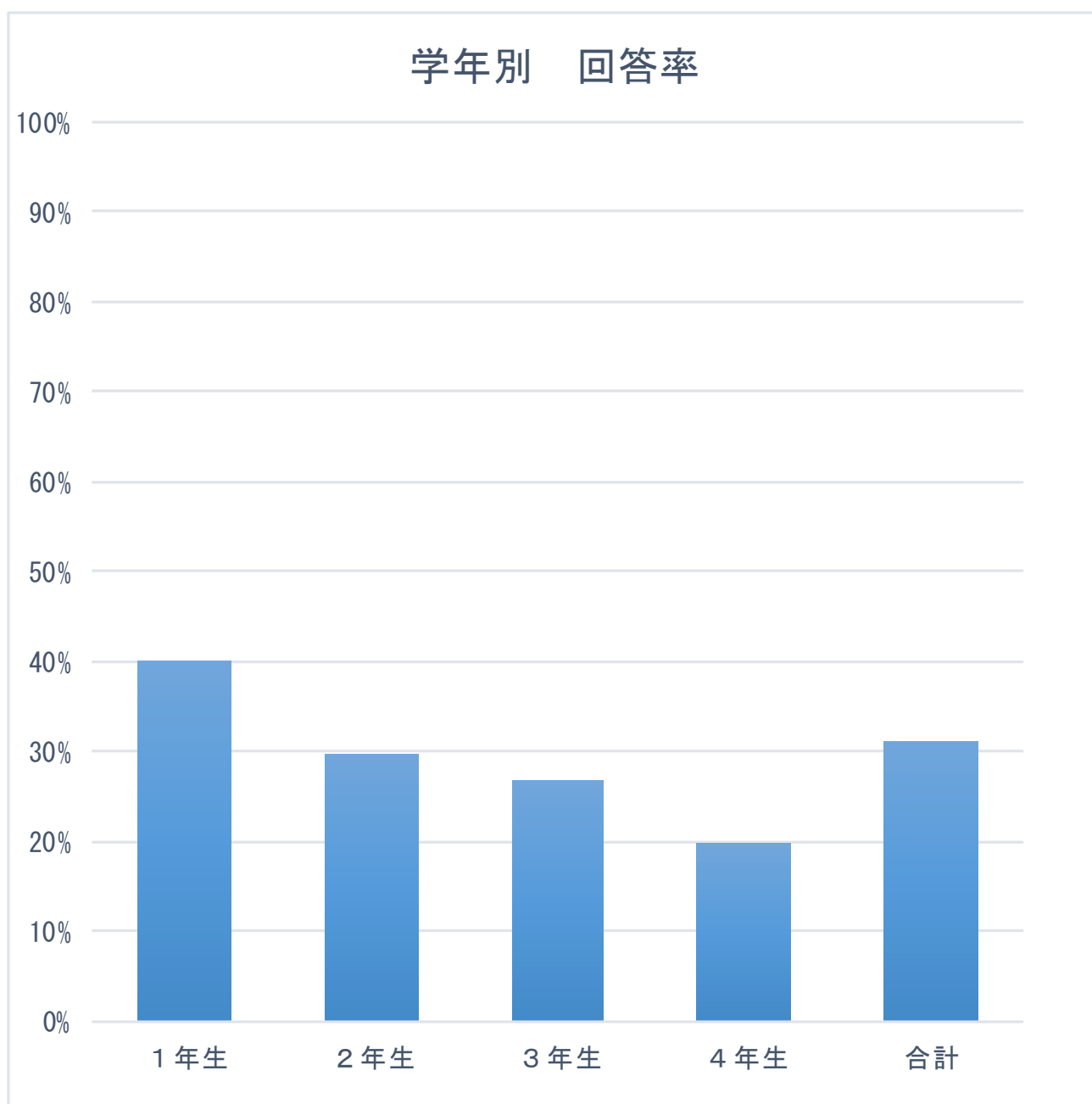
アンケート実施時期	回答対象総数	回答数	回答率	備考
2017年度 前期	24,482	16,256	66.4%	
2017年度 後期	22,694	11,691	51.5%	Webアンケート開始
2018年度 春学期	25,130	12,174	48.4%	
2018年度 秋学期	23,967	8,934	37.3%	
2019年度 春学期	25,760	13,031	50.6%	
2019年度 秋学期	25,053	9,060	36.2%	
2020年度 春学期	26,880	12,180	45.3%	オンライン授業
2020年度 秋学期	26,601	7,739	29.1%	オンライン授業 一部対面
2021年度 春学期	25,694	10,056	39.1%	オンライン授業 一部対面
2021年度 秋学期	24,478	8,463	34.6%	オンライン授業 一部対面
2022年度 春学期	25,094	10,629	42.4%	オンライン授業 一部対面
2022年度 秋学期	24,593	6,441	26.2%	オンライン授業 一部対面
2023年度 春学期	21,403	8,379	39.1%	対面授業 一部オンライン
2023年度 秋学期	21,540	6,677	31.0%	対面授業 一部オンライン

Ⅲ 学科別回答率



	合計	回答	未回答	回答率
グロコミ学科	3,933	1,024	2,909	26.0%
英語コミ学科	2,654	864	1,790	32.6%
人間科学科	7,811	2,143	5,668	27.4%
現代経営学科	7,142	2,646	4,496	37.0%
合計	21,540	6,677	14,863	31.0%

IV 学年別回答率



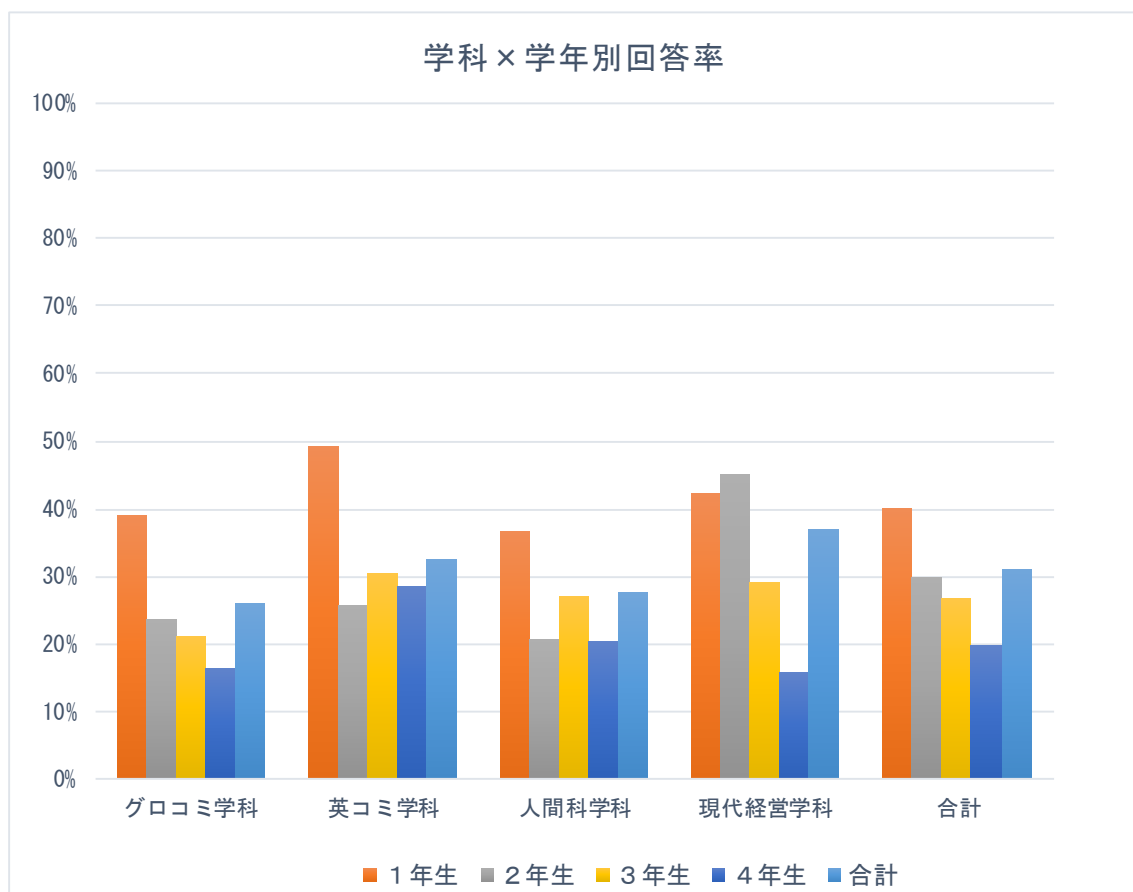
	合計	回答	未回答	回答率
1年生	6,932	2,773	4,159	40.0%
2年生	6,353	1,882	4,471	29.6%
3年生	5,502	1,474	4,028	26.8%
4年生	2,753	548	2,205	19.9%
合計	21,540	6,677	14,863	31.0%

V GPA 別回答率



総数	0.0~0.9	1.0~1.9	2.0~2.4	2.5~2.9	3.0~3.4	3.5~4.3
6,677	1.0%	8.4%	11.7%	19.4%	23.6%	35.9%

VI 学科×学年別回答率



	対象数	回答数	1年生	2年生	3年生	4年生	合計
対象数			6,932	6,353	5,502	2,753	21,540
回答数			2,773	1,882	1,474	548	6,677
グロコミ学科	3,933	1,024	39.0%	23.5%	21.0%	16.3%	26.0%
英コミ学科	2,654	864	49.1%	25.8%	30.4%	28.6%	32.6%
人間科学科	7,811	2,143	36.6%	20.9%	26.8%	20.5%	27.4%
現代経営学科	7,142	2,646	42.1%	45.1%	29.0%	15.9%	37.0%
合計	21,540	6,677	40.0%	29.6%	26.8%	19.9%	31.0%

●アンケート対象件数

	1年生	2年生	3年生	4年生	合計
グローバル・コミュニケーション学科	1,143	907	1,245	638	3,933
英語コミュニケーション学科	536	739	861	518	2,654
人間科学科	2,691	2,656	1,548	916	7,811
現代経営学科	2,562	2,051	1,848	681	7,142
合計	6,932	6,353	5,502	2,753	21,540

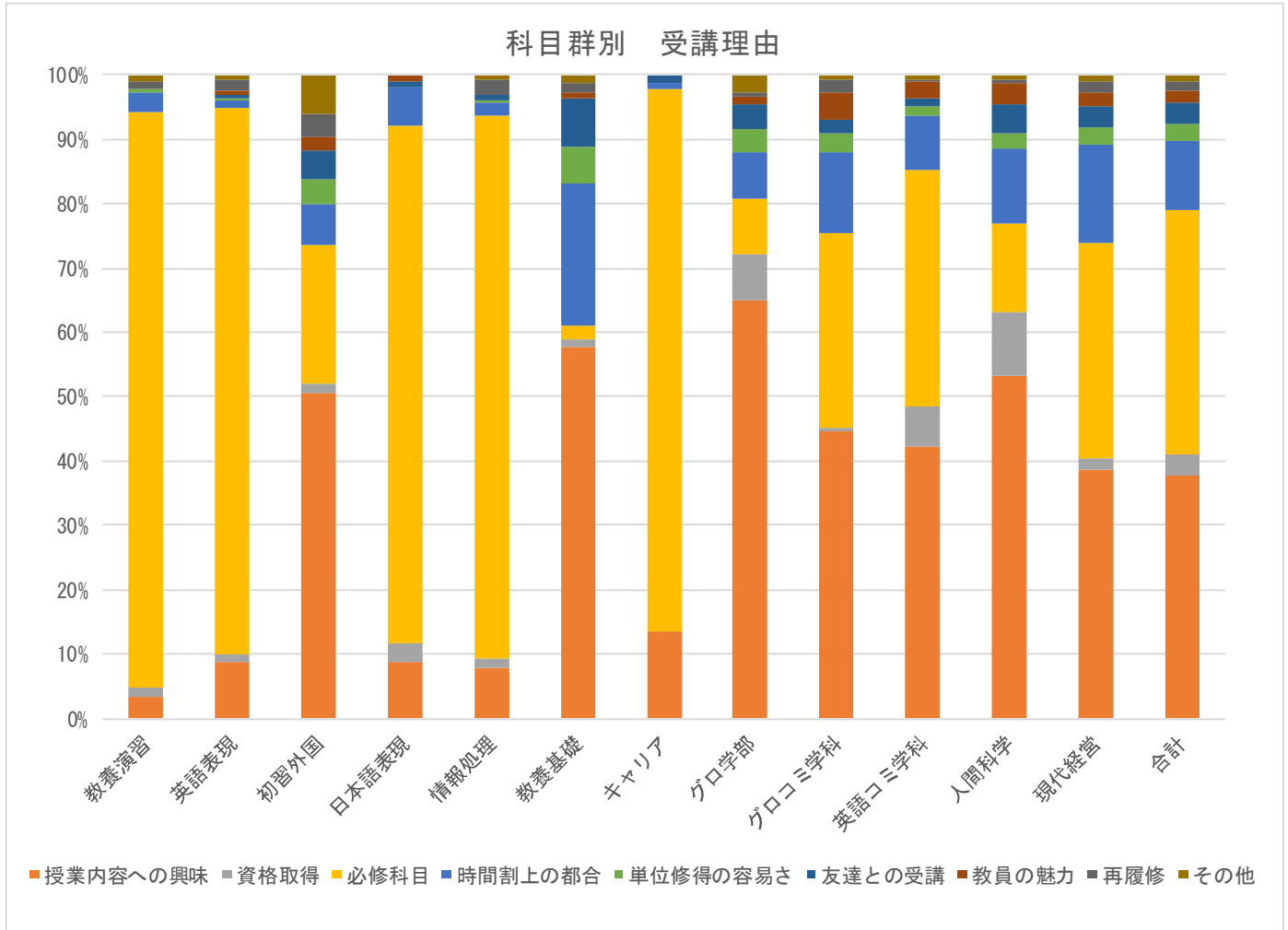
●アンケート回答件数

	1年生	2年生	3年生	4年生	合計
グローバル・コミュニケーション学科	446	213	261	104	1,024
英語コミュニケーション学科	263	191	262	148	864
人間科学科	986	554	415	188	2,143
現代経営学科	1,078	924	536	108	2,646
合計	2,773	1,882	1,474	548	6,677

Ⅶ 全体・科目群別ほか集計結果

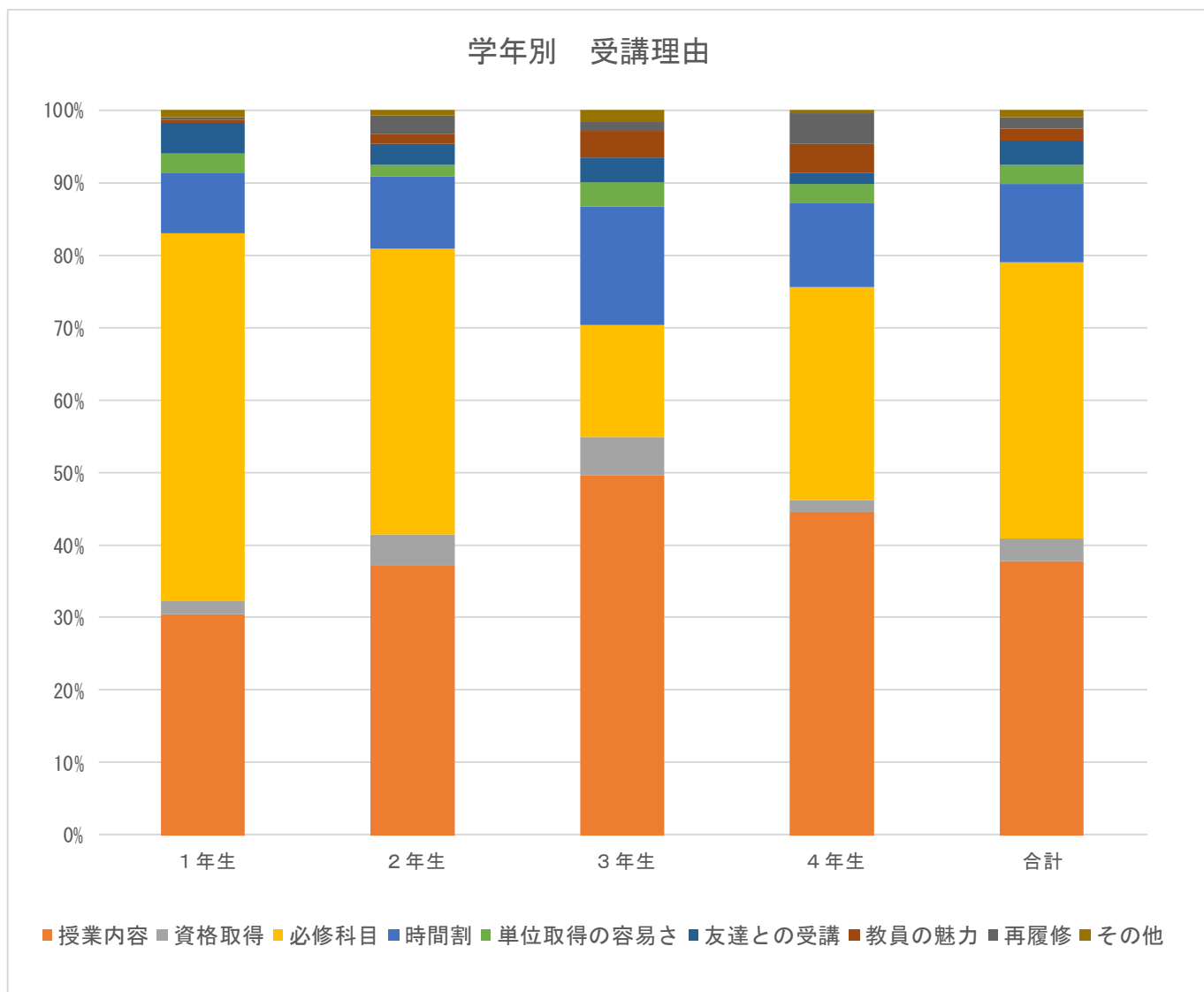
Q1. この授業を受講した理由を教えてください。（最も当てはまるものを1つ選択）

科目群別集計



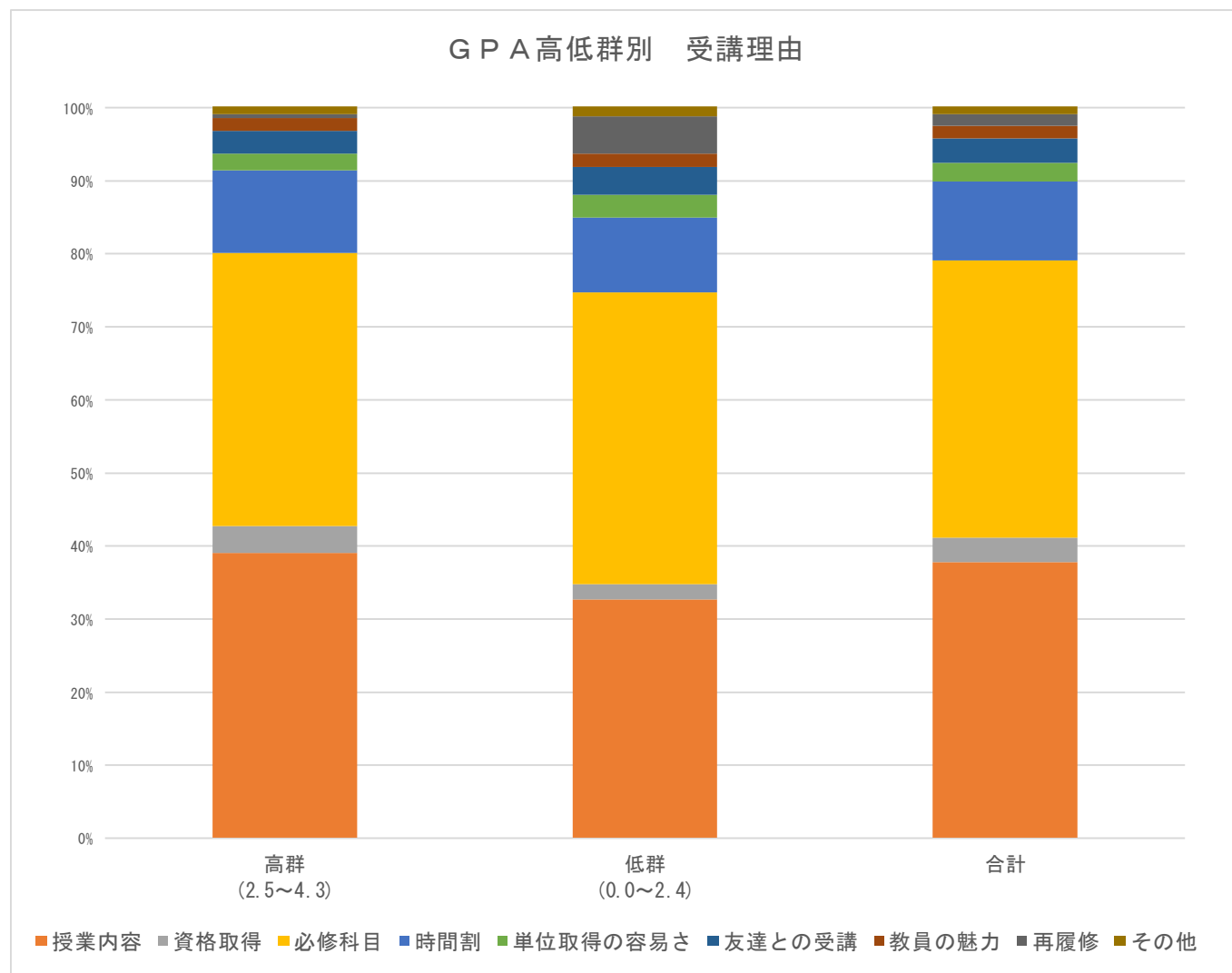
	回答件数	授業内容への興味	資格取得	必修科目	時間割上の都合	単位修得の容易さ	友達との受講	教員の魅力	再履修	その他
教養演習	266	3.4%	1.5%	89.5%	3.0%	0.4%	0.0%	0.0%	1.1%	1.1%
英語表現	1,040	8.9%	1.0%	84.9%	1.3%	0.4%	0.6%	0.5%	1.9%	0.7%
初習外国	228	50.4%	1.8%	21.5%	6.1%	4.0%	4.4%	2.2%	3.5%	6.1%
日本語表現	102	8.8%	2.9%	80.4%	5.9%	0.0%	1.0%	1.0%	0.0%	0.0%
情報処理	391	7.9%	1.5%	84.1%	2.1%	0.5%	0.8%	0.0%	2.3%	0.8%
教養基礎	1,268	57.7%	1.1%	2.1%	22.3%	5.6%	7.6%	0.9%	1.5%	1.2%
キャリア	147	13.6%	0.0%	84.4%	0.7%	0.0%	1.4%	0.0%	0.0%	0.0%
グロ学部	151	64.9%	7.3%	8.6%	7.3%	3.3%	4.0%	1.3%	0.7%	2.7%
グロコム学科	421	44.7%	0.5%	30.4%	12.4%	3.1%	2.1%	4.0%	2.1%	0.7%
英語コム学科	436	42.2%	6.2%	36.9%	8.3%	1.6%	1.2%	2.8%	0.2%	0.7%
人間科学	1,229	53.4%	9.9%	13.7%	11.6%	2.6%	4.3%	3.4%	0.6%	0.7%
現代経営	998	38.7%	1.6%	33.7%	15.2%	2.6%	3.4%	2.1%	1.8%	0.9%
合計	6,677	37.7%	3.3%	38.0%	10.9%	2.6%	3.4%	1.7%	1.4%	1.0%

学年別集計



	回答件数	授業内容	資格取得	必修科目	時間割	単位取得の容易さ	友達との受講	教員の魅力	再履修	その他
1年生	2,773	30.4%	1.9%	50.7%	8.4%	2.6%	4.1%	0.6%	0.1%	1.1%
2年生	1,882	37.3%	4.2%	39.4%	10.1%	1.5%	2.8%	1.5%	2.4%	0.8%
3年生	1,474	49.5%	5.4%	15.5%	16.2%	3.6%	3.5%	3.5%	1.5%	1.4%
4年生	548	44.7%	1.5%	29.6%	11.5%	2.7%	1.5%	3.8%	4.2%	0.6%
合計	6,677	37.7%	3.3%	38.0%	10.9%	2.6%	3.4%	1.7%	1.4%	1.0%

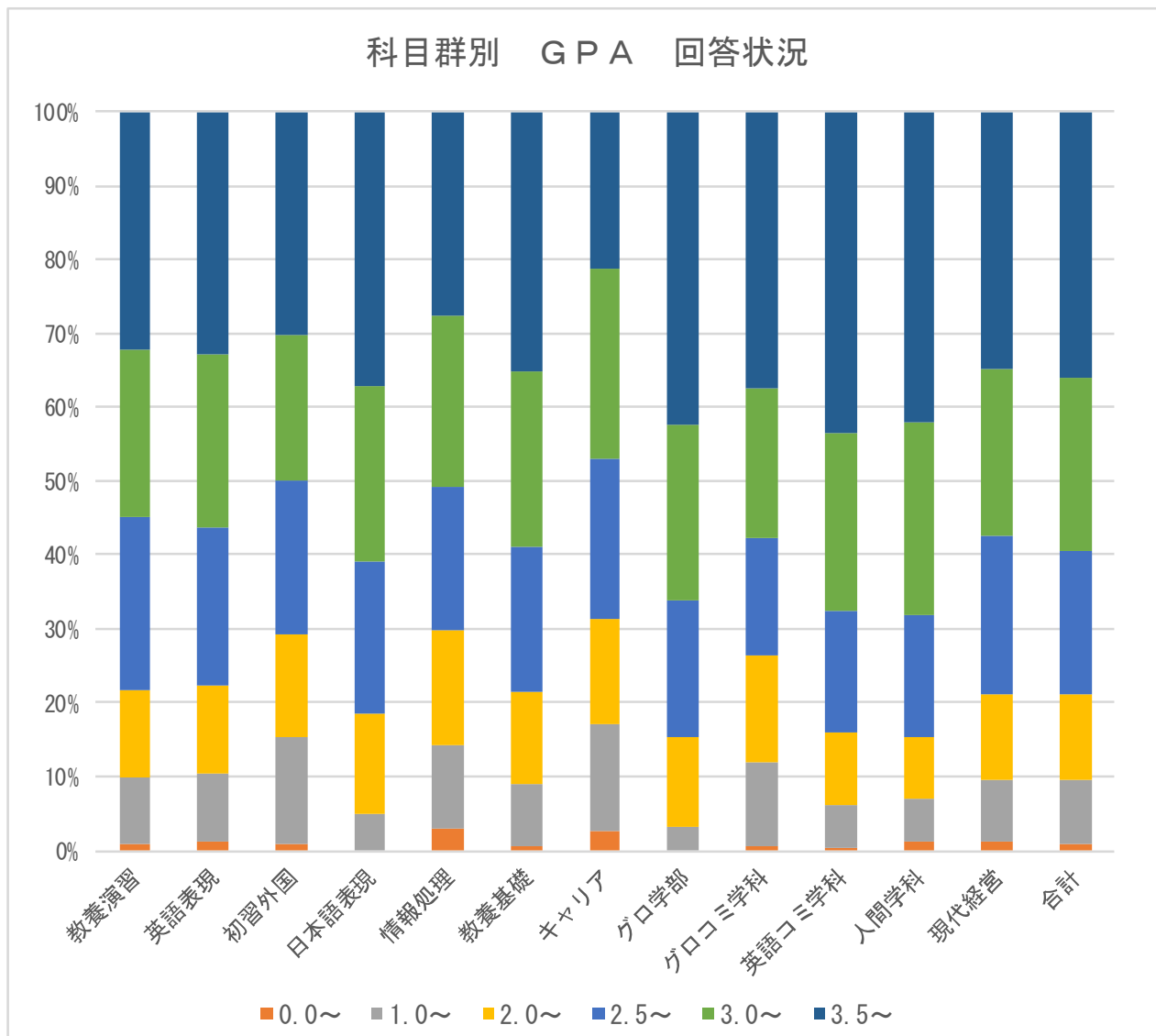
GPA 高低群別集計



	回答件数	授業内容	資格取得	必修科目	時間割	単位取得の容易さ	友達との受講	教員の魅力	再履修	その他
高群 (2.5~4.3)	5,264	39.1%	3.6%	37.5%	11.1%	2.4%	3.2%	1.8%	0.4%	1.0%
低群 (0.0~2.4)	1,413	32.6%	2.1%	40.1%	10.1%	3.0%	4.0%	1.6%	5.2%	1.2%
合計	6,677	37.7%	3.3%	38.0%	10.9%	2.6%	3.4%	1.7%	1.4%	1.0%

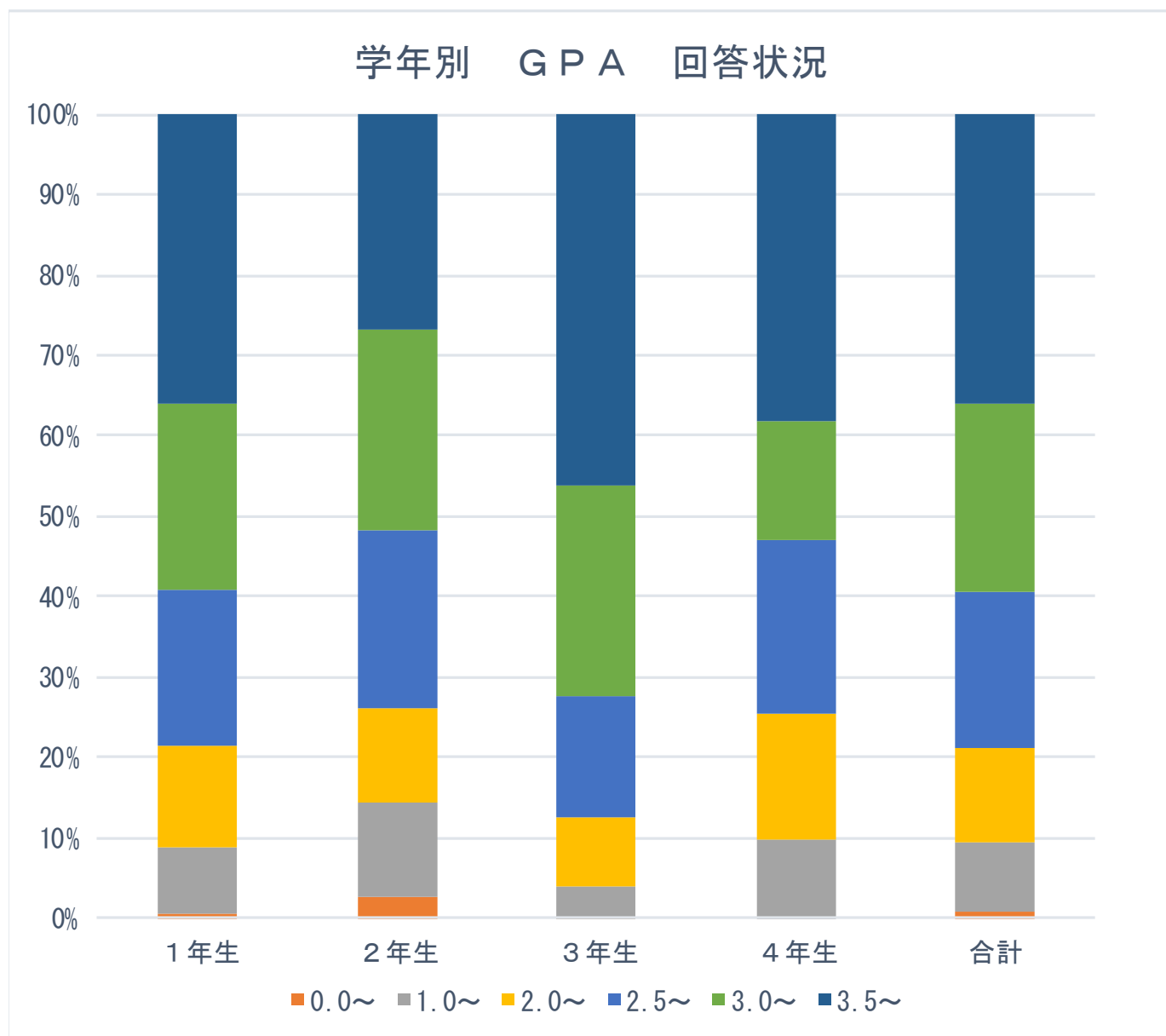
Q2. あなたの現在のおおよその通算 GPA を教えてください。

科目群別集計



	回答件数	0.0~	1.0~	2.0~	2.5~	3.0~	3.5~
教養演習	266	0.8%	9.0%	12.0%	23.3%	22.6%	32.3%
英語表現	1,040	1.2%	9.3%	11.7%	21.5%	23.6%	32.7%
初習外国	228	0.9%	14.5%	14.0%	20.6%	19.7%	30.3%
日本語表現	102	0.0%	4.9%	13.7%	20.6%	23.5%	37.3%
情報処理	391	2.8%	11.3%	15.9%	19.2%	23.3%	27.6%
教養基礎	1,268	0.5%	8.4%	12.5%	19.8%	23.5%	35.3%
キャリア	147	2.7%	14.3%	14.3%	21.8%	25.9%	21.1%
グロ学部	151	0.0%	3.3%	11.9%	18.5%	23.8%	42.4%
グロコミ学科	421	0.5%	11.4%	14.5%	15.9%	20.2%	37.5%
英語コミ学科	436	0.2%	6.0%	9.6%	16.7%	23.9%	43.6%
人間学科	1,229	1.1%	5.7%	8.6%	16.3%	26.1%	42.2%
現代経営	998	1.3%	8.3%	11.4%	21.4%	22.8%	34.8%
合計	6,677	1.0%	8.4%	11.7%	19.4%	23.6%	35.9%

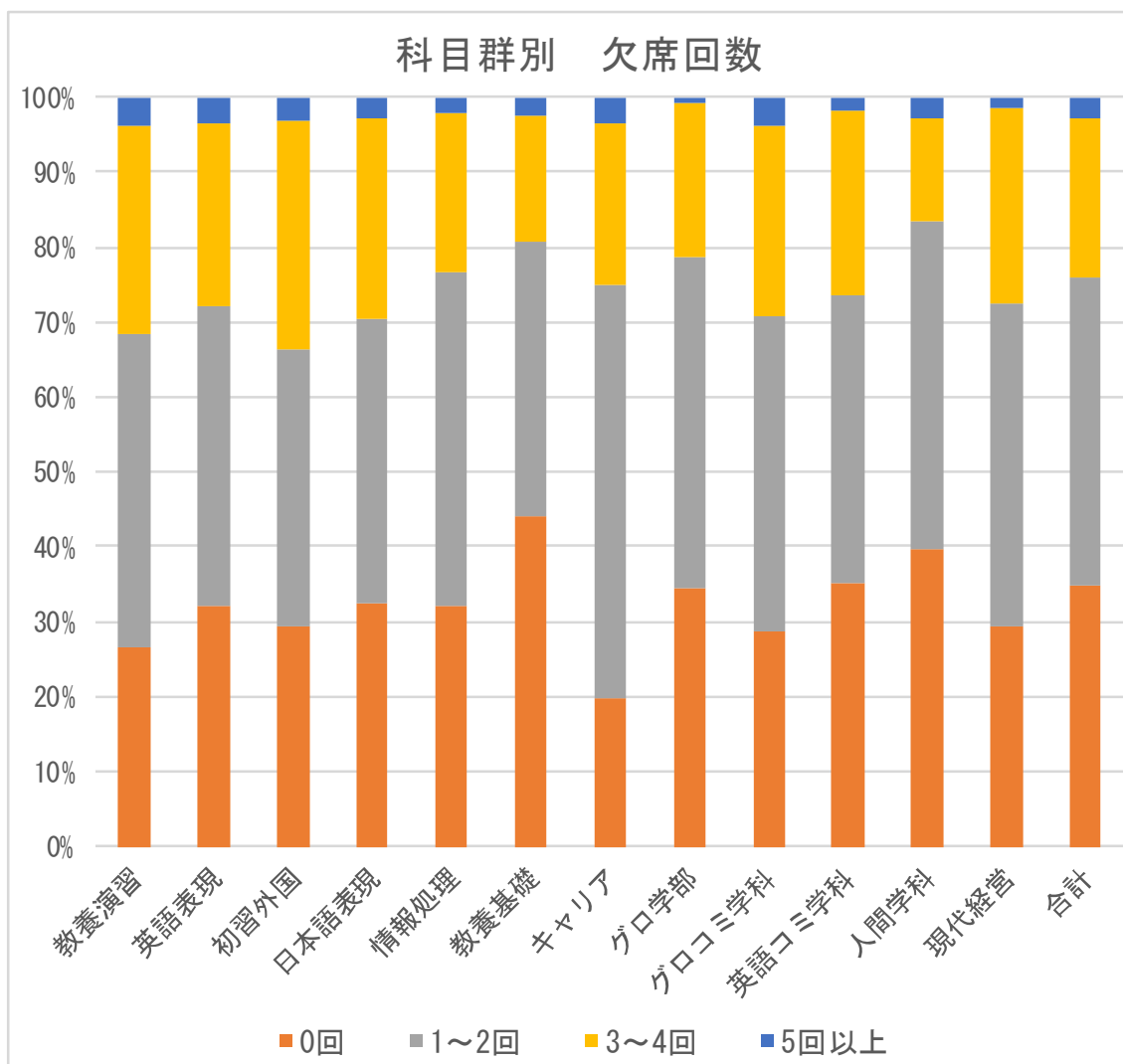
学年別集計



	回答件数	0.0~	1.0~	2.0~	2.5~	3.0~	3.5~
1年生	2,773	0.7%	8.3%	12.4%	19.5%	23.0%	36.1%
2年生	1,882	2.6%	11.9%	11.9%	21.9%	25.0%	26.8%
3年生	1,474	0.1%	3.8%	8.7%	15.1%	26.1%	46.2%
4年生	548	0.0%	9.7%	15.9%	21.5%	14.6%	38.3%
合計	6,677	1.0%	8.4%	11.7%	19.4%	23.6%	35.9%

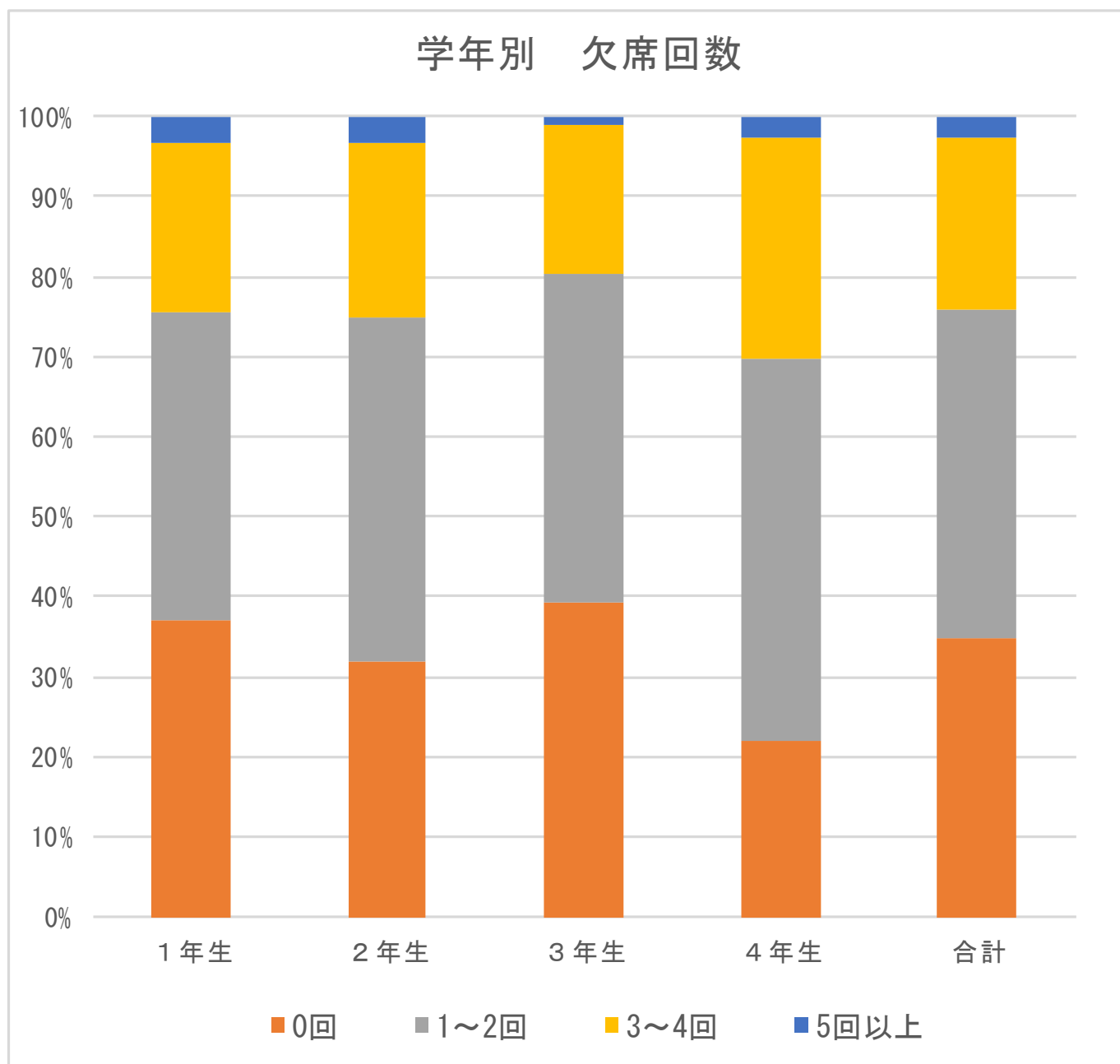
Q3. あなたがこの授業を欠席した（出席に代わる課題の未提出）回数は何回ですか。

科目群別集計



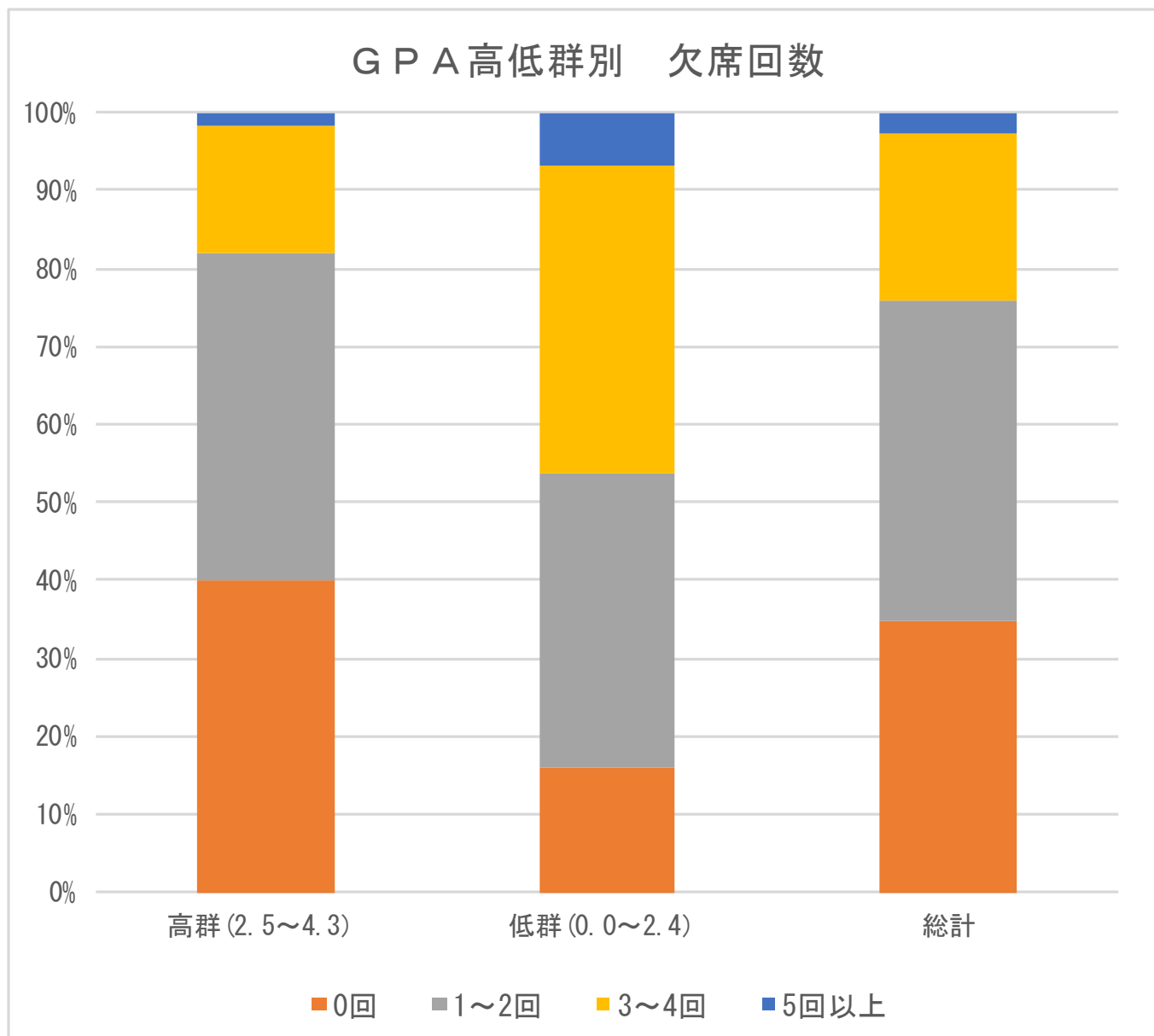
	回答件数	0回	1~2回	3~4回	5回以上
教養演習	266	26.7%	41.7%	27.8%	3.8%
英語表現	1,040	32.1%	40.0%	24.3%	3.6%
初習外国	228	29.4%	36.8%	30.7%	3.1%
日本語表現	102	32.4%	38.2%	26.5%	2.9%
情報処理	391	32.2%	44.5%	21.0%	2.3%
教養基礎	1,268	44.2%	36.6%	16.6%	2.5%
キャリア	147	19.7%	55.1%	21.8%	3.4%
グロ学部	151	34.4%	44.4%	20.5%	0.7%
グロコミ学科	421	28.5%	42.3%	25.4%	3.8%
英語コミ学科	436	35.1%	38.5%	24.5%	1.8%
人間学科	1,229	39.6%	43.7%	13.8%	2.9%
現代経営	998	29.5%	43.0%	26.1%	1.5%
合計	6,677	34.9%	41.2%	21.3%	2.7%

学年別集計



	回答件数	0回	1~2回	3~4回	5回以上
1年生	2,773	37.0%	38.6%	21.2%	3.2%
2年生	1,882	31.9%	43.0%	21.9%	3.2%
3年生	1,474	39.3%	41.2%	18.5%	1.1%
4年生	548	22.1%	47.6%	27.6%	2.7%
合計	6,677	34.9%	41.2%	21.3%	2.7%

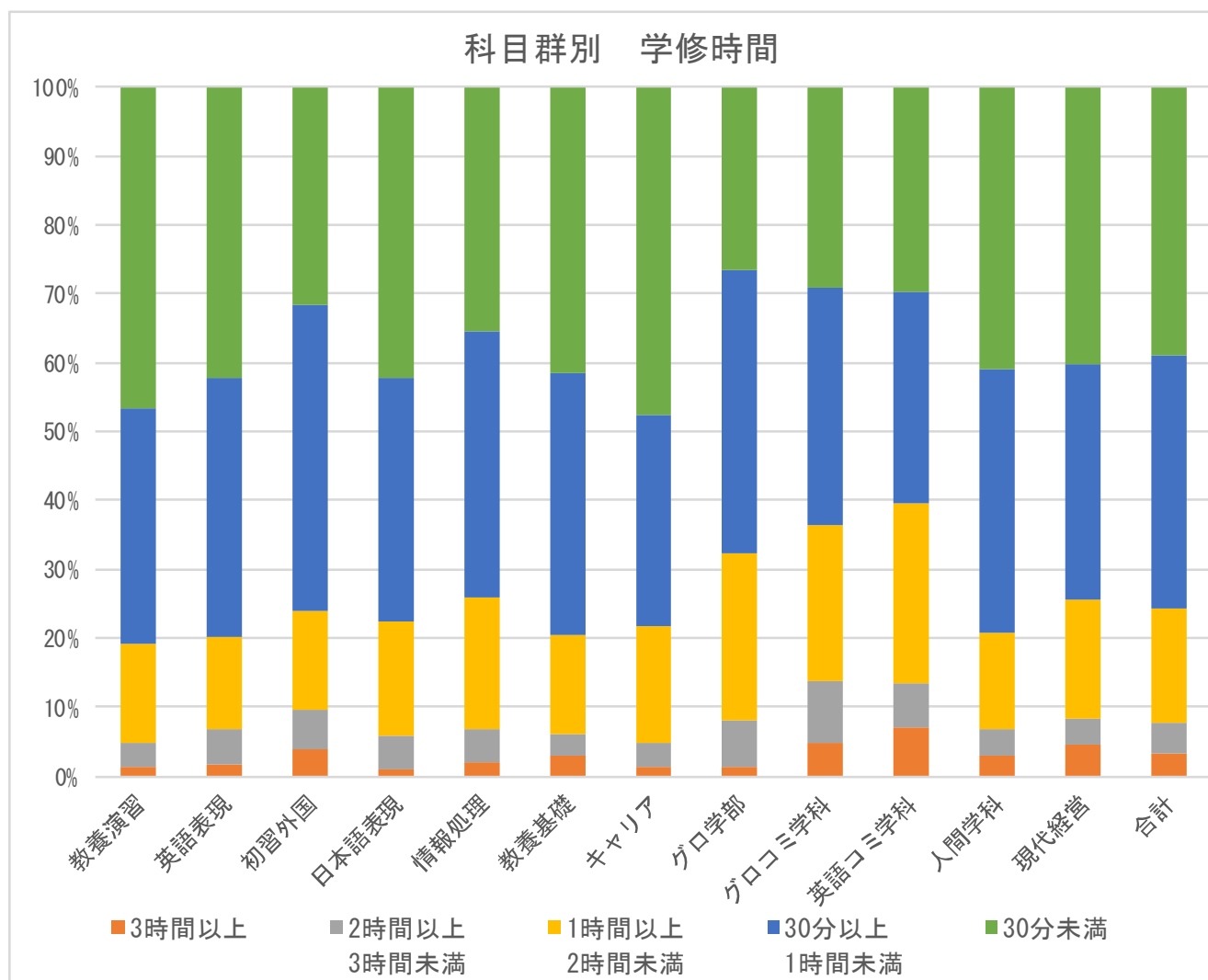
GPA 高低群別集計



	回答件数	0回	1~2回	3~4回	5回以上
高群 (2.5~4.3)	5,264	40.0%	42.0%	16.4%	1.6%
低群 (0.0~2.4)	1,413	15.8%	37.9%	39.5%	6.9%
総計	6,677	34.9%	41.2%	21.3%	2.7%

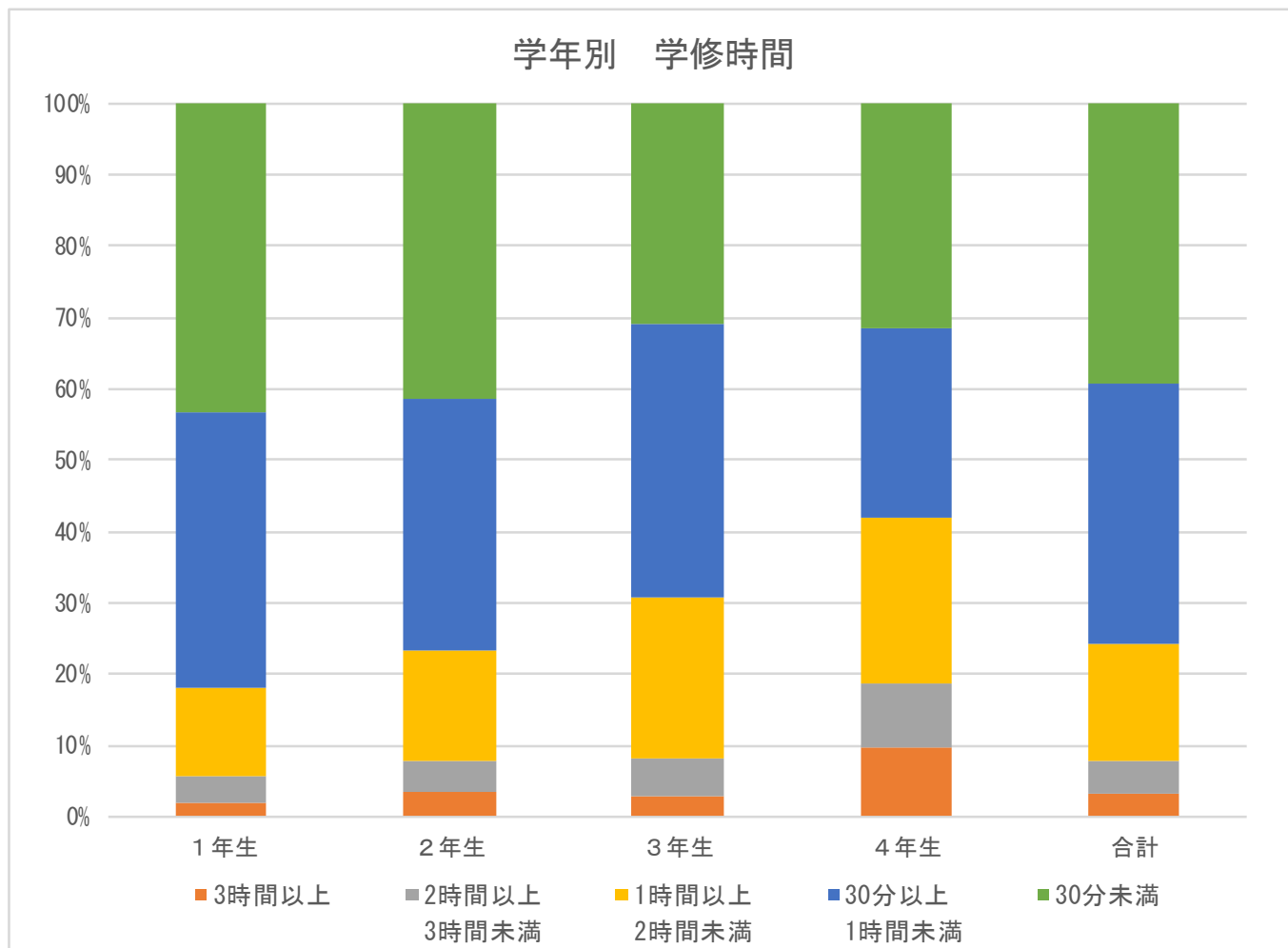
Q4. あなたは、この授業の事前・事後学修に、1週間でどの程度の時間を費やしましたか。

科目群別集計



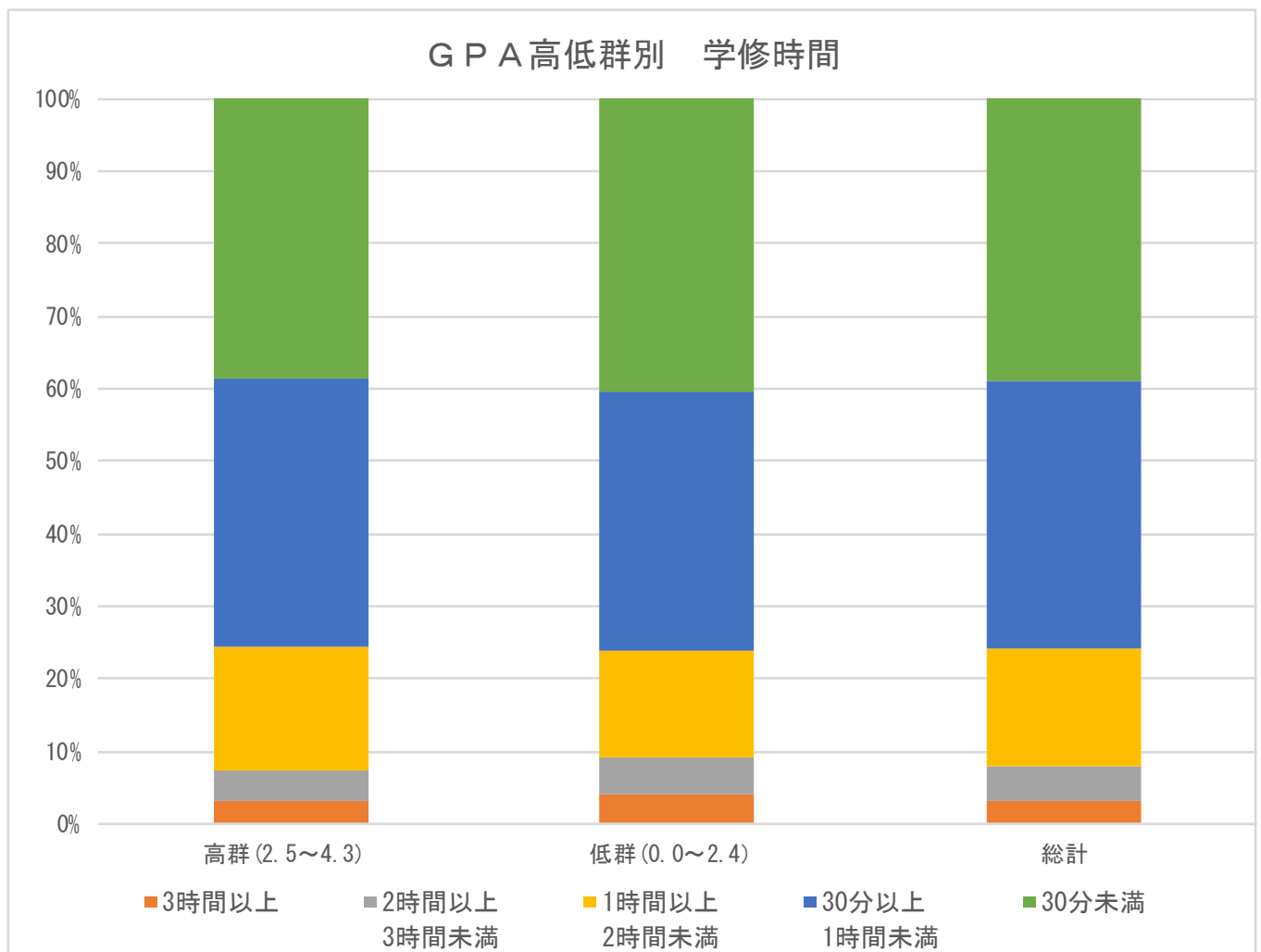
	回答件数	3時間以上	2時間以上 3時間未満	1時間以上 2時間未満	30分以上 1時間未満	30分未満
教養演習	266	1.5%	3.4%	14.3%	34.2%	46.6%
英語表現	1,040	1.8%	5.1%	13.3%	37.6%	42.2%
初習外国	228	4.0%	5.7%	14.5%	44.3%	31.6%
日本語表現	102	1.0%	4.9%	16.7%	35.3%	42.2%
情報処理	391	2.1%	4.6%	19.2%	38.6%	35.6%
教養基礎	1,268	3.0%	3.1%	14.5%	38.0%	41.4%
キャリア	147	1.4%	3.4%	17.0%	30.6%	47.6%
グロ学部	151	1.3%	6.6%	24.5%	41.1%	26.5%
グロコミ学科	421	5.0%	8.8%	22.6%	34.4%	29.2%
英語コミ学科	436	7.1%	6.4%	26.2%	30.7%	29.6%
人間学科	1,229	3.0%	3.9%	13.8%	38.2%	41.0%
現代経営	998	4.5%	3.8%	17.3%	34.1%	40.3%
合計	6,677	3.3%	4.5%	16.5%	36.7%	39.1%

学年別集計



	回答件数	3時間以上	2時間以上 3時間未満	1時間以上 2時間未満	30分以上 1時間未満	30分未満
1年生	2,773	2.1%	3.5%	12.4%	38.7%	43.4%
2年生	1,882	3.4%	4.4%	15.6%	35.3%	41.4%
3年生	1,474	2.9%	5.2%	22.8%	38.3%	30.9%
4年生	548	9.9%	8.8%	23.2%	26.8%	31.4%
合計	6,677	3.3%	4.5%	16.5%	36.7%	39.1%

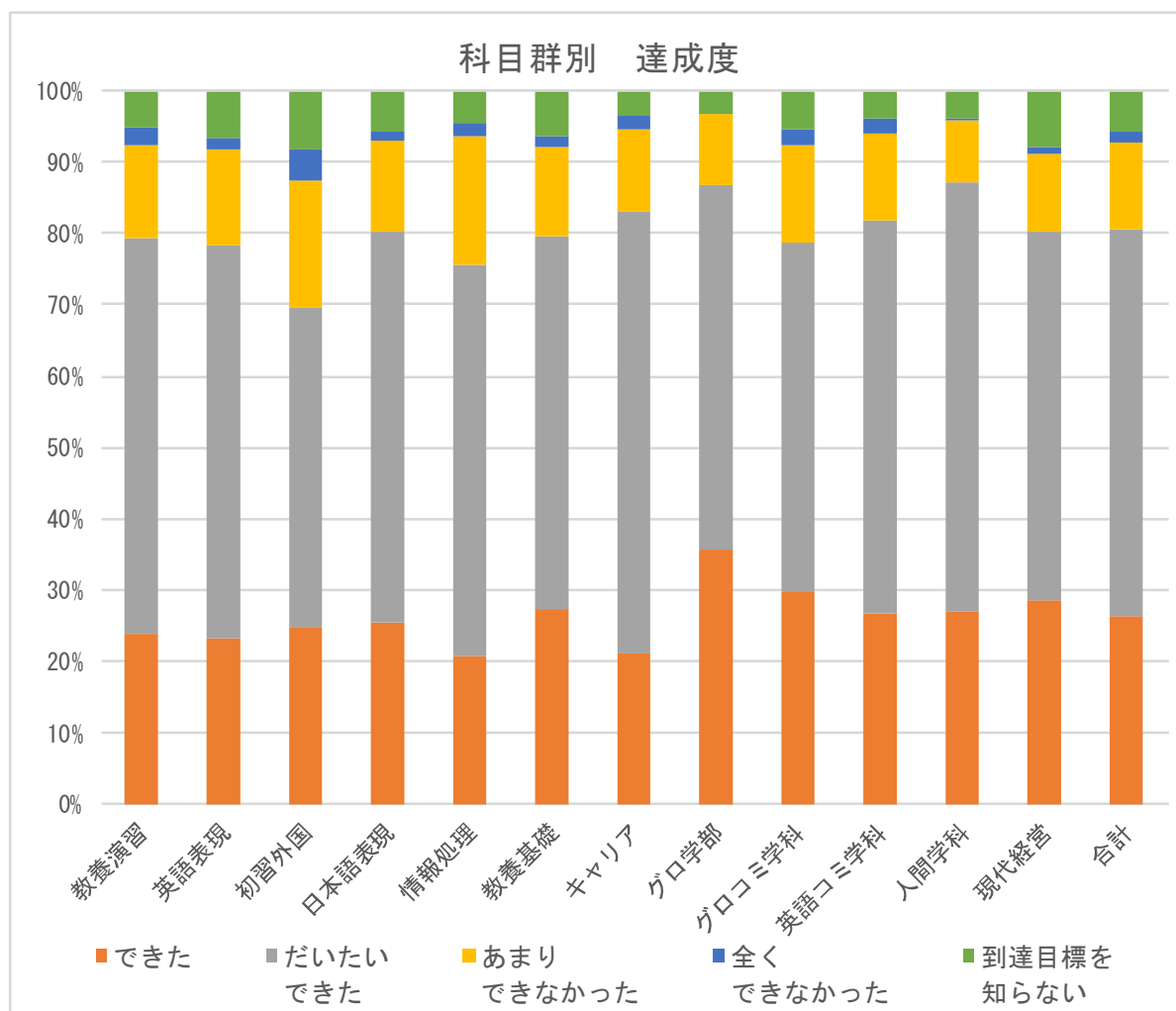
GPA 高低群別集計



	回答件数	3時間以上	2時間以上 3時間未満	1時間以上 2時間未満	30分以上 1時間未満	30分未満
高群 (2.5~4.3)	5,264	3.1%	4.3%	16.9%	37.0%	38.7%
低群 (0.0~2.4)	1,413	3.9%	5.3%	14.7%	35.6%	40.5%
総計	6,677	3.3%	4.5%	16.5%	36.7%	39.1%

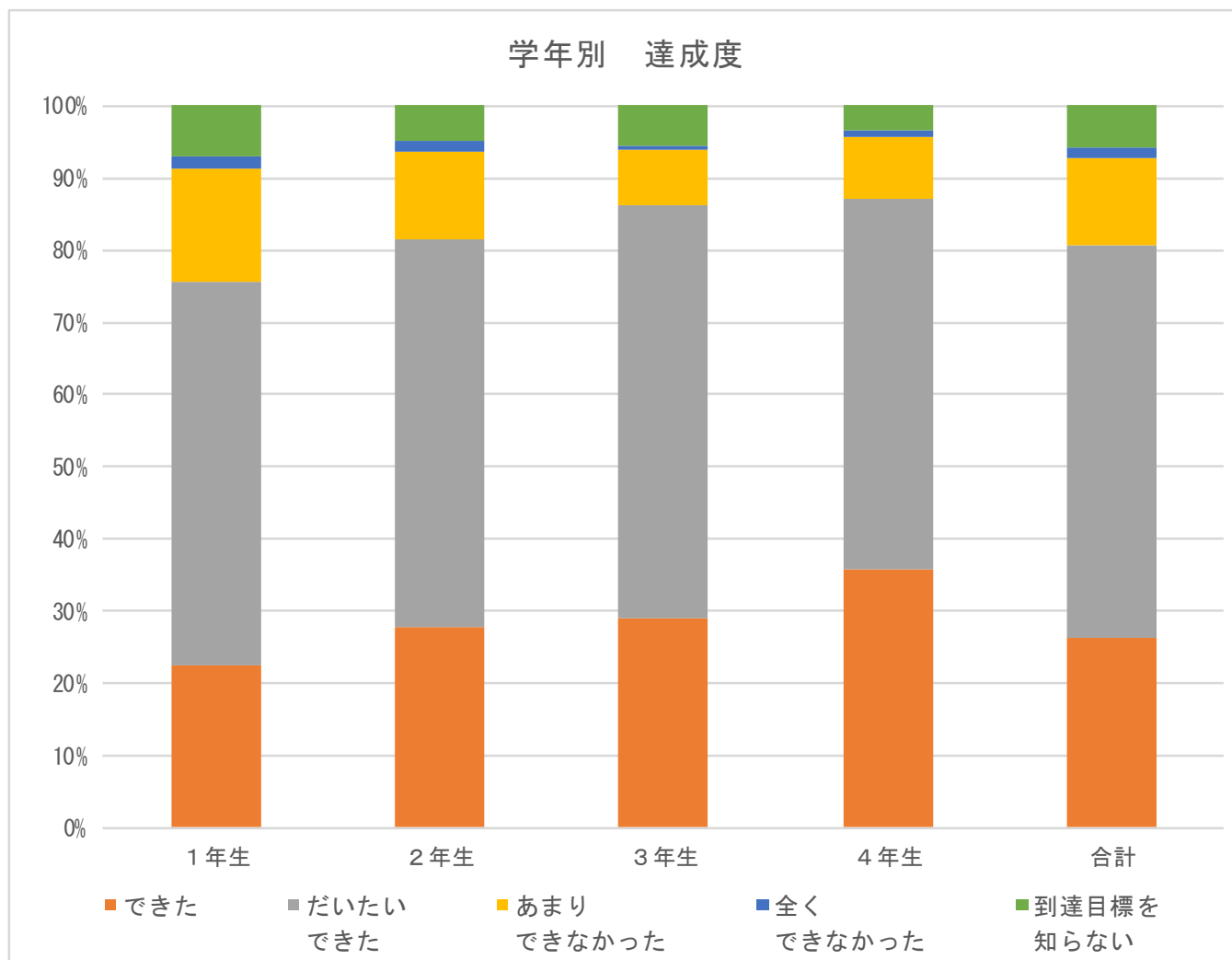
Q5. あなたは、この授業で説明された到達目標が達成できましたか。

科目群別集計



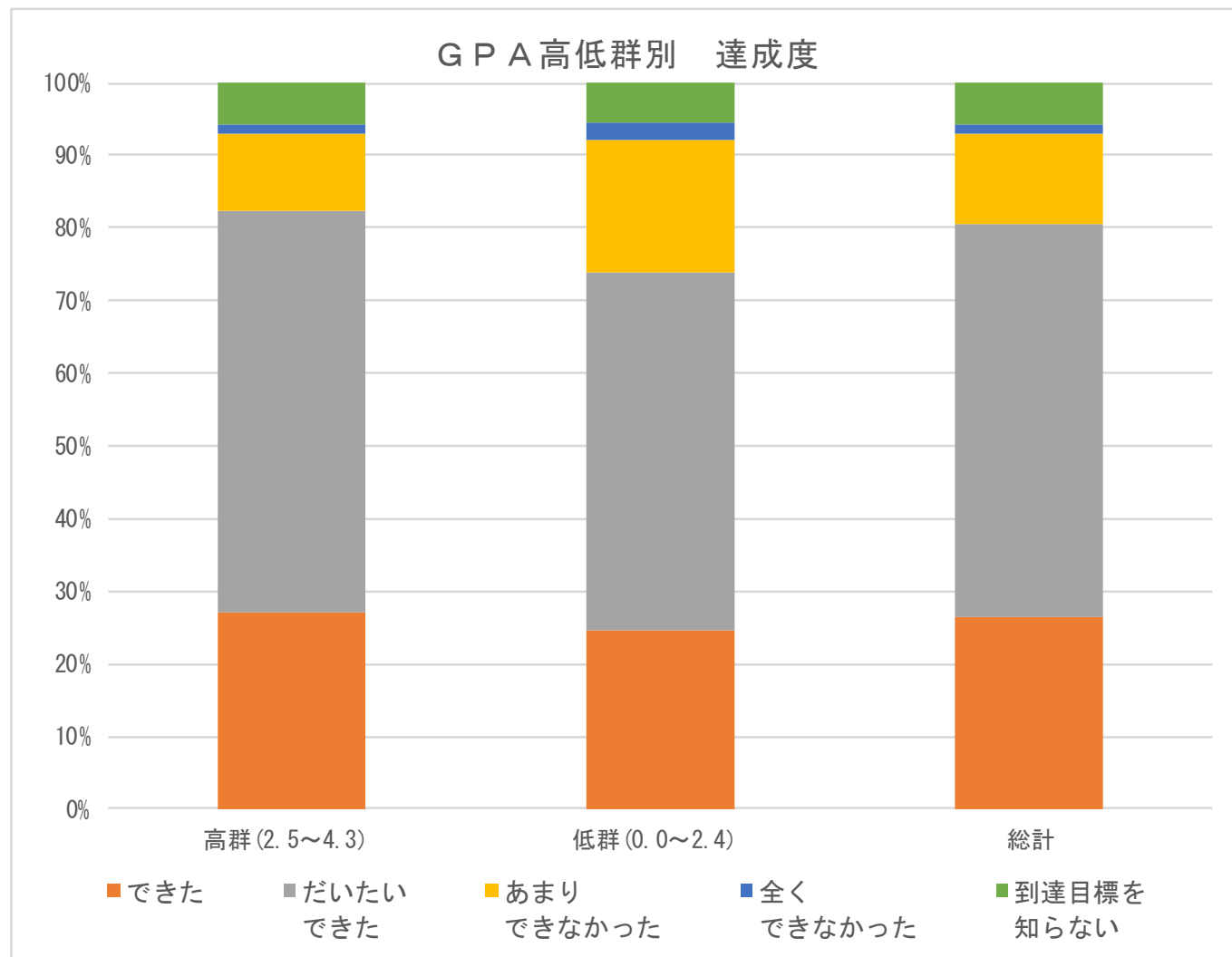
	回答件数	できた	だいたいできた	あまりできなかった	全くできなかった	到達目標を知らない
教養演習	266	24.1%	55.3%	13.2%	2.3%	5.3%
英語表現	1,040	23.5%	55.0%	13.5%	1.4%	6.6%
初習外国	228	25.0%	44.7%	17.5%	4.4%	8.3%
日本語表現	102	25.5%	54.9%	12.8%	1.0%	5.9%
情報処理	391	21.0%	54.7%	17.9%	1.8%	4.6%
教養基礎	1,268	27.5%	52.0%	12.6%	1.4%	6.5%
キャリア	147	21.1%	61.9%	11.6%	2.0%	3.4%
グロ学部	151	35.8%	51.0%	9.9%	0.0%	3.3%
グロコミ学科	421	29.9%	48.9%	13.5%	2.1%	5.5%
英語コミ学科	436	26.8%	55.1%	11.9%	2.3%	3.9%
人間学科	1,229	26.9%	60.3%	8.6%	0.2%	3.9%
現代経営	998	28.8%	51.4%	10.9%	1.1%	7.8%
合計	6,677	26.5%	54.2%	12.2%	1.4%	5.8%

学年別集計



	回答件数	できた	だいたいできた	あまりできなかった	全くできなかった	到達目標を知らない
1年生	2,773	22.4%	53.4%	15.4%	1.9%	7.0%
2年生	1,882	27.9%	53.7%	12.1%	1.4%	4.8%
3年生	1,474	28.9%	57.4%	7.6%	0.7%	5.4%
4年生	548	35.8%	51.3%	8.8%	0.7%	3.5%
合計	6,677	26.5%	54.2%	12.2%	1.4%	5.8%

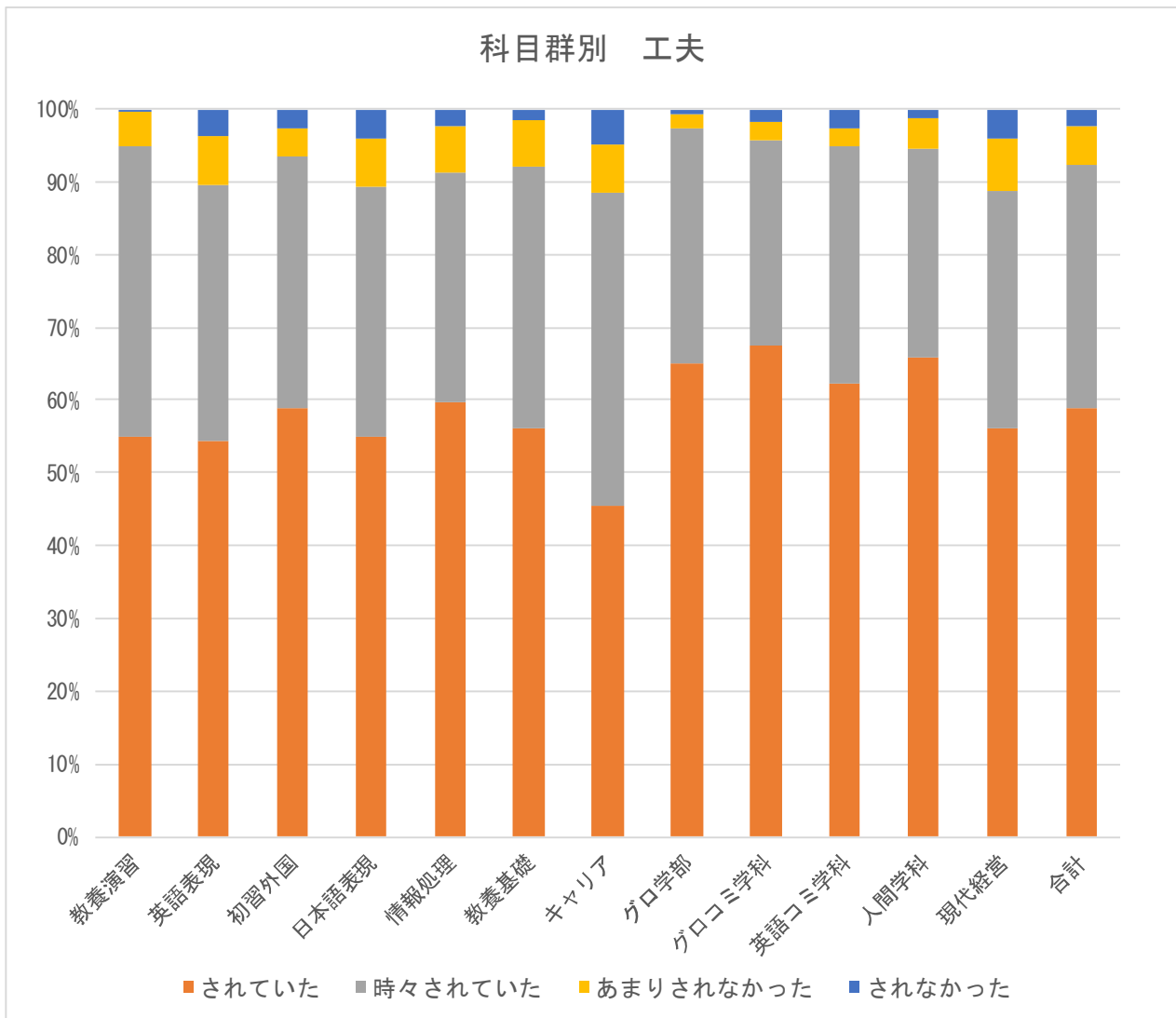
GPA 高低群別集計



	回答件数	できた	だいたい できた	あまり できなかった	全く できなかった	到達目標を 知らない
高群 (2.5~4.3)	5,264	27.0%	55.5%	10.6%	1.1%	5.8%
低群 (0.0~2.4)	1,413	24.6%	49.3%	18.2%	2.4%	5.5%
総計	6,677	26.5%	54.2%	12.2%	1.4%	5.8%

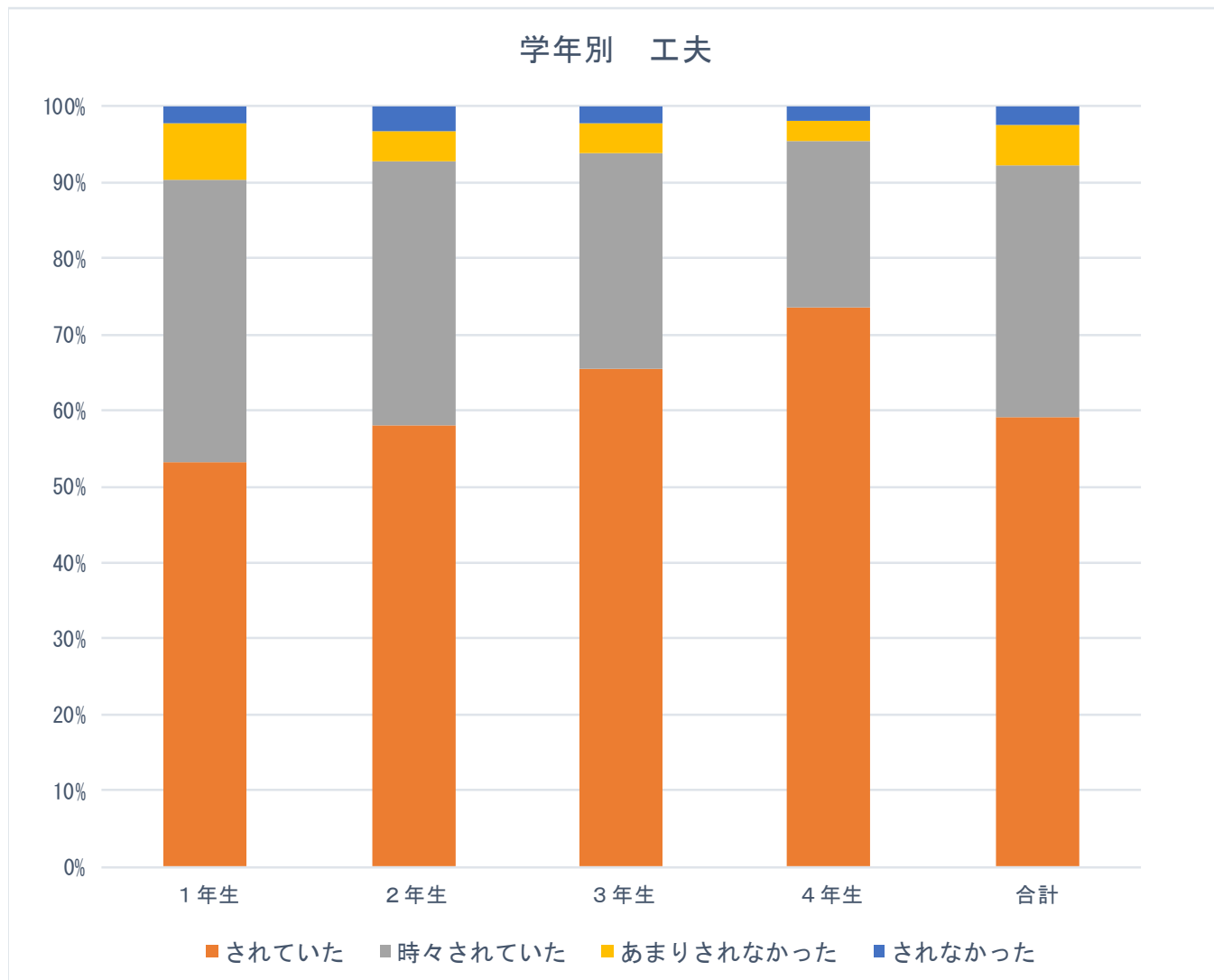
Q6. この授業では、あなたが事前・事後学修に取り組めるような工夫がされていましたか（課題や宿題が出されたり、教材のアーカイブ・過去資料の配布・参考資料が提示されたりなど）。

科目群別集計



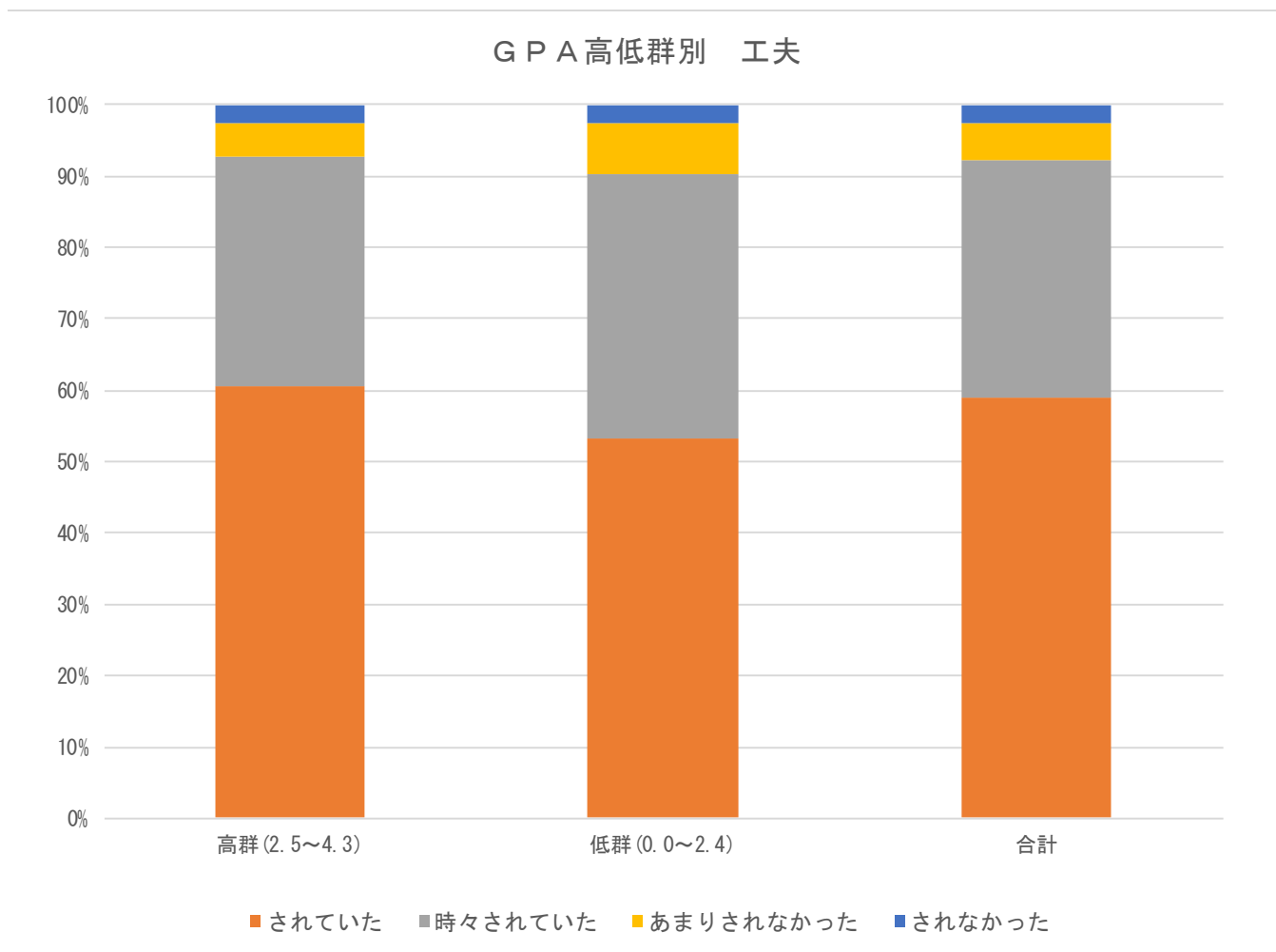
	回答件数	されていた	時々されていた	あまりされなかった	されなかった
教養演習	266	54.9%	39.9%	4.9%	0.4%
英語表現	1,040	54.5%	35.1%	6.6%	3.8%
初習外国	228	58.8%	34.7%	4.0%	2.6%
日本語表現	102	54.9%	34.3%	6.9%	3.9%
情報処理	391	59.9%	31.5%	6.4%	2.3%
教養基礎	1,268	56.2%	36.0%	6.2%	1.6%
キャリア	147	45.6%	42.9%	6.8%	4.8%
グロ学部	151	64.9%	32.5%	2.0%	0.7%
グロコミ学科	421	67.5%	28.3%	2.6%	1.7%
英語コミ学科	436	62.2%	32.8%	2.5%	2.5%
人間学科	1,229	65.7%	29.0%	3.9%	1.4%
現代経営	998	56.0%	32.8%	7.1%	4.1%
合計	6,677	59.0%	33.3%	5.3%	2.4%

学年別集計



	回答件数	されていた	時々されていた	あまりされなかった	されなかった
1年生	2,773	53.2%	37.3%	7.4%	2.1%
2年生	1,882	58.1%	34.6%	4.1%	3.2%
3年生	1,474	65.5%	28.3%	4.0%	2.2%
4年生	548	73.5%	21.9%	2.6%	2.0%
合計	6,677	59.0%	33.3%	5.3%	2.4%

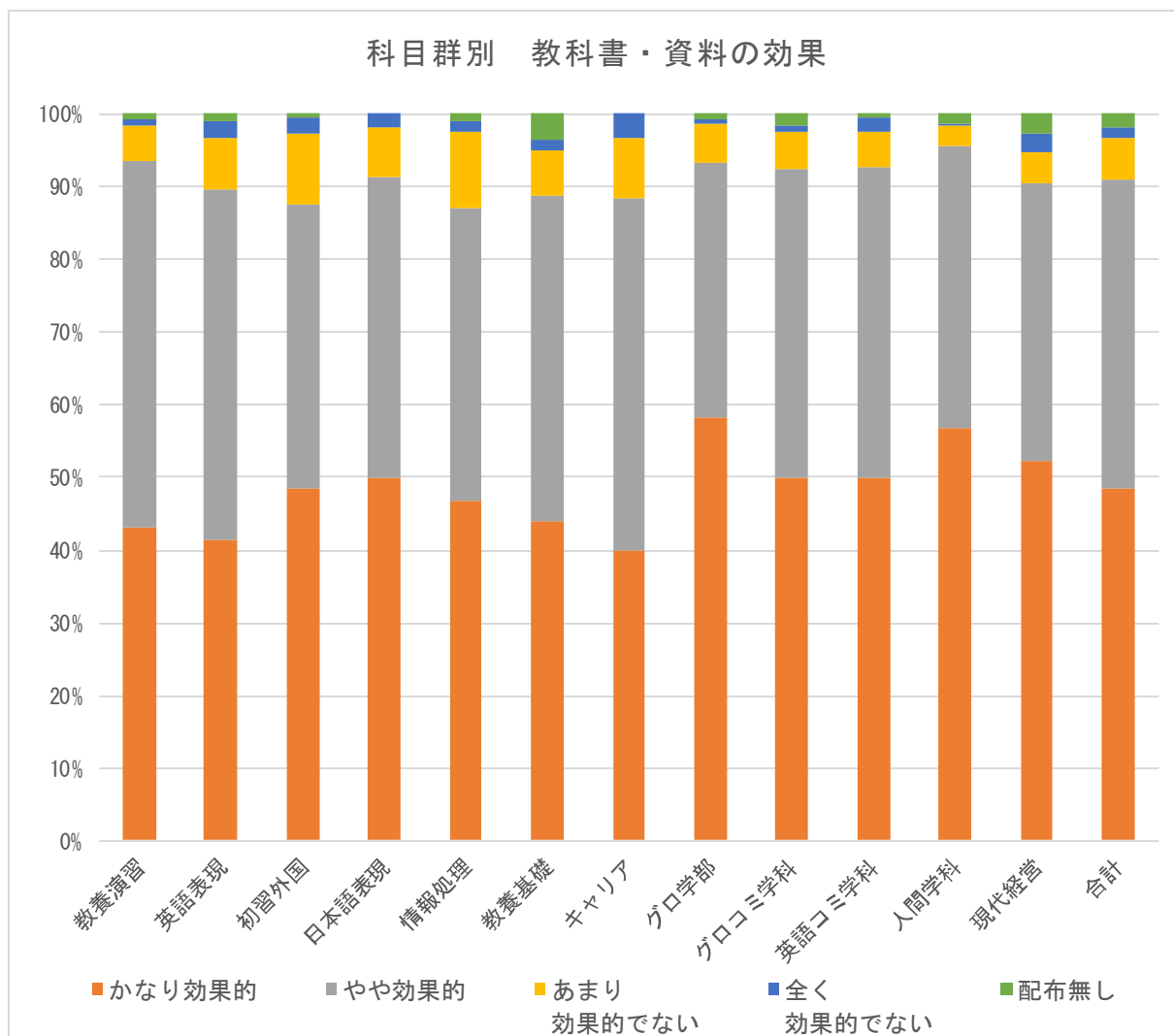
GPA 高低群別集計



	回答件数	されていた	時々されていた	あまりされなかった	されなかった
高群 (2.5~4.3)	5,264	60.5%	32.2%	4.8%	2.4%
低群 (0.0~2.4)	1,413	53.1%	37.2%	7.2%	2.6%
合計	6,677	59.0%	33.3%	5.3%	2.4%

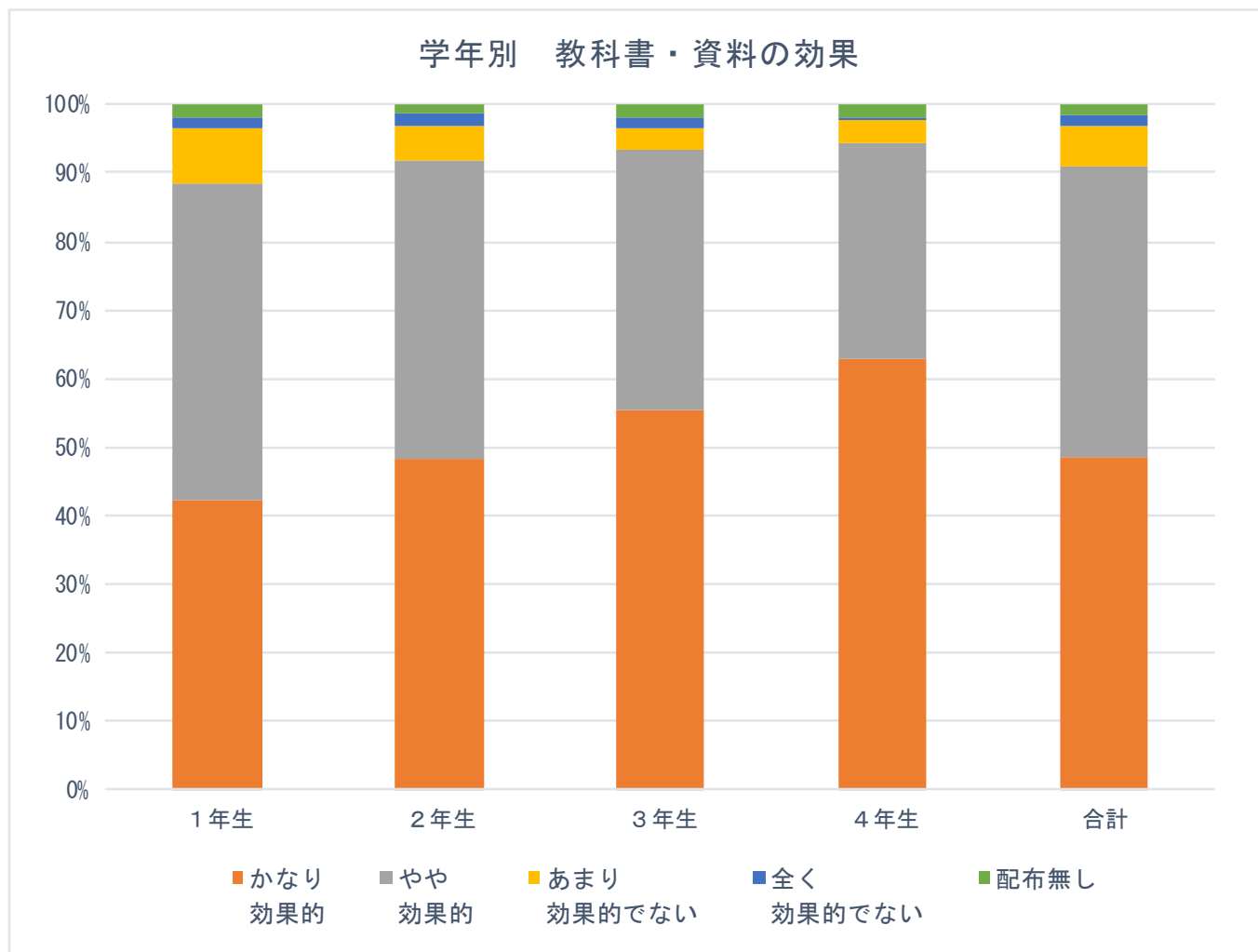
Q7. この授業で配布あるいは提示された資料や使用された教科書は、あなたが授業内容を理解する上で効果的でしたか。

科目群別集計



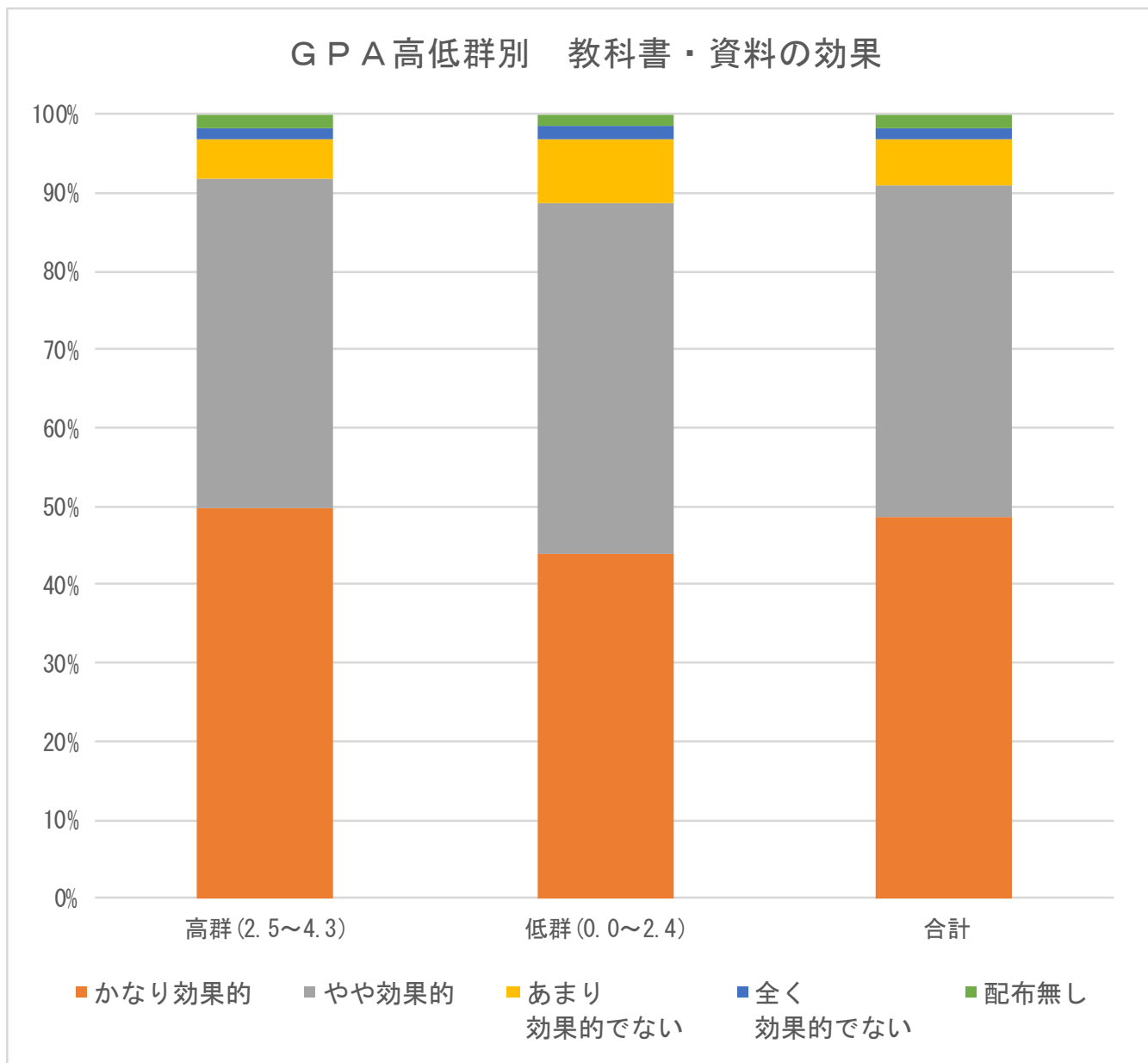
	回答件数	かなり効果的	やや効果的	あまり効果的でない	全く効果的でない	配布無し
教養演習	266	43.2%	50.4%	4.9%	0.8%	0.8%
英語表現	1,040	41.5%	48.0%	7.3%	2.1%	1.1%
初習外国	228	48.7%	39.0%	9.7%	2.2%	0.4%
日本語表現	102	50.0%	41.2%	6.9%	2.0%	0.0%
情報処理	391	46.8%	40.2%	10.7%	1.3%	1.0%
教養基礎	1,268	43.9%	44.8%	6.4%	1.3%	3.6%
キャリア	147	40.1%	48.3%	8.2%	3.4%	0.0%
グロ学部	151	58.3%	35.1%	5.3%	0.7%	0.7%
グロコミ学科	421	50.1%	42.3%	5.2%	0.7%	1.7%
英語コミ学科	436	50.0%	42.7%	4.8%	2.1%	0.5%
人間学科	1,229	56.9%	38.7%	2.9%	0.4%	1.2%
現代経営	998	52.4%	38.0%	4.4%	2.4%	2.8%
合計	6,677	48.6%	42.4%	5.7%	1.5%	1.8%

学年別集計



	回答件数	かなり効果的	やや効果的	あまり効果的でない	全く効果的でない	配布無し
1年生	2,773	42.4%	46.1%	8.1%	1.5%	2.0%
2年生	1,882	48.3%	43.7%	5.0%	1.8%	1.2%
3年生	1,474	55.6%	37.9%	3.2%	1.4%	2.0%
4年生	548	62.8%	31.6%	3.3%	0.6%	1.8%
合計	6,677	48.6%	42.4%	5.7%	1.5%	1.8%

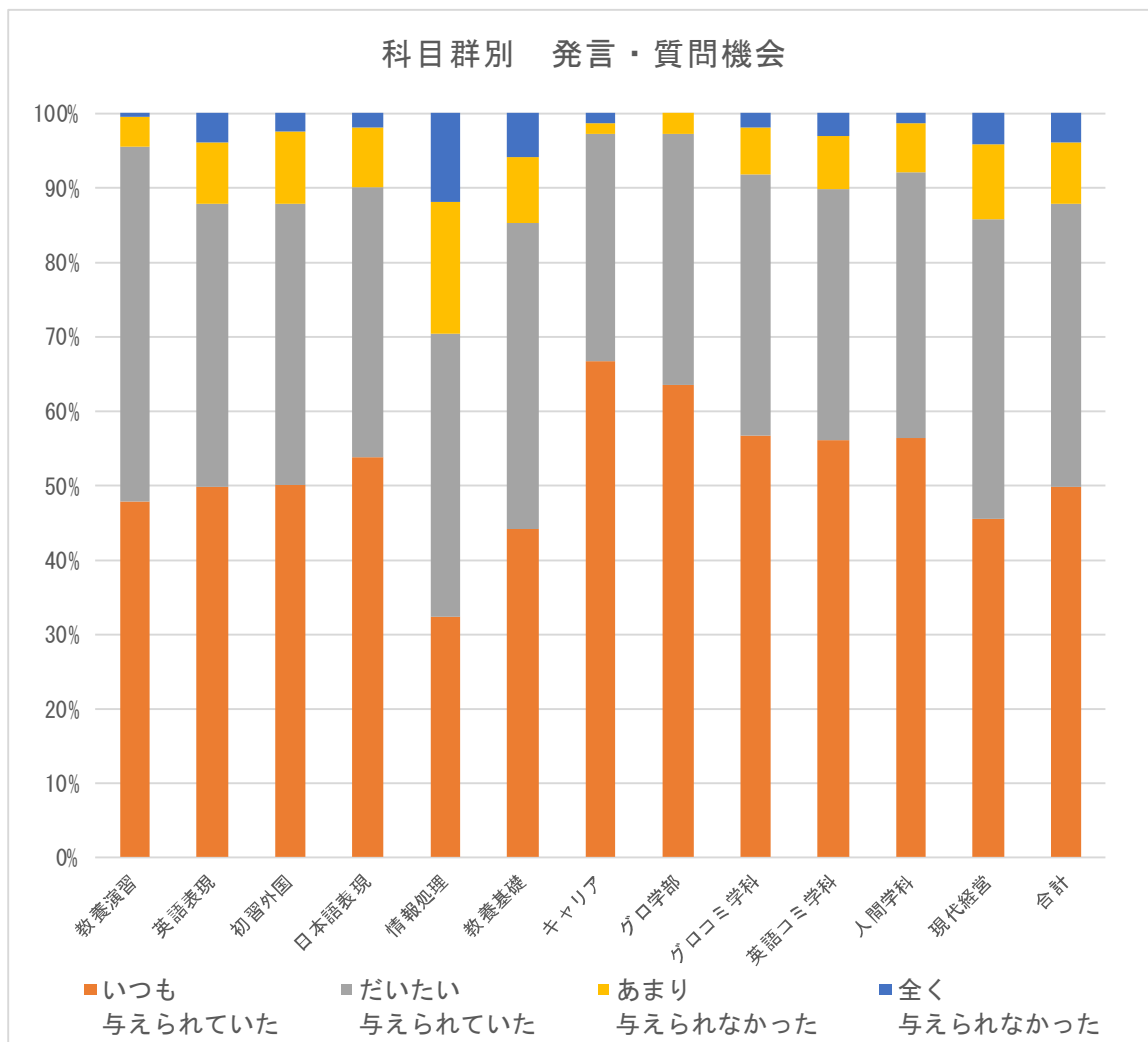
GPA 高低群別集計



	回答件数	かなり効果的	やや効果的	あまり効果的でない	全く効果的でない	配布無し
高群 (2.5~4.3)	5,264	49.9%	41.8%	5.1%	1.4%	1.8%
低群 (0.0~2.4)	1,413	43.9%	44.7%	8.1%	1.8%	1.5%
合計	6,677	48.6%	42.4%	5.7%	1.5%	1.8%

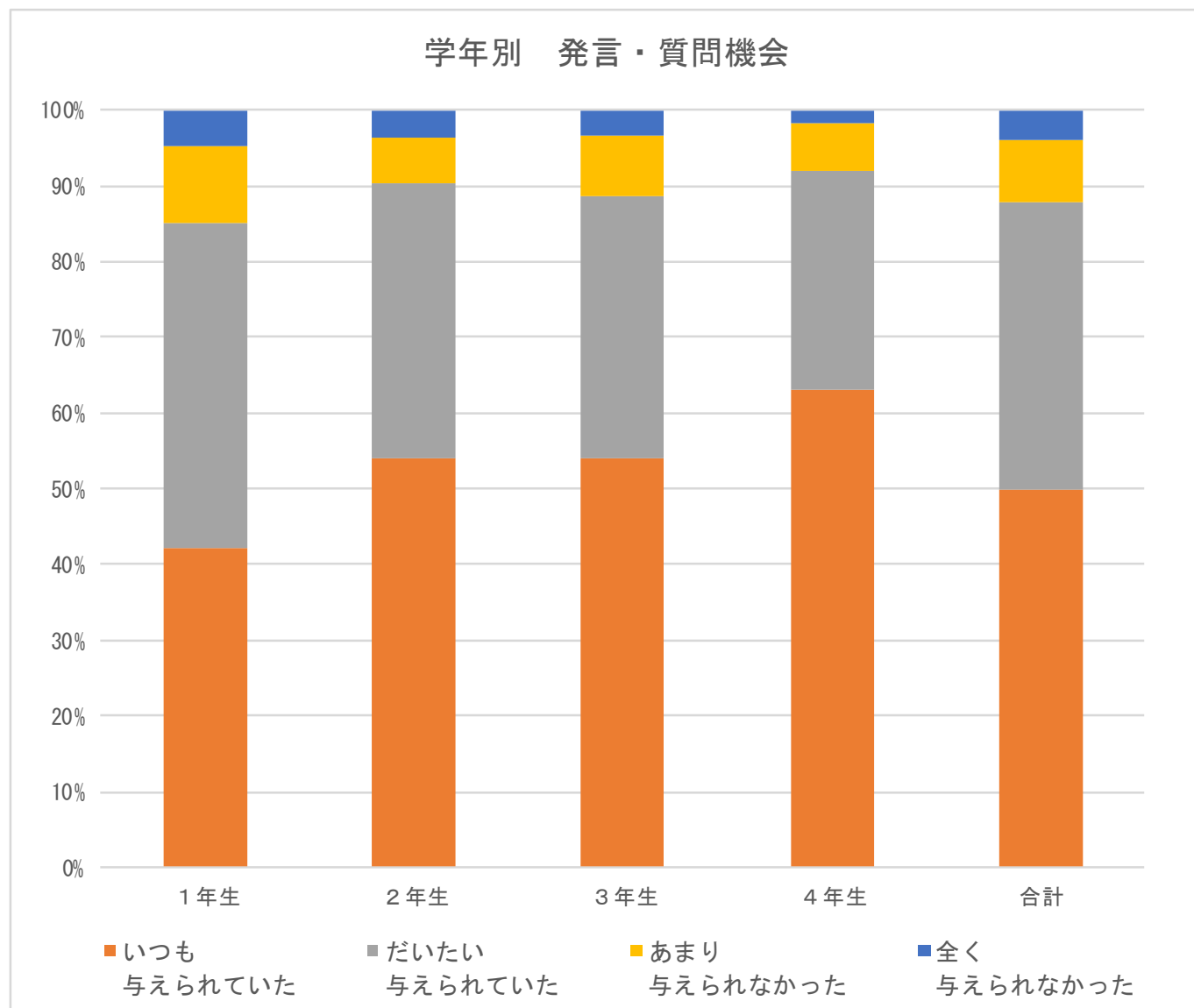
Q8. この授業では、質問の機会や他の学生の意見や質問を知る機会があなたに与えられていたか。

科目群別集計



	回答件数	いつも与えられていた	だいたい与えられていた	あまり与えられなかった	全く与えられなかった
教養演習	266	47.7%	47.7%	4.1%	0.4%
英語表現	1,040	49.9%	37.8%	8.4%	3.9%
初習外国	228	50.0%	37.7%	9.7%	2.6%
日本語表現	102	53.9%	36.3%	7.8%	2.0%
情報処理	391	32.5%	37.9%	17.7%	12.0%
教養基礎	1,268	44.2%	40.9%	9.1%	5.8%
キャリア	147	66.7%	30.6%	1.4%	1.4%
グロ学部	151	63.6%	33.8%	2.7%	0.0%
グロコミ学科	421	56.8%	34.9%	6.4%	1.9%
英語コミ学科	436	56.0%	33.9%	6.9%	3.2%
人間学科	1,229	56.3%	35.7%	6.5%	1.5%
現代経営	998	45.5%	40.4%	9.8%	4.3%
合計	6,677	49.8%	38.1%	8.3%	3.8%

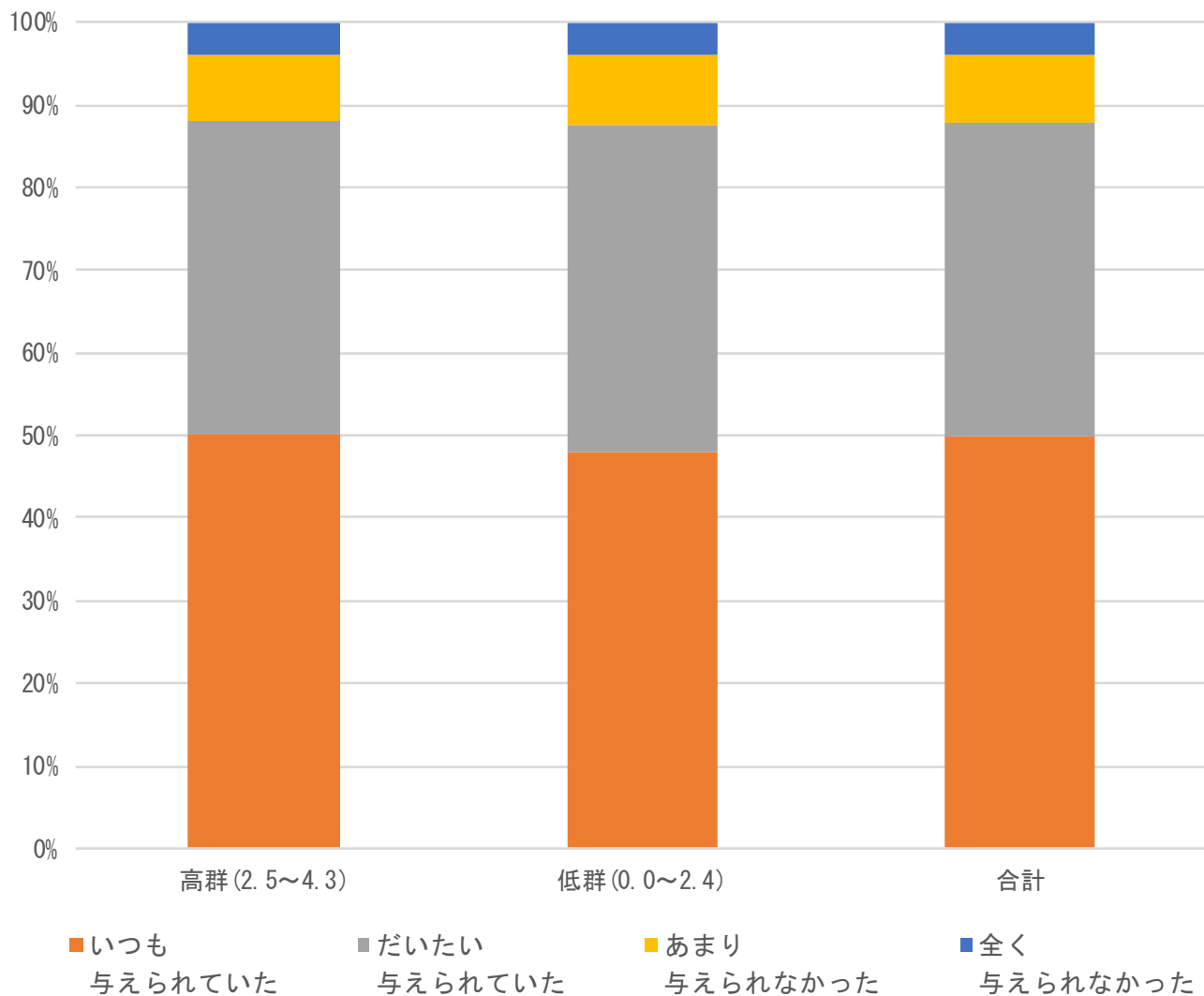
学年別集計



	回答件数	いつも与えられていた	だいたい与えられていた	あまり与えられなかった	全く与えられなかった
1年生	2,773	42.1%	42.9%	10.3%	4.7%
2年生	1,882	53.9%	36.4%	6.0%	3.7%
3年生	1,474	54.0%	34.6%	8.1%	3.3%
4年生	548	63.1%	28.8%	6.2%	1.8%
合計	6,677	49.8%	38.1%	8.3%	3.8%

GPA 高低群別集計

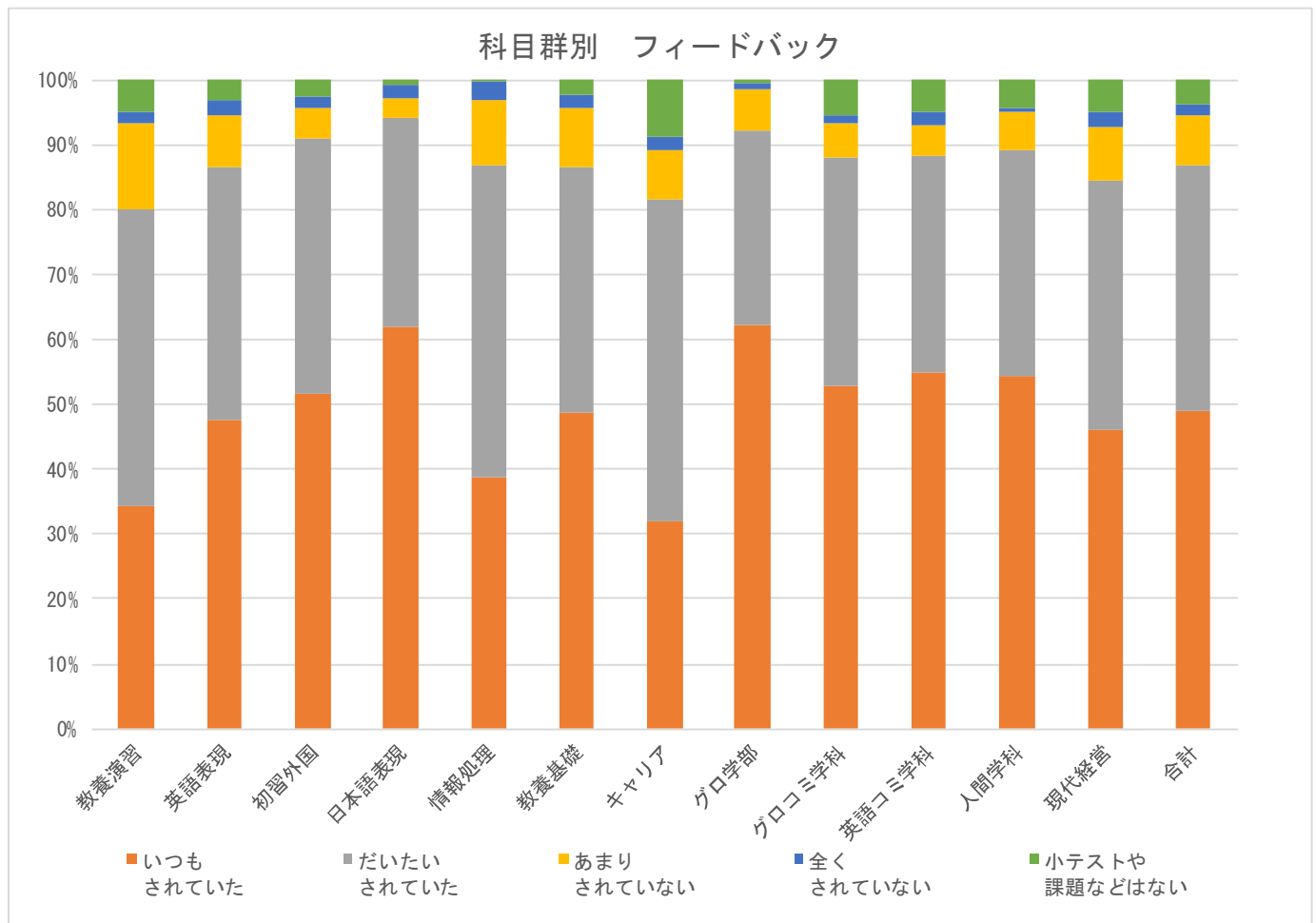
GPA 高低群別 発言・質問機会



	回答件数	いつも与えられていた	だいたい与えられていた	あまり与えられなかった	全く与えられなかった
高群 (2.5~4.3)	5,264	50.3%	37.7%	8.2%	3.8%
低群 (0.0~2.4)	1,413	47.9%	39.6%	8.6%	3.9%
合計	6,677	49.8%	38.1%	8.3%	3.8%

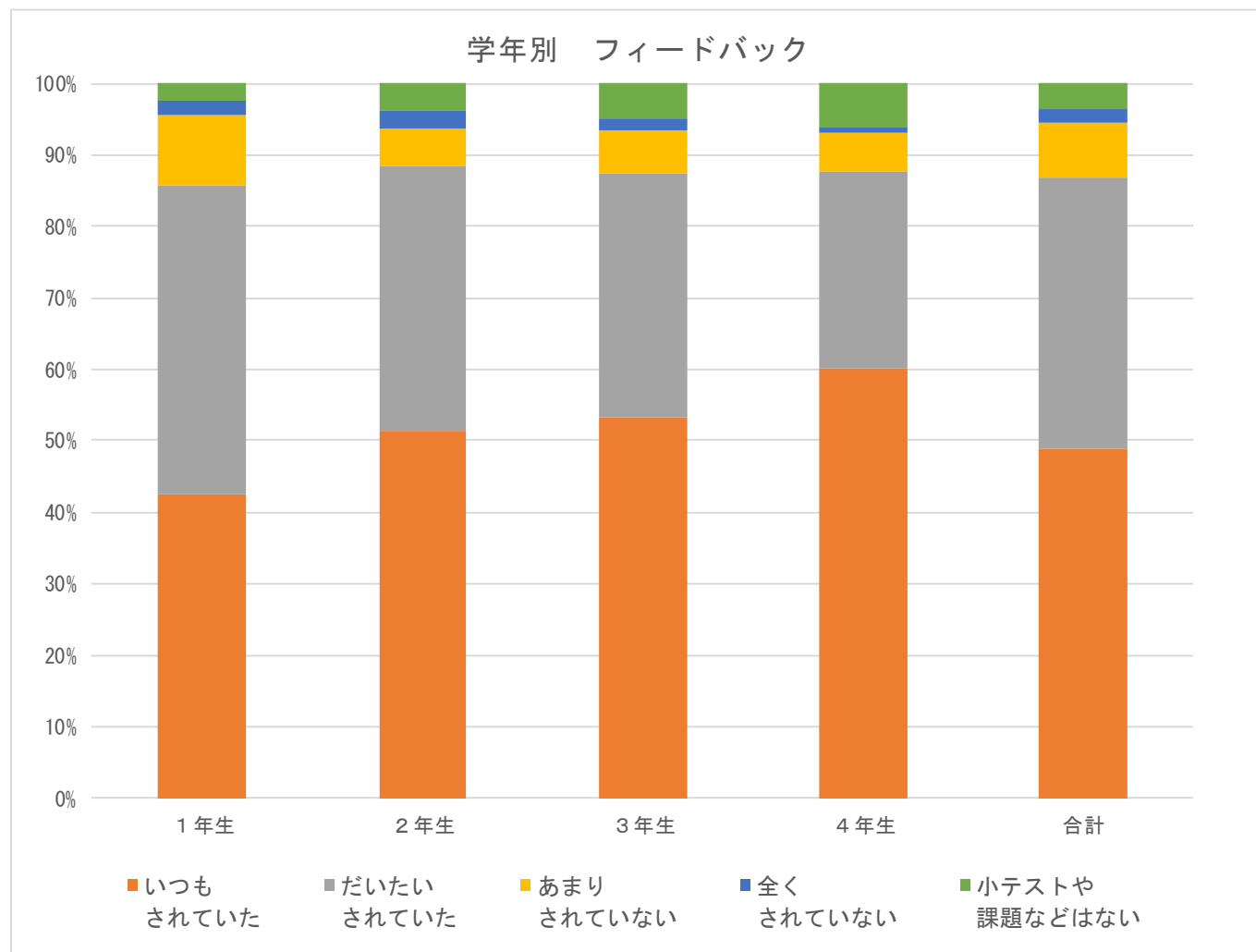
Q9. この授業では、小テスト・課題の答え合わせやコメント（全体に向けたものも含む）があり、あなたの学修に生かせるような工夫がされていましたか。

科目群別集計



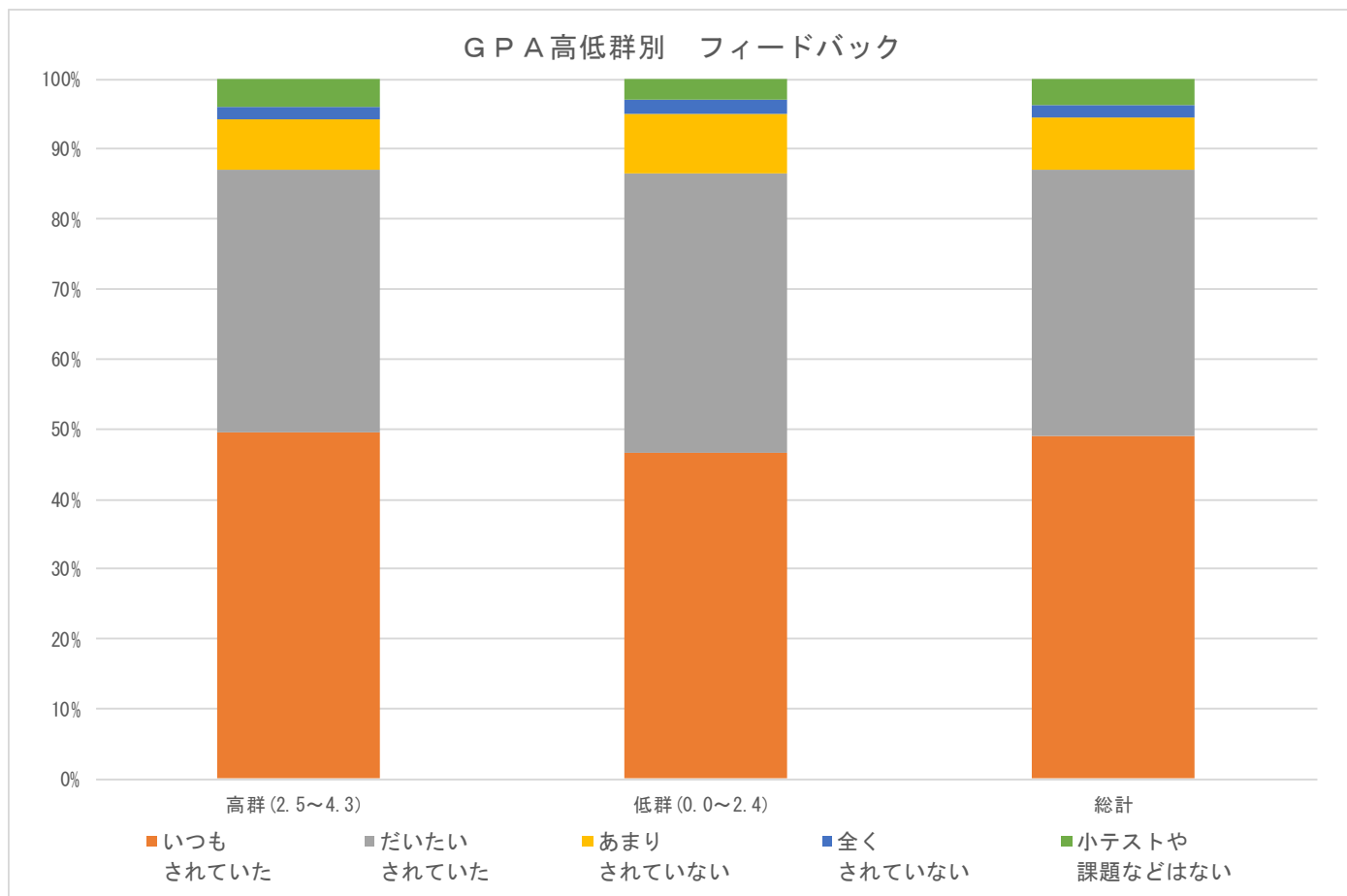
	回答件数	いつも されていた	だいたい されていた	あまり されていない	全く されていない	小テストや 課題などはない
教養演習	266	34.2%	45.9%	13.2%	1.9%	4.9%
英語表現	1,040	47.4%	39.2%	7.7%	2.5%	3.2%
初習外国	228	51.8%	39.0%	4.8%	1.8%	2.6%
日本語表現	102	61.8%	32.4%	2.9%	2.0%	1.0%
情報処理	391	38.9%	47.8%	10.2%	2.8%	0.3%
教養基礎	1,268	48.6%	37.9%	9.0%	2.1%	2.4%
キャリア	147	32.0%	49.7%	7.5%	2.0%	8.8%
グロ学部	151	62.3%	29.8%	6.6%	0.7%	0.7%
グロコミ学科	421	52.7%	35.2%	5.5%	1.2%	5.5%
英語コミ学科	436	54.8%	33.5%	4.6%	2.1%	5.1%
人間学科	1,229	54.4%	34.9%	5.7%	0.7%	4.3%
現代経営	998	46.2%	38.2%	8.3%	2.3%	5.0%
合計	6,677	48.9%	38.1%	7.5%	1.9%	3.7%

学年別集計



	回答件数	いつも されていた	だいたい されていた	あまり されていない	全く されていない	小テストや 課題などはない
1年生	2,773	42.6%	43.0%	10.0%	2.0%	2.4%
2年生	1,882	51.4%	37.0%	5.4%	2.3%	3.9%
3年生	1,474	53.3%	34.1%	6.1%	1.6%	4.9%
4年生	548	60.2%	27.6%	5.5%	0.7%	6.0%
合計	6,677	48.9%	38.1%	7.5%	1.9%	3.7%

GPA 高低群別集計



	回答件数	いつも されていた	だいたい されていた	あまり されていない	全く されていない	小テストや 課題などはない
高群 (2.5~4.3)	5,264	49.5%	37.5%	7.2%	1.8%	3.9%
低群 (0.0~2.4)	1,413	46.6%	40.1%	8.4%	2.2%	2.8%
総計	6,677	48.9%	38.1%	7.5%	1.9%	3.7%