

東洋学園大学 授業評価 2024 年度 秋学期 【全体傾向】

2025年2月

FD 委員会

目次

I	時系列比較.....	1
II	全体回答率比較.....	3
III	学科別回答率.....	4
IV	学年別回答率.....	5
V	学科×学年別回答率.....	6
VI	GPA 別回答率	7
VII	全体・科目群別・学年別・GPA 群別集計結果	
	Q1	10
	Q2	13
	Q3	16
	Q4	19
	Q5	22
	Q6	25
	Q7	28
	Q8	31

I 時系列比較

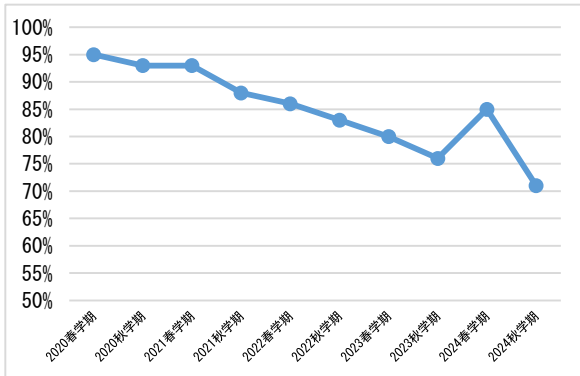
全体

■各設問のポジティブ回答の割合（各単一回答）

◆欠席回数

あなたがこの授業を欠席した（出席に代わる課題の未提出）回数は何回ですか。

割合：0回・1～2回

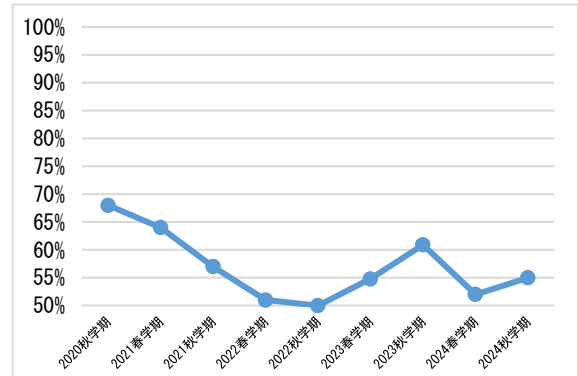


2020 春学期	95%
2020 秋学期	93%
2021 春学期	93%
2021 秋学期	88%
2022 春学期	86%
2022 秋学期	83%
2023 春学期	80%
2023 秋学期	76%
2024 春学期	85%
2024 秋学期	71%

◆学修時間

あなたは、この授業の事前・事後学修に、1週間でどの程度の時間を費やしましたか。

割合：3時間以上・2時間～3時間未満・1時間～2時間未満・30分以上1時間未満

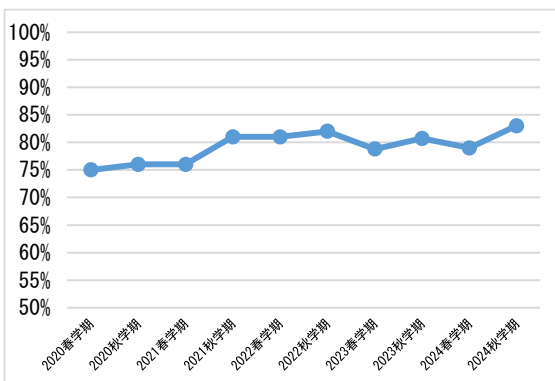


2020 春学期	70%
2020 秋学期	68%
2021 春学期	64%
2021 秋学期	57%
2022 春学期	51%
2022 秋学期	50%
2023 春学期	55%
2023 秋学期	61%
2024 春学期	52%
2024 秋学期	55%

◆達成度

あなたは、この授業で説明された到達目標が達成できましたか。

割合：できた・だいたいできた

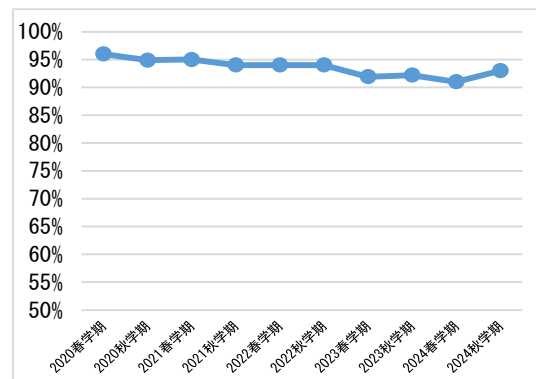


2020 春学期	75%
2020 秋学期	76%
2021 春学期	76%
2021 秋学期	81%
2022 春学期	81%
2022 秋学期	82%
2023 春学期	79%
2023 秋学期	81%
2024 春学期	79%
2024 秋学期	83%

◆工夫

この授業では、あなたが事前・事後学修に取り組めるような工夫がされていたか（課題や宿題が出されたり、教材のアーカイブ・過去資料の配布・参考資料が提示されたりなど）。

割合：されていた・時々されていた

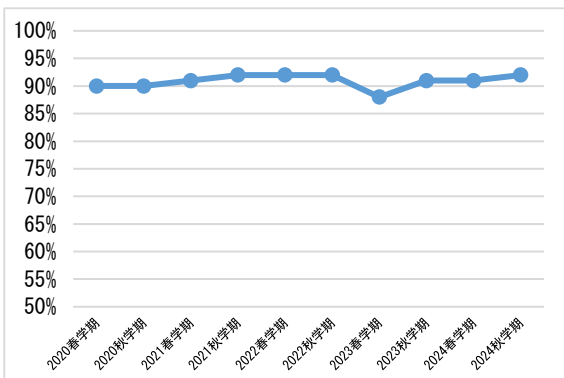


2020 春学期	96%
2020 秋学期	95%
2021 春学期	95%
2021 秋学期	94%
2022 春学期	94%
2022 秋学期	94%
2023 春学期	92%
2023 秋学期	92%
2024 春学期	91%
2024 秋学期	93%

◆教科書・資料の効果

この授業で配布あるいは提示された資料や使用された教科書は、あなたが授業内容を理解する上で効果的でしたか。

割合：かなり効果的だった・やや効果的だった

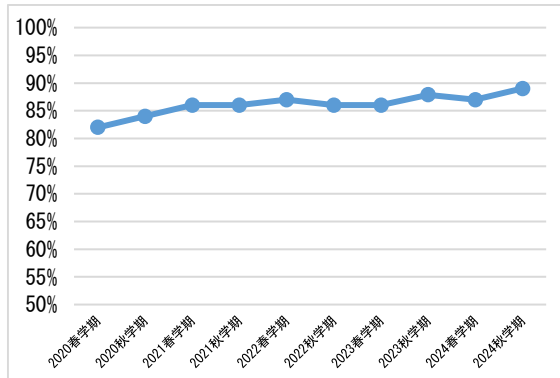


2020 春学期	90%
2020 秋学期	90%
2021 春学期	91%
2021 秋学期	92%
2022 春学期	92%
2022 秋学期	92%
2023 春学期	88%
2023 秋学期	91%
2024 春学期	91%
2024 秋学期	92%

◆発言・質問機会

この授業では、質問の機会や他の学生の意見や質問を知る機会があなたに与えられていましたか。

割合：いつも与えられていた・だいたい与えられていた

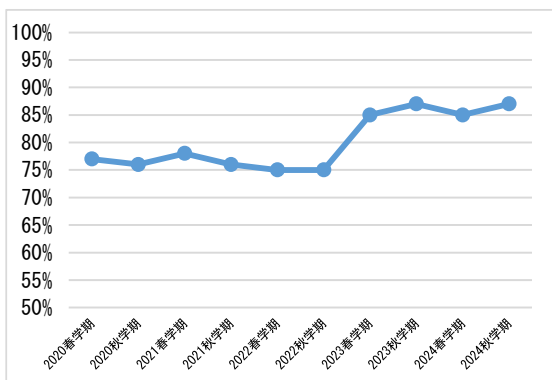


2020 春学期	82%
2020 秋学期	84%
2021 春学期	86%
2021 秋学期	86%
2022 春学期	87%
2022 秋学期	86%
2023 春学期	86%
2023 秋学期	88%
2024 春学期	87%
2024 秋学期	89%

◆フィードバック

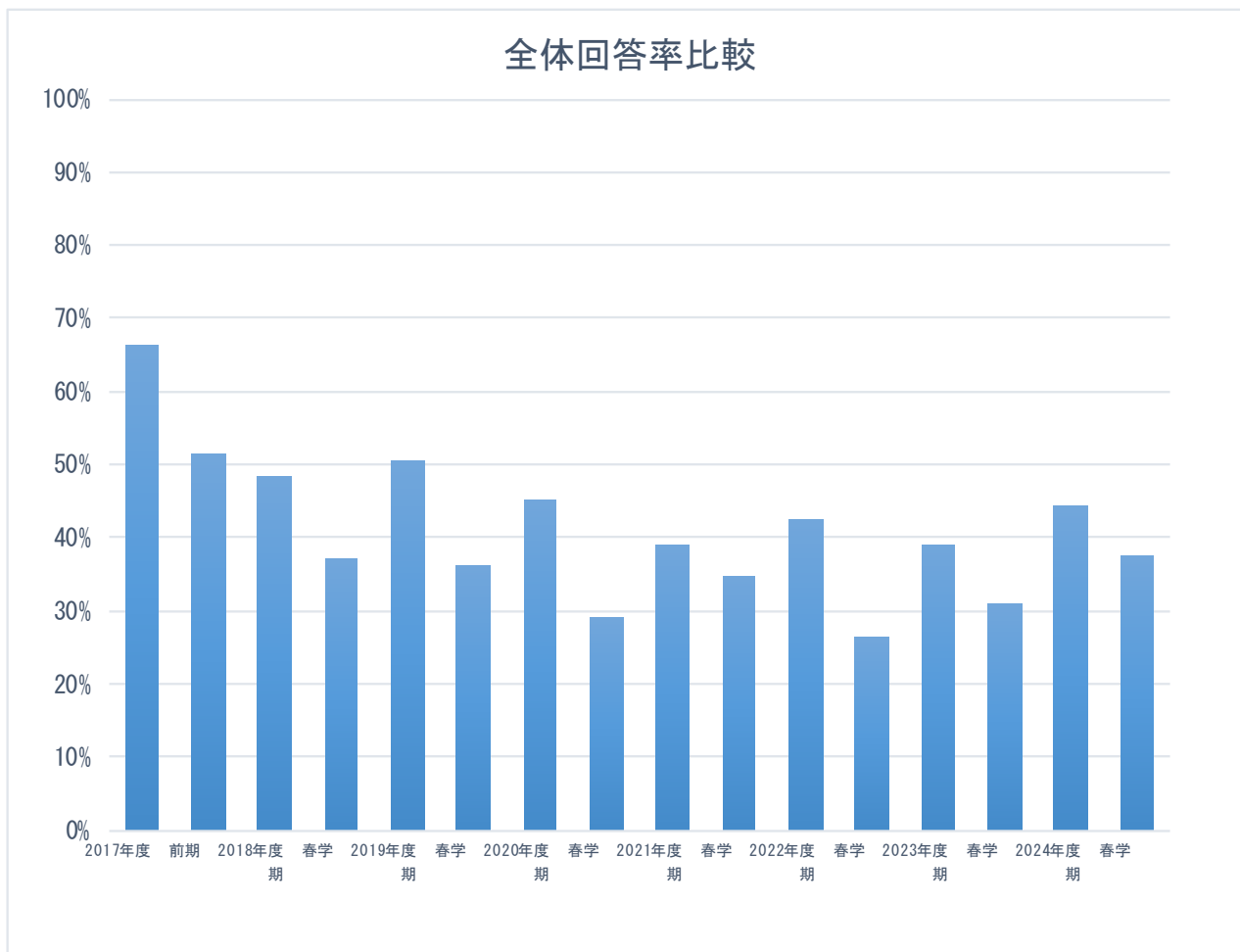
この授業では、小テスト・課題の答え合わせやコメント（全体に向けたものも含む）があり、あなたの学修に生かせるような工夫がされていましたか。

割合：いつもされていた・だいたいされていた



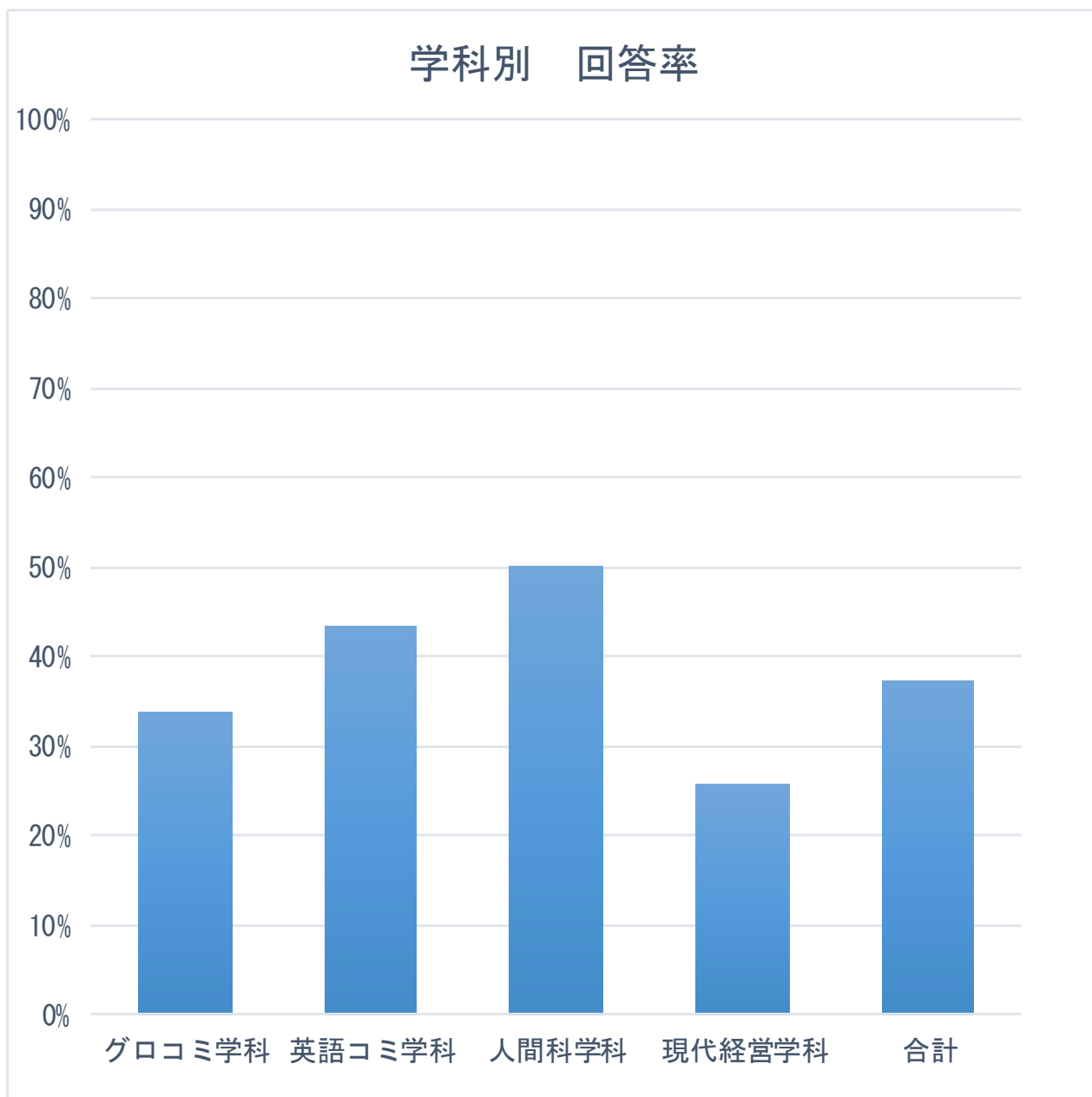
2020 春学期	77%
2020 秋学期	76%
2021 春学期	78%
2021 秋学期	76%
2022 春学期	75%
2022 秋学期	75%
2023 春学期	85%
2023 秋学期	87%
2024 春学期	85%
2024 秋学期	87%

Ⅱ 全体回答率比較



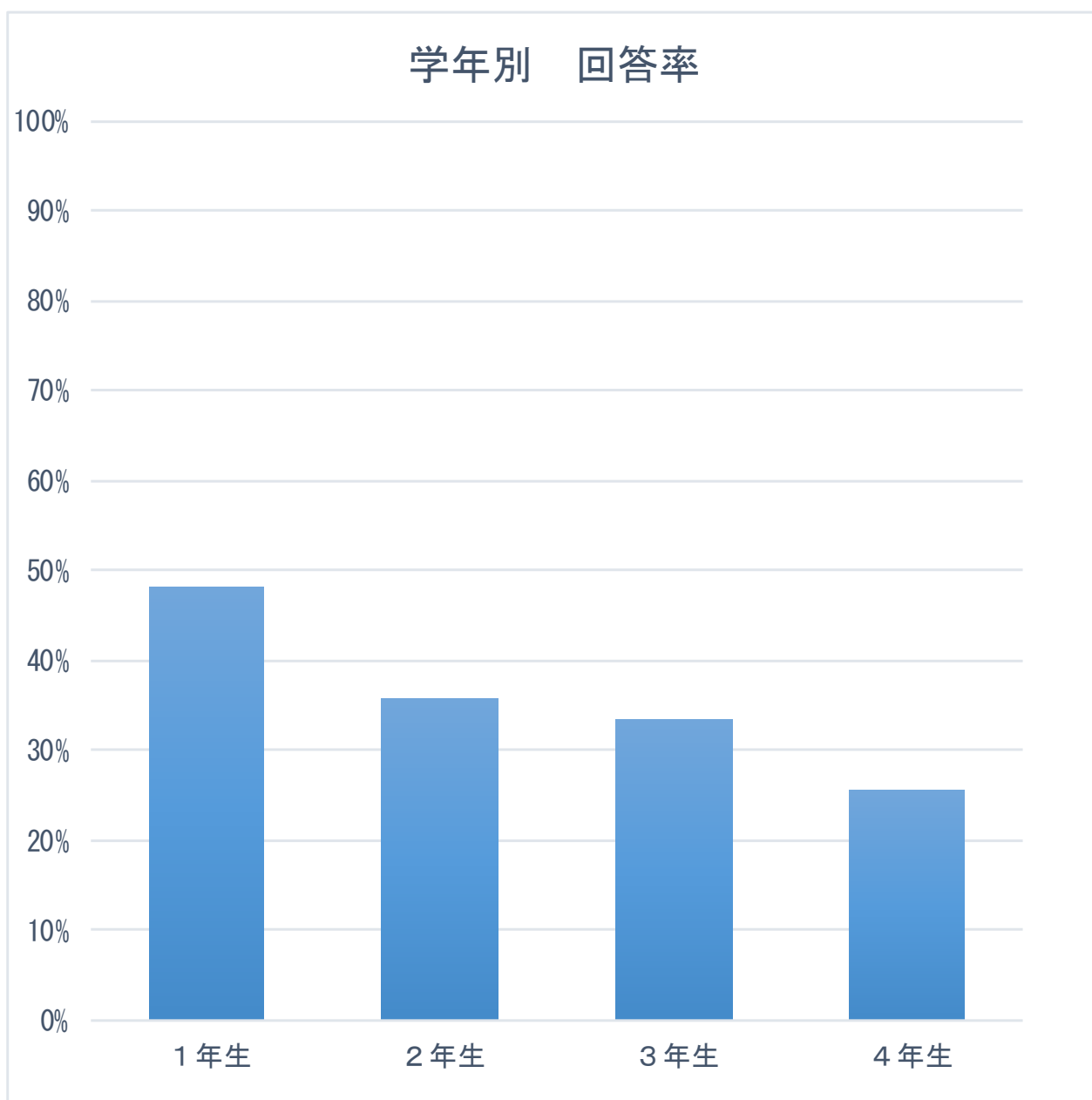
アンケート実施時期	回答対象総数	回答数	回答率	備考
2017年度 前期	24,482	16,256	66.4%	
2017年度 後期	22,694	11,691	51.5%	Webアンケート開始
2018年度 春学期	25,130	12,174	48.4%	
2018年度 秋学期	23,967	8,934	37.3%	
2019年度 春学期	25,760	13,031	50.6%	
2019年度 秋学期	25,053	9,060	36.2%	
2020年度 春学期	26,880	12,180	45.3%	オンライン授業
2020年度 秋学期	26,601	7,739	29.1%	オンライン授業 一部対面
2021年度 春学期	25,694	10,056	39.1%	オンライン授業 一部対面
2021年度 秋学期	24,478	8,463	34.6%	オンライン授業 一部対面
2022年度 春学期	25,094	10,629	42.4%	オンライン授業 一部対面
2022年度 秋学期	24,593	6,441	26.2%	オンライン授業 一部対面
2023年度 春学期	21,403	8,379	39.1%	対面授業 一部オンライン
2023年度 秋学期	21,540	6,677	31.0%	対面授業 一部オンライン
2024年度 春学期	19,118	8,474	44.3%	対面授業 一部オンライン
2024年度 秋学期	19,808	7,419	37.5%	対面授業 一部オンライン

Ⅲ 学科別回答率



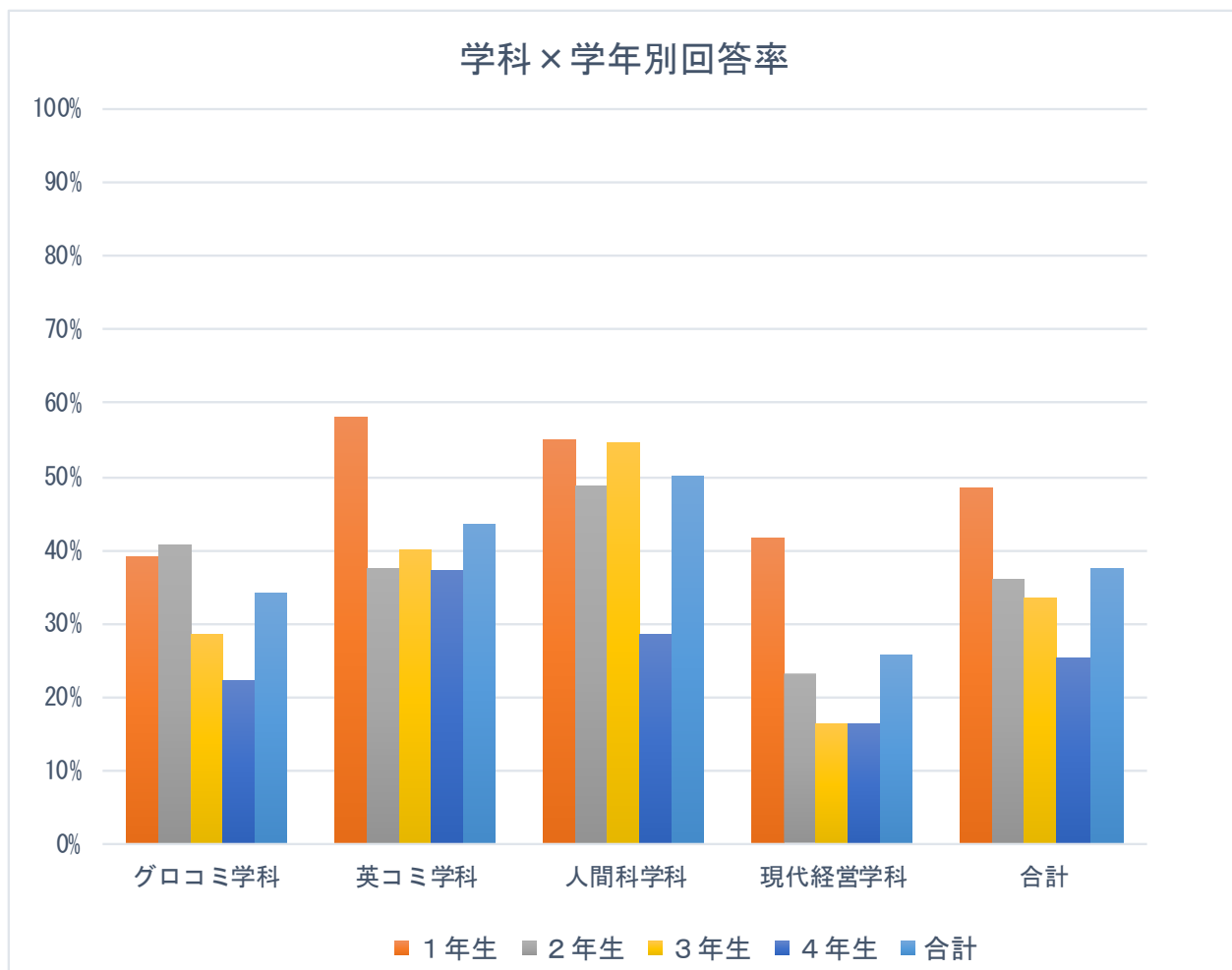
	合計	回答	未回答	回答率
グロコミ学科	3179	1080	2099	34.0%
英語コミ学科	2253	980	1273	43.5%
人間科学科	6805	3412	3393	50.1%
現代経営学科	7571	1947	5624	25.7%
合計	19808	7419	12389	37.5%

IV 学年別回答率



	合計	回答	未回答	回答率
1年生	5575	2693	2882	48.3%
2年生	6722	2411	4311	35.9%
3年生	5027	1682	3345	33.5%
4年生	2484	633	1851	25.5%
合計	19808	7419	12389	37.5%

V 学科×学年別回答率



	対象数	回答数	1年生	2年生	3年生	4年生	合計
対象数			5575	6722	5027	2484	19808
回答数			2693	2411	1682	633	7419
グロコミ学科	3179	1080	39.2%	40.6%	28.6%	22.2%	34.0%
英コミ学科	2253	980	58.1%	37.5%	40.0%	37.2%	43.5%
人間科学科	6805	3412	54.9%	48.7%	54.6%	28.6%	50.1%
現代経営学科	7571	1947	41.4%	23.2%	16.5%	16.3%	25.7%
合計	19808	7419	48.3%	35.9%	33.5%	25.5%	37.5%

VI GPA 別回答率



総数	0.0~0.9	1.0~1.9	2.0~2.4	2.5~2.9	3.0~3.4	3.5~4.3
7,419	1.4%	12.1%	13.9%	20.9%	23.5%	28.1%

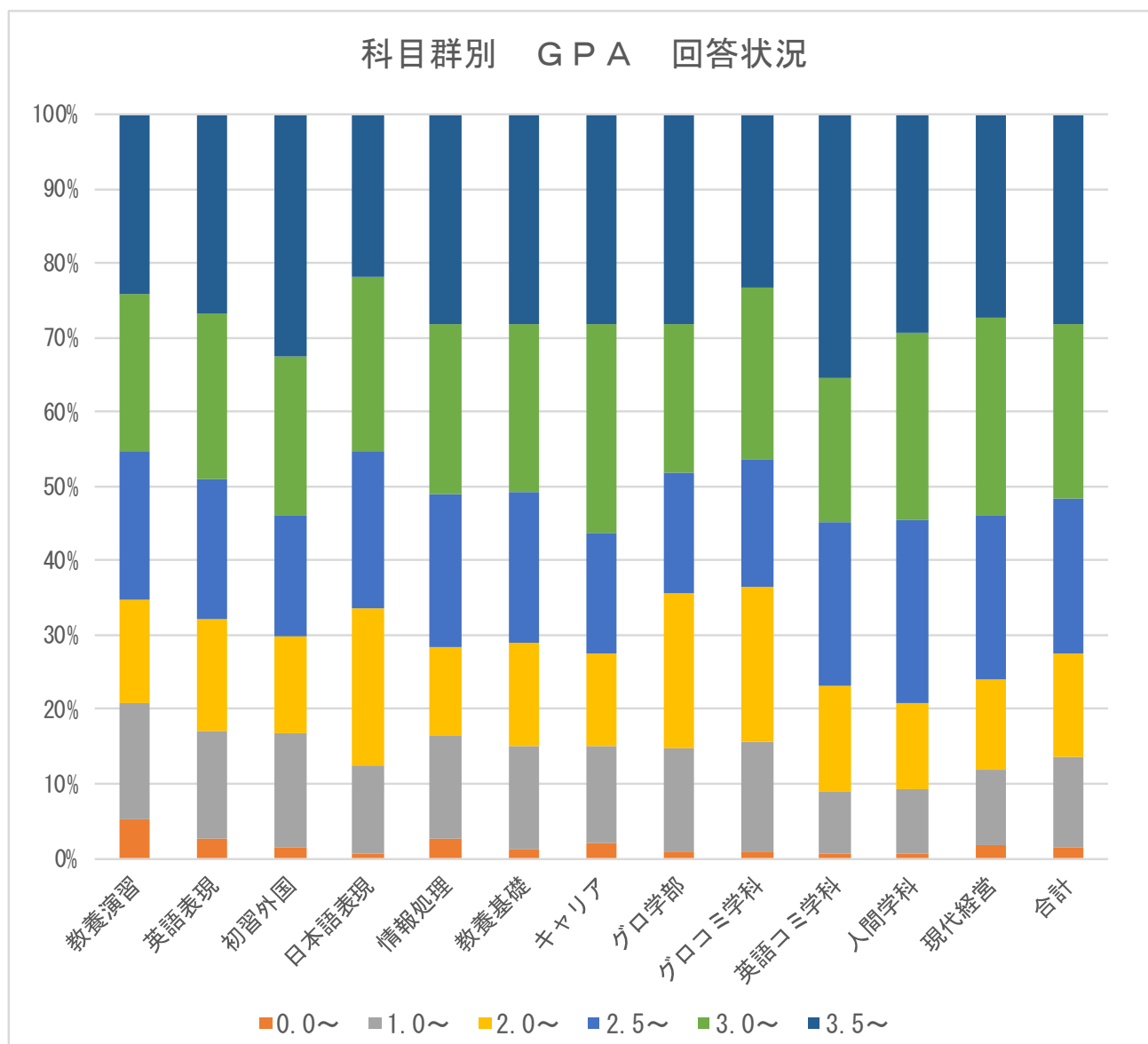
● アンケート対象件数

	1年生	2年生	3年生	4年生	合計
グローバル・コミュニケーション学科	701	1,121	762	595	3,179
英語コミュニケーション学科	592	544	593	524	2,253
人間科学科	2,224	2,271	1,632	678	6,805
現代経営学科	2,058	2,786	2,040	687	7,571
合計	5,575	6,722	5,027	2,484	19,808

● アンケート回答件数

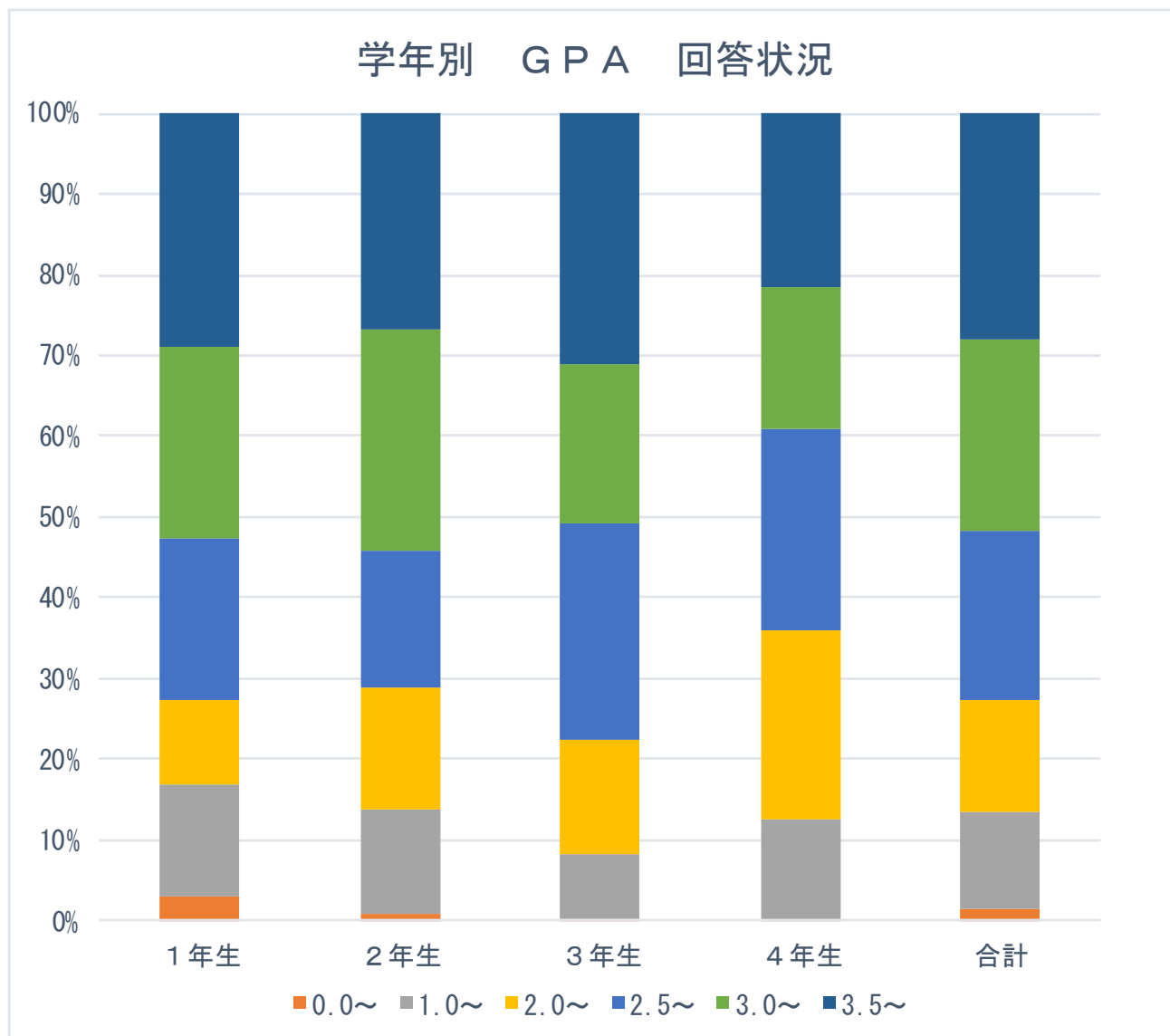
	1年生	2年生	3年生	4年生	合計
グローバル・コミュニケーション学科	275	455	218	132	1,080
英語コミュニケーション学科	344	204	237	195	980
人間科学科	1,221	1,106	891	194	3,412
現代経営学科	853	646	336	112	1,947
合計	2,693	2,411	1,682	633	7,419

科目群別集計



	回答件数	0.0~	1.0~	2.0~	2.5~	3.0~	3.5~
教養演習	318	5.3%	15.4%	14.2%	19.8%	21.1%	24.2%
英語表現	1,041	2.6%	14.6%	15.0%	18.9%	22.2%	26.7%
初習外国	222	1.4%	15.3%	13.1%	16.2%	21.6%	32.4%
日本語表現	175	0.6%	12.0%	21.1%	21.1%	23.4%	21.7%
情報処理	344	2.6%	14.0%	11.9%	20.3%	23.0%	28.2%
教養基礎	1,440	1.0%	14.1%	13.8%	20.3%	22.6%	28.2%
キャリア	153	2.0%	13.1%	12.4%	16.3%	28.1%	28.1%
グロ学部	135	0.7%	14.1%	20.7%	16.3%	20.0%	28.1%
グロコミ学科	458	0.9%	14.8%	20.7%	17.2%	22.9%	23.4%
英語コミ学科	530	0.6%	8.5%	14.2%	22.1%	19.4%	35.3%
人間学科	1,801	0.6%	8.7%	11.7%	24.4%	25.4%	29.3%
現代経営	802	1.6%	10.2%	12.3%	21.9%	26.7%	27.2%
合計	7,419	1.4%	12.1%	13.9%	20.9%	23.5%	28.1%

学年別集計

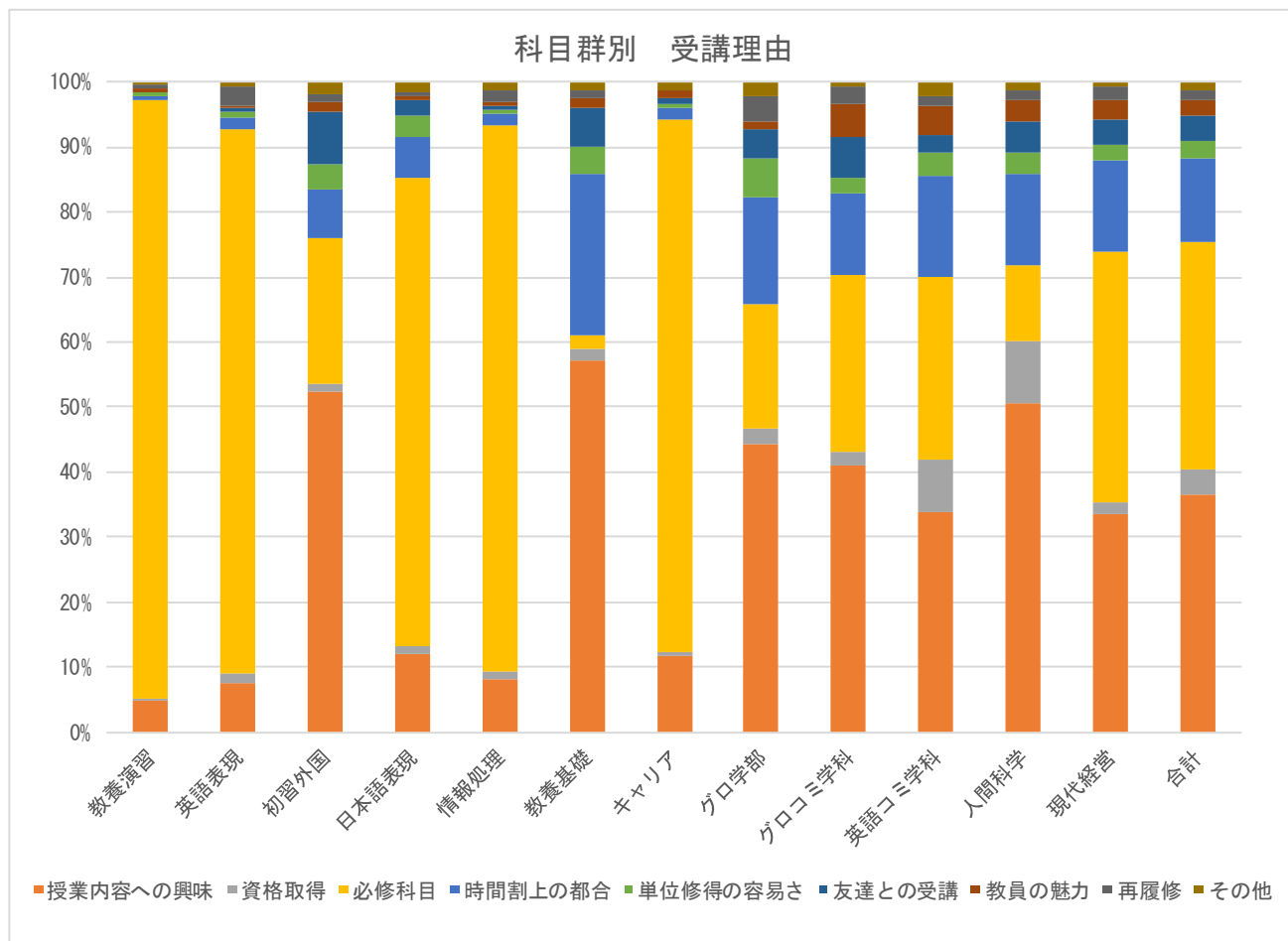


	回答件数	0.0~	1.0~	2.0~	2.5~	3.0~	3.5~
1年生	2,693	3.0%	14.0%	10.4%	19.9%	23.7%	29.0%
2年生	2,411	0.9%	12.8%	15.3%	16.8%	27.3%	26.9%
3年生	1,682	0.2%	7.9%	14.1%	26.9%	19.8%	31.0%
4年生	633	0.0%	12.6%	23.2%	25.1%	17.5%	21.5%
合計	7,419	1.4%	12.1%	13.9%	20.9%	23.5%	28.1%

Ⅶ 全体・科目群・学年別・GPA 群別 集計結果

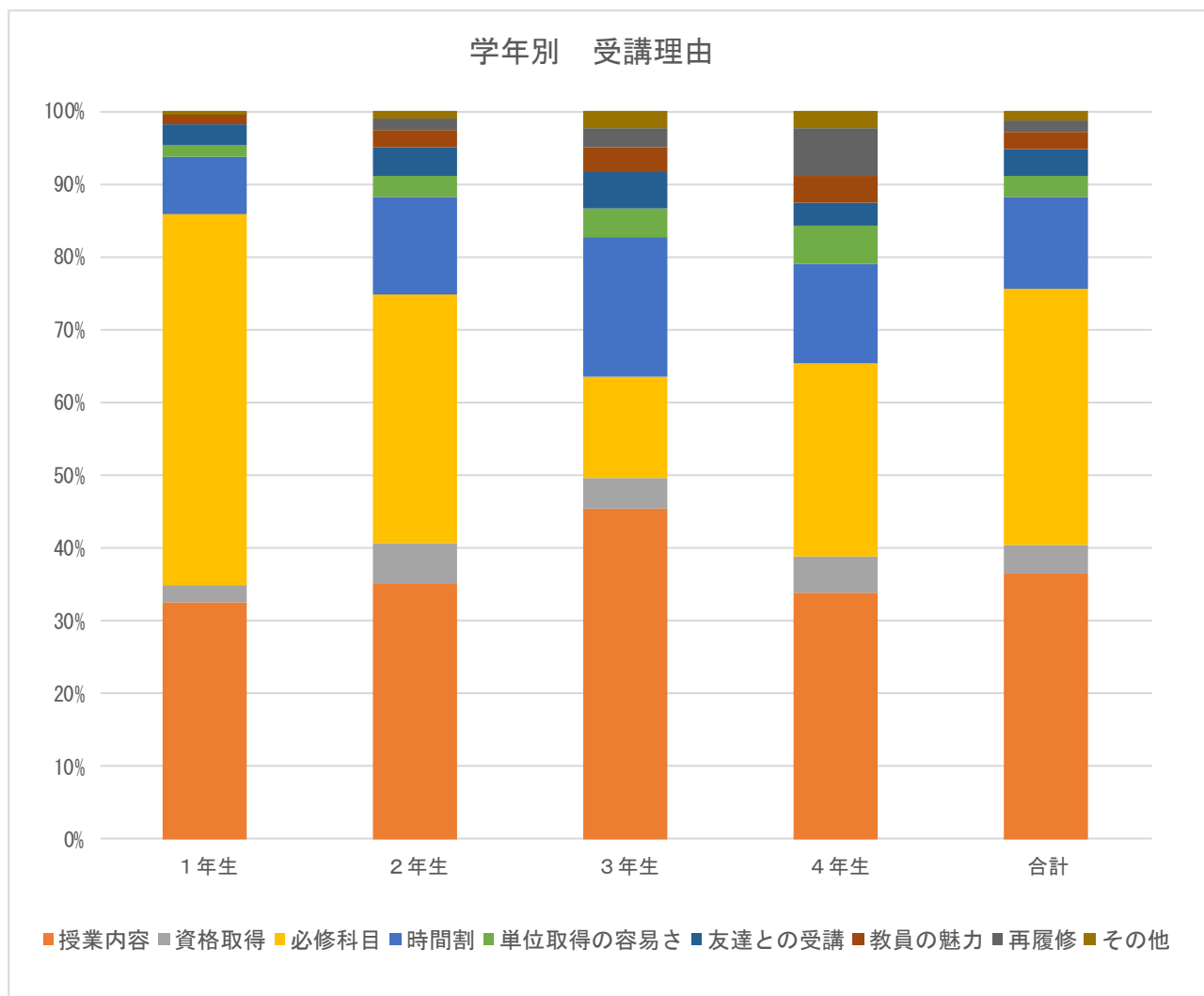
Q1. この授業を受講した理由を教えてください。(最も当てはまるものを1つ選択)

科目群別集計



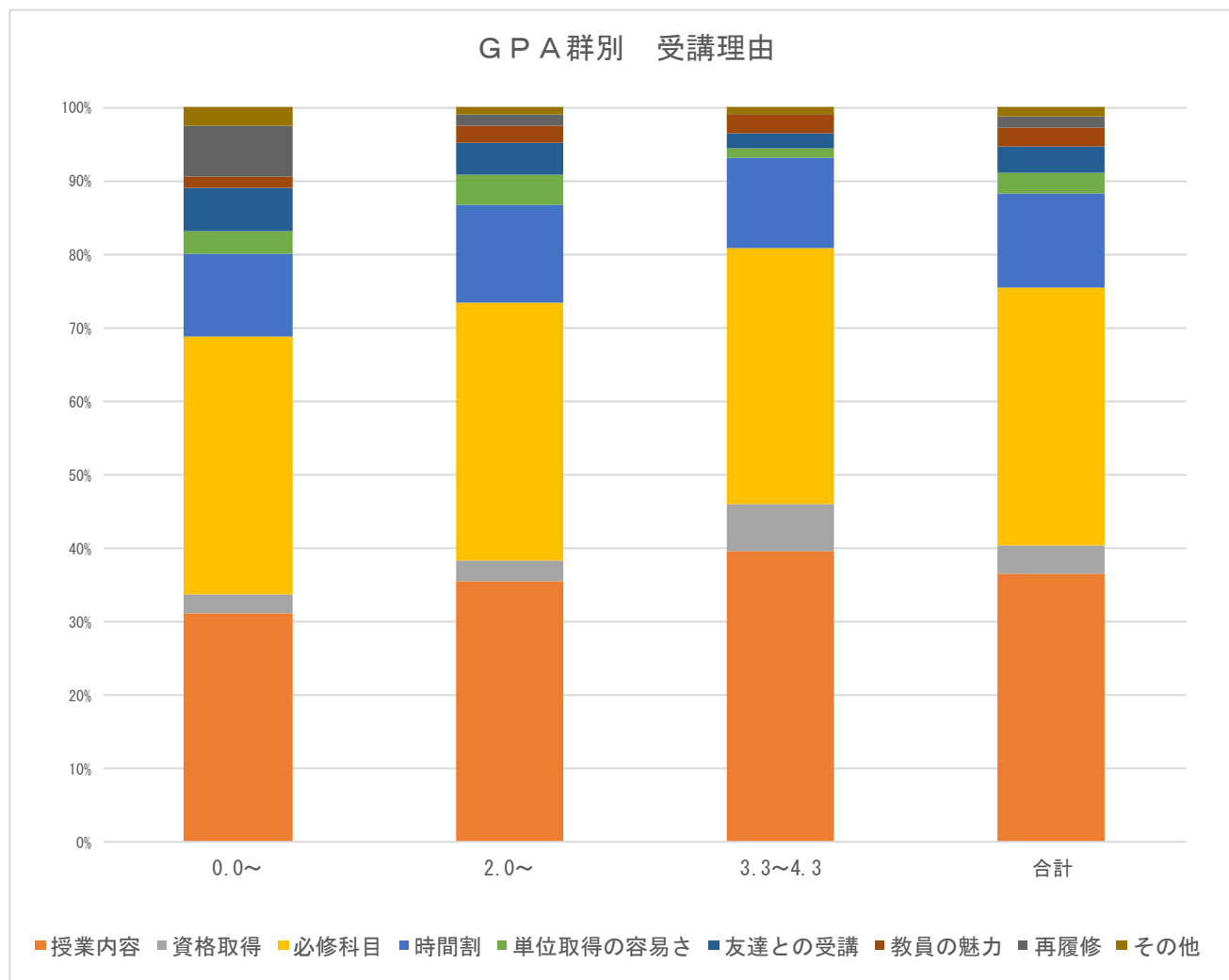
	回答件数	授業内容への興味	資格取得	必修科目	時間割上の都合	単位修得の容易さ	友達との受講	教員の魅力	再履修	その他
教養演習	318	4.7%	0.3%	92.1%	0.6%	0.6%	0.0%	0.6%	0.6%	0.3%
英語表現	1,041	7.6%	1.5%	83.7%	1.8%	0.9%	0.6%	0.4%	2.9%	0.7%
初習外国	222	52.3%	1.4%	22.5%	7.2%	4.1%	8.1%	1.4%	1.4%	1.8%
日本語表現	175	12.0%	1.1%	72.0%	6.3%	3.4%	2.3%	0.6%	0.6%	1.7%
情報処理	344	8.1%	1.2%	84.0%	1.7%	0.6%	0.6%	0.6%	2.0%	1.2%
教養基礎	1,440	57.1%	1.9%	1.9%	25.0%	4.2%	5.9%	1.4%	1.2%	1.4%
キャリア	153	11.8%	0.7%	81.7%	2.0%	0.7%	0.7%	1.3%	0.0%	1.3%
グロ学部	135	44.4%	2.2%	19.3%	16.3%	5.9%	4.4%	1.5%	3.7%	2.2%
グロコミ学科	458	41.0%	2.0%	27.3%	12.4%	2.4%	6.3%	5.2%	2.6%	0.7%
英語コミ学科	530	33.8%	8.1%	28.1%	15.5%	3.8%	2.5%	4.7%	1.5%	2.1%
人間科学	1,801	50.5%	9.6%	11.7%	14.1%	3.3%	4.6%	3.6%	1.3%	1.3%
現代経営	802	33.4%	2.0%	38.5%	14.1%	2.2%	4.0%	3.0%	2.1%	0.6%
合計	7,419	36.4%	4.0%	35.1%	12.7%	2.8%	3.7%	2.3%	1.7%	1.2%

学年別集計



	回答件数	授業内容	資格取得	必修科目	時間割	単位取得の容易さ	友達との受講	教員の魅力	再履修	その他
1年生	2,693	32.5%	2.4%	51.0%	7.8%	1.6%	3.0%	1.2%	0.0%	0.5%
2年生	2,411	35.3%	5.5%	34.2%	13.5%	2.9%	3.7%	2.5%	1.7%	0.9%
3年生	1,682	45.4%	4.2%	14.0%	19.2%	3.7%	5.2%	3.4%	2.6%	2.3%
4年生	633	34.0%	4.9%	26.5%	13.7%	5.1%	3.3%	3.6%	6.6%	2.2%
合計	7,419	36.4%	4.0%	35.1%	12.7%	2.8%	3.7%	2.3%	1.7%	1.2%

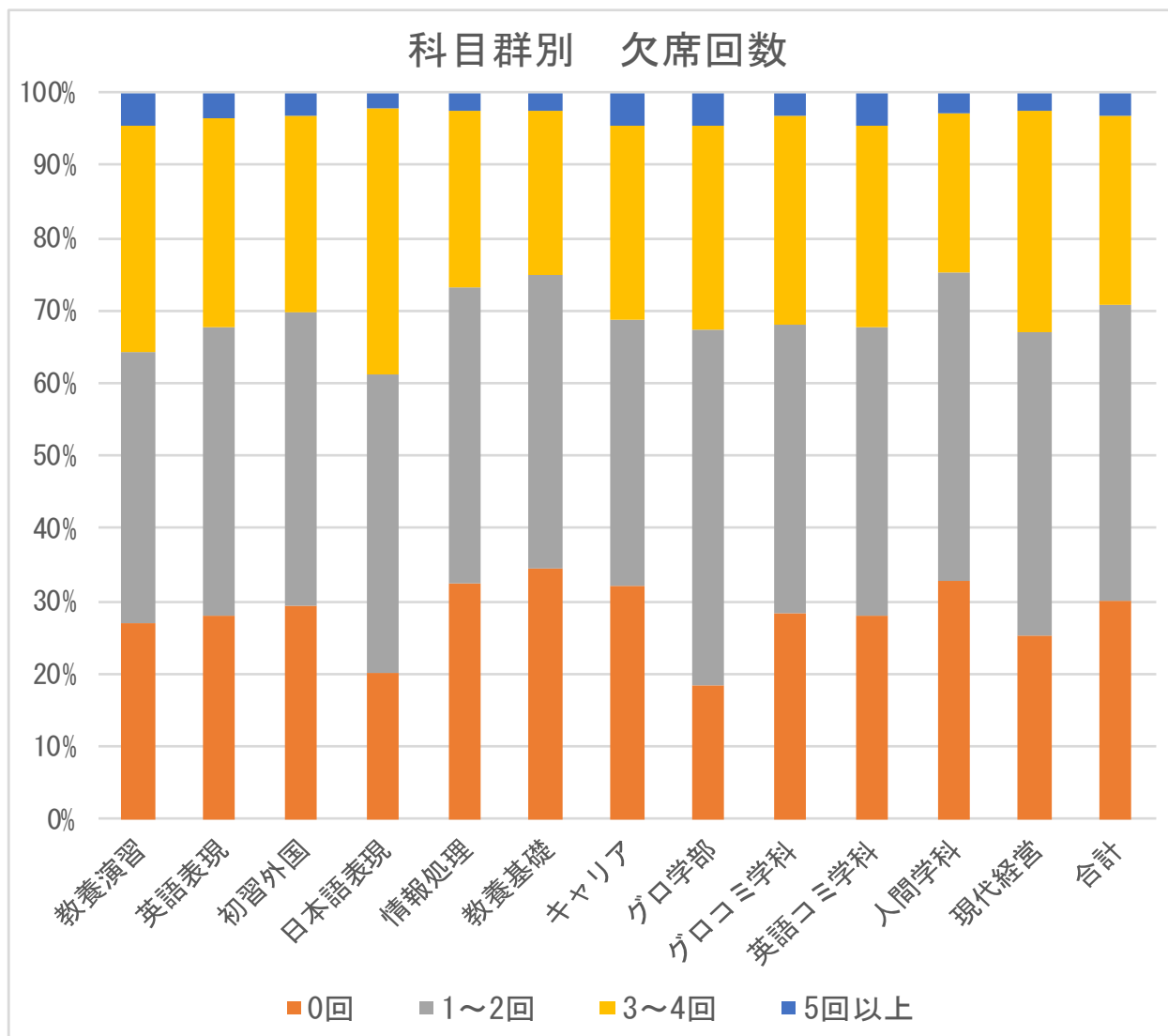
GPA 群別集計



	回答件数	授業内容	資格取得	必修科目	時間割	単位取得の容易さ	友達との受講	教員の魅力	再履修	その他
0.0~	1,004	31.2%	2.5%	35.1%	11.4%	3.0%	6.1%	1.4%	6.9%	2.6%
2.0~	3,709	35.5%	2.8%	35.1%	13.5%	3.9%	4.4%	2.5%	1.5%	0.9%
3.3~4.3	2,706	39.7%	6.3%	35.0%	12.2%	1.3%	2.0%	2.5%	0.0%	1.0%
合計	7,419	36.4%	4.0%	35.1%	12.7%	2.8%	3.7%	2.3%	1.7%	1.2%

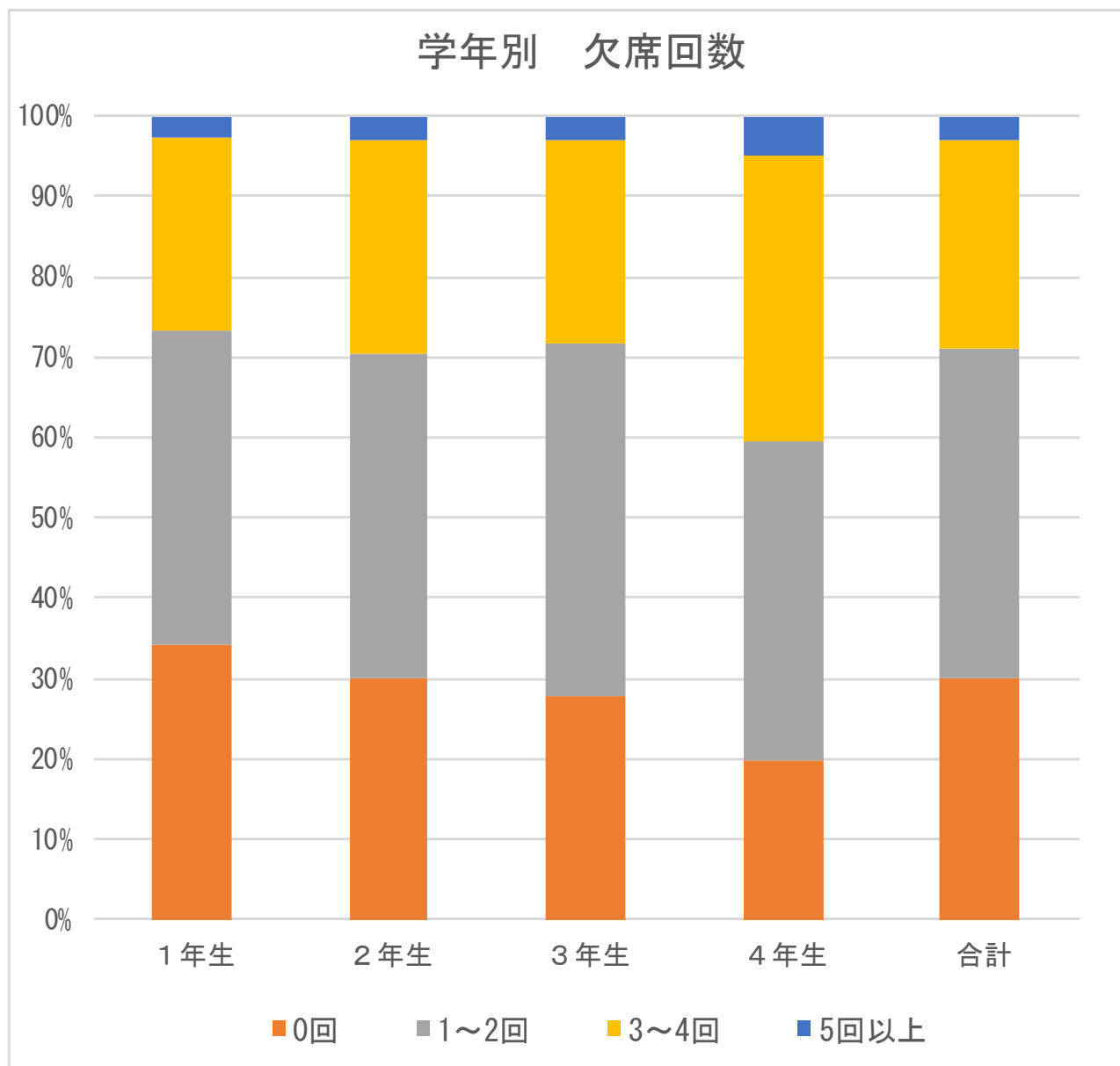
Q2. あなたがこの授業を欠席した（出席に代わる課題の未提出）回数は何回ですか。

科目群別集計



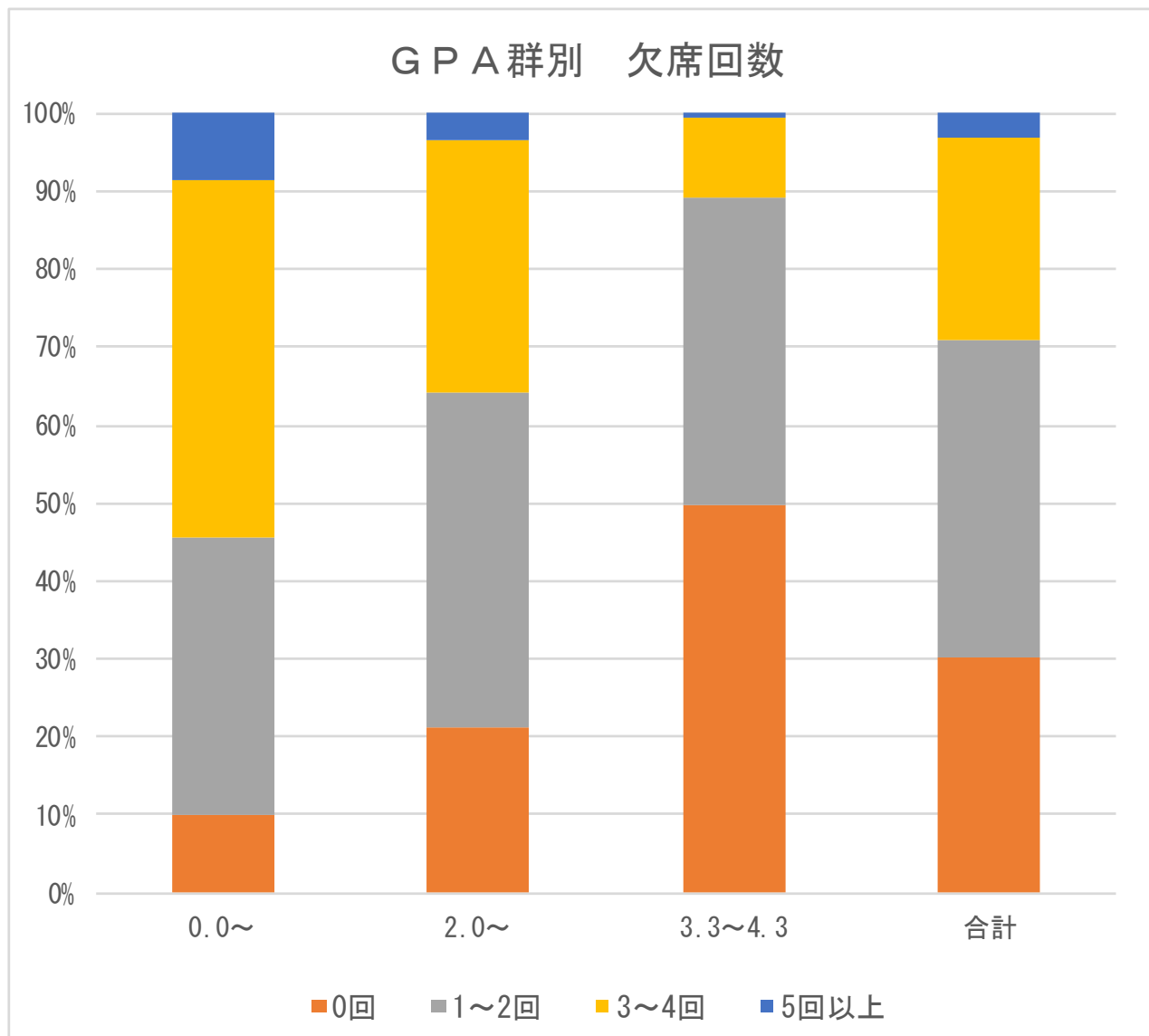
	回答件数	0回	1~2回	3~4回	5回以上
教養演習	318	27.0%	37.1%	31.4%	4.4%
英語表現	1,041	28.1%	39.5%	28.7%	3.7%
初習外国	222	29.3%	40.5%	27.0%	3.2%
日本語表現	175	20.0%	41.1%	36.6%	2.3%
情報処理	344	32.6%	40.7%	24.4%	2.3%
教養基礎	1,440	34.4%	40.4%	22.6%	2.5%
キャリア	153	32.0%	36.6%	26.8%	4.6%
グロ学部	135	18.5%	48.9%	28.1%	4.4%
グロコミ学科	458	28.2%	39.7%	29.0%	3.1%
英語コミ学科	530	28.1%	39.6%	27.7%	4.5%
人間学科	1,801	32.8%	42.5%	21.9%	2.8%
現代経営	802	25.2%	41.9%	30.4%	2.5%
合計	7,419	30.1%	40.8%	26.0%	3.1%

学年別集計



	回答件数	0回	1~2回	3~4回	5回以上
1年生	2,693	34.1%	39.3%	23.8%	2.8%
2年生	2,411	29.9%	40.5%	26.5%	3.1%
3年生	1,682	27.7%	44.1%	25.3%	2.9%
4年生	633	19.7%	39.8%	35.7%	4.7%
合計	7,419	30.1%	40.8%	26.0%	3.1%

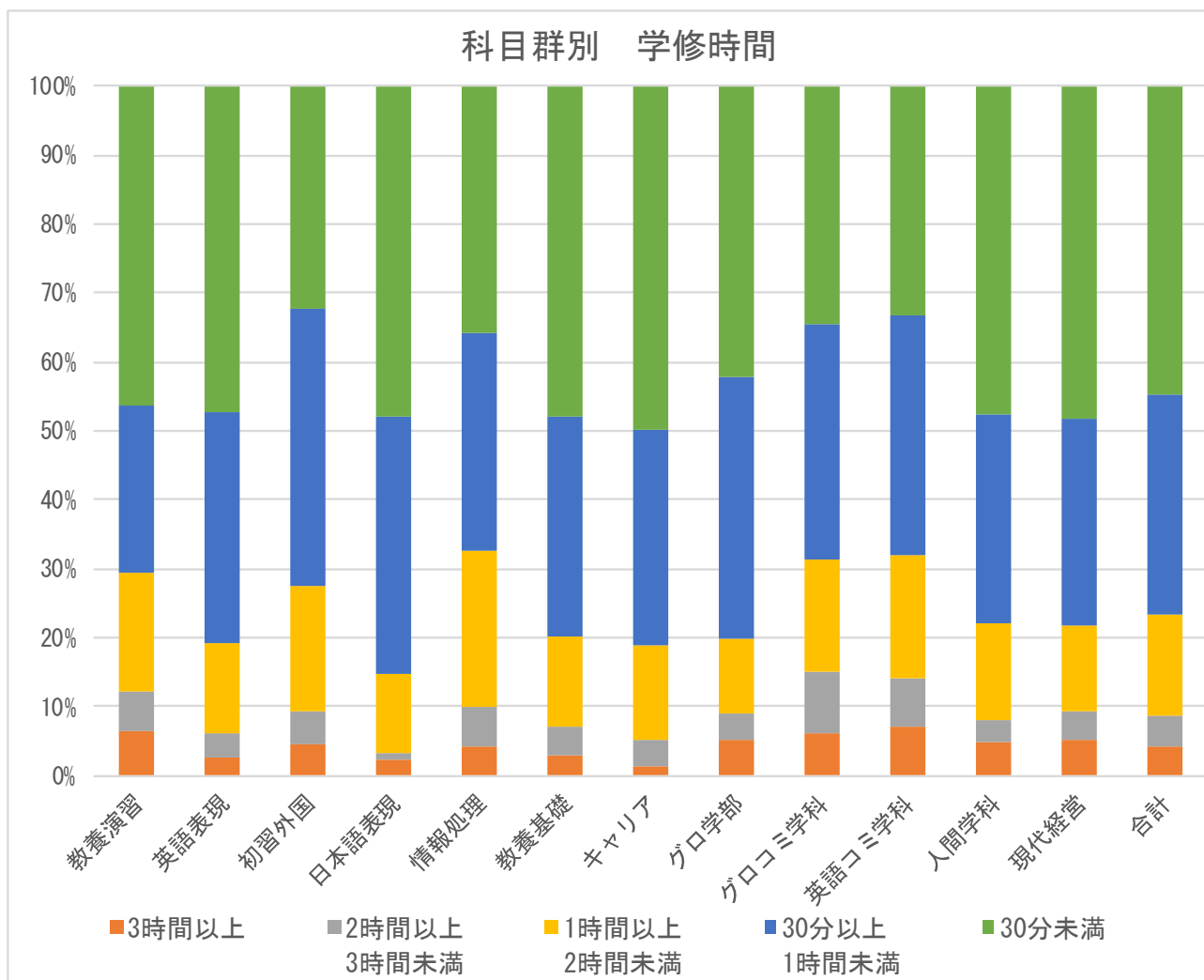
GPA 群別集計



	回答件数	0回	1~2回	3~4回	5回以上
0.0~	1,004	9.9%	35.7%	46.0%	8.5%
2.0~	3,709	21.2%	43.1%	32.2%	3.5%
3.3~4.3	2,706	49.8%	39.5%	10.2%	0.5%
合計	7,419	30.1%	40.8%	26.0%	3.1%

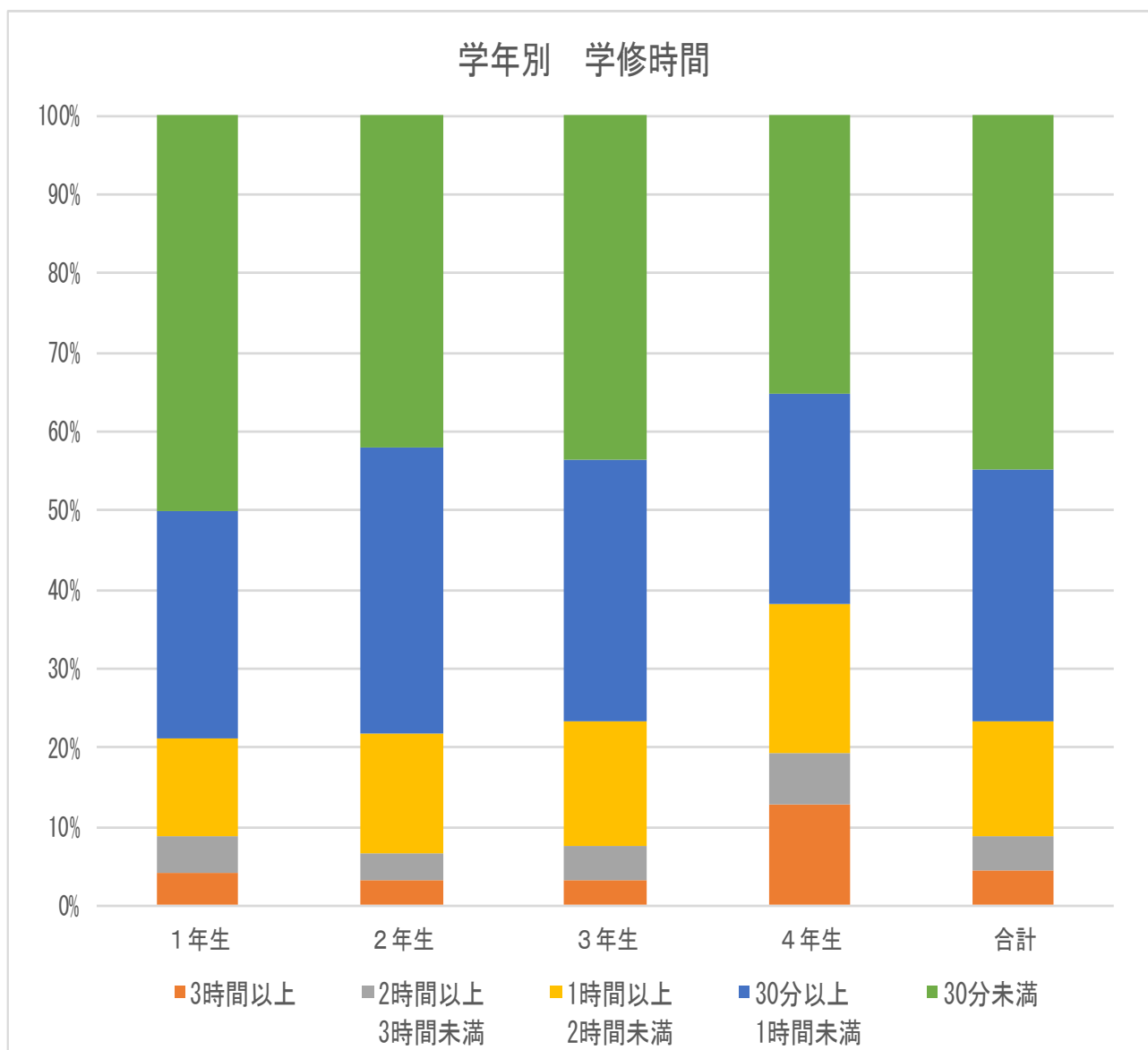
Q3. あなたは、この授業の事前・事後学修に、1週間でどの程度の時間を費やしましたか。

科目群別集計



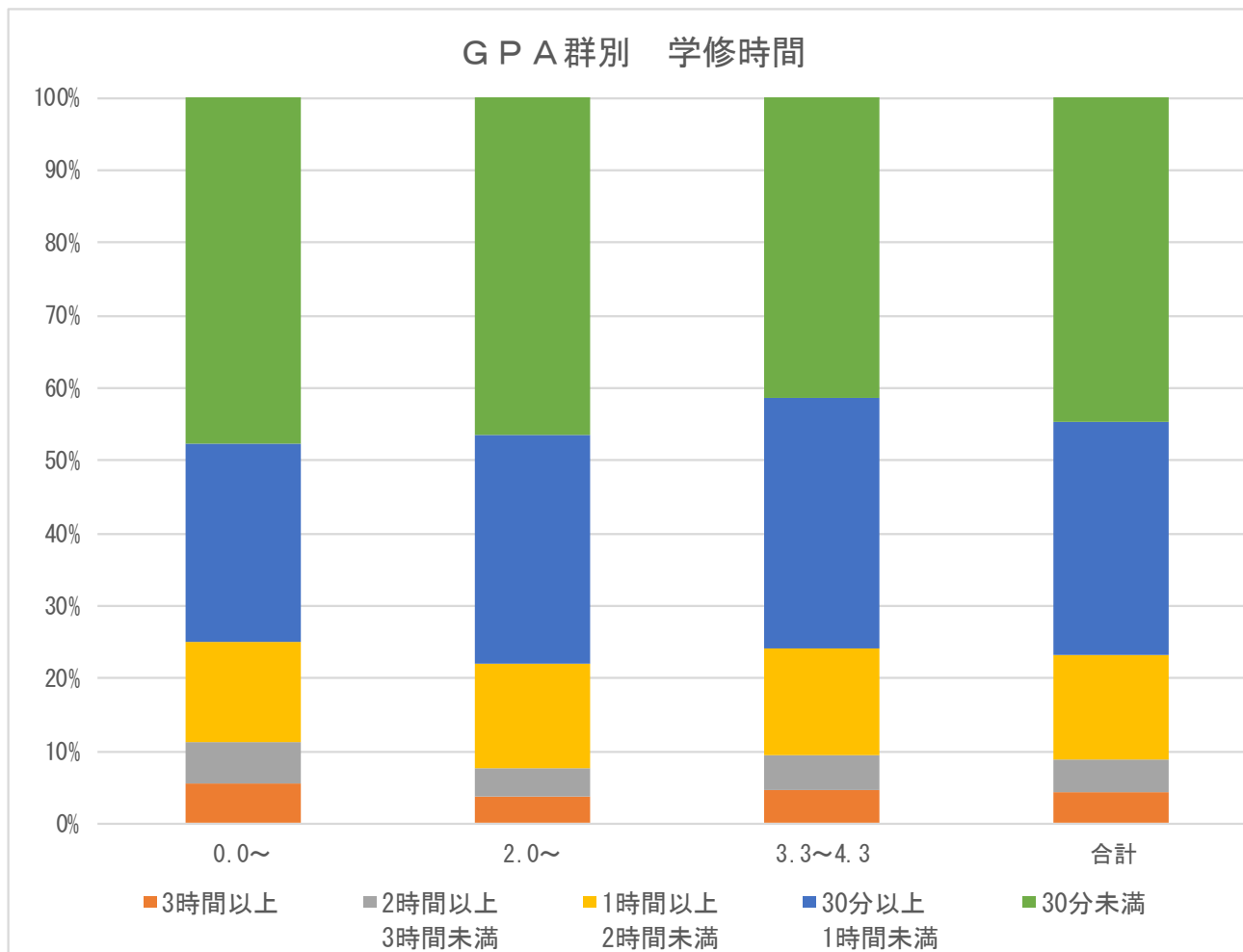
	回答件数	3時間以上	2時間以上 3時間未満	1時間以上 2時間未満	30分以上 1時間未満	30分未満
教養演習	318	6.6%	5.7%	17.3%	24.2%	46.2%
英語表現	1,041	2.5%	3.7%	13.1%	33.5%	47.2%
初習外国	222	4.5%	5.0%	18.0%	40.1%	32.4%
日本語表現	175	2.3%	1.1%	11.4%	37.1%	48.0%
情報処理	344	4.4%	5.5%	22.7%	31.7%	35.8%
教養基礎	1,440	2.9%	4.2%	13.0%	32.0%	47.9%
キャリア	153	1.3%	3.9%	13.7%	31.4%	49.7%
グロ学部	135	5.2%	3.7%	11.1%	37.8%	42.2%
グロコミ学科	458	6.1%	9.0%	16.2%	34.3%	34.5%
英語コミ学科	530	7.0%	7.2%	17.9%	34.7%	33.2%
人間学科	1,801	5.0%	3.0%	14.0%	30.4%	47.6%
現代経営	802	5.4%	3.9%	12.7%	29.8%	48.3%
合計	7,419	4.4%	4.4%	14.5%	32.0%	44.7%

学年別集計



	回答件数	3時間以上	2時間以上 3時間未満	1時間以上 2時間未満	30分以上 1時間未満	30分未満
1年生	2,693	4.2%	4.5%	12.4%	28.9%	50.0%
2年生	2,411	3.1%	3.7%	15.0%	36.3%	42.0%
3年生	1,682	3.3%	4.3%	15.5%	33.1%	43.7%
4年生	633	12.8%	6.6%	18.6%	26.7%	35.2%
合計	7,419	4.4%	4.4%	14.5%	32.0%	44.7%

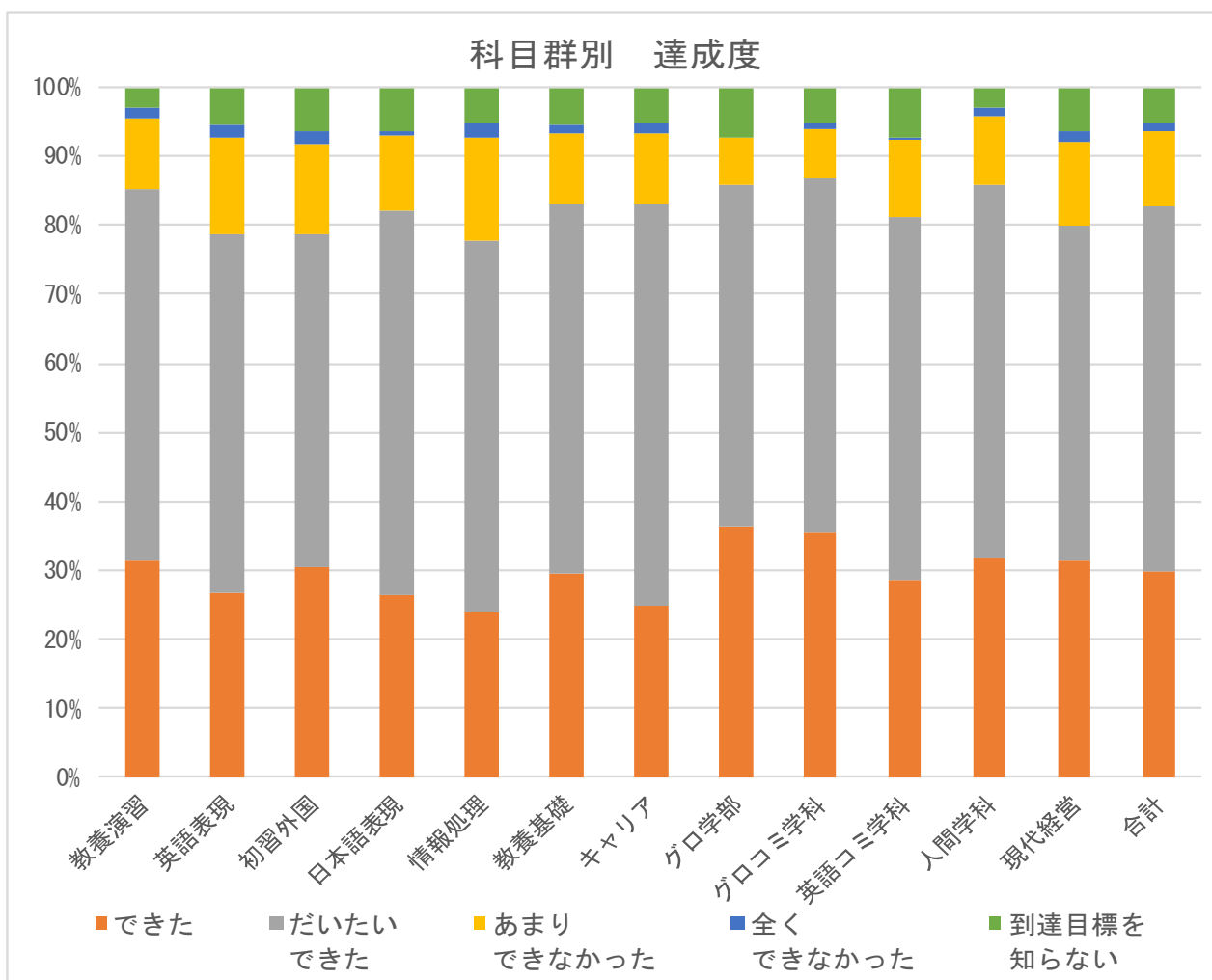
GPA 群別集計



	回答件数	3時間以上	2時間以上 3時間未満	1時間以上 2時間未満	30分以上 1時間未満	30分未満
0.0~	1,004	5.5%	5.9%	13.6%	27.2%	47.8%
2.0~	3,709	3.8%	3.7%	14.5%	31.6%	46.3%
3.3~4.3	2,706	4.7%	4.7%	14.8%	34.4%	41.4%
合計	7,419	4.4%	4.4%	14.5%	32.0%	44.7%

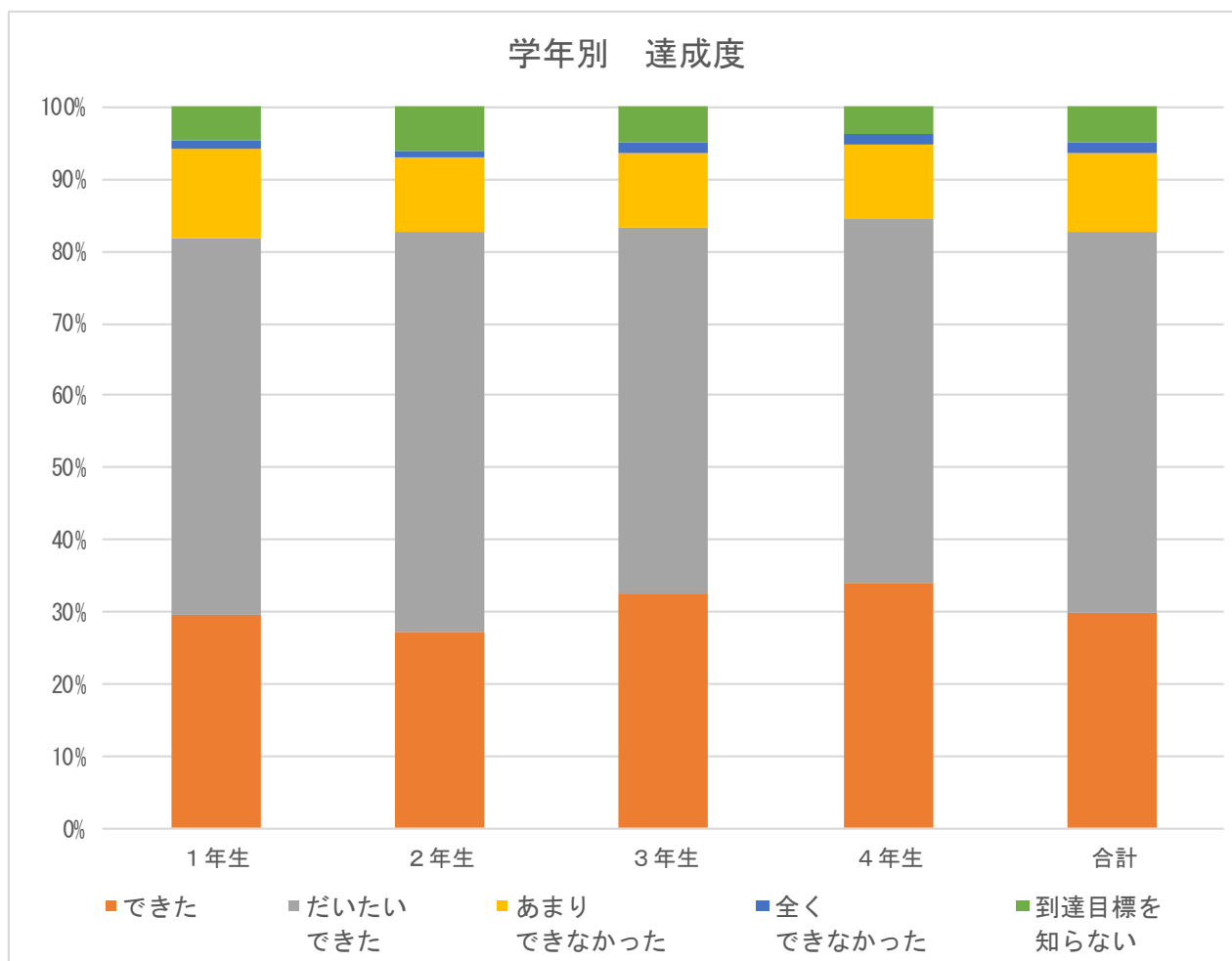
Q4. あなたは、この授業で説明された到達目標が達成できましたか。

科目群別集計



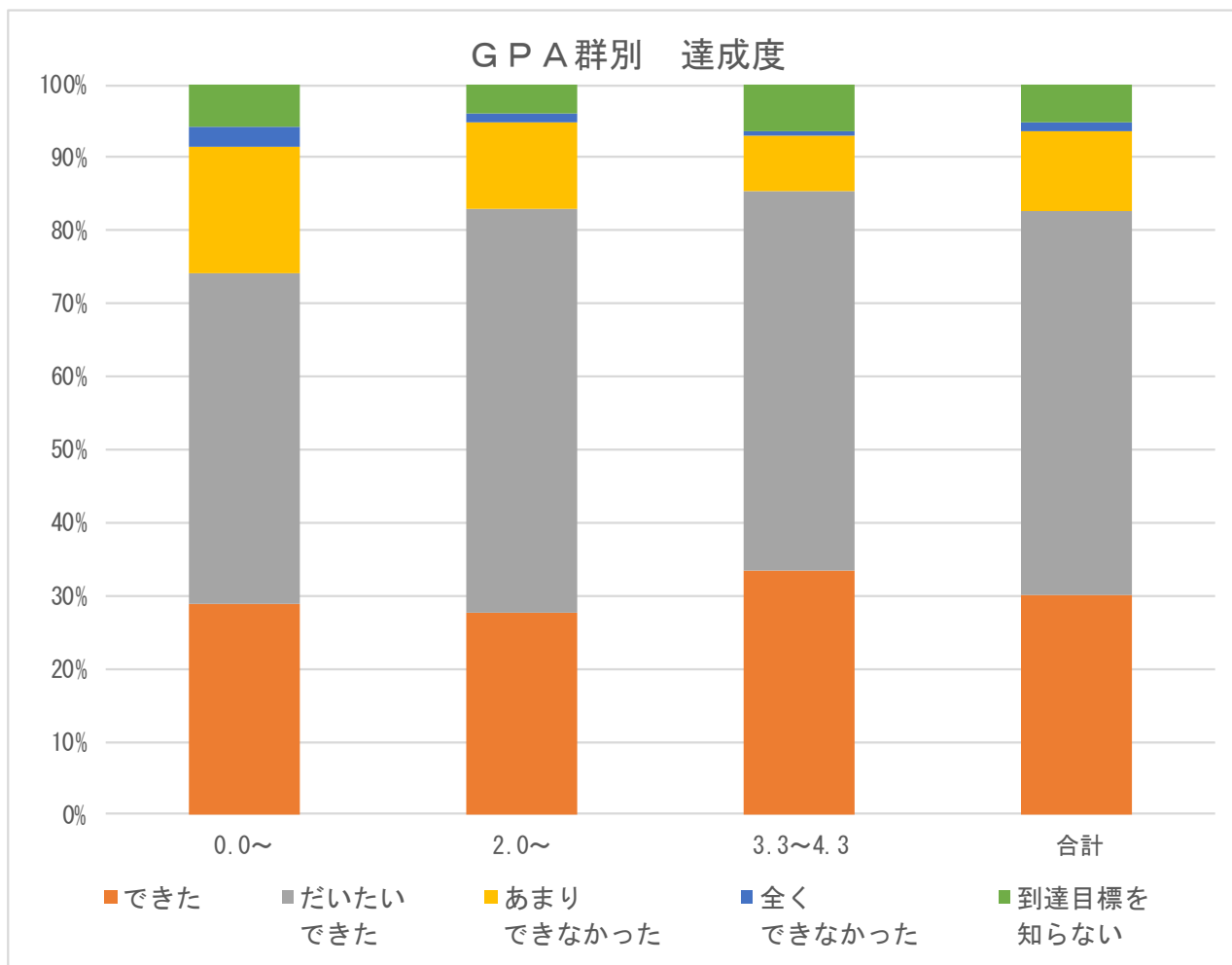
	回答件数	できた	だいたいできた	あまりできなかった	全くできなかった	到達目標を知らない
教養演習	318	31.4%	53.8%	10.4%	1.6%	2.8%
英語表現	1,041	26.8%	52.0%	14.0%	1.8%	5.4%
初習外国	222	30.6%	48.2%	13.1%	1.8%	6.3%
日本語表現	175	26.3%	56.0%	10.9%	0.6%	6.3%
情報処理	344	23.8%	54.1%	14.8%	2.0%	5.2%
教養基礎	1,440	29.4%	53.7%	10.1%	1.4%	5.4%
キャリア	153	24.8%	58.2%	10.5%	1.3%	5.2%
グロ学部	135	36.3%	49.6%	6.7%	0.0%	7.4%
グロコミ学科	458	35.6%	51.3%	7.2%	0.7%	5.2%
英語コミ学科	530	28.5%	52.8%	10.9%	0.4%	7.4%
人間学科	1,801	31.6%	54.2%	10.1%	1.1%	3.1%
現代経営	802	31.4%	48.6%	12.1%	1.5%	6.4%
合計	7,419	29.9%	52.7%	11.0%	1.3%	5.0%

学年別集計



	回答件数	できた	だいたいできた	あまりできなかった	全くできなかった	到達目標を知らない
1年生	2,693	29.6%	52.2%	12.3%	1.4%	4.5%
2年生	2,411	27.4%	55.3%	10.3%	1.0%	6.0%
3年生	1,682	32.6%	50.8%	10.2%	1.5%	4.9%
4年生	633	34.1%	50.4%	10.4%	1.3%	3.8%
合計	7,419	29.9%	52.7%	11.0%	1.3%	5.0%

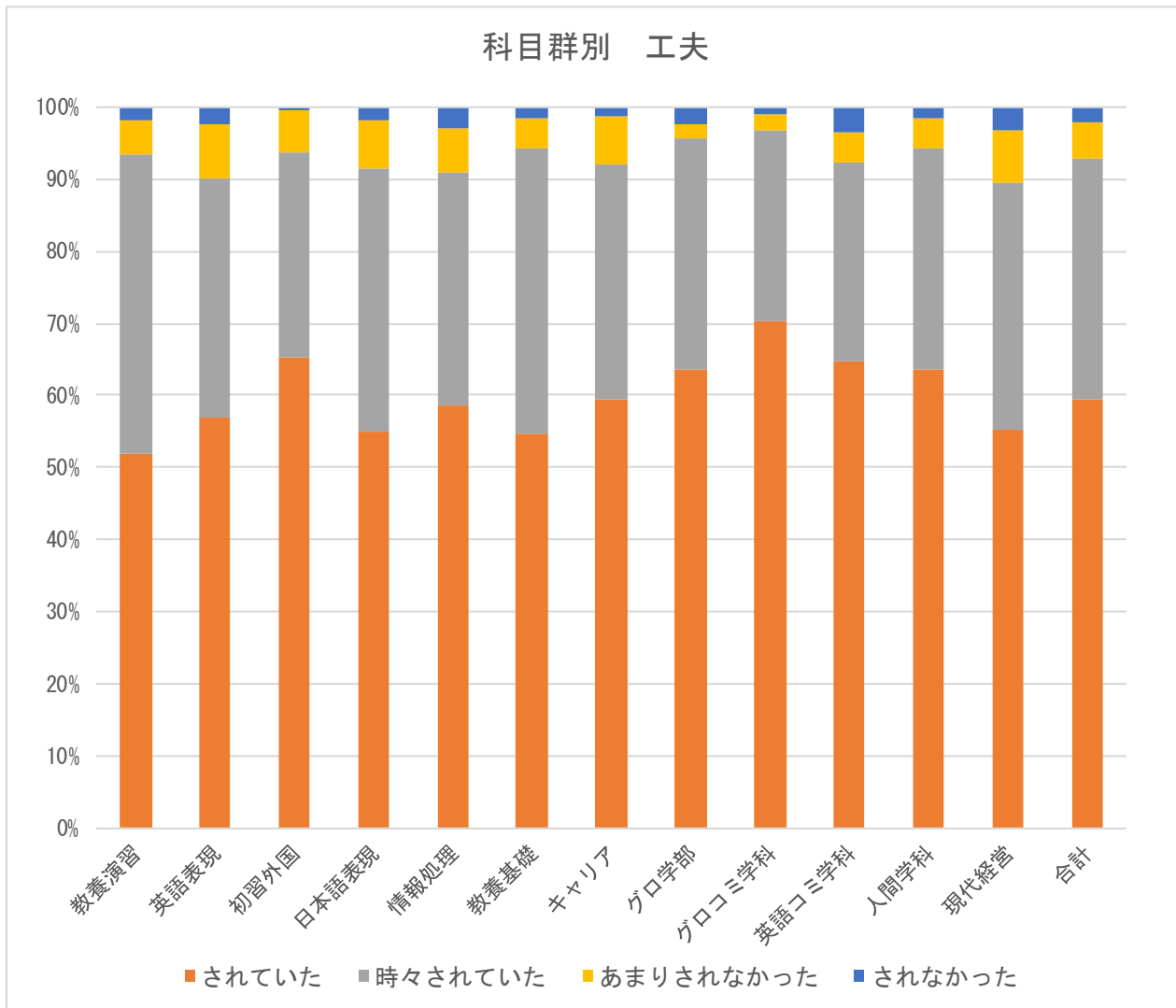
GPA 群別集計



	回答件数	できた	だいたいできた	あまりできなかった	全くできなかった	到達目標を知らない
0.0~	1,004	29.0%	45.3%	17.1%	2.8%	5.8%
2.0~	3,709	27.7%	55.2%	11.8%	1.5%	3.8%
3.3~4.3	2,706	33.3%	52.1%	7.7%	0.4%	6.4%
合計	7,419	29.9%	52.7%	11.0%	1.3%	5.0%

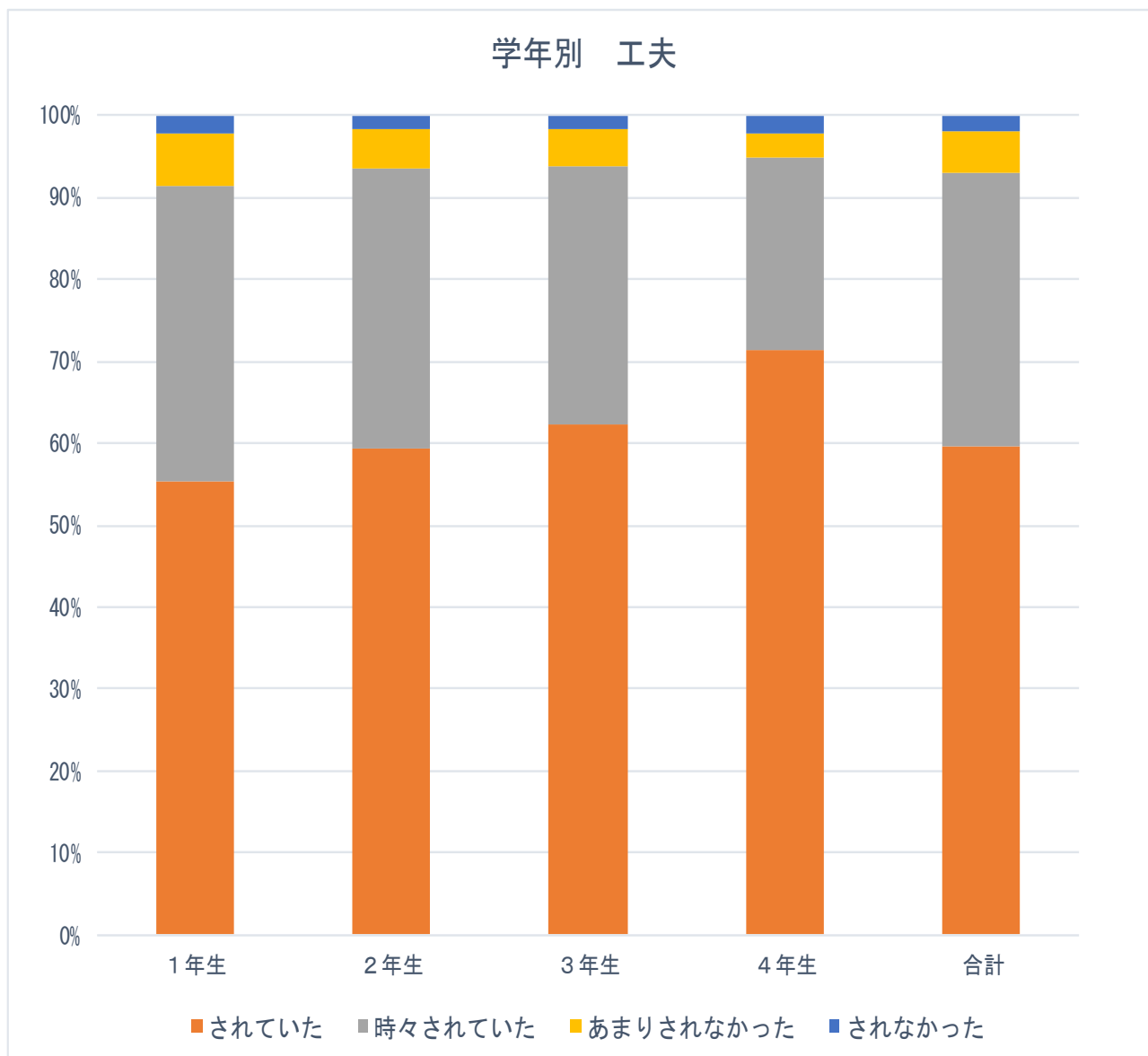
Q5. この授業では、あなたが事前・事後学修に取り組めるような工夫がされていましたか（課題や宿題が出されたり、教材のアーカイブ・過去資料の配布・参考資料が提示されたりなど）。

科目群別集計



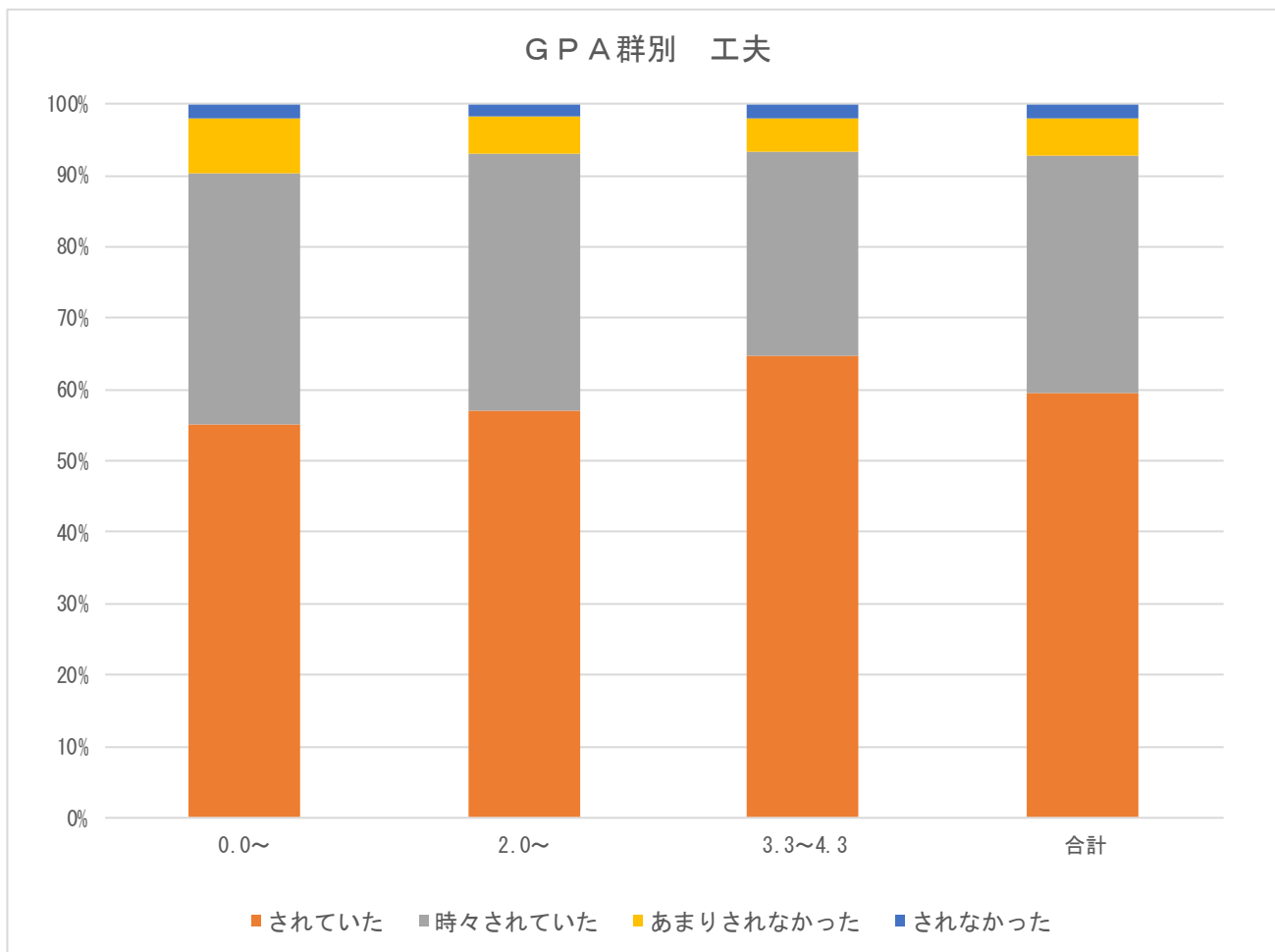
	回答件数	されていた	時々されていた	あまりされなかった	されなかった
教養演習	318	51.9%	41.5%	4.7%	1.9%
英語表現	1,041	56.9%	33.2%	7.6%	2.3%
初習外国	222	65.3%	28.4%	5.9%	0.5%
日本語表現	175	54.9%	36.6%	6.9%	1.7%
情報処理	344	58.7%	32.3%	6.1%	2.9%
教養基礎	1,440	54.8%	39.5%	4.2%	1.5%
キャリア	153	59.5%	32.7%	6.5%	1.3%
グロ学部	135	63.7%	31.9%	2.2%	2.2%
グロコミ学科	458	70.3%	26.4%	2.4%	0.9%
英語コミ学科	530	64.7%	27.5%	4.3%	3.4%
人間学科	1,801	63.6%	30.6%	4.3%	1.5%
現代経営	802	55.2%	34.3%	7.2%	3.2%
合計	7,419	59.6%	33.3%	5.1%	2.0%

学年別集計



	回答件数	されていた	時々されていた	あまりされなかった	されなかった
1年生	2,693	55.3%	36.1%	6.3%	2.3%
2年生	2,411	59.2%	34.2%	4.8%	1.8%
3年生	1,682	62.4%	31.5%	4.5%	1.7%
4年生	633	71.4%	23.4%	3.0%	2.2%
合計	7,419	59.6%	33.3%	5.1%	2.0%

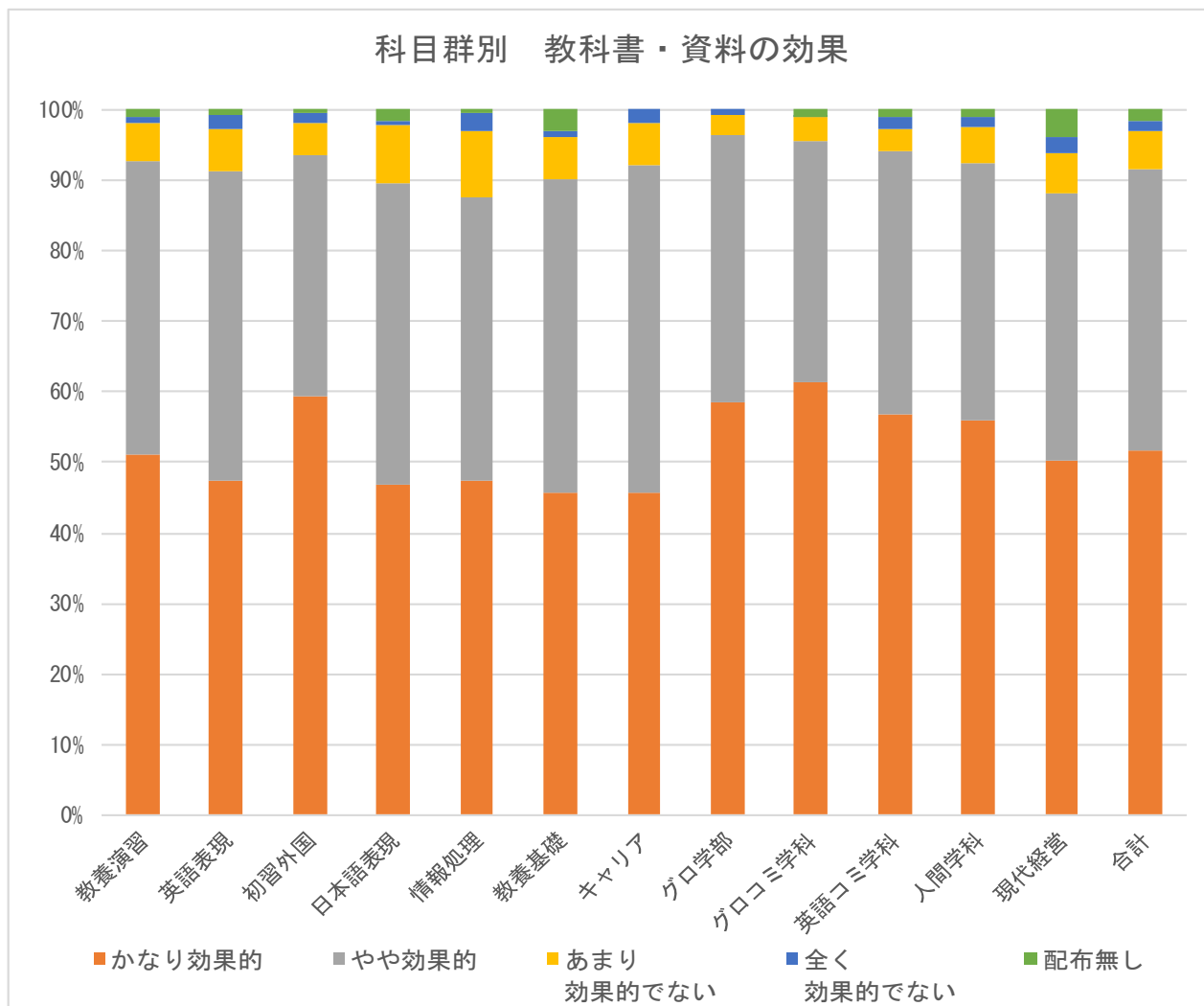
GPA 群別集計



	回答件数	されていた	時々されていた	あまりされなかった	されなかった
0.0~	1,004	55.2%	35.3%	7.5%	2.1%
2.0~	3,709	57.0%	36.2%	5.0%	1.8%
3.3~4.3	2,706	64.7%	28.7%	4.4%	2.1%
合計	7,419	59.6%	33.3%	5.1%	2.0%

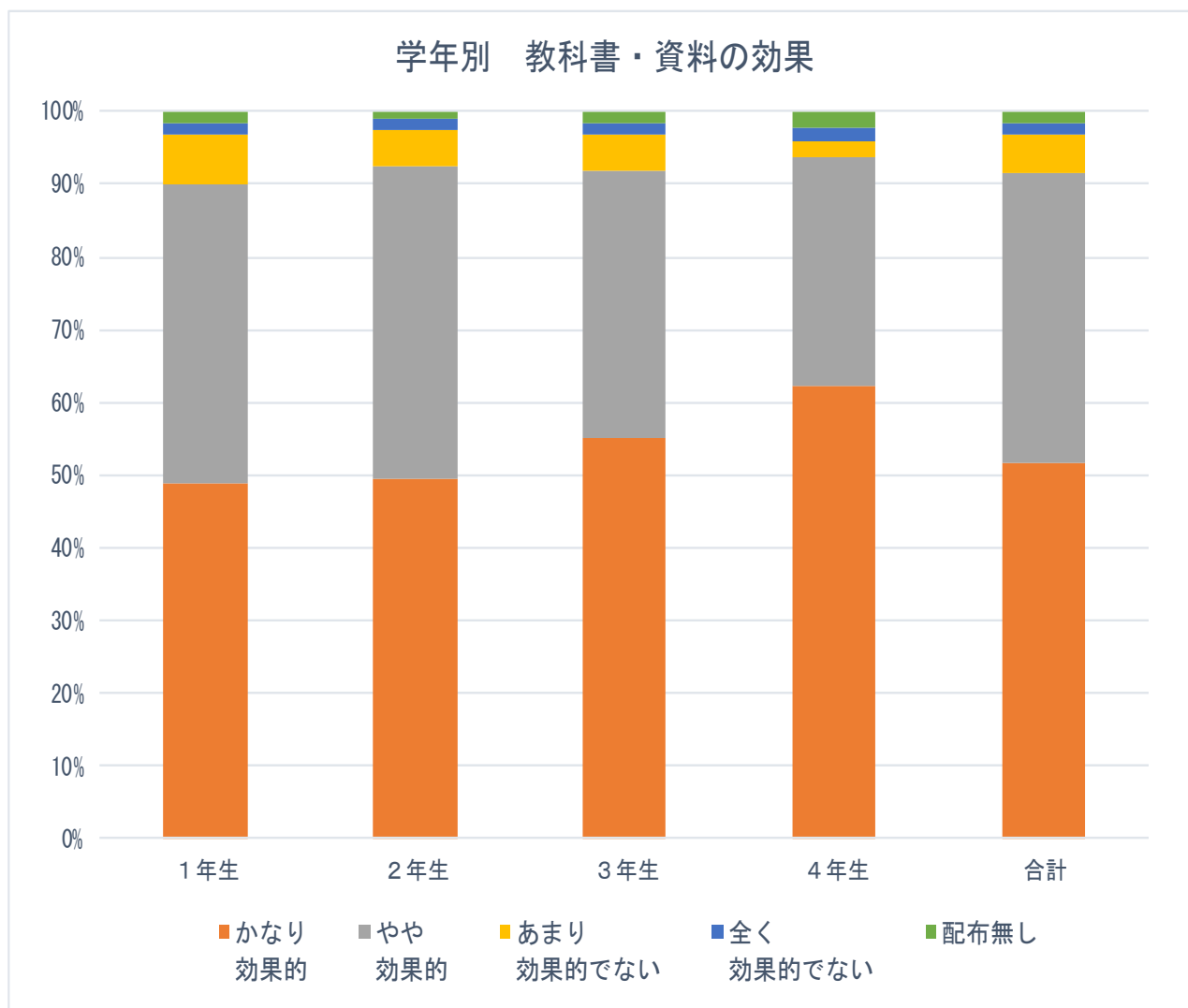
Q6. この授業で配布あるいは提示された資料や使用された教科書は、あなたが授業内容を理解する上で効果的でしたか。

科目群別集計



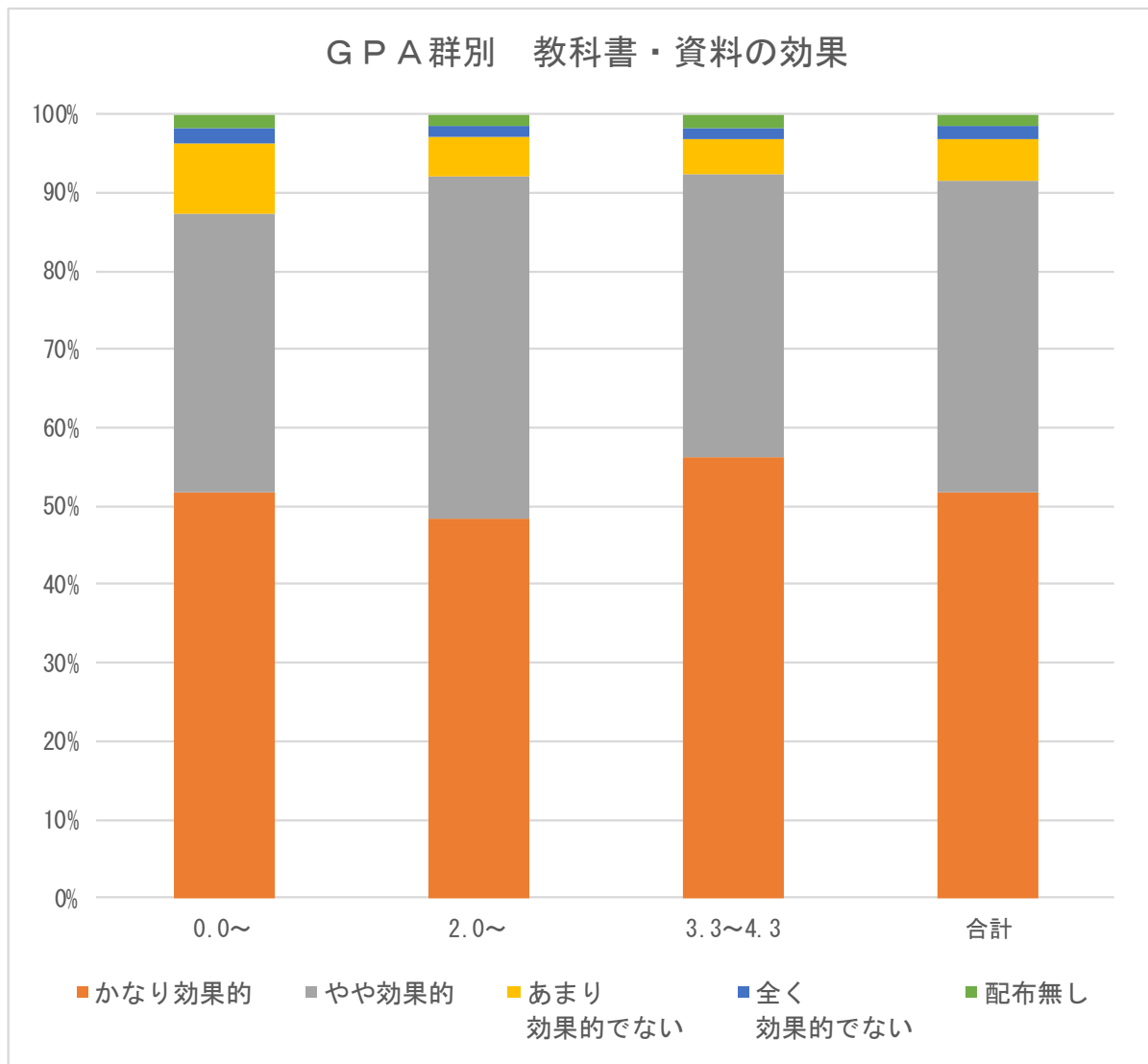
	回答件数	かなり効果的	やや効果的	あまり効果的でない	全く効果的でない	配布無し
教養演習	318	51.3%	41.5%	5.3%	0.9%	0.9%
英語表現	1,041	47.4%	44.0%	6.1%	1.7%	0.9%
初習外国	222	59.5%	34.2%	4.5%	1.4%	0.5%
日本語表現	175	46.9%	42.9%	8.0%	0.6%	1.7%
情報処理	344	47.4%	40.1%	9.6%	2.3%	0.6%
教養基礎	1,440	45.8%	44.5%	5.8%	1.0%	2.9%
キャリア	153	45.8%	46.4%	5.9%	2.0%	0.0%
グロ学部	135	58.5%	37.8%	3.0%	0.7%	0.0%
グロコミ学科	458	61.4%	34.3%	3.3%	0.2%	0.9%
英語コミ学科	530	56.8%	37.4%	3.2%	1.7%	0.9%
人間学科	1,801	56.0%	36.4%	5.1%	1.6%	0.9%
現代経営	802	50.2%	37.9%	5.7%	2.4%	3.7%
合計	7,419	51.7%	39.9%	5.4%	1.5%	1.6%

学年別集計



	回答件数	かなり効果的	やや効果的	あまり効果的でない	全く効果的でない	配布無し
1年生	2,693	48.9%	41.0%	6.8%	1.4%	1.7%
2年生	2,411	49.5%	42.9%	5.1%	1.4%	1.1%
3年生	1,682	55.2%	36.7%	4.9%	1.5%	1.6%
4年生	633	62.4%	31.4%	2.1%	1.7%	2.4%
合計	7,419	51.7%	39.9%	5.4%	1.5%	1.6%

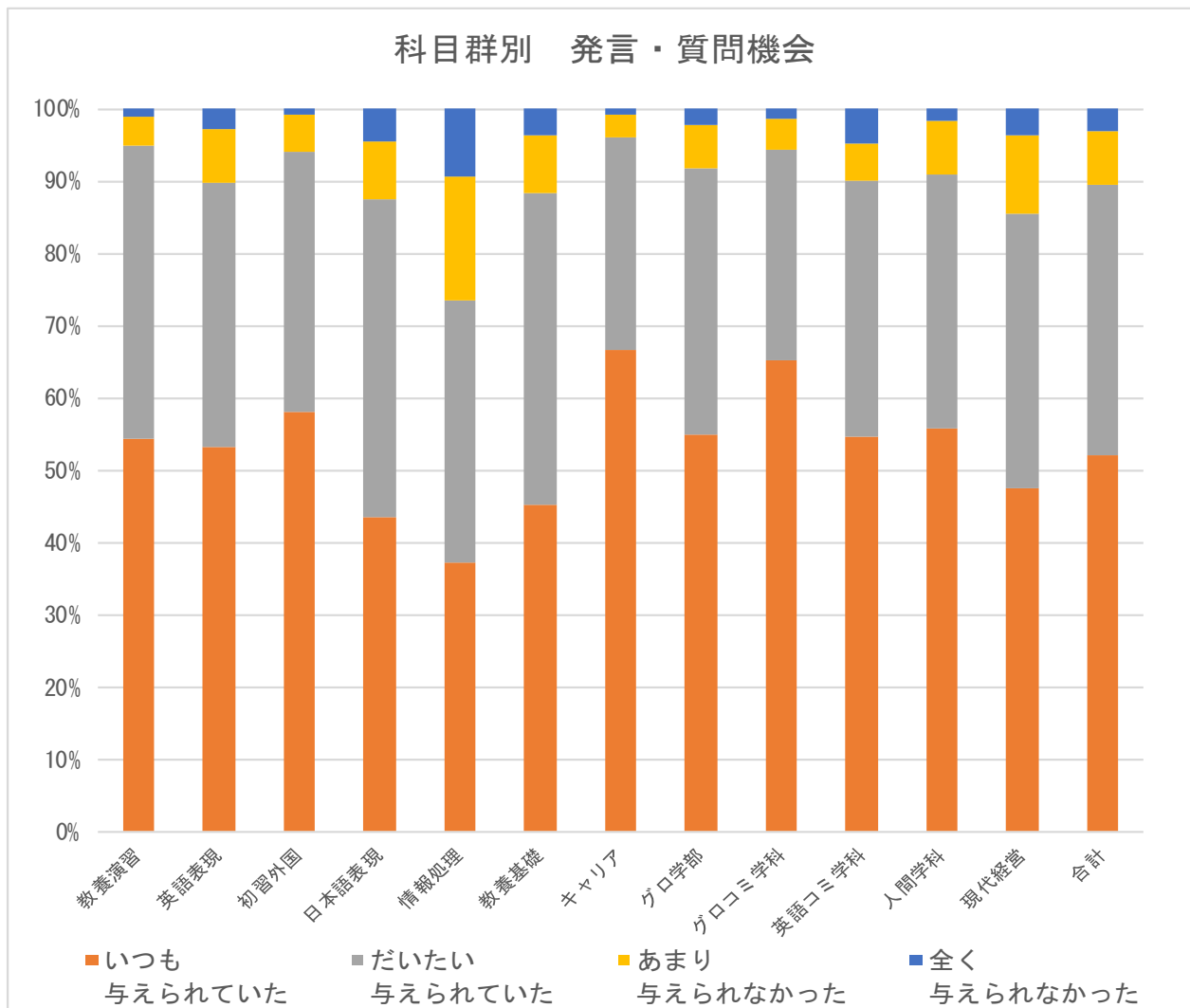
GPA 群別集計



	回答件数	かなり効果的	やや効果的	あまり効果的でない	全く効果的でない	配布無し
0.0~	1,004	51.7%	35.7%	9.0%	2.0%	1.7%
2.0~	3,709	48.4%	43.6%	5.1%	1.4%	1.5%
3.3~4.3	2,706	56.1%	36.3%	4.5%	1.4%	1.7%
合計	7,419	51.7%	39.9%	5.4%	1.5%	1.6%

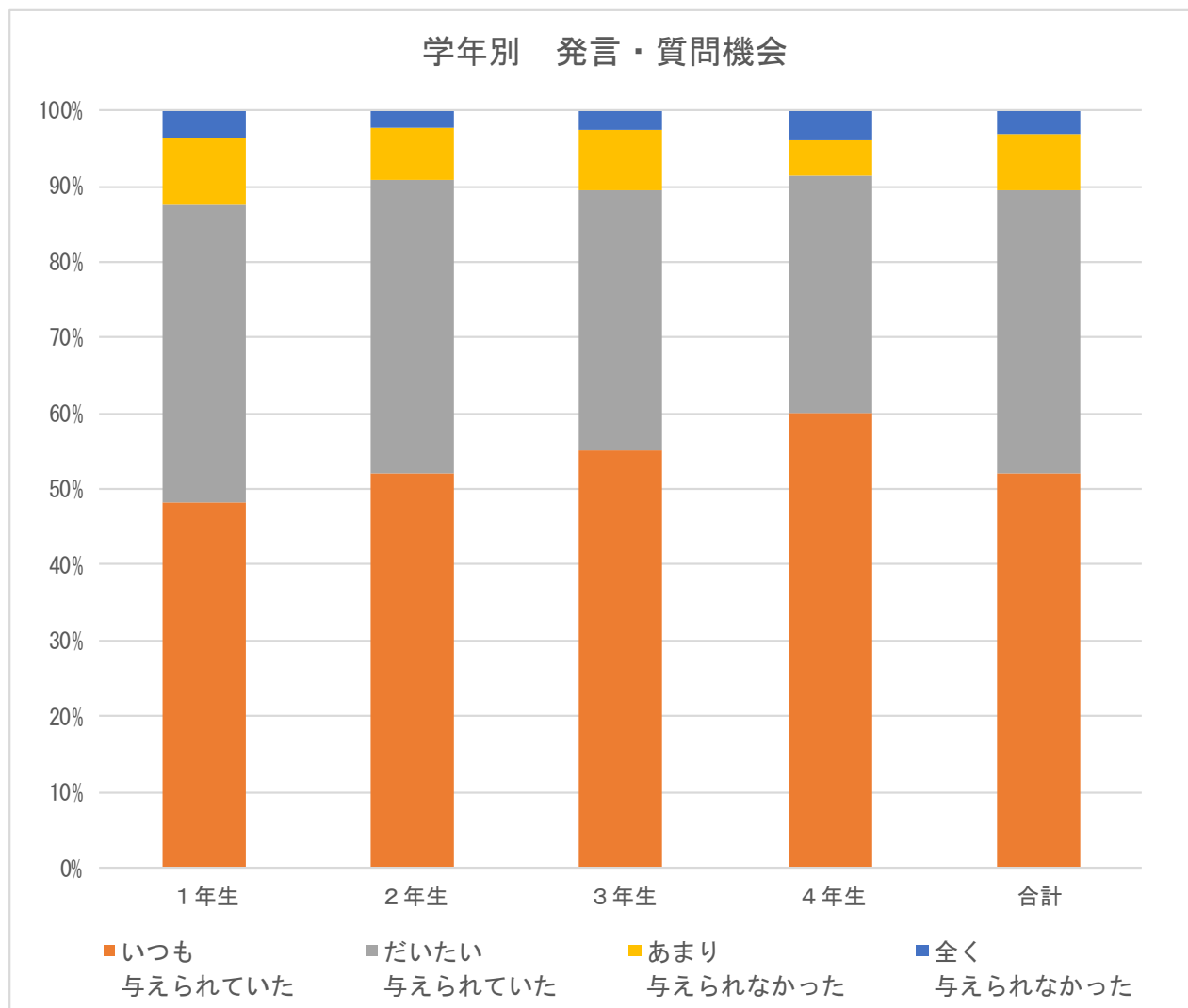
Q7. この授業では、質問の機会や他の学生の意見や質問を知る機会があなたに与えられていたか。

科目群別集計



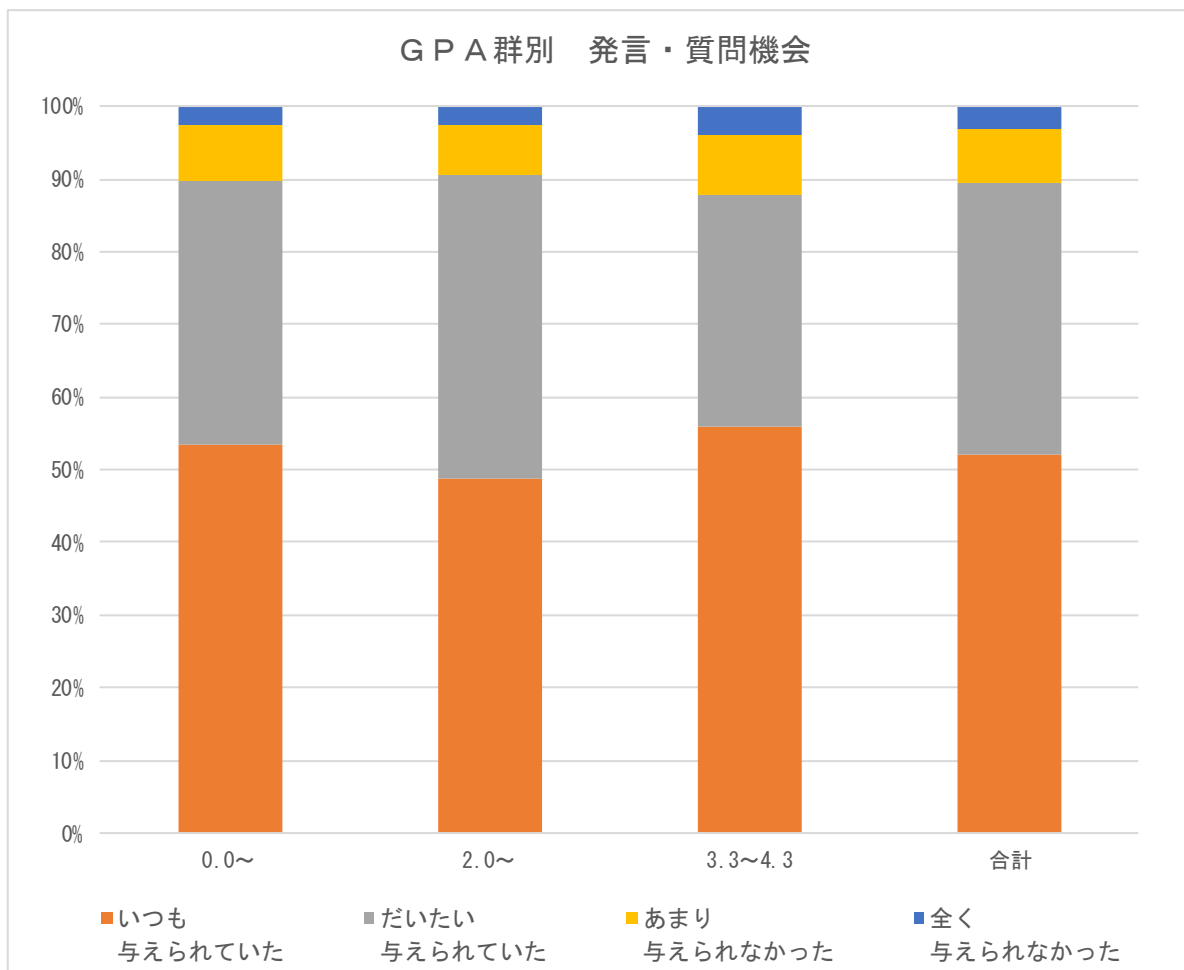
	回答件数	いつも与えられていた	だいたい与えられていた	あまり与えられなかった	全く与えられなかった
教養演習	318	54.4%	40.6%	4.1%	0.9%
英語表現	1,041	53.2%	36.7%	7.4%	2.7%
初習外国	222	58.1%	36.0%	5.0%	0.9%
日本語表現	175	43.4%	44.0%	8.0%	4.6%
情報処理	344	37.2%	36.3%	17.2%	9.3%
教養基礎	1,440	45.2%	43.3%	7.8%	3.8%
キャリア	153	66.7%	29.4%	3.3%	0.7%
グロ学部	135	54.8%	37.0%	5.9%	2.2%
グロコミ学科	458	65.3%	29.0%	4.4%	1.3%
英語コミ学科	530	54.5%	35.5%	5.3%	4.7%
人間学科	1,801	55.9%	35.0%	7.3%	1.8%
現代経営	802	47.6%	37.9%	10.7%	3.7%
合計	7,419	52.1%	37.3%	7.6%	3.0%

学年別集計



	回答件数	いつも 与えられていた	だいたい 与えられていた	あまり 与えられなかった	全く 与えられなかった
1年生	2,693	48.1%	39.4%	8.7%	3.8%
2年生	2,411	52.2%	38.7%	6.7%	2.4%
3年生	1,682	55.2%	34.1%	8.2%	2.4%
4年生	633	60.2%	31.1%	4.7%	3.9%
合計	7,419	52.1%	37.3%	7.6%	3.0%

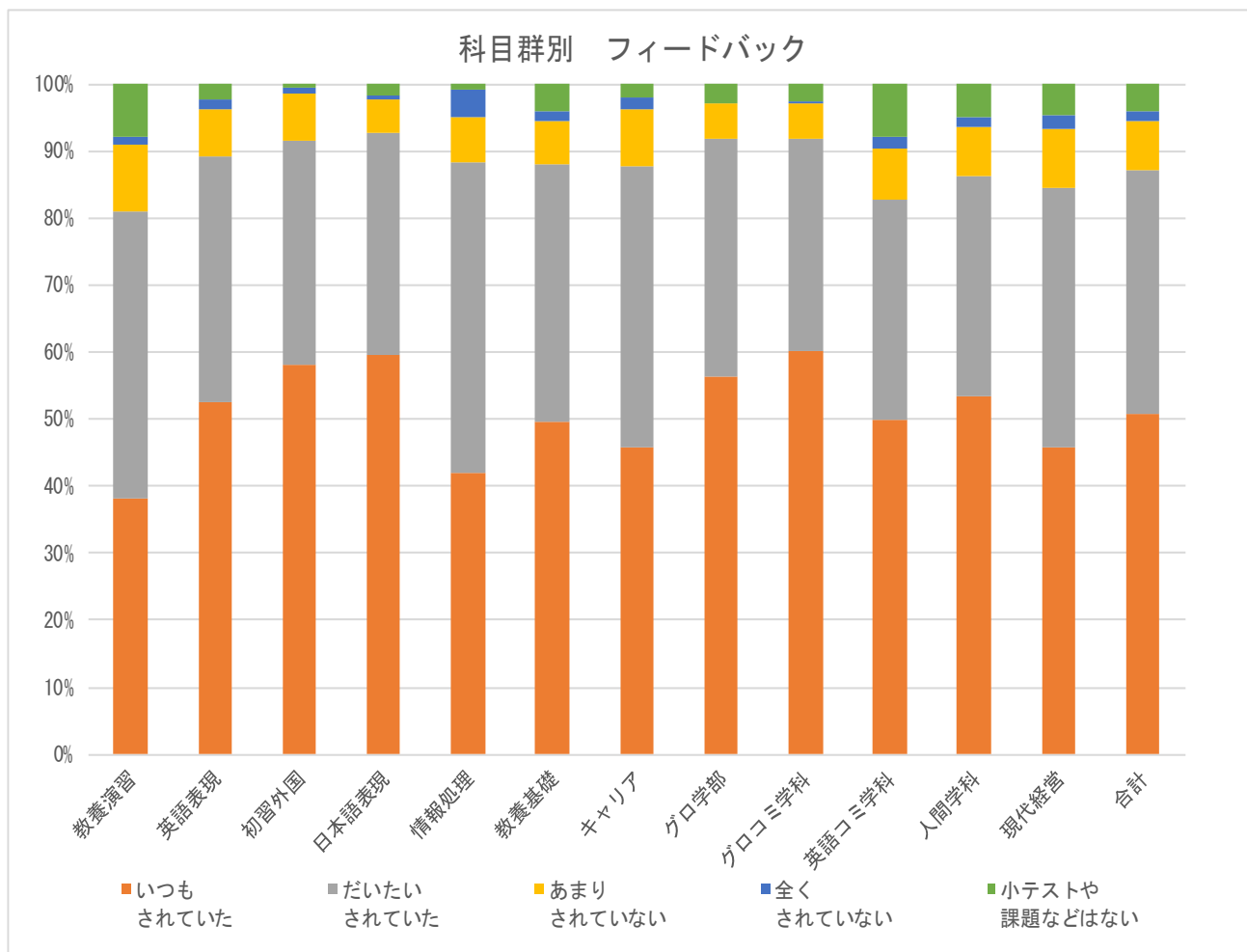
GPA 群別集計



	回答件数	いつも与えられていた	だいたい与えられていた	あまり与えられなかった	全く与えられなかった
0.0~	1,004	53.6%	36.1%	7.8%	2.6%
2.0~	3,709	48.8%	41.7%	7.0%	2.6%
3.3~4.3	2,706	56.0%	31.7%	8.5%	3.8%
合計	7,419	52.1%	37.3%	7.6%	3.0%

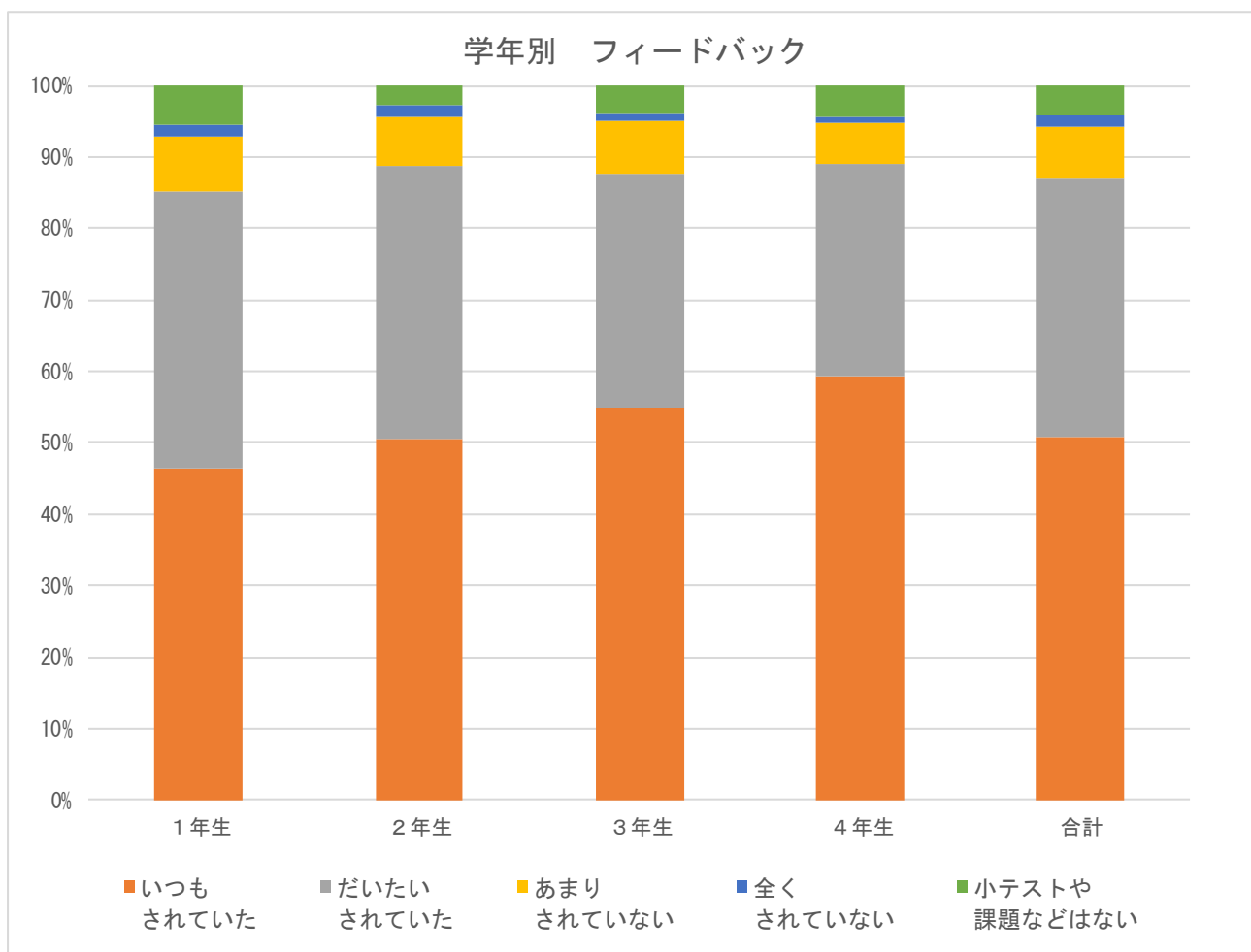
Q8. この授業では、小テスト・課題の答え合わせやコメント（全体に向けたものも含む）があり、あなたの学修に生かせるような工夫がされていましたか。

科目群別集計



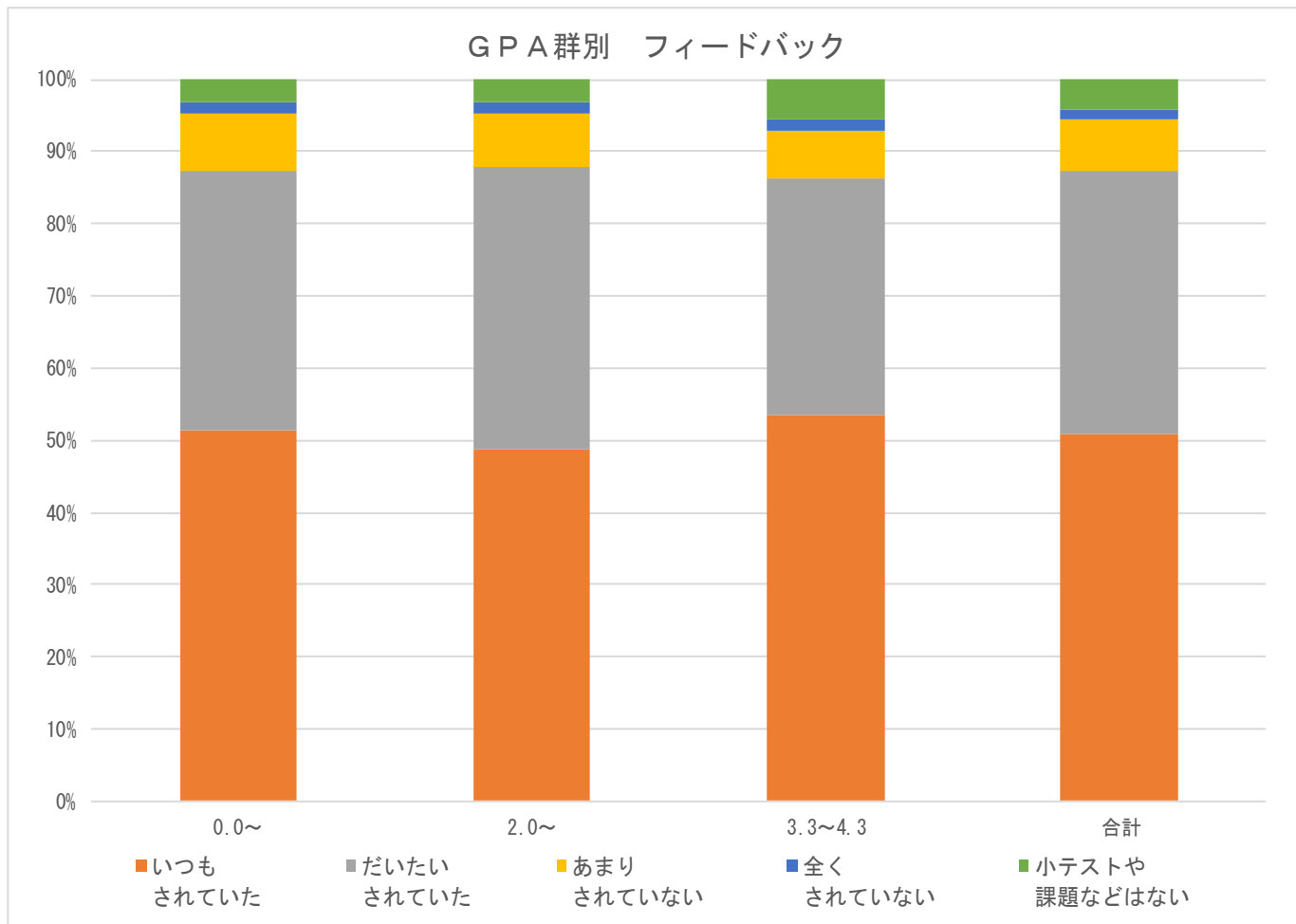
	回答件数	いつも されていた	だいたい されていた	あまり されていない	全く されていない	小テストや 課題などはない
教養演習	318	38.1%	42.8%	10.1%	1.3%	7.9%
英語表現	1,041	52.5%	36.7%	6.9%	1.5%	2.3%
初習外国	222	58.1%	33.3%	7.2%	0.9%	0.5%
日本語表現	175	59.4%	33.1%	5.1%	0.6%	1.7%
情報処理	344	41.9%	46.5%	6.7%	4.1%	0.9%
教養基礎	1,440	49.4%	38.5%	6.6%	1.5%	4.0%
キャリア	153	45.8%	41.8%	8.5%	2.0%	2.0%
グロ学部	135	56.3%	35.6%	5.2%	0.0%	3.0%
グロコミ学科	458	60.0%	31.7%	5.5%	0.2%	2.6%
英語コミ学科	530	49.8%	32.8%	7.7%	1.7%	7.9%
人間学科	1,801	53.3%	33.0%	7.1%	1.4%	5.1%
現代経営	802	45.8%	38.8%	8.9%	2.0%	4.6%
合計	7,419	50.8%	36.4%	7.2%	1.5%	4.1%

学年別集計



	回答件数	いつも されていた	だいたい されていた	あまり されていない	全く されていない	小テストや 課題などはない
1年生	2,693	46.4%	38.7%	7.8%	1.8%	5.3%
2年生	2,411	50.5%	38.2%	6.8%	1.6%	2.9%
3年生	1,682	55.1%	32.6%	7.3%	1.2%	3.8%
4年生	633	59.2%	29.7%	5.8%	0.9%	4.3%
合計	7,419	50.8%	36.4%	7.2%	1.5%	4.1%

GPA 群別集計



	回答件数	いつも されていた	だいたい されていた	あまり されていない	全く されていない	小テストや 課題などはない
0.0~	1,004	51.5%	35.8%	8.0%	1.6%	3.2%
2.0~	3,709	48.7%	39.1%	7.5%	1.4%	3.3%
3.3~4.3	2,706	53.4%	33.0%	6.4%	1.7%	5.6%
合計	7,419	50.8%	36.4%	7.2%	1.5%	4.1%